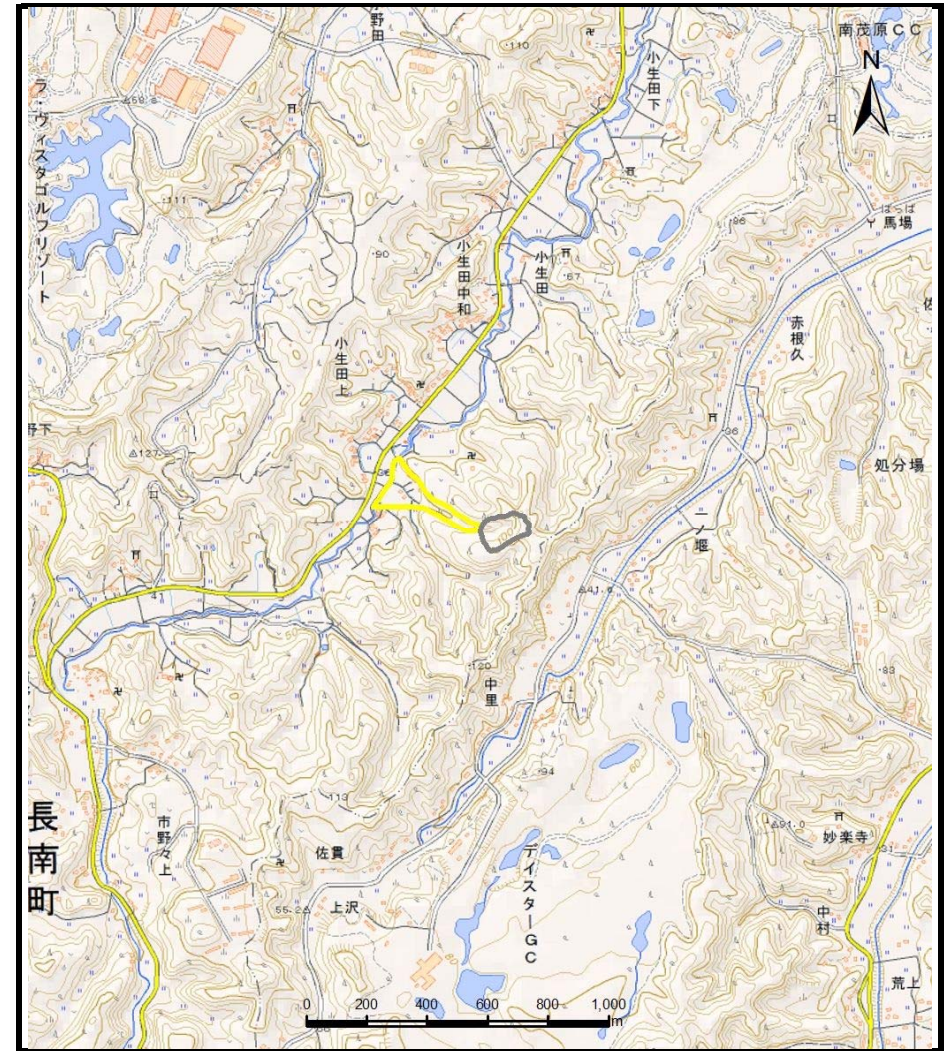


土砂災害警戒区域等の指定の告示に係る図書（様式1）



(1/200,000)



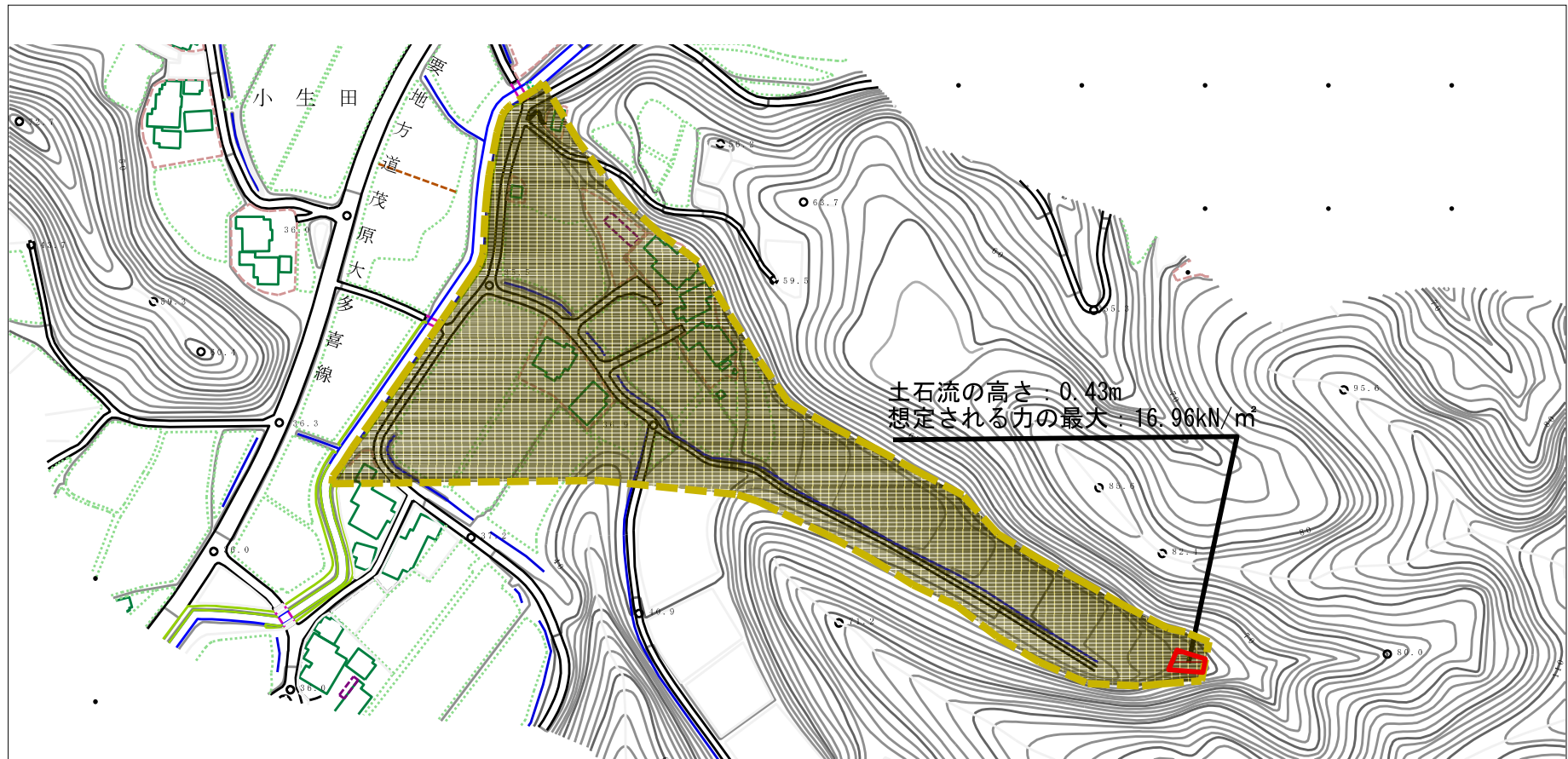
(1/25,000)

様式 - 1 (土)
土砂災害警戒区域・土砂災害特別警戒区域 位置図

自然現象の種類	土石流
溪流番号	-42700602
溪流名	小生田上沢 1
所在地	長生郡長南町小生田

「この地図は、国土地理院長の承認を得て、同院発行の電子地形図25000及び電子地形図20万を複製したものである。（承認番号 平30情複、第1280号）」

土砂災害警戒区域等の指定の告示に係る図書（様式2）



0 1 ×100m

様式-2 (土)

土砂災害警戒区域・土砂災害特別警戒区域
区域図

土砂災害防止法施行令第2条の基準に該当する区域

土石流の高さが1mを超える場合、土石等の
移動による力が50kN/m²を超える区域

土石流の高さが1mを超える場合、土石等の
移動による力が50kN/m²以下の区域

それ以外の区域



縮尺
1:2,500

自然現象
の種類

告示番号

告示年月日

土石流

千葉県告示第164号
千葉県告示第168号

令和3年3月19日

溪流番号

溪流名

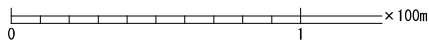
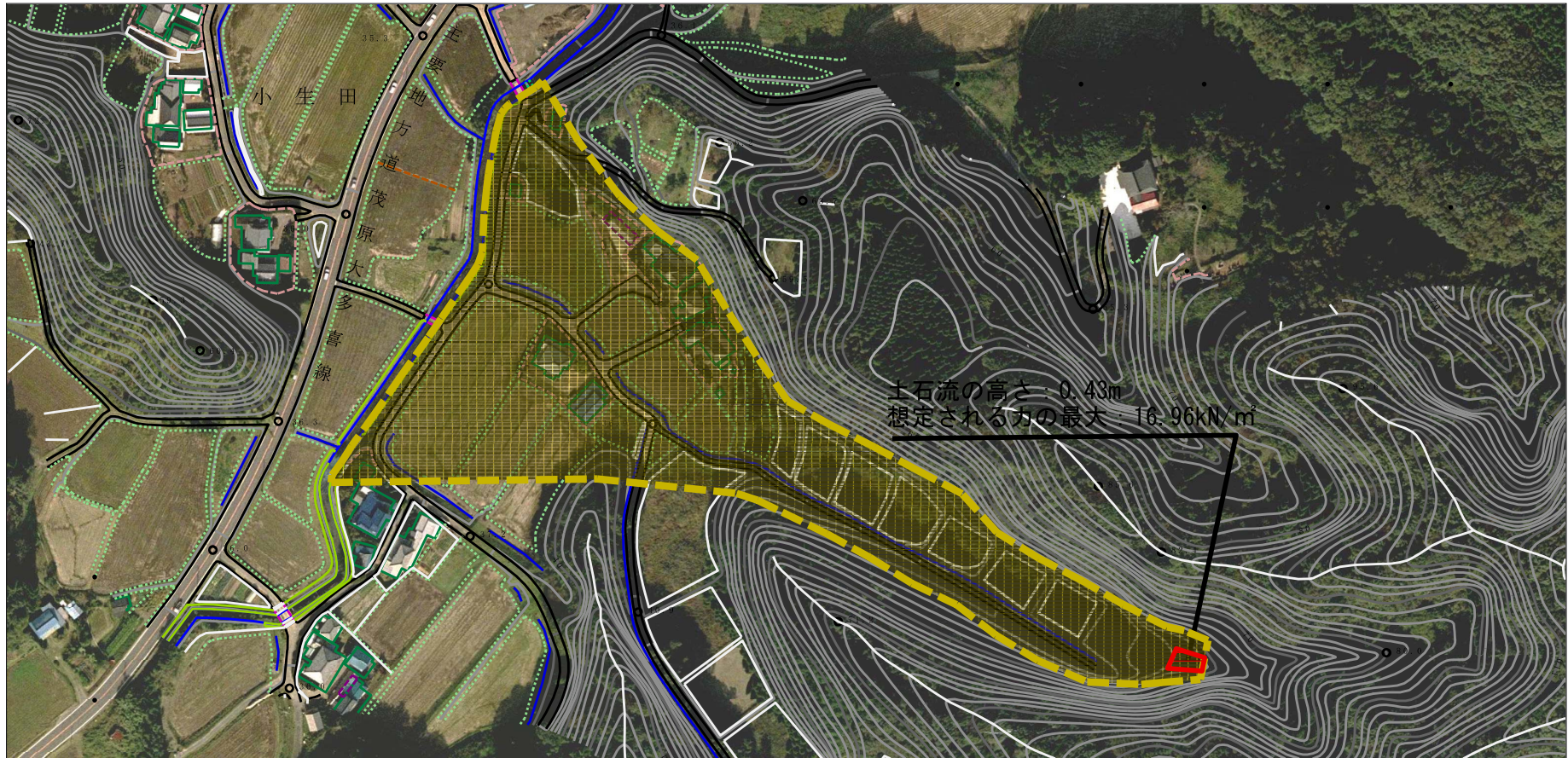
所在地

-42700602





小生田上沢1

長生郡長南町小生田

参考資料 (様式3)



参考資料

土砂災害防止法施行令第二条の基準に該当する区域		N 縮尺 1:2,500	自然現象の種類	土石流	溪流番号	-42700602
			告示番号	千葉県告示第164号 千葉県告示第168号	溪流名	小生田上沢 1
			告示年月日	令和3年3月19日	所在地	長生郡長南町小生田
土砂災害防止法施行令第三条の基準に該当する区域						
それ以外の区域	