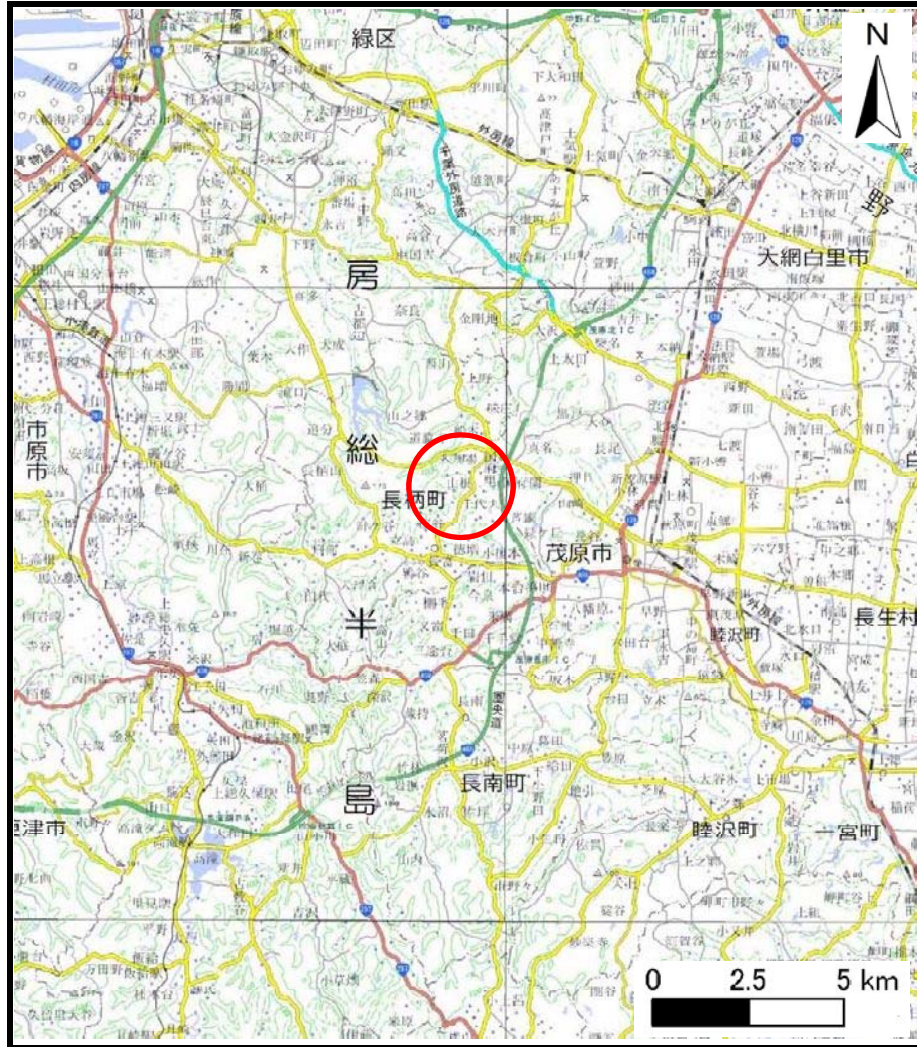
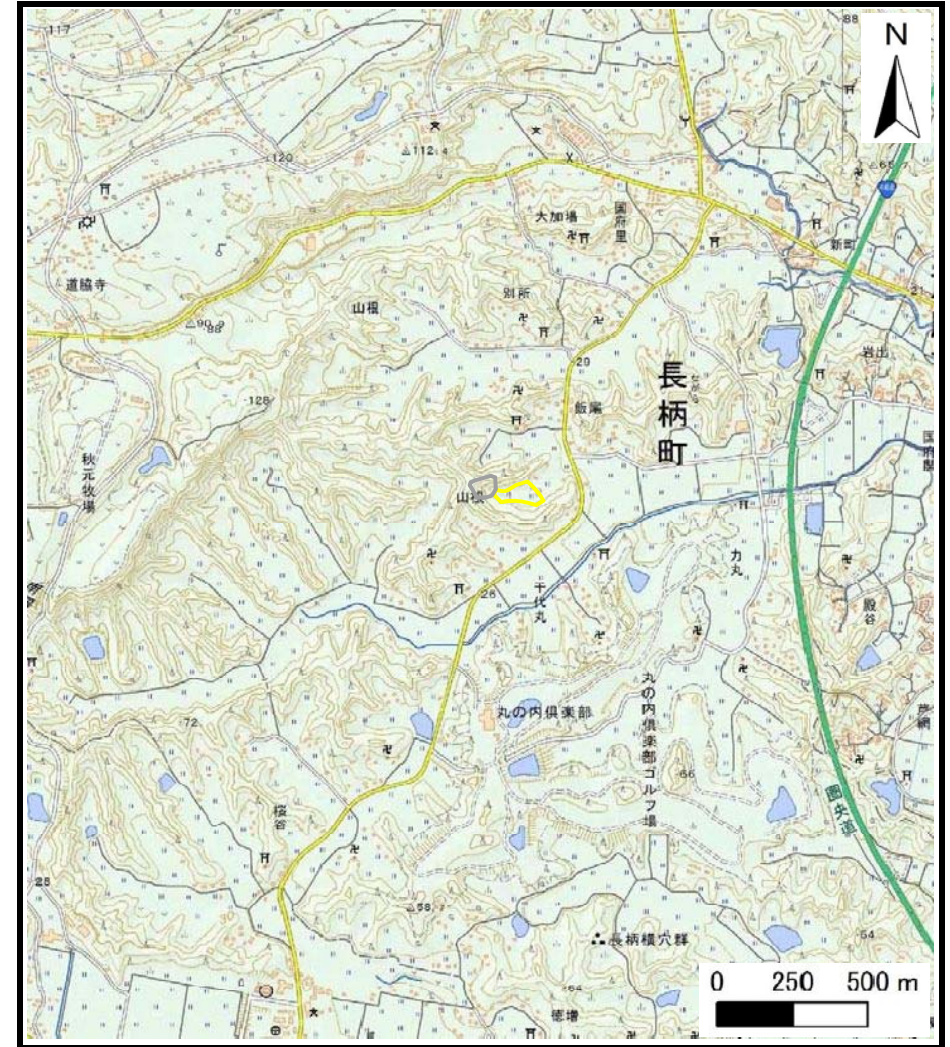


土砂災害警戒区域等の指定の告示に係る図書（様式1）



(1/200,000)



(1/25,000)

様式-1 (土)
土砂災害警戒区域・土砂災害特別警戒区域 位置図

自然現象の種類	土石流
溪流番号	-42600602
溪流名	山根沢
所在地	長生郡長柄町山根

この地図は、国土地理院長の承認を得て、同院発行の電子地形図25000及び電子地形図20万を複製したものである。（承認番号 平27情複、第1354号）

土砂災害警戒区域等の指定の告示に係る図書（様式2）



土石流の高さ：0.35m
 想定される力の最大：18.95kN/m²

0 1 ×100m

様式-2（土）

土砂災害警戒区域・土砂災害特別警戒区域図

土砂災害防止法施行令第二条の基準に該当する区域



縮尺
1:2,500

自然現象の種類

土石流

溪流番号

-42600602

告示番号

千葉県告示第164号
千葉県告示第168号

溪流名

山根沢

告示年月日

令和3年3月19日

所在地

長生郡長柄町山根

土砂災害防止法施行令第三条の基準に該当する区域

土石流の高さが1mを超える場合、土石等の移動による力が50kN/m²を超える区域



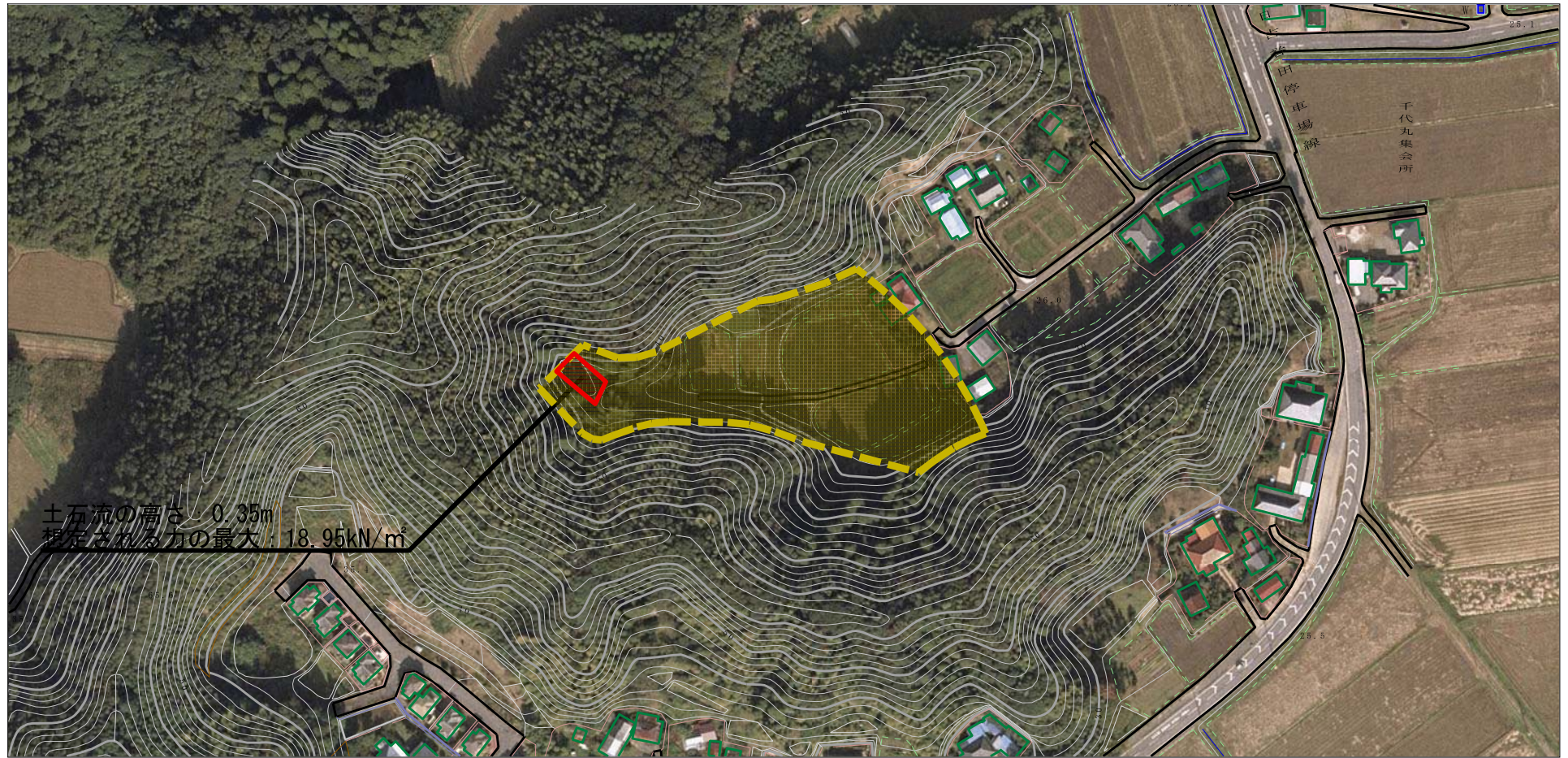
土石流の高さが1mを超える場合、土石等の移動による力が50kN/m²以下の区域



それ以外の区域



参考資料 (様式 3)



0 1 × 100m

参考資料

参考資料	土砂災害防止法施行令第二条の基準に該当する区域		N 縮尺 1:2,500	自然現象の種類	土石流	溪流番号	-42600602
	土砂災害防止法施行令第三条の基準に該当する区域	土石流の高さが1mを超える場合、土石等の移動による力が50kN/m ² を超える区域		告示番号	千葉県告示第164号 千葉県告示第168号	溪流名	山根沢
		土石流の高さが1mを超える場合、土石等の移動による力が50kN/m ² 以下の区域	告示年月日	令和3年3月19日	所在地	長生郡長柄町山根	
		それ以外の区域					