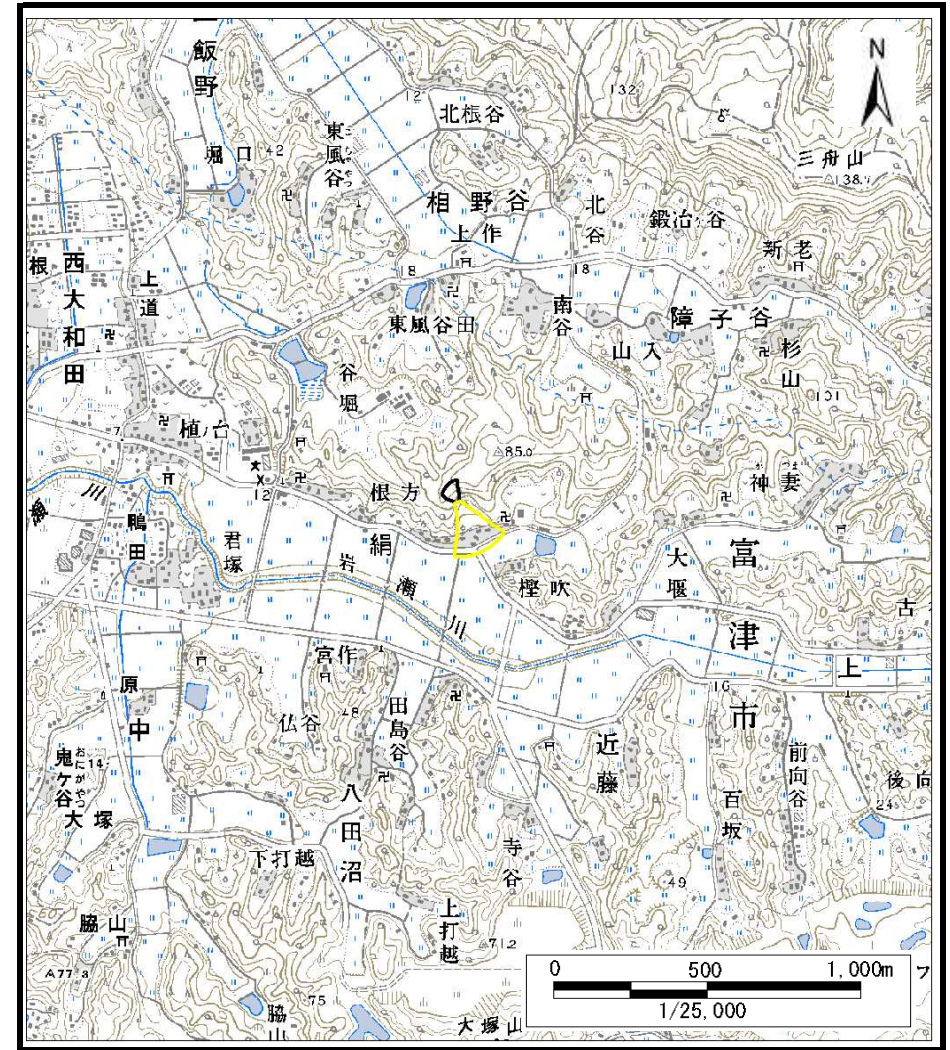


# 土砂災害警戒区域等の指定の告示に係る図書（様式1）



(1/200,000)



(1/25,000)

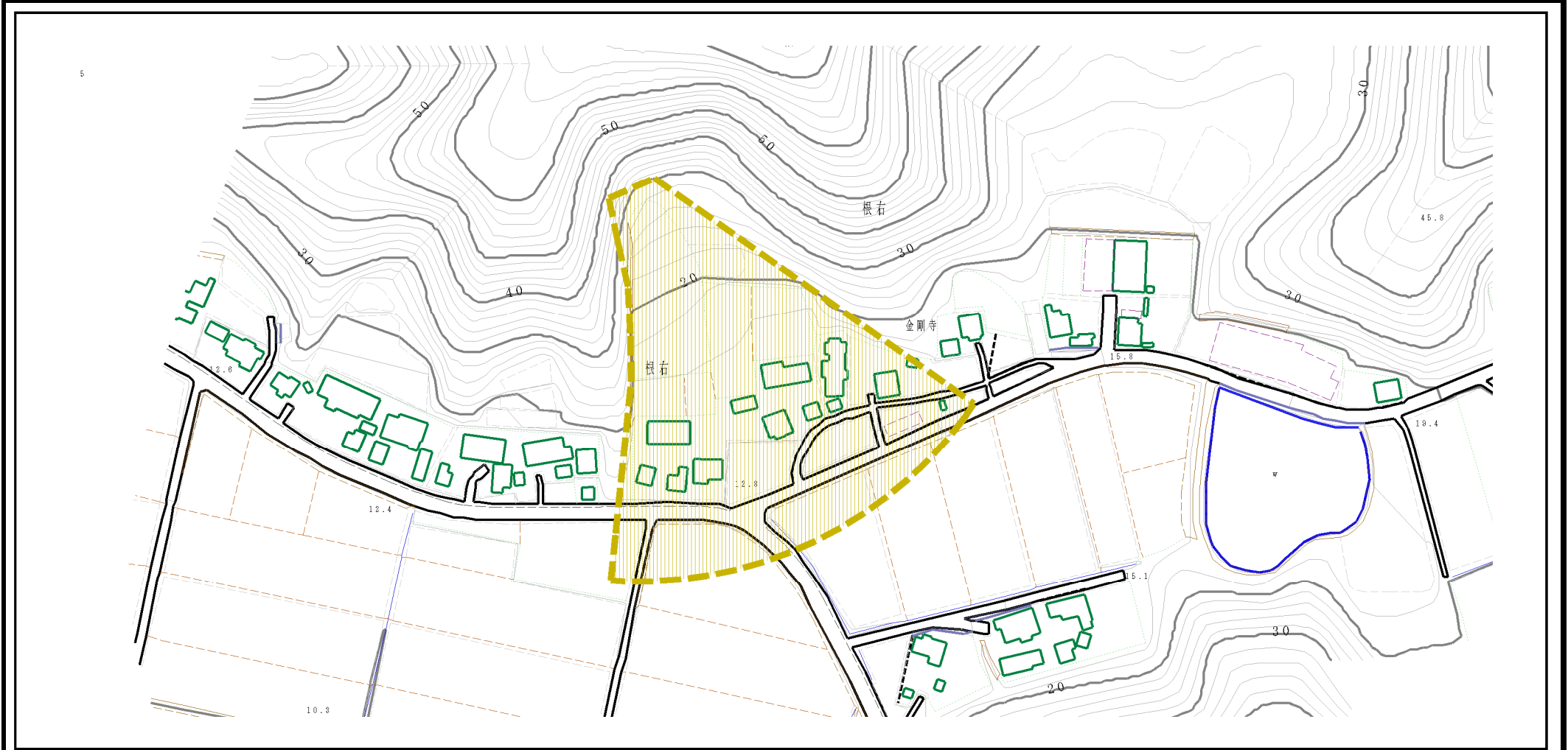
様式1（土）  
土砂災害警戒区域・土砂災害特別警戒区域 位置図

自然の現象	土石流
溪流番号	Ⅱ-22601602
溪流名	神明沢
所在地	富津市絹

この地図は、国土地理院長の承認を得て、同院発行の数値地図20000（地図画像）及び数値地図25000（地図画像）を複製したものである。（承認番号 平26情複、第910号）



# 土砂災害警戒区域等の指定の告示に係る図書（様式2）



0 1 × 100m

様式2（土）  
土砂災害警戒区域・土砂災害特別警戒区域  
区域図

土砂災害防止法施行令第二条の基準に該当する区域



自然現象  
の種類

土石流

溪流番号

II-22601602

土砂災害  
防止法施  
行令第三  
条の基準  
に該当す  
る区域



縮尺  
1:2,500

告示番号

千葉県告示第62号

溪流名

神明沢

土砂災害の  
高さ1mを  
超える場  
合、土石  
等の移動  
による力  
が50kN/m<sup>2</sup>  
を超えない  
区域



告示年月日

令和2年2月18日

所在地

富津市絹

その他の区域

