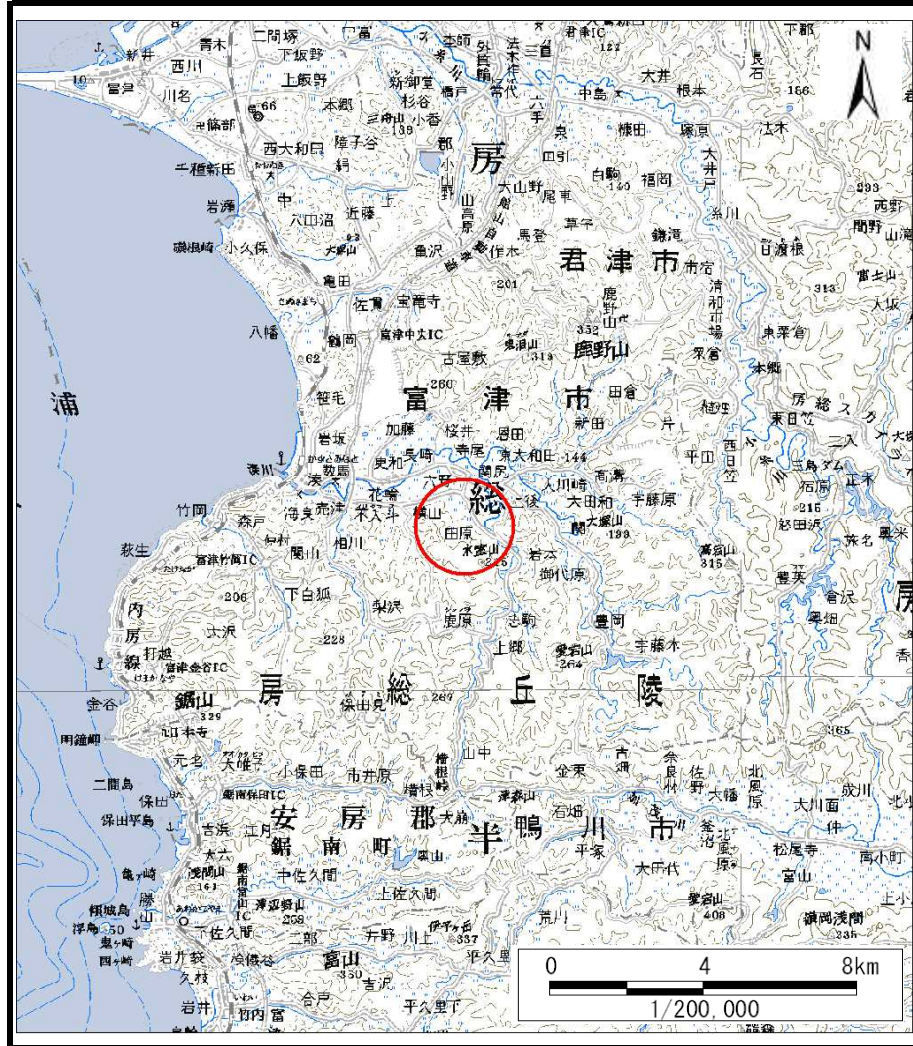
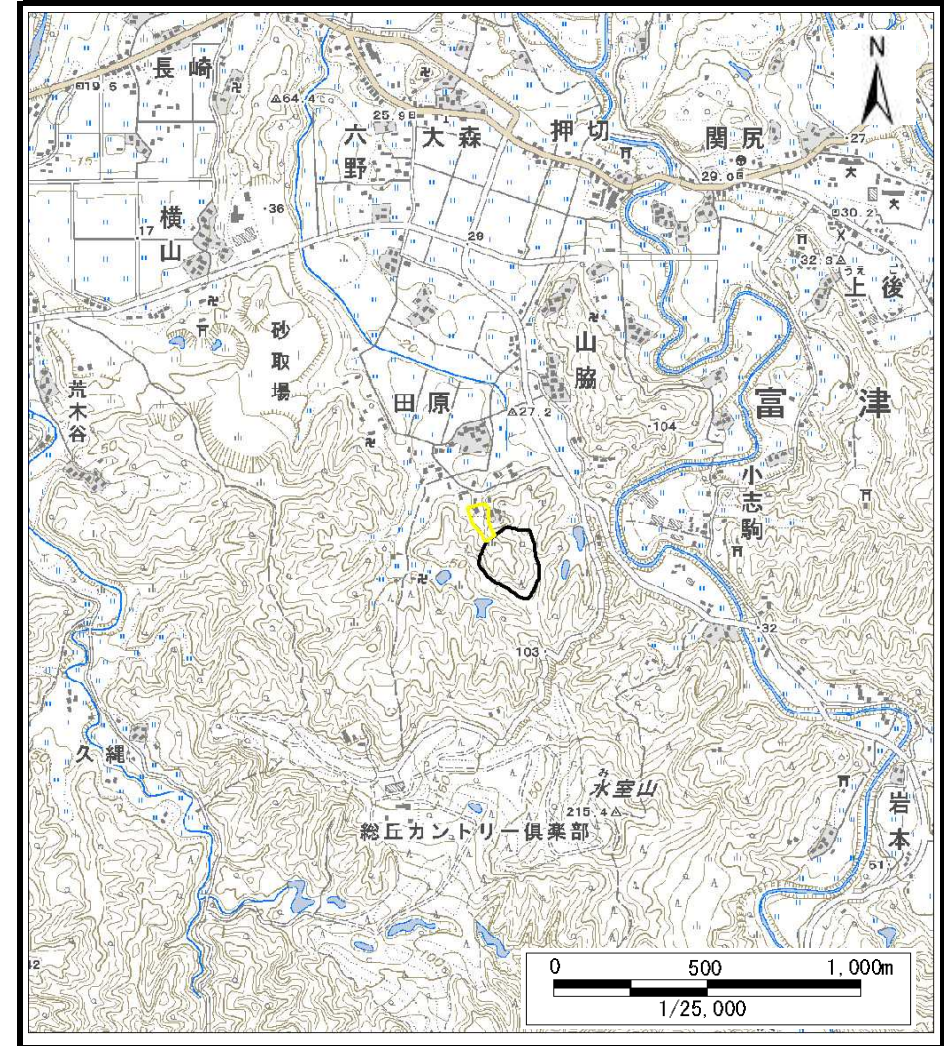


土砂災害警戒区域等の指定の告示に係る図書（様式1）



(1/200,000)



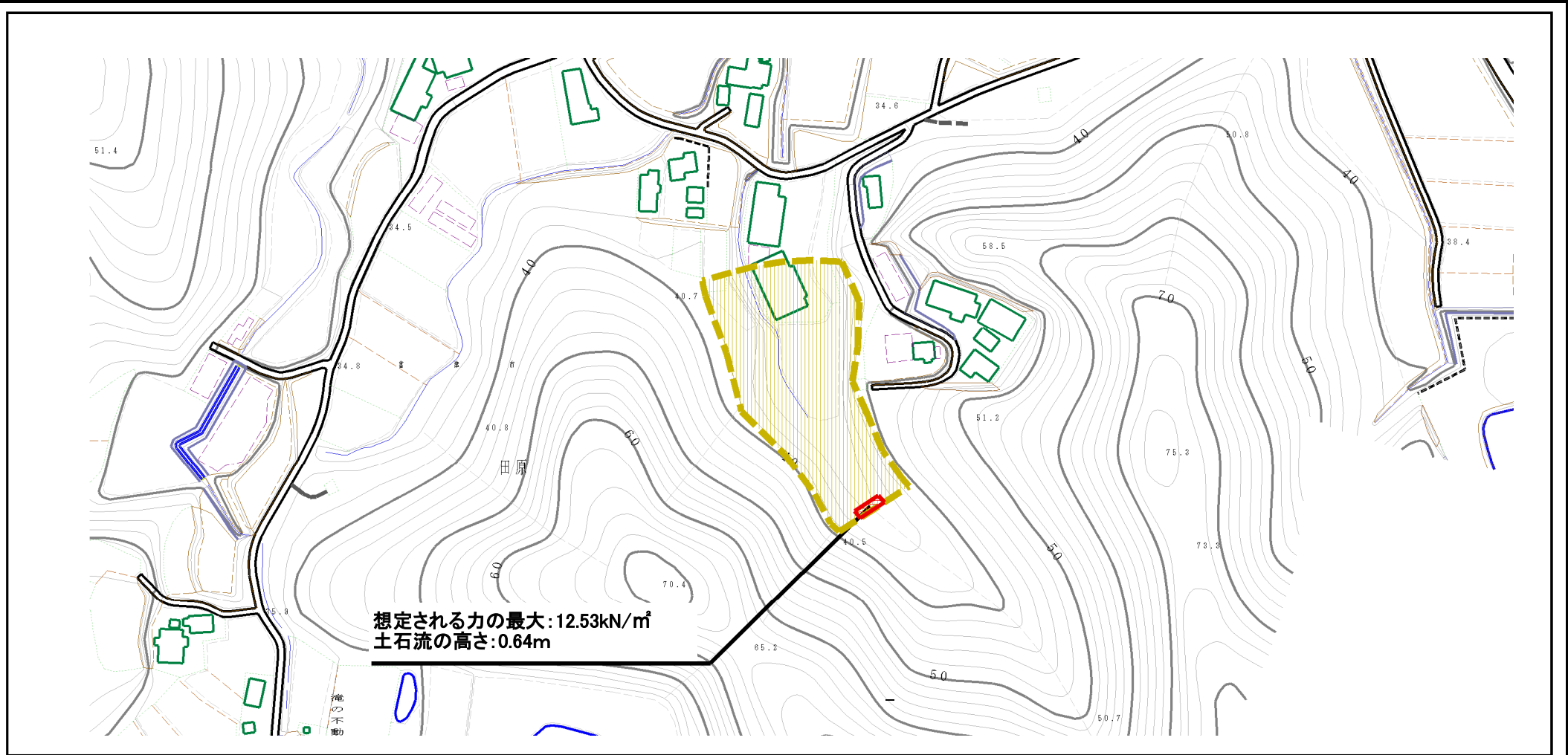
(1/25,000)

様式1（土）
土砂災害警戒区域・土砂災害特別警戒区域 位置図

自然の現象	土石流
溪流番号	II-22605102
溪流名	不動谷
所在地	富津市田原

この地図は、国土地理院長の承認を得て、同院発行の数値地図20000（地図画像）及び数値地図25000（地図画像）を複製したものである。（承認番号 平26情複、第910号）

土砂災害警戒区域等の指定の告示に係る図書（様式2）



想定される力の最大: 12.53kN/m²
土石流の高さ: 0.64m

0 1 × 100m

様式2（土）
土砂災害警戒区域・土砂災害特別警戒区域
区域図

土砂災害防止法施行令第二条の基準に該当する区域		N 縮尺 1:2,500	自然現象の種類	土石流	溪流番号	II-22605102
土砂災害防止法施行令第三条の基準に該当する区域			告示番号	千葉県告示第62号 千葉県告示第63号	溪流名	不動谷
その他の区域			告示年月日	令和2年2月18日	所在地	富津市田原