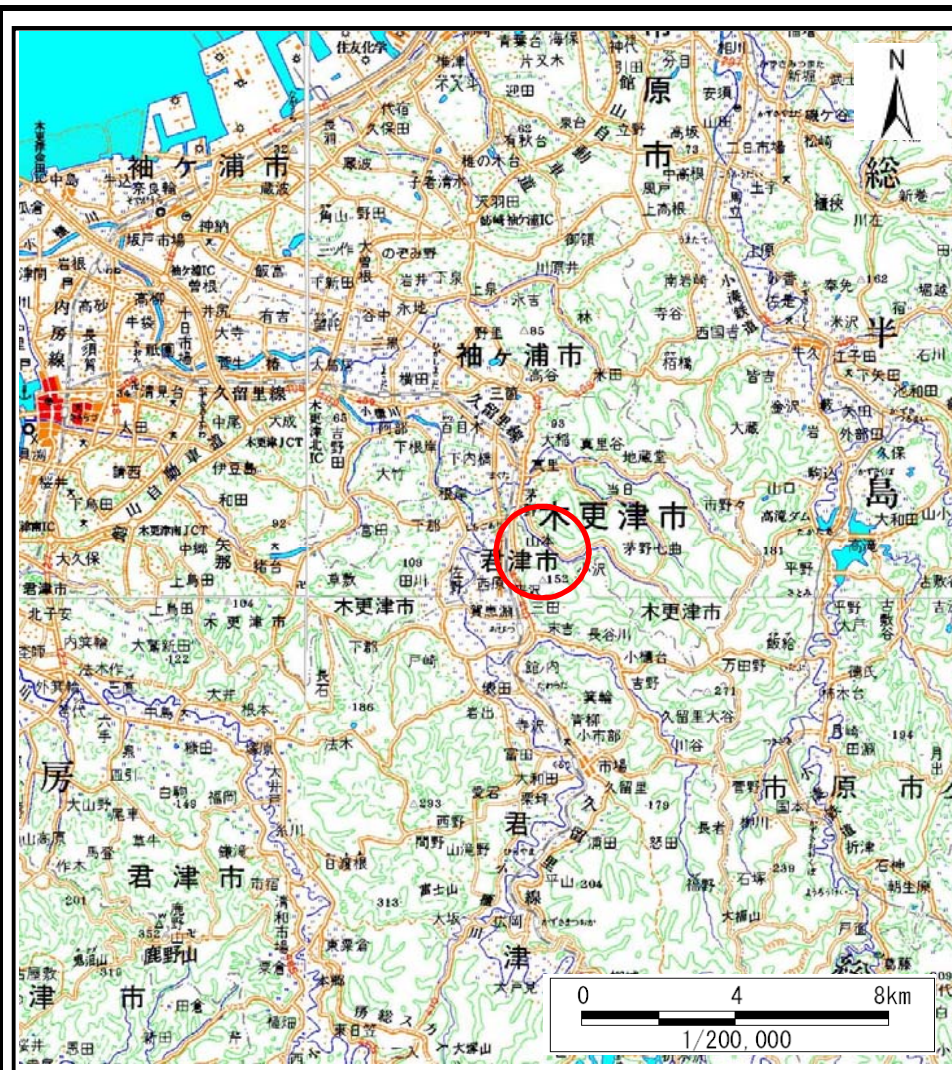
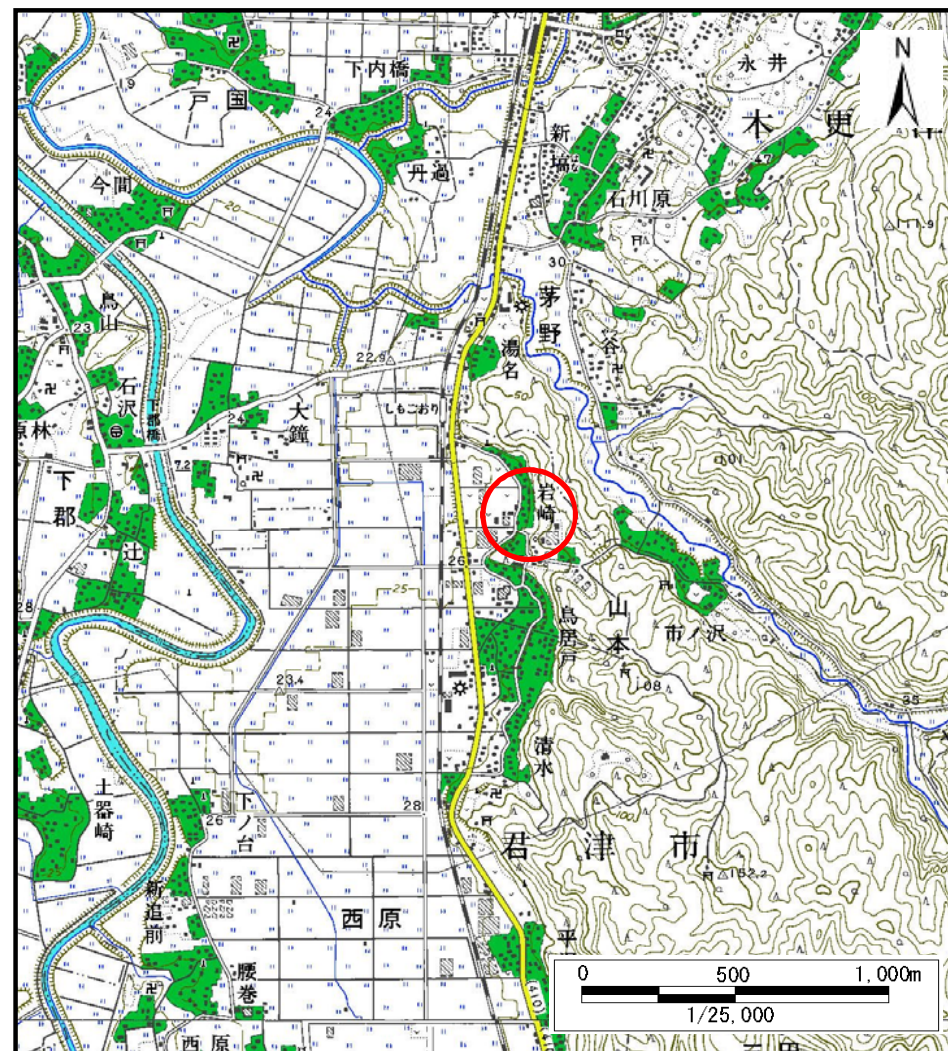


土砂災害警戒区域等の指定の告示に係る図書(様式1)



(1/200,000)



(1/25,000)

様式1(急)

土砂災害警戒区域・土砂災害特別警戒区域
位置図

自然現象の種類

急傾斜地の崩壊

箇所番号

-1184

箇所名

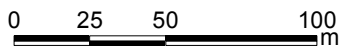
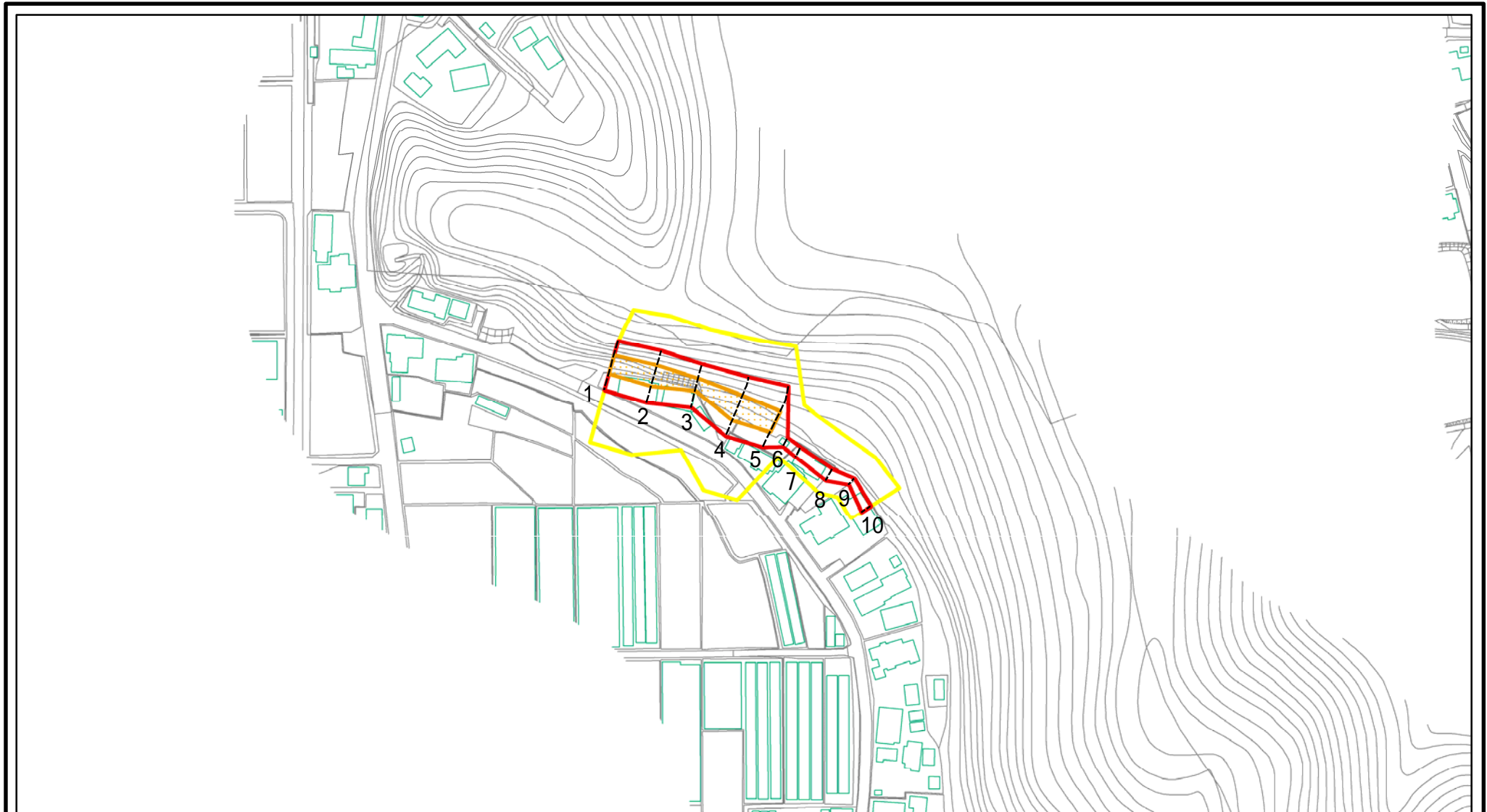
山本3

所在地

君津市山本、木更津市下郡

この地図は、国土地理院長の承認を得て、同院発行の数値地図20000(地図画像)及び数値地図25000(地図画像)を複製したものである。(承認番号 平28情複、第420号)

土砂災害警戒区域等の指定の告示に係る図書(様式2)



様式2(急)

土砂災害警戒区域・土砂災害特別警戒区域
区域図

土砂災害防止法施行令第二条の基準に該当する区域

土砂災害防止法
施行令第三条の
基準に該当する
区域



縮尺

1:2,500

自然現象
の種類

急傾斜地の崩壊

告示番号

千葉県告示第145号
千葉県告示第148号

告示年月日

令和3年3月16日

箇所番号

-1184

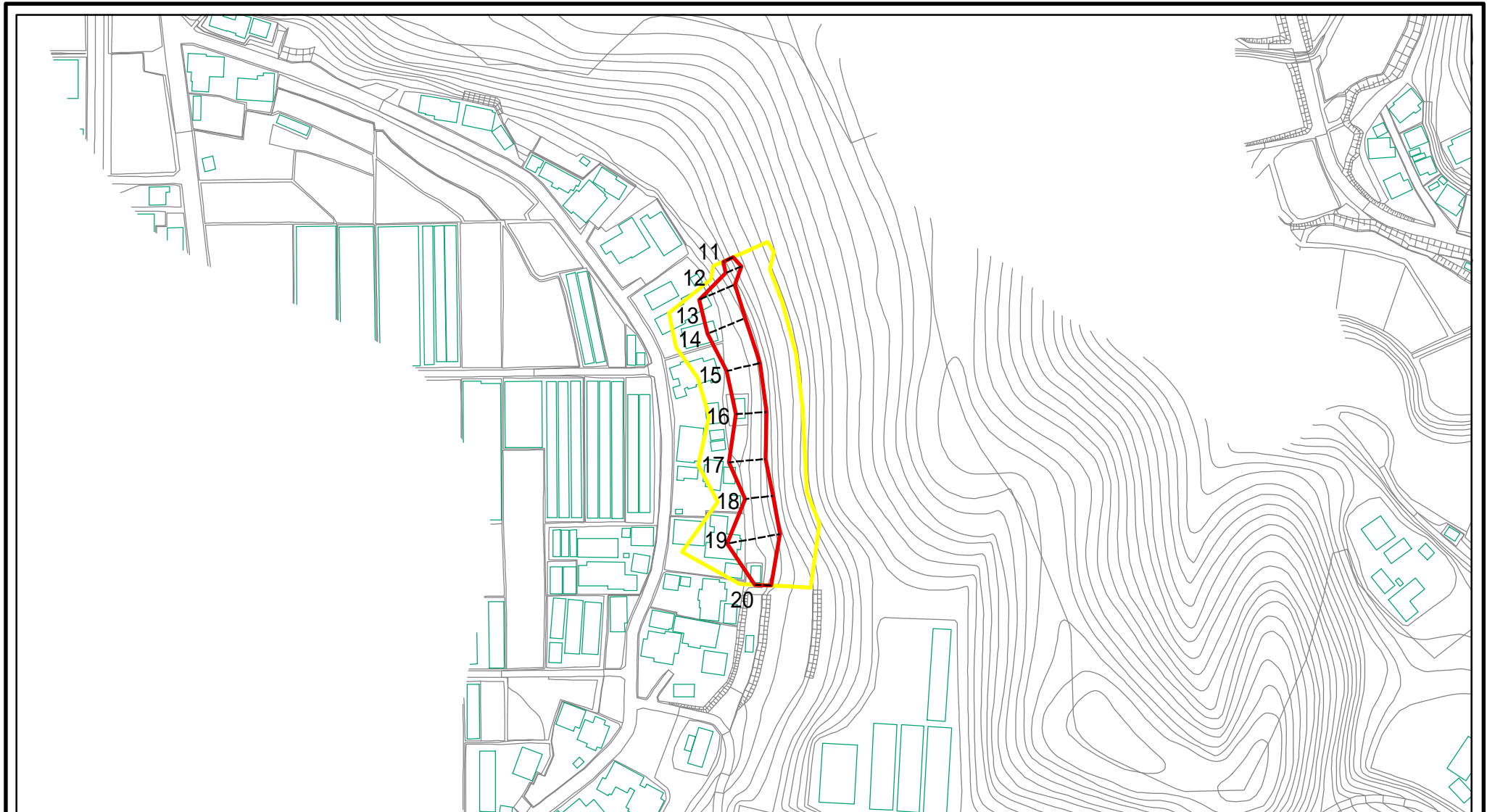
箇所名

山本3

所在地

君津市山本、木更津市下郡

土砂災害警戒区域等の指定の告示に係る図書(様式2)



0 25 50 100
m

様式2(急)

土砂災害警戒区域・土砂災害特別警戒区域
区域図

土砂災害防止法施行令第二条の基準に該当する区域



自然現象
の種類

急傾斜地の崩壊

箇所番号

I-1184

土砂災害防止法
施行令第三条の
基準に該当する
区域

土石等の(移動)高さが1m以下の場合、
土石等の移動による力が100kN/mを超える区域



告示番号

千葉県告示第145号
千葉県告示第148号

箇所名

山本3

土石等の堆積の高さが3mを超える区域



縮尺

告示年月日

令和3年3月16日

所在地

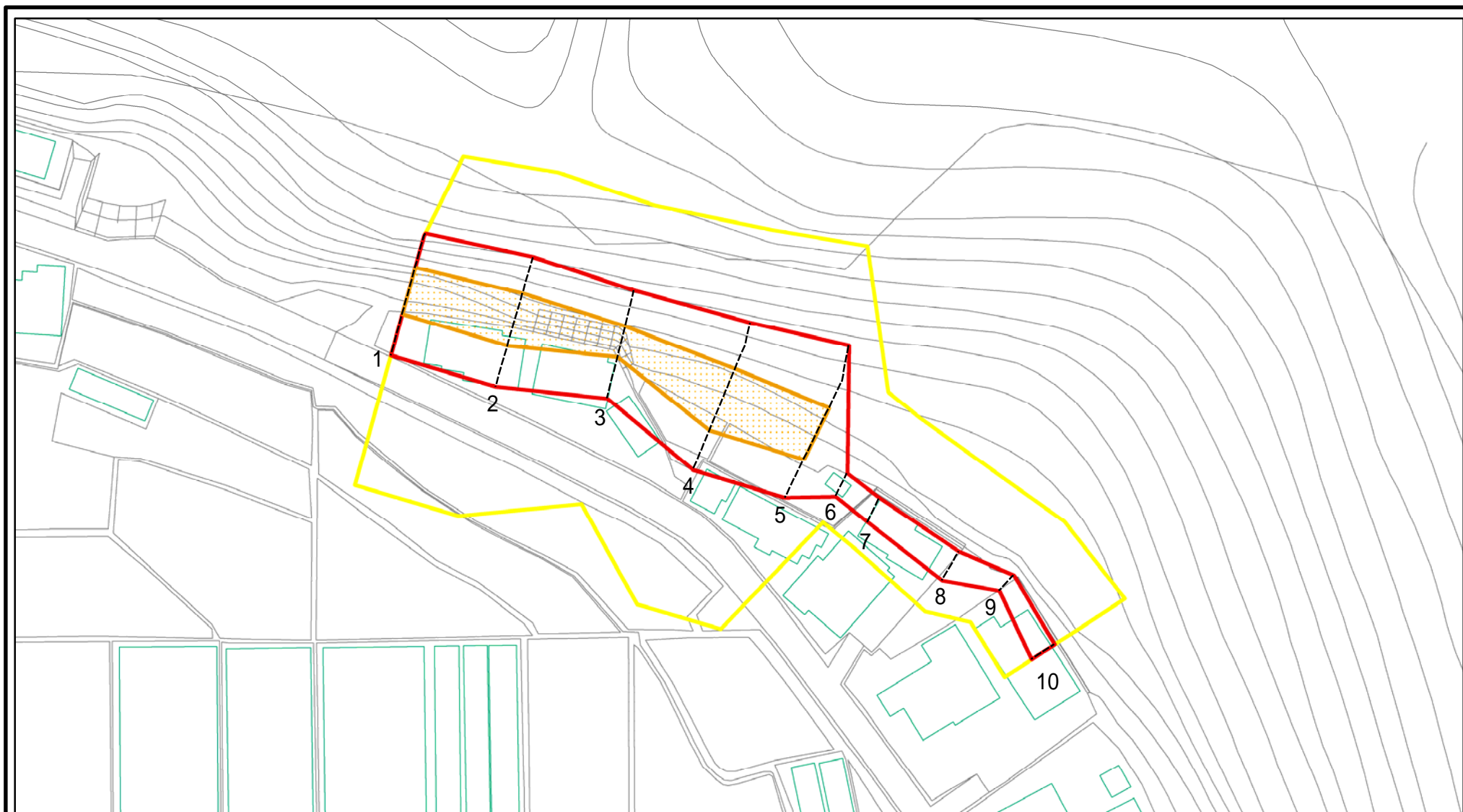
君津市山本、木更津市下郡

それ以外の区域



1:2,500

土砂災害警戒区域等の指定の告示に係る図書(様式2)参考図



0 25 50 100 m

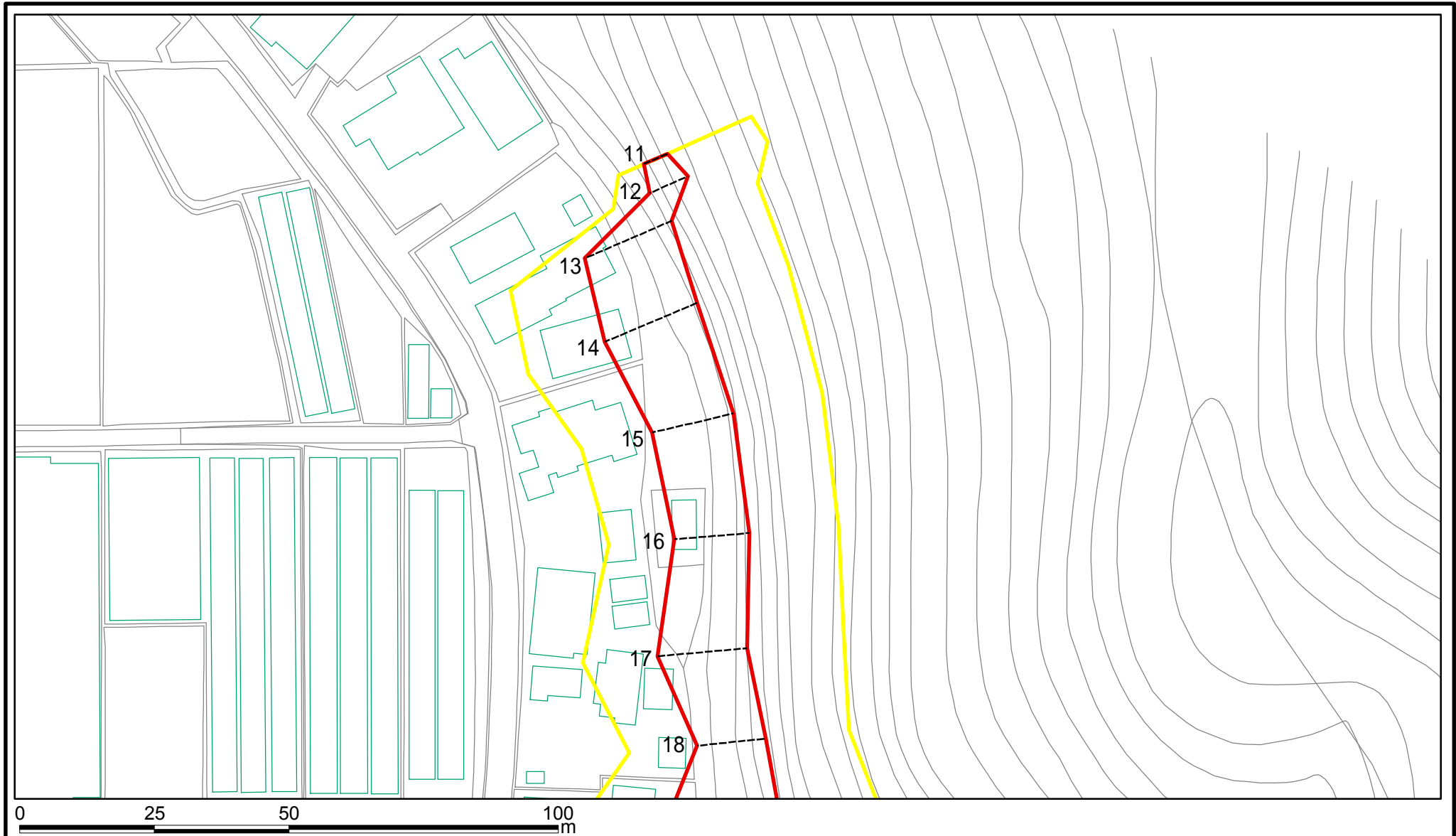
様式2(急)
土砂災害警戒区域・土砂災害特別警戒区域
区域図(参考図)

土砂災害防止法施行令第二条の基準に該当する区域	
土砂災害防止法施行令第二条の基準に該当する区域 土砂等の(移動)高さが1m以下の場合、 土砂等の移動による力が100kN/mを超える区域	
土砂等の堆積の高さが3mを超える区域	
それ以外の区域	

N
縮尺
1:1,000

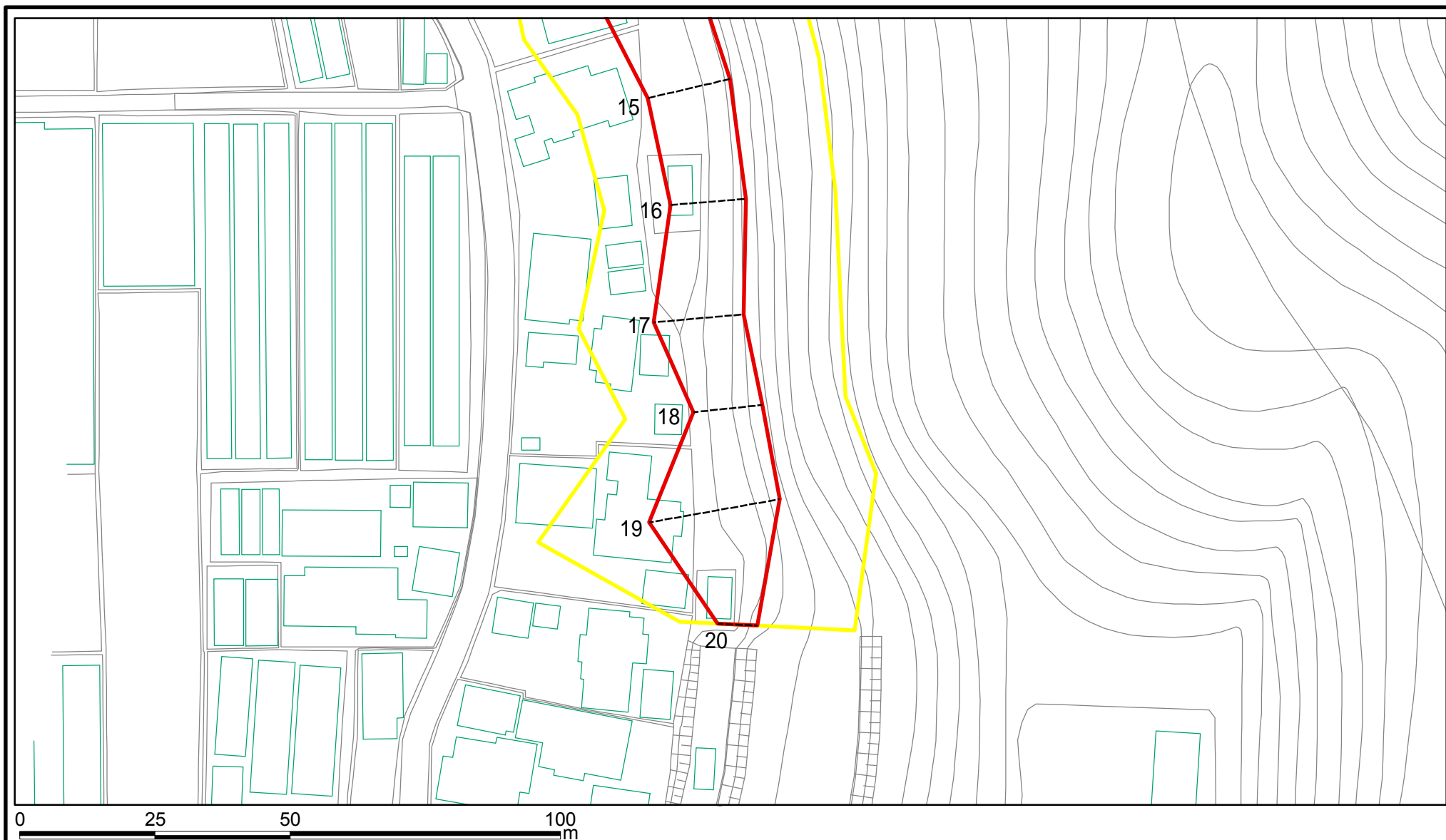
自然現象の種類	急傾斜地の崩壊	箇所番号	-1184
告示番号	千葉県告示第145号 千葉県告示第148号	箇所名	山本3
告示年月日	令和3年3月16日	所在地	君津市山本、木更津市下郡

土砂災害警戒区域等の指定の告示に係る図書(様式2)参考図



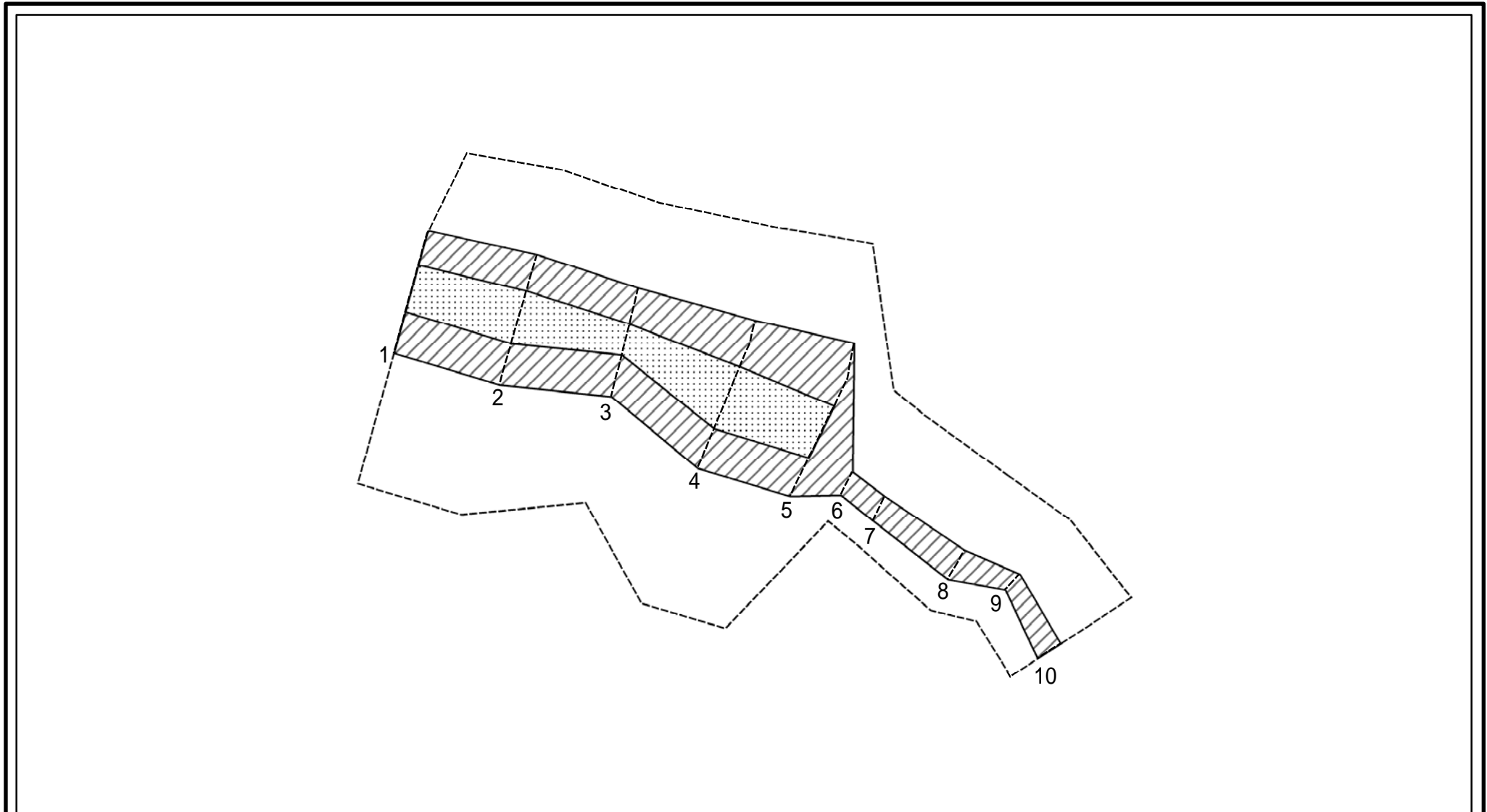
様式2(急) 土砂災害警戒区域・土砂災害特別警戒区域 区域図(参考図)	土砂災害防止法施行令第二条の基準に該当する区域		N 縮尺 1:1,000	自然現象の種類	急傾斜地の崩壊	箇所番号	I-1184
	土砂災害防止法施行令第二条の基準に該当する区域			告示番号	千葉県告示第145号 千葉県告示第148号	箇所名	山本3
	それ以外の区域			告示年月日	令和3年3月16日	所在地	君津市山本、木更津市下郡

土砂災害警戒区域等の指定の告示に係る図書(様式2)参考図



様式2(急) 土砂災害警戒区域・土砂災害特別警戒区域 区域図(参考図)	土砂災害防止法施行令第二条の基準に該当する区域		N 縮尺 1:1,000	自然現象の種類	急傾斜地の崩壊	箇所番号	I-1184
	土砂災害防止法施行令第二条の基準に該当する区域			告示番号	千葉県告示第145号 千葉県告示第148号	箇所名	山本3
	土砂等の(移動)高さが1m以下の場合、土砂等の移動による力が100kN/mを超える区域			告示年月日	令和3年3月16日	所在地	君津市山本、木更津市下郡
	土砂等の堆積の高さが3mを超える区域						
それ以外の区域							

土砂災害警戒区域等の指定の告示に係る図書(様式2 - 1)



0 25 50 100 m

様式2 - 1(急)
土砂災害特別警戒区域の区域区分図
(急傾斜地の崩壊に伴う土石等の移動により
建築物の地上部に作用すると想定される力)

土砂災害防止法施行令第二条の基準に該当する区域



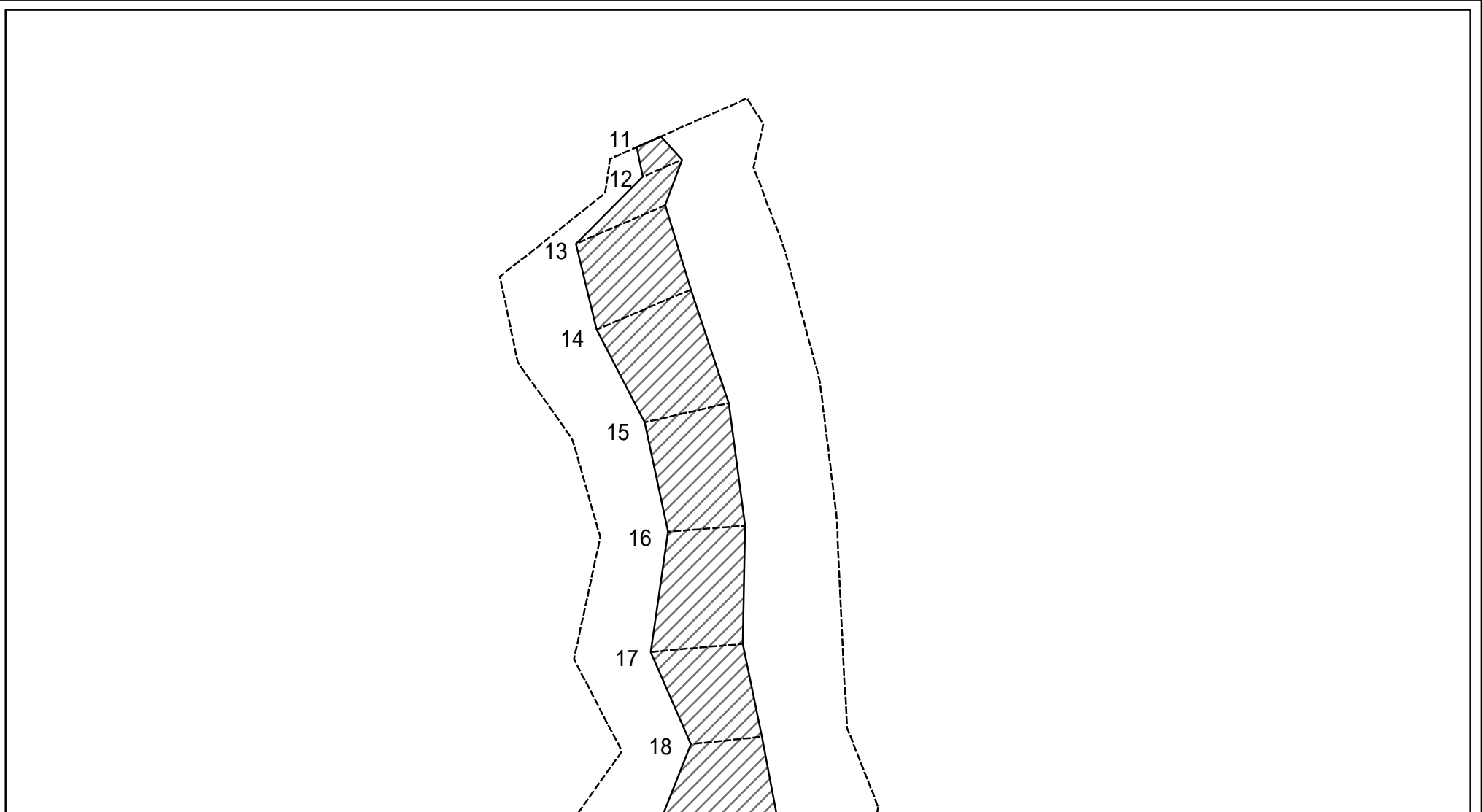
土砂災害防止法 施行令第三条の 基準に該当する 区域	土石等の(移動)高さが1m以下の場合、 土石等の移動による力が100kN/mを超える場合	
	それ以外の区域	

縮尺
1:1,000

自然現象 の種類	急傾斜地の崩壊
告示番号	千葉県告示第145号 千葉県告示第148号
告示年月日	令和3年3月16日

箇所番号	-1184
箇所名	山本3
所在地	君津市山本、木更津市下郡

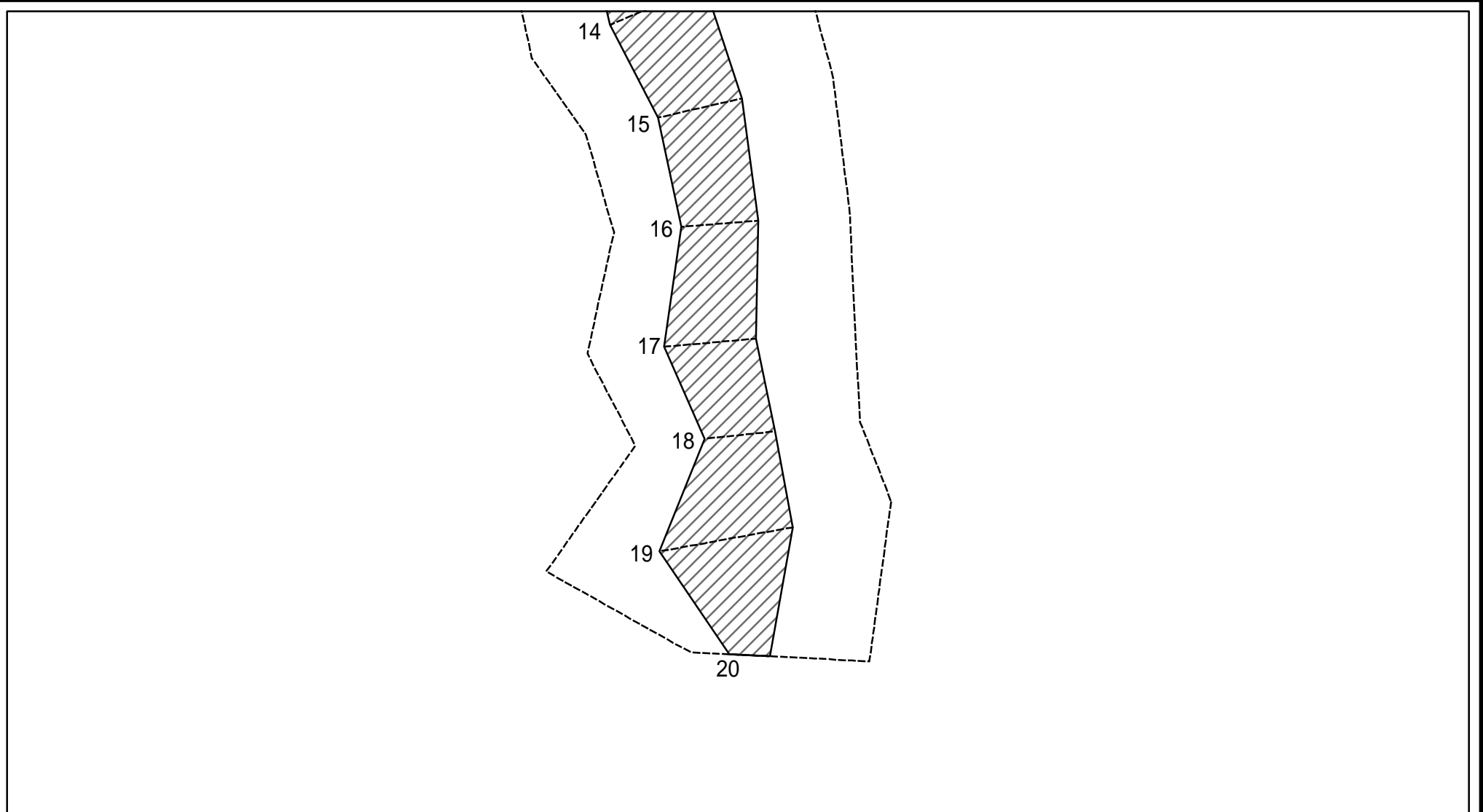
土砂災害警戒区域等の指定の告示に係る図書(様式2 - 1)



0 25 50 100 m

様式2 - 1(急) 土砂災害特別警戒区域の区域区分図 (急傾斜地の崩壊に伴う土石等の移動により 建築物の地上部に作用すると想定される力)	土砂災害防止法施行令第二条の基準に該当する区域		N 縮尺 1:1,000	自然現象の種類	急傾斜地の崩壊	箇所番号	I-1184
	土砂災害防止法施行令第三条の基準に該当する区域	土石等の(移動)高さが1m以下の場合、土石等の移動による力が100kN/mを超える場合		告示番号	千葉県告示第145号 千葉県告示第148号	箇所名	山本3
	それ以外の区域			告示年月日	令和3年3月16日	所在地	君津市山本、木更津市下郡

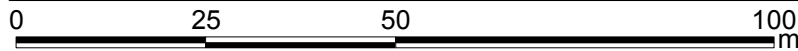
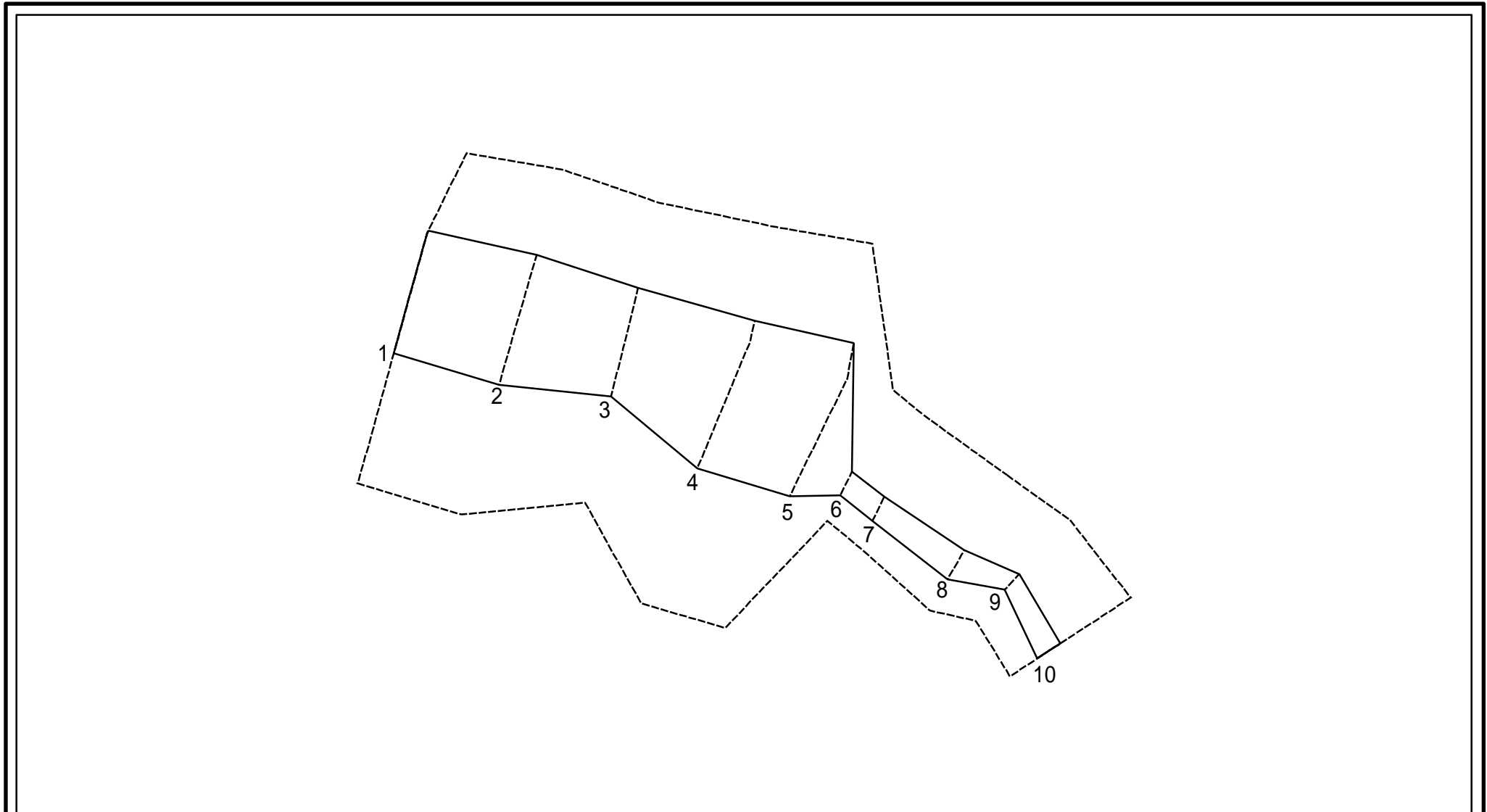
土砂災害警戒区域等の指定の告示に係る図書(様式2 - 1)



0 25 50 100
m

様式2 - 1(急) 土砂災害特別警戒区域の区域区分図 (急傾斜地の崩壊に伴う土石等の移動により 建築物の地上部に作用すると想定される力)	土砂災害防止法施行令第二条の基準に該当する区域		N 縮尺 1:1,000	自然現象の種類	急傾斜地の崩壊	箇所番号	I-1184
	土砂災害防止法施行令第三条の基準に該当する区域	土石等の(移動)高さが1m以下の場合、 土石等の移動による力が100kN/mを超える場合		告示番号	千葉県告示第145号 千葉県告示第148号	箇所名	山本3
		それ以外の区域		告示年月日	令和3年3月16日	所在地	君津市山本、木更津市下郡

土砂災害警戒区域等の指定の告示に係る図書(様式2 - 2)



様式2 - 2(急)
土砂災害特別警戒区域の区域区分図
(急傾斜地の崩壊に伴う土石等の堆積により
建築物の地上部に作用すると想定される力)

土砂災害防止法施行令第二条の基準に該当する区域



土砂災害防止法
施行令第三条の
基準に該当する
区域

土石等の堆積の高さが3mを超える区域



それ以外の区域



縮尺

1:1,000

自然現象
の種類

急傾斜地の崩壊

告示番号

千葉県告示第145号
千葉県告示第148号

告示年月日

令和3年3月16日

箇所番号

-1184

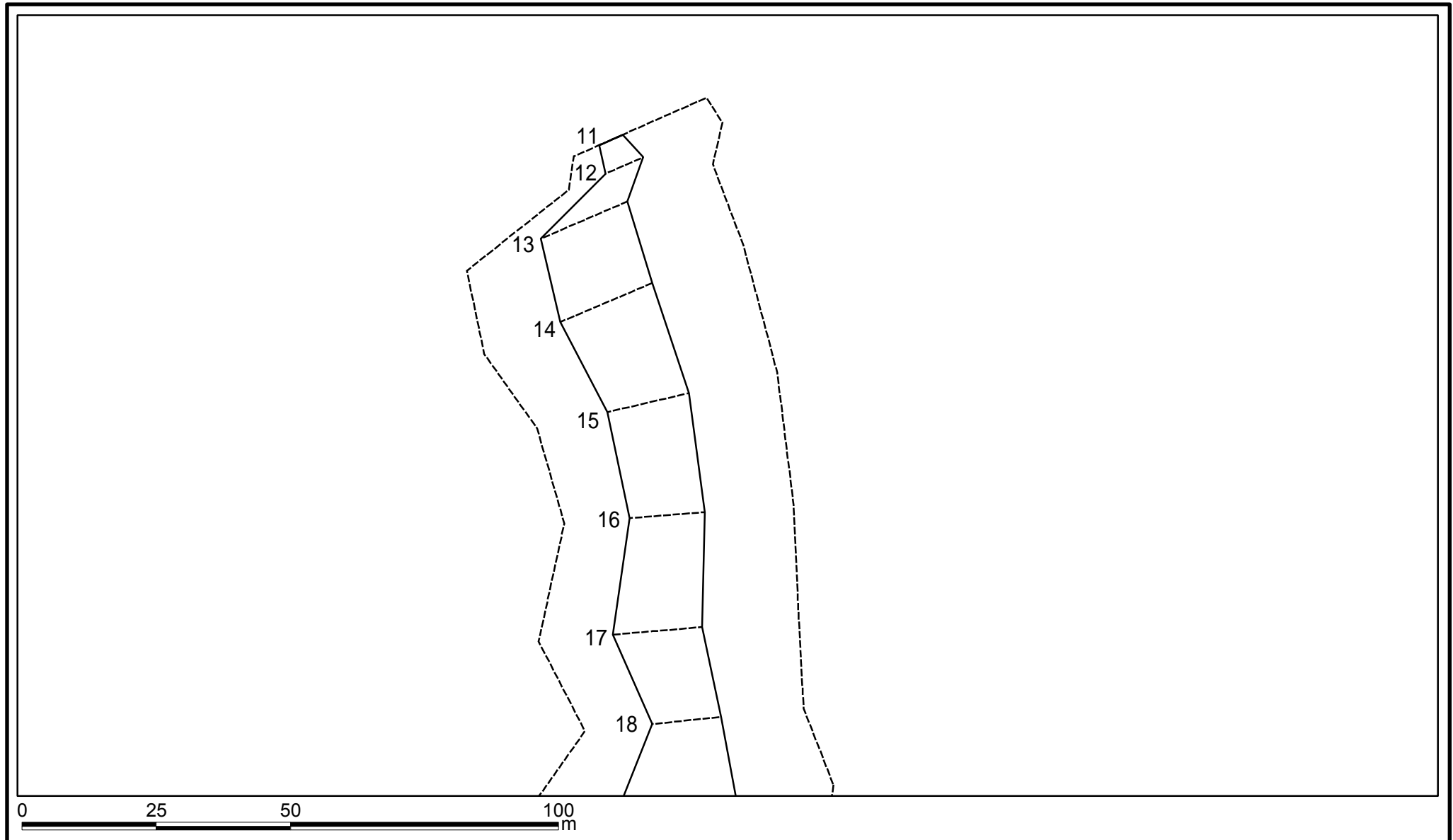
箇所名

山本3

所在地

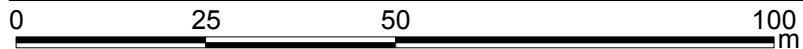
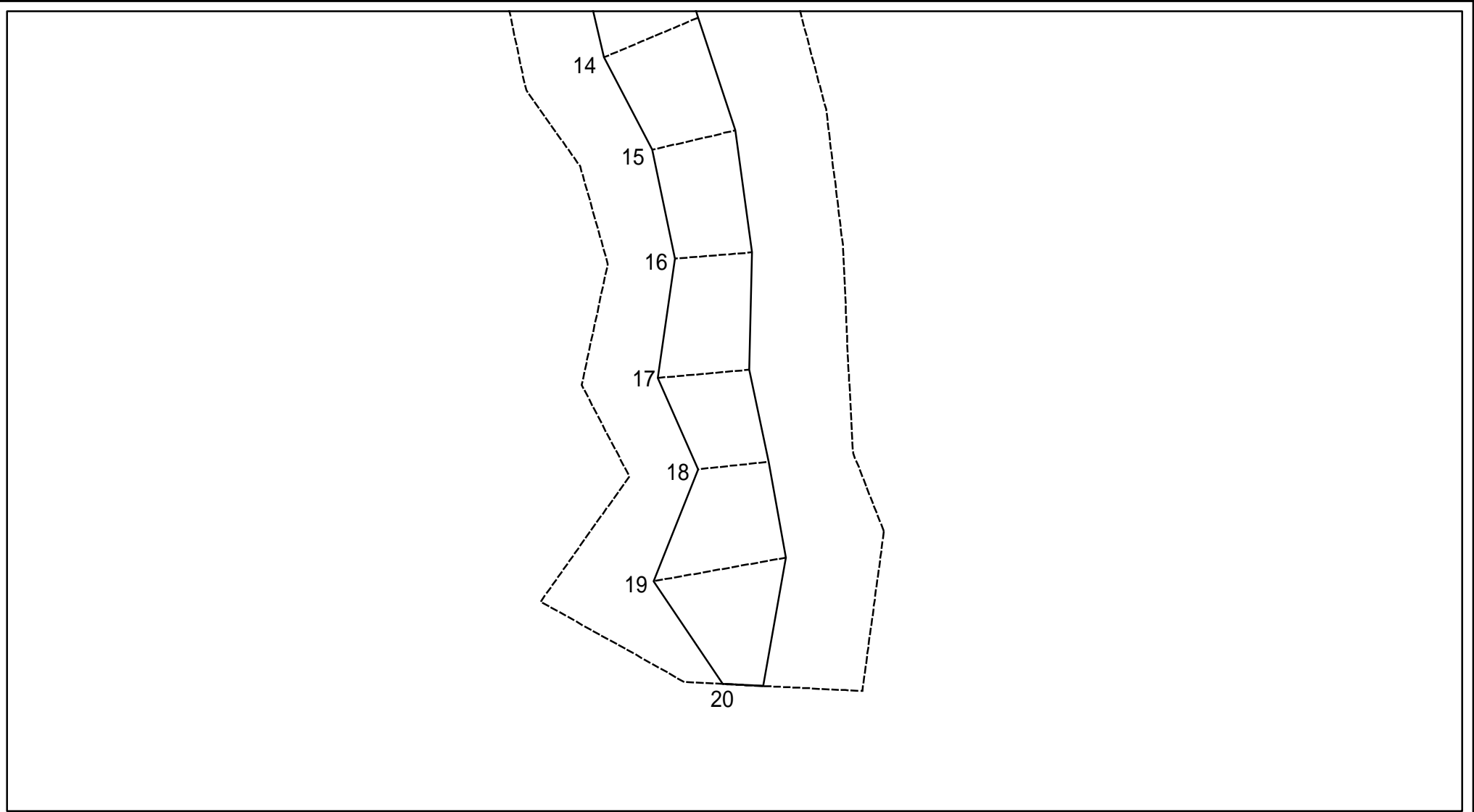
君津市山本、木更津市下郡

土砂災害警戒区域等の指定の告示に係る図書(様式2 - 2)



様式2 - 2(急) 土砂災害特別警戒区域の区域区分図 (急傾斜地の崩壊に伴う土石等の堆積により 建築物の地上部に作用すると想定される力)	土砂災害防止法施行令第二条の基準に該当する区域		N 縮尺 1:1,000	自然現象の種類	急傾斜地の崩壊	箇所番号	I-1184
	土砂災害防止法施行令第三条の基準に該当する区域			告示番号	千葉県告示第145号 千葉県告示第148号	箇所名	山本3
	それ以外の区域			告示年月日	令和3年3月16日	所在地	君津市山本、木更津市下郡

土砂災害警戒区域等の指定の告示に係る図書(様式2 - 2)



様式2 - 2(急)
 土砂災害特別警戒区域の区域区分図
 (急傾斜地の崩壊に伴う土石等の堆積により
 建築物の地上部に作用すると想定される力)

土砂災害防止法施行令第二条の基準に該当する区域		
土砂災害防止法 施行令第三条の 基準に該当する 区域	土石等の堆積の高さが3mを超える区域	
	それ以外の区域	

N
 縮尺
 1:1,000

自然現象の種類	急傾斜地の崩壊	箇所番号	I-1184
告示番号	千葉県告示第145号 千葉県告示第148号	箇所名	山本3
告示年月日	令和3年3月16日	所在地	君津市山本、木更津市下郡

