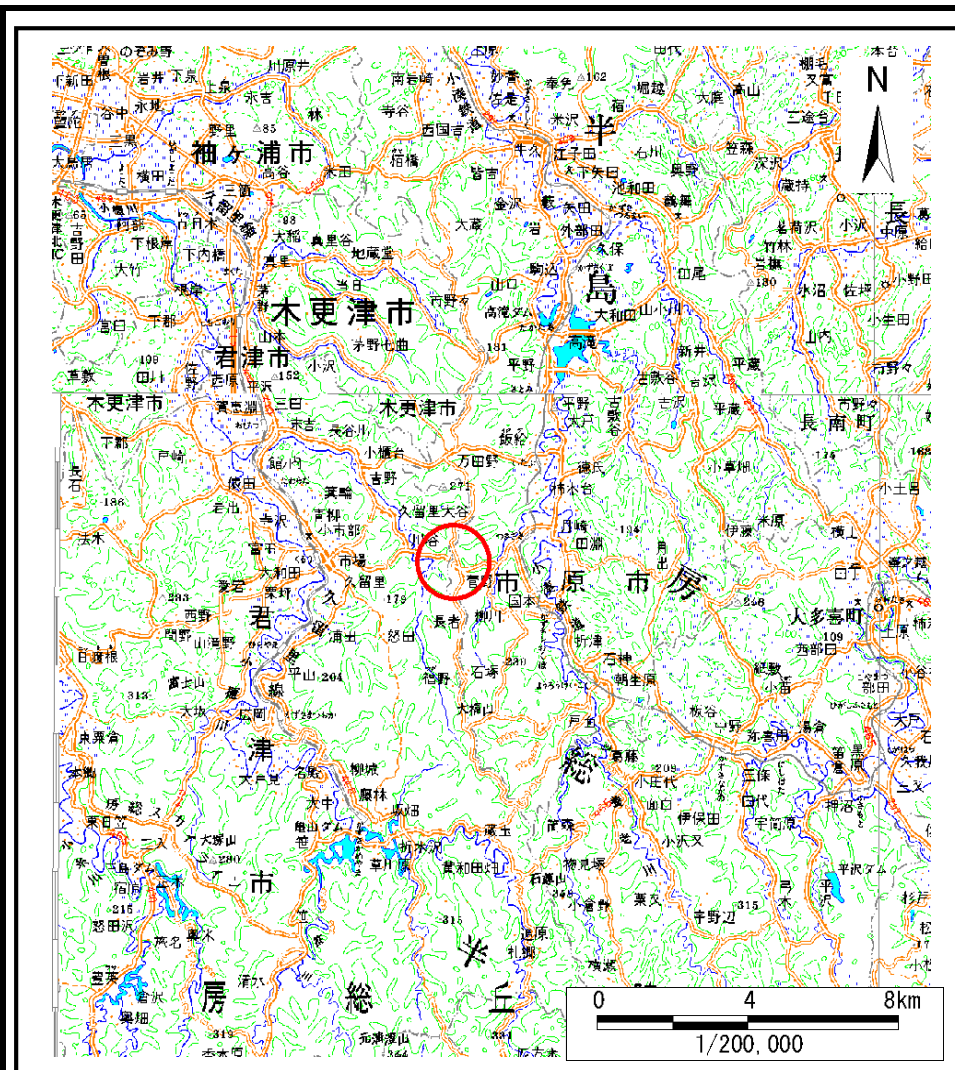
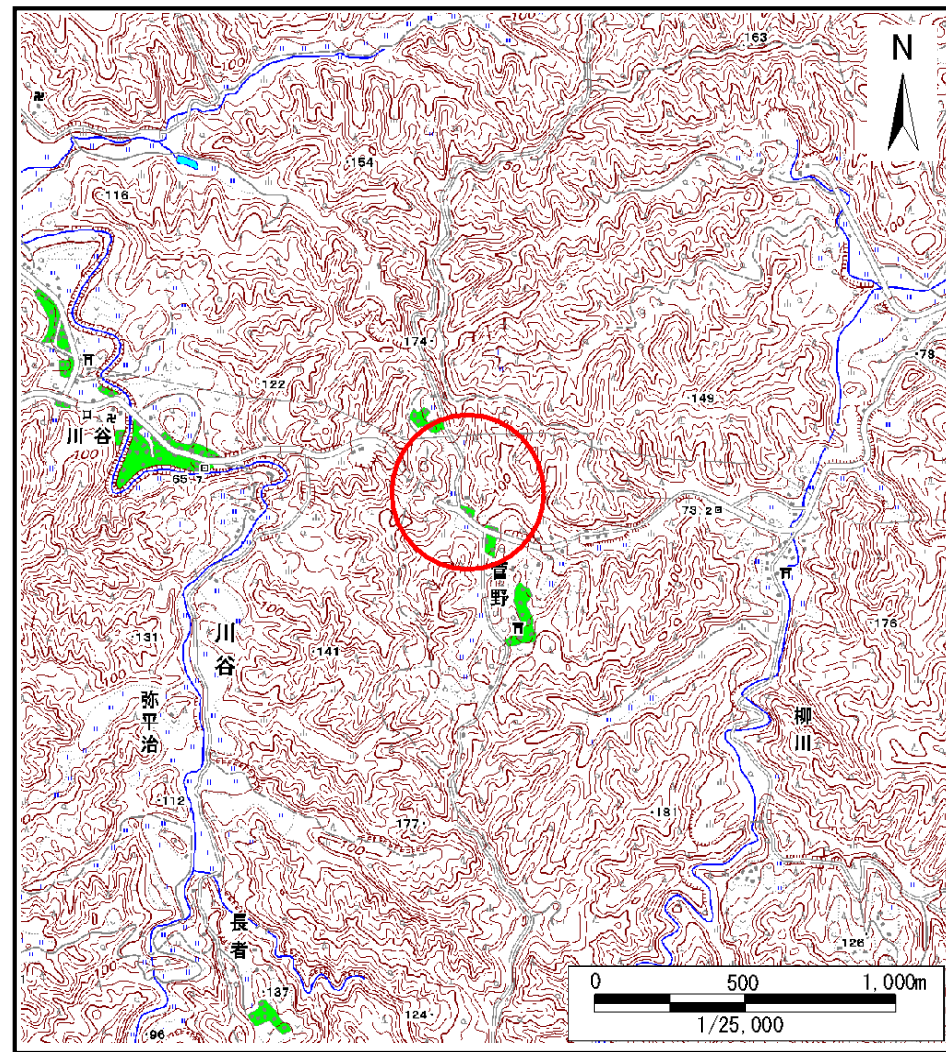


# 土砂災害警戒区域等の指定の告示に係る図書(様式1)



(1/200,000)



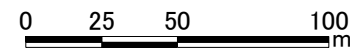
(1/25,000)

様式1(急)  
土砂災害警戒区域・土砂災害特別警戒区域  
位置図

|         |         |
|---------|---------|
| 自然現象の種類 | 急傾斜地の崩壊 |
| 箇所番号    | Ⅱ-0909  |
| 箇所名     | 菅野2     |
| 所在地     | 市原市菅野   |

「この地図は、国土地理院長の承認を得て、同院発行の電子地形図25000及び電子地形図20万を複製したものである。(承認番号 平28情複、第189号)」

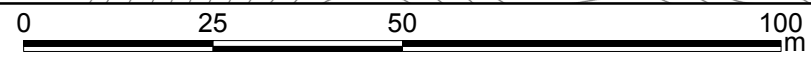
# 土砂災害警戒区域等の指定の告示に係る図書(様式2)



図中の数字は横断測線番号を示す

|   |   |  |         |         |         |                                      |         |
|---|---|--|---------|---------|---------|--------------------------------------|---------|
| 様式2(急)<br>土砂災害警戒区域・土砂災害特別警戒区域<br>区域図(様式2) | 土砂災害防止法施行令第二条の基準に該当する区域                     |  | N       | 自然現象の種類 | 急傾斜地の崩壊 | 箇所番号                                 | II-0909 |
|   | 土砂災害防止法施行令第三条の基準に該当する区域                     |  |         | 縮尺      | 告示番号    | 警戒区域：千葉県告示第133号<br>特別警戒区域：千葉県告示第135号 | 箇所名     |
|   | 土砂等の(移動)高さが1m以下の場合、土砂等の移動による力が100kN/mを超える区域 |  | 1:2,500 |         | 告示年月日   | 令和3年3月12日                            | 所在地     |
|   | 土砂等の堆積の高さが3mを超える区域                          |  |         | それ以外の区域 |         |                                      |         |

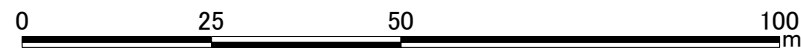
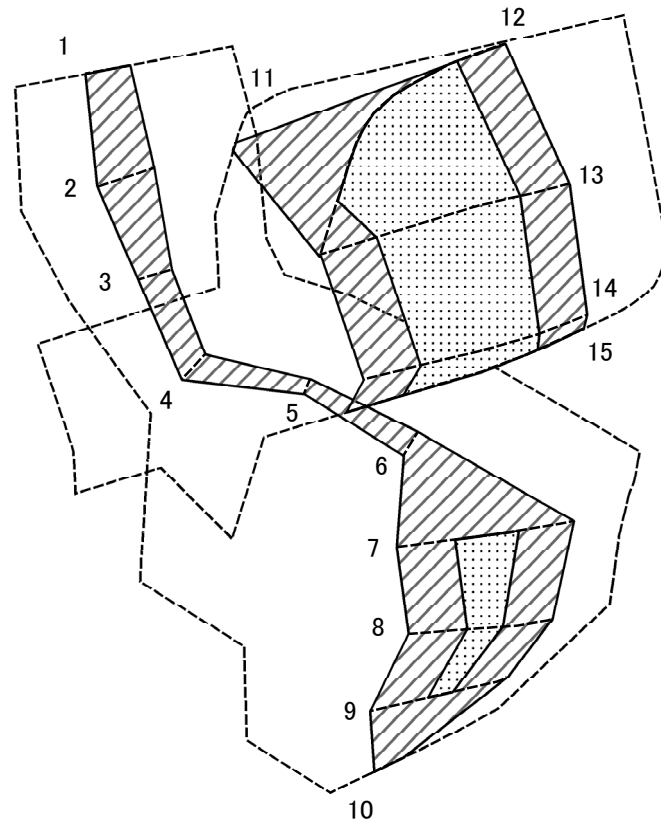
# 土砂災害警戒区域等の指定の告示に係る図書(様式2)参考図



図中の数字は横断測線番号を示す

|  |   |  |                    |         |                                      |      |         |
|--|---|--|--------------------|---------|--------------------------------------|------|---------|
| <b>様式2(急)</b><br>土砂災害警戒区域・土砂災害特別警戒区域<br>区域図(参考図) | 土砂災害防止法施行令第二条の基準に該当する区域                     |  | N<br>縮尺<br>1:1,000 | 自然現象の種類 | 急傾斜地の崩壊                              | 箇所番号 | II-0909 |
|  | 土砂災害防止法施行令第三条の基準に該当する区域                     |  |                    | 告示番号    | 警戒区域：千葉県告示第133号<br>特別警戒区域：千葉県告示第135号 | 箇所名  | 菅野2     |
|  | 土砂等の(移動)高さが1m以下の場合、土砂等の移動による力が100kN/mを超える区域 |  |                    | 告示年月日   |                                      | 所在地  | 市原市菅野   |
|  | 土砂等の堆積の高さが3mを超える区域                          |  |                    |         |                                      |      |         |
|  | それ以外の区域                                     |  |                    |         |                                      |      |         |

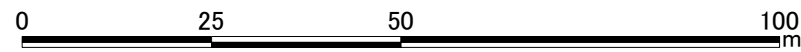
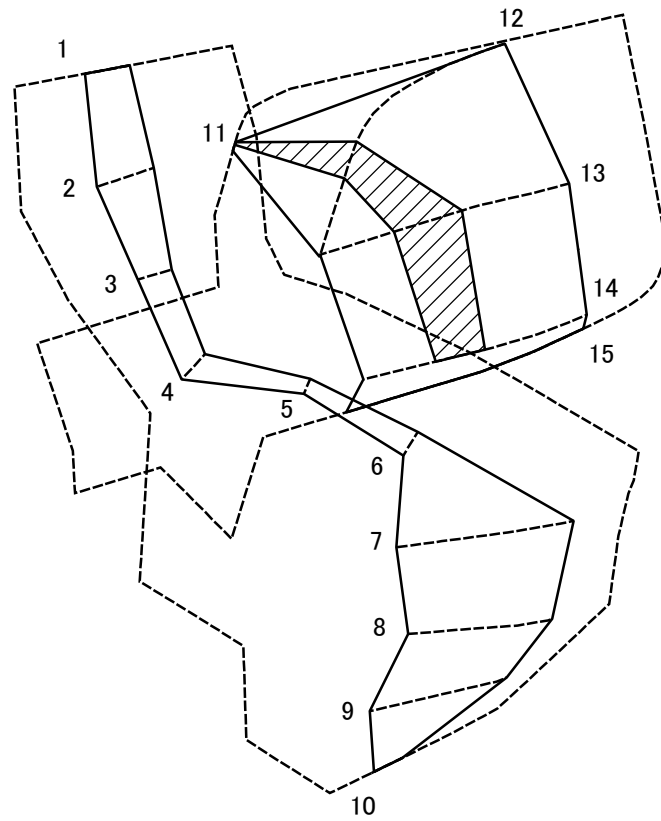
土砂災害警戒区域等の指定の告示に係る図書(様式2-1)



図中の数字は横断測線番号を示す

|  |                         |  |                    |         |                                      |       |         |
|--|-------------------------|--|--------------------|---------|--------------------------------------|-------|---------|
| 様式2-1(急)<br>土砂災害特別警戒区域の区域区分図<br>(急傾斜地の崩壊に伴う土石等の移動により<br>建築物の地上部に作用すると想定される力) | 土砂災害防止法施行令第二条の基準に該当する区域 |  | N<br>縮尺<br>1:1,000 | 自然現象の種類 | 急傾斜地の崩壊                              | 箇所番号  | II-0909 |
|  | 土砂災害防止法施行令第三条の基準に該当する区域 |  |                    | 告示番号    | 警戒区域：千葉県告示第133号<br>特別警戒区域：千葉県告示第135号 | 箇所名   | 菅野2     |
|  | それ以外の区域                 |  | 告示年月日              |         | 所在地                                  | 市原市菅野 |         |

土砂災害警戒区域等の指定の告示に係る図書(様式2-2)



図中の数字は横断測線番号を示す

|  |                         |  |                    |         |                                      |      |         |
|--|-------------------------|--|--------------------|---------|--------------------------------------|------|---------|
| 様式2-2(急)<br>土砂災害特別警戒区域の区域区分図<br>(急傾斜地の崩壊に伴う土石等の堆積により<br>建築物の地上部に作用すると想定される力) | 土砂災害防止法施行令第二条の基準に該当する区域 |  | N<br>縮尺<br>1:1,000 | 自然現象の種類 | 急傾斜地の崩壊                              | 箇所番号 | II-0909 |
|  | 土砂災害防止法施行令第三条の基準に該当する区域 |  |                    | 告示番号    | 警戒区域：千葉県告示第133号<br>特別警戒区域：千葉県告示第135号 | 箇所名  | 菅野2     |
|  | それ以外の区域                 |  |                    | 告示年月日   |                                      | 所在地  | 市原市菅野   |

