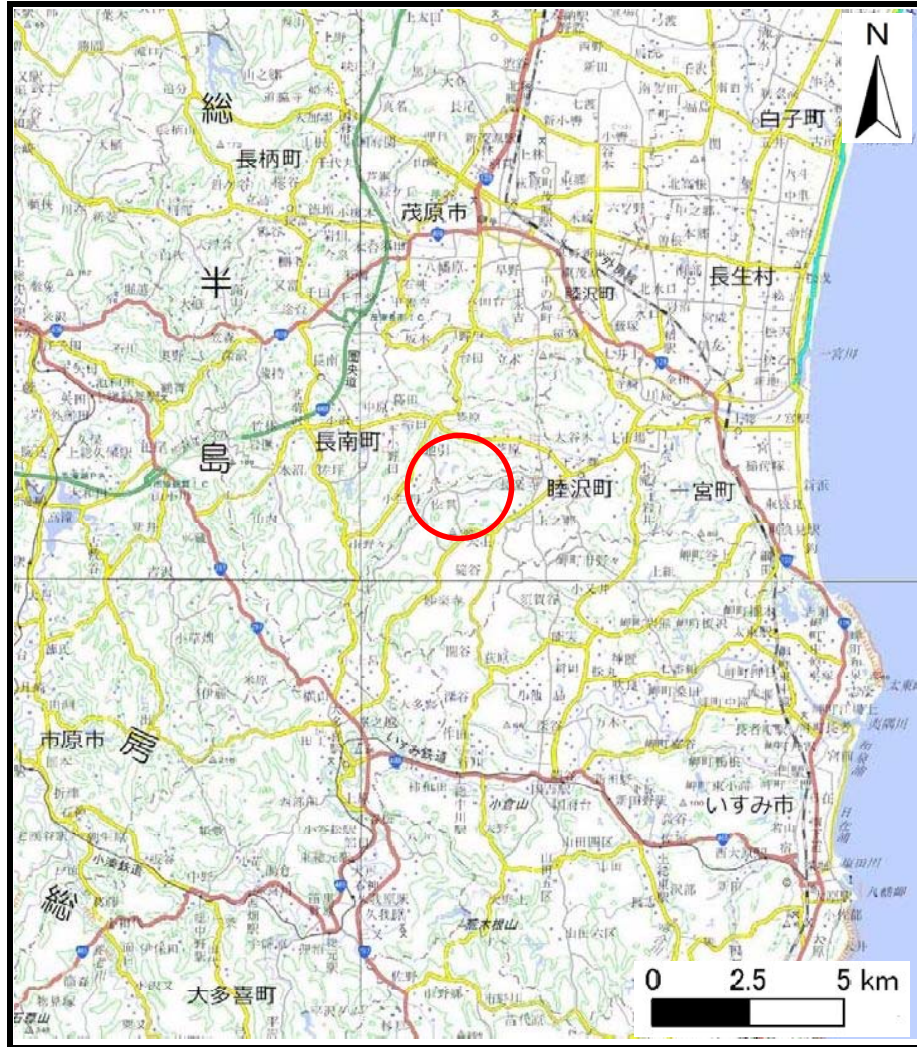
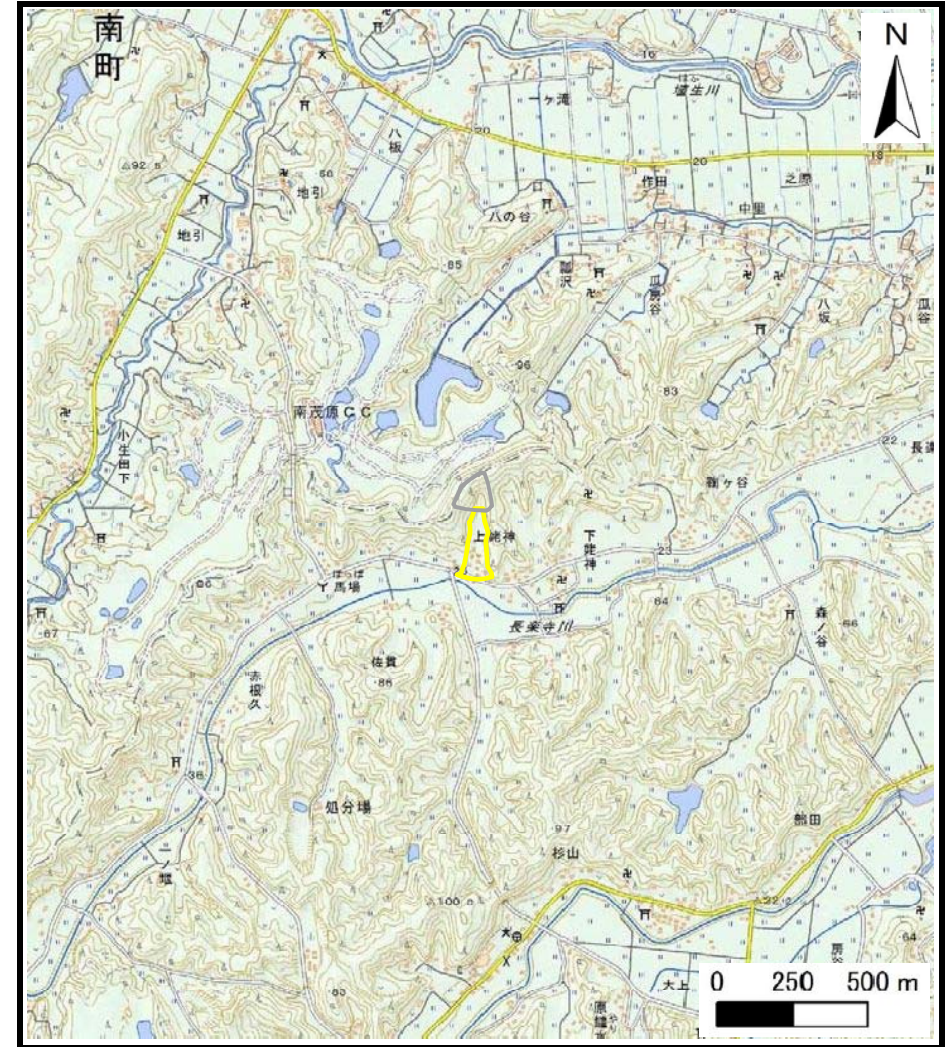


土砂災害警戒区域等の指定の告示に係る図書（様式1）



(1/200,000)



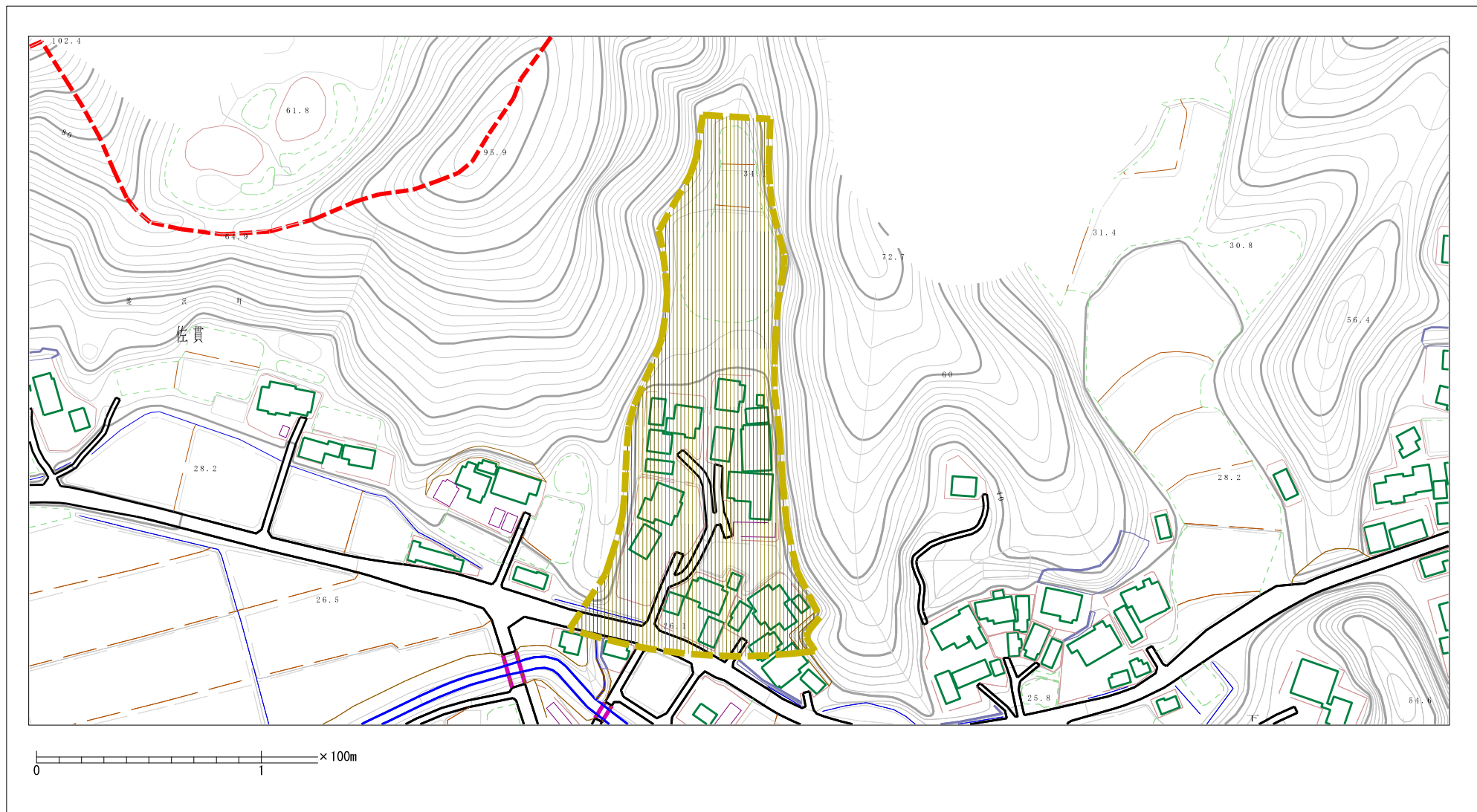
(1/25,000)





様式-1 (土)
土砂災害警戒区域・土砂災害特別警戒区域 位置図

| | |
|---------|-----------|
| 自然現象の種類 | 土石流 |
| 溪流番号 | -42200201 |
| 溪流名 | 上姥神沢 |
| 所在地 | 長生郡睦沢町佐貫 |

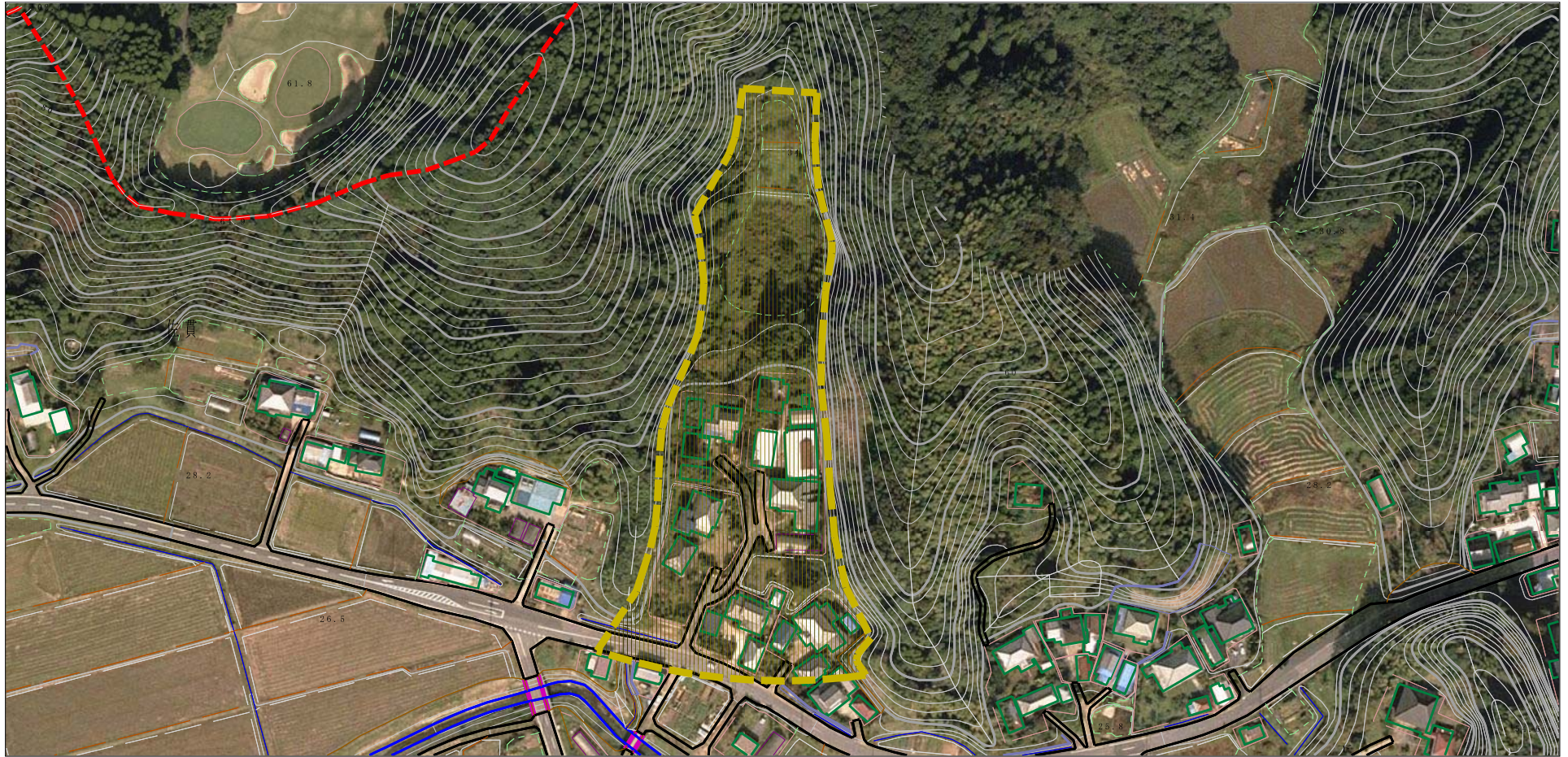
この地図は、国土地理院長の承認を得て、同院発行の電子地形図25000及び電子地形図20万を複製したものである。（承認番号 平27情複、第1354号）

土砂災害警戒区域等の指定の告示に係る図書（様式2）





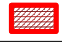
| | | | | | | | |
|---|-------------------------|---|---|---------|------------|------|-----------|
| 様式-2（土） 土砂災害警戒区域・土砂災害特別警戒区域図 | 土砂災害防止法施行令第二条の基準に該当する区域 |  | N  縮尺 1:2,500 | 自然現象の種類 | 土石流 | 溪流番号 | -42200201 |
| | 土砂災害防止法施行令第三条の基準に該当する区域 |  | | 告示番号 | 千葉県告示第164号 | 溪流名 | 上姥神沢 |
| | それ以外の区域 |  | | 告示年月日 | 令和3年3月19日 | 所在地 | 長生郡睦沢町佐貫 |

参考資料 (様式 3)



0 1 × 100m

参考資料

| | | | | | | | |
|-------------------------|---|--------------------|---|-------|------------|-----------|----------|
| 土砂災害防止法施行令第二條の基準に該当する区域 |  | N 縮尺 1:2,500 | 自然現象の種類 | 土石流 | 溪流番号 | -42200201 | |
| | 土砂災害防止法施行令第三條の基準に該当する区域 | |  | 告示番号 | 千葉県告示第164号 | 溪流名 | 上姥神沢 |
| | それ以外の区域 | |  | 告示年月日 | 令和3年3月19日 | 所在地 | 長生郡睦沢町佐貫 |