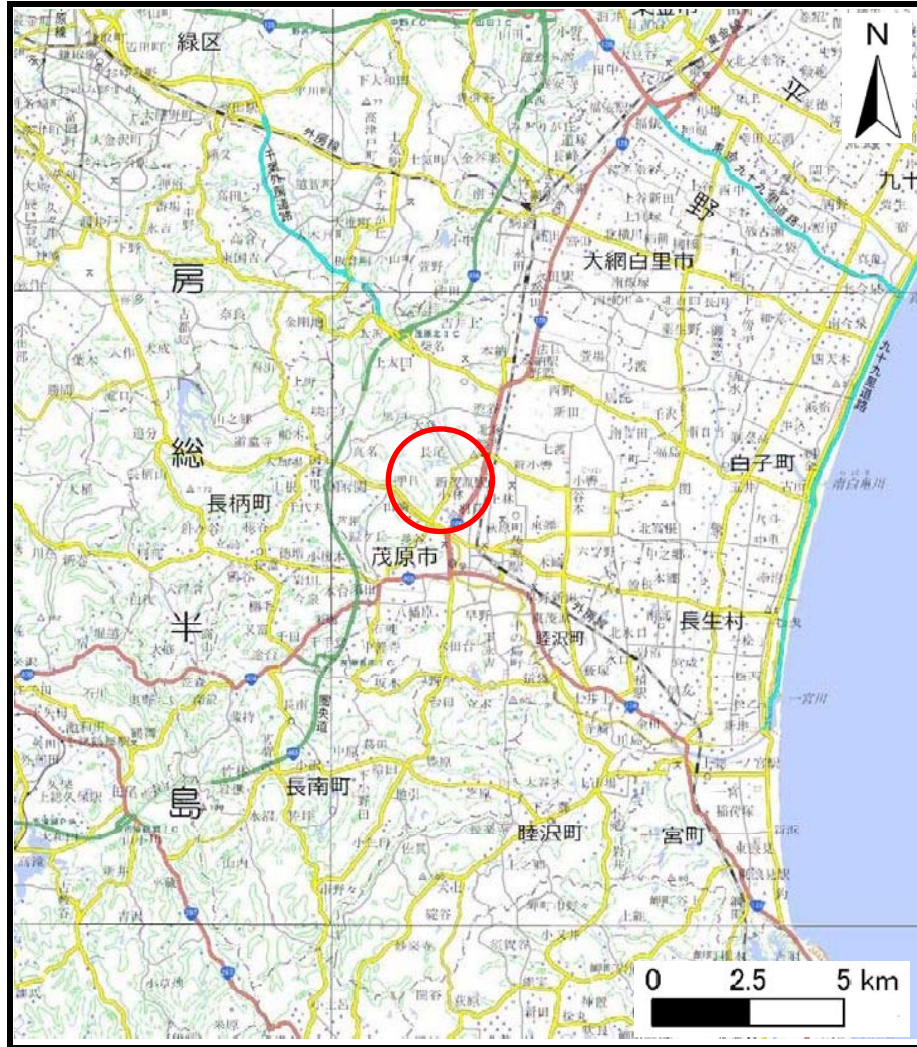
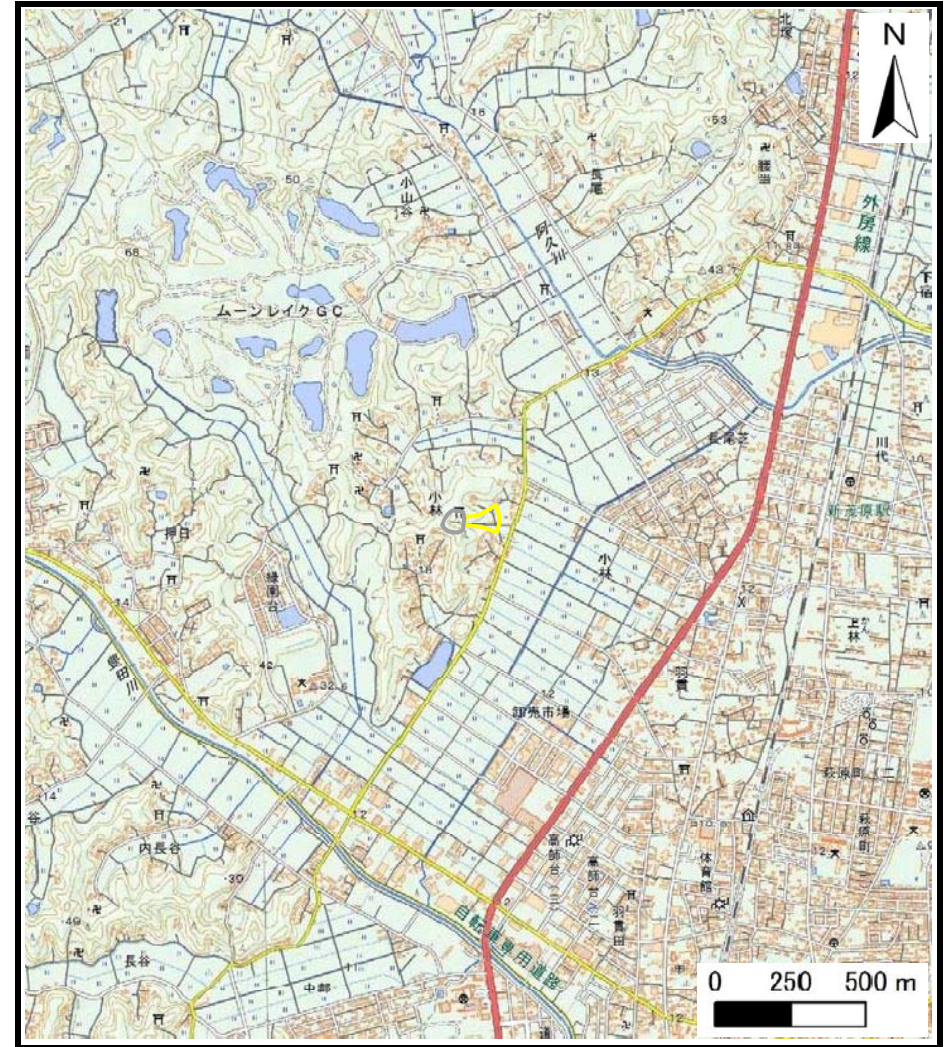


土砂災害警戒区域等の指定の告示に係る図書（様式1）



(1/200,000)



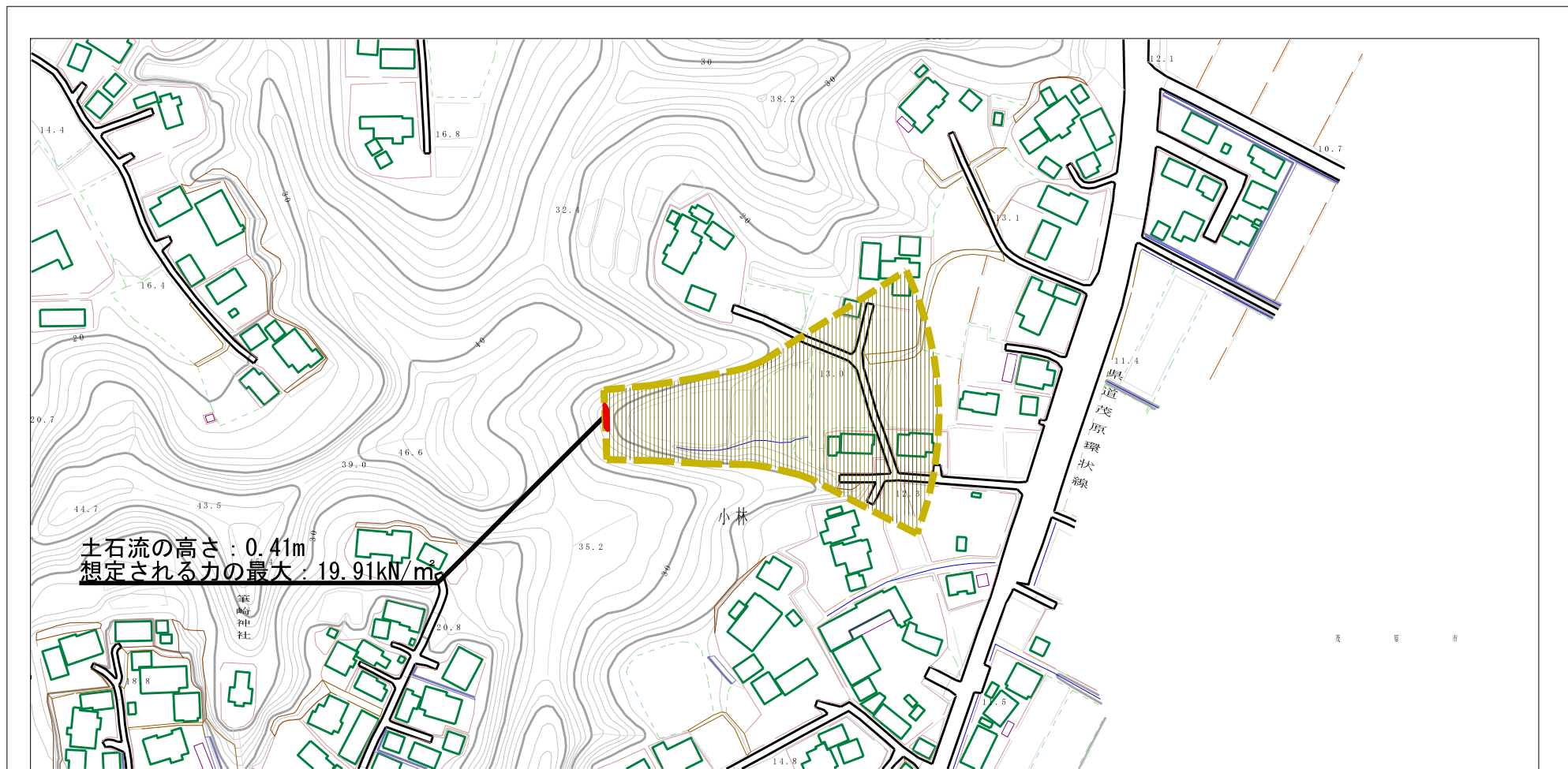
(1/25,000)

様式-1 (土)
土砂災害警戒区域・土砂災害特別警戒区域 位置図

自然現象の種類	土石流
溪流番号	-21000402
溪流名	小林沢
所在地	茂原市小林

この地図は、国土地理院長の承認を得て、同院発行の電子地形図25000及び電子地形図20万を複製したものである。（承認番号 平27情復、第1354号）

土砂災害警戒区域等の指定の告示に係る図書（様式2）






様式-2（土） 土砂災害警戒区域・土砂災害特別警戒区域 区域図	土砂災害防止法施行令第二条の基準に該当する区域		N 縮尺 1:2,500	自然現象の種類 土石流	溪流番号 -21000402
	土砂災害防止法施行令第三条の基準に該当する区域			告示番号 千葉県告示第164号 千葉県告示第168号	溪流名 小林沢
	それ以外の区域			告示年月日 令和3年3月19日	所在地 茂原市小林

参考資料 (様式 3)



参考資料

土砂災害防止法施行令第二条の基準に該当する区域		N 縮尺 1:2,500	自然現象 の種類	土石流	溪流番号	-21000402					
	土砂災害防止法施行令第三条の基準に該当する区域							告示番号	千葉県告示第164号 千葉県告示第168号	溪流名	小林沢
	それ以外の区域							告示年月日	令和3年3月19日	所在地	茂原市小林