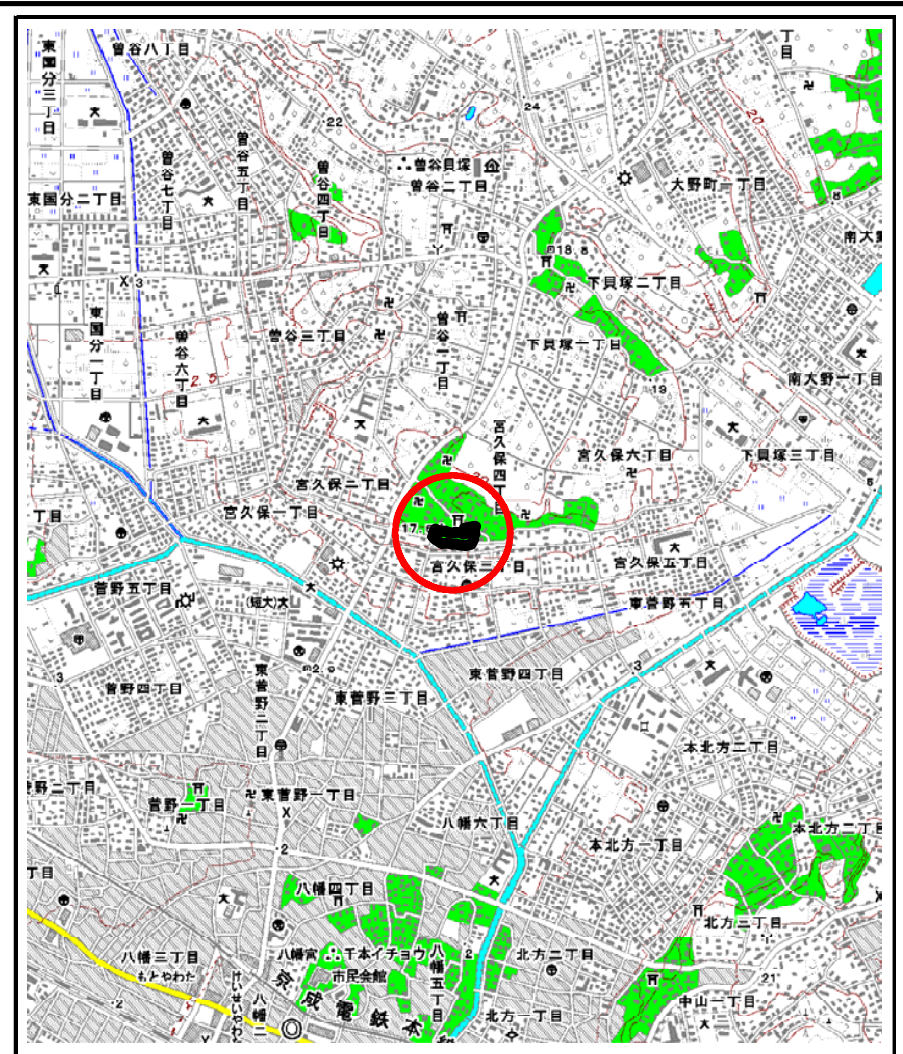
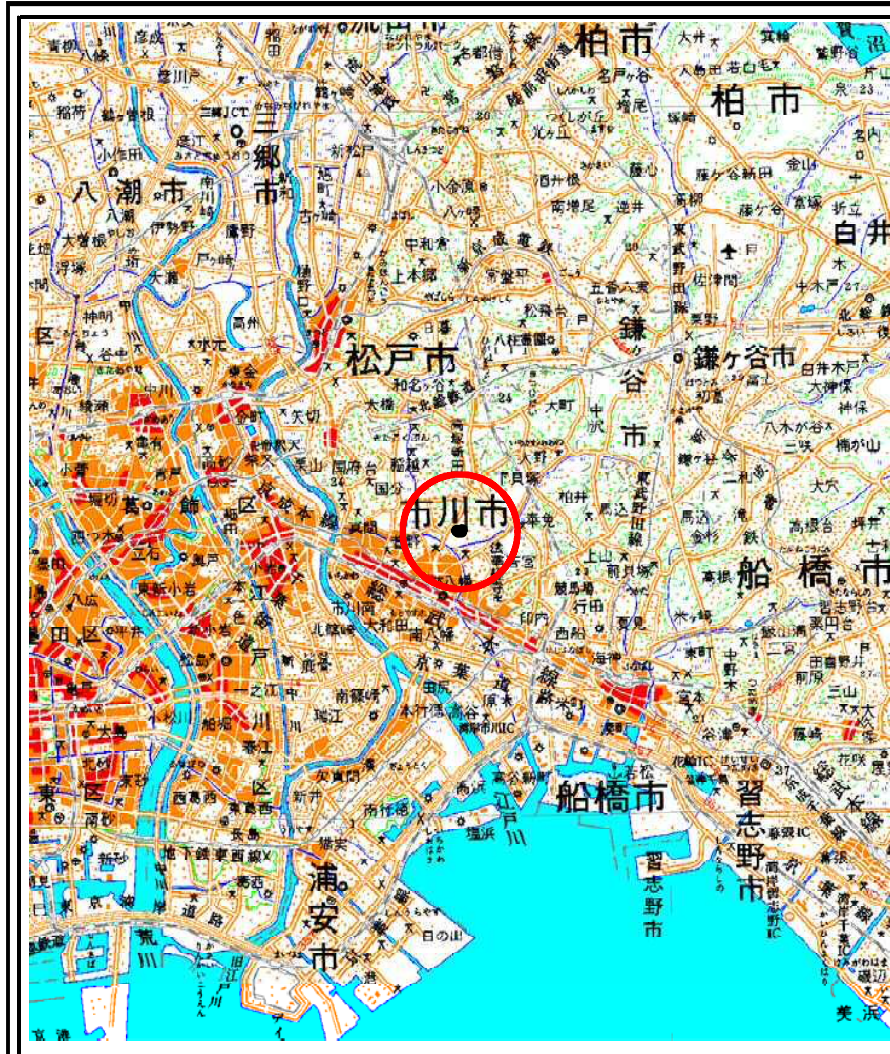


土砂災害警戒区域等の指定の公示に係る図書(様式1)

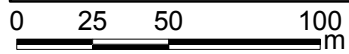
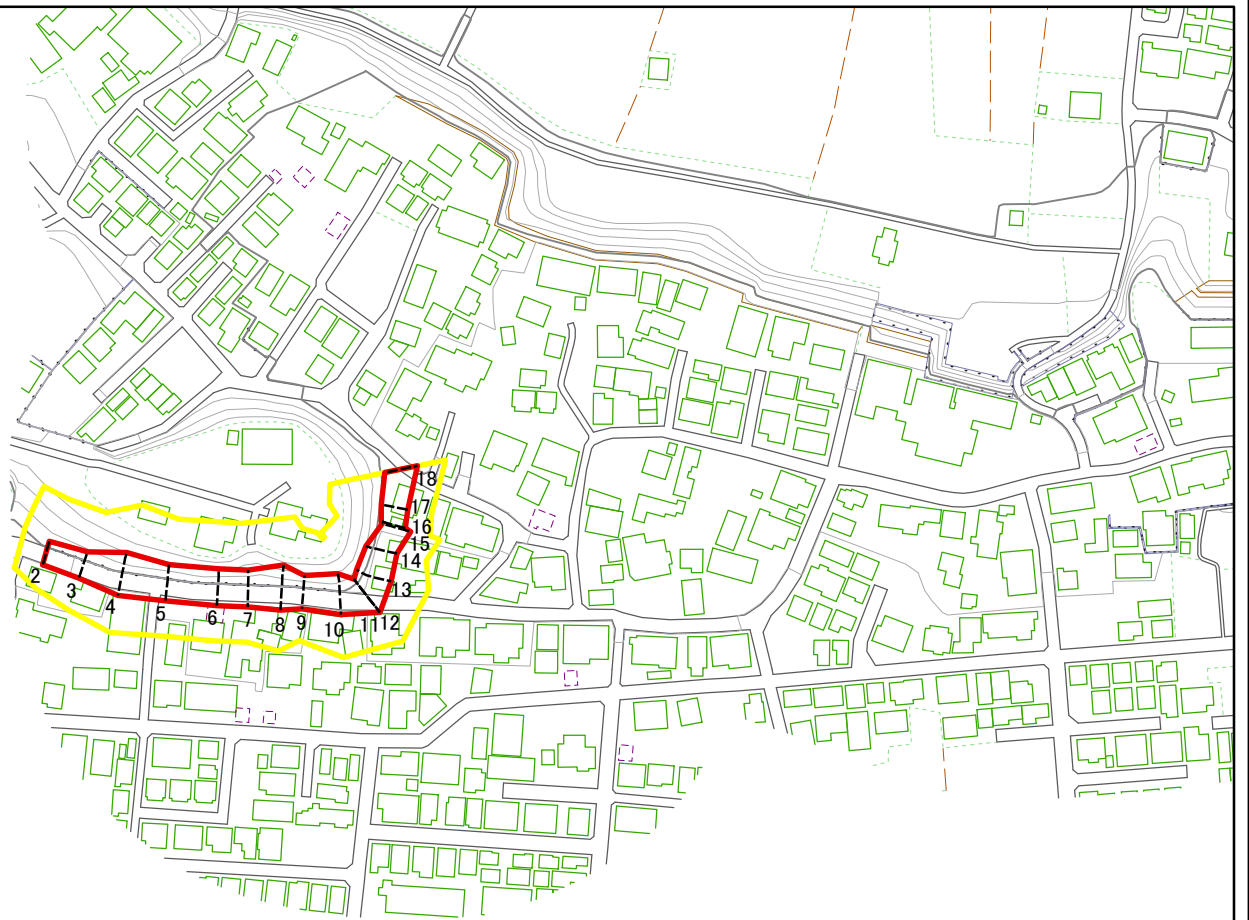


様式-1(急)
土砂災害警戒区域・土砂災害特別警戒区域
位置図

自然現象の種類	急傾斜地の崩壊
箇所番号	II-0213
箇所名	宮久保5
所在地	市川市宮久保3丁目、宮久保4丁目

この地図は、国土地理院の承認を得て、同院発行の20万分の1・2万5千分の1の地形図を複製したものである。(認証番号 平22業複 第182号)

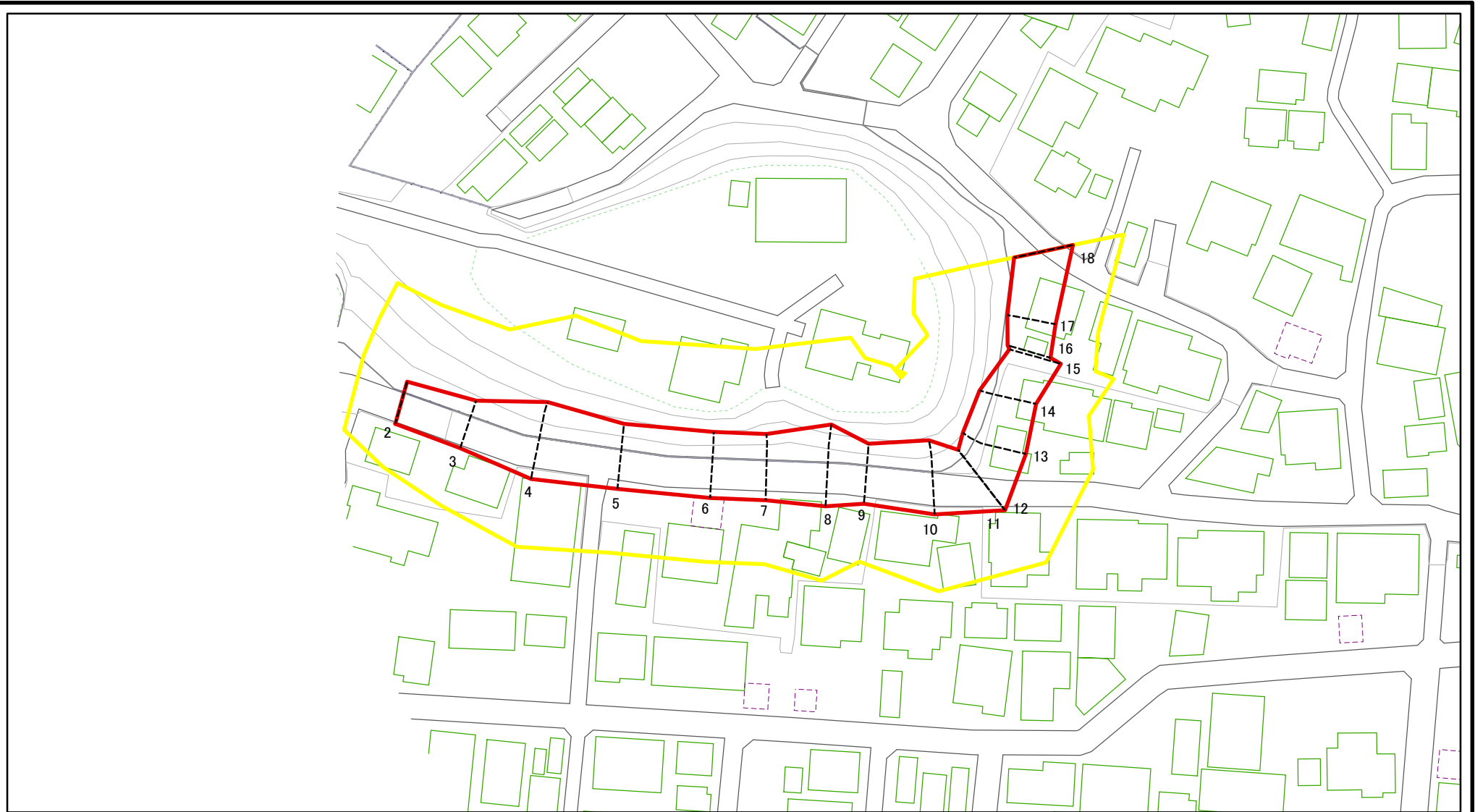
土砂災害警戒区域等の指定の公示に係る図書(様式2)



図中の数字は横断測線番号を示す

様式-2(急) 土砂災害警戒区域・土砂災害特別警戒区域 区域図(その1)	土砂災害防止法施行令第二条の基準に該当する区域		N 縮尺 1:2,500	自然現象の種類	急傾斜地の崩壊	箇所番号	II-0213
	土砂災害防止法施行令第三条の基準に該当する区域			告示番号	千葉県告示第227号 千葉県告示第229号	箇所名	宮久保5
	それ以外の区域			告示年月日	令和3年3月30日	所在地	市川市宮久保3丁目、 宮久保4丁目

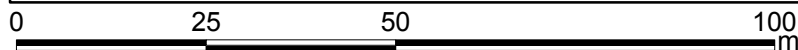
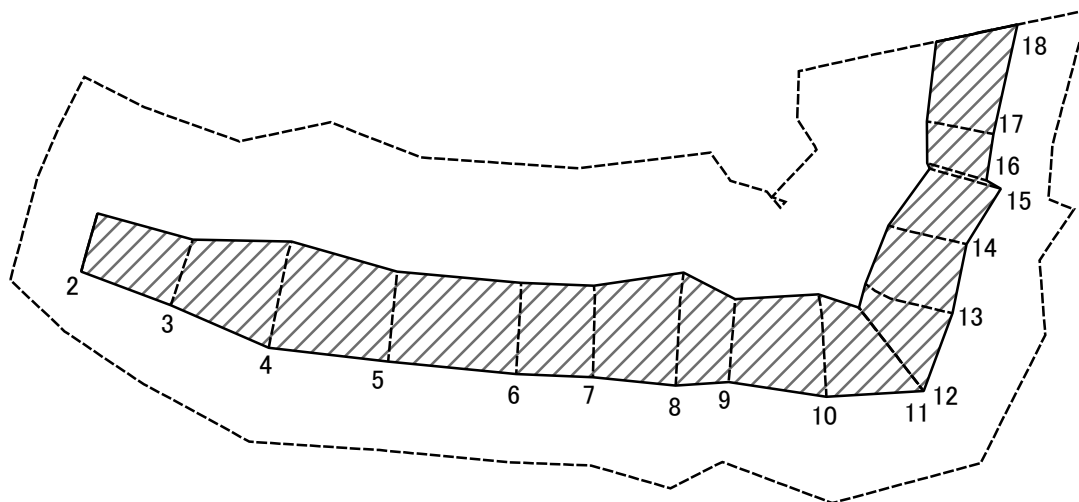
土砂災害警戒区域等の指定の公示に係る図書(様式2-1)



図中の数字は横断測線番号を示す

様式-2-1(急) 土砂災害警戒区域・土砂災害特別警戒区域 区域図(その2)	土砂災害防止法施行令第二条の基準に該当する区域		N 縮尺 1:1,000	自然現象の種類	急傾斜地の崩壊	箇所番号	II-0213
	土砂災害防止法施行令第三条の基準に該当する区域			告示番号	千葉県告示第227号 千葉県告示第229号	箇所名	宮久保5
	それ以外の区域			告示年月日	令和3年3月30日	所在地	市川市宮久保3丁目、 宮久保4丁目

土砂災害警戒区域等の指定の公示に係る図書(様式2-2)



図中の数字は横断測線番号を示す

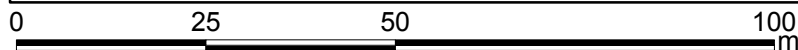
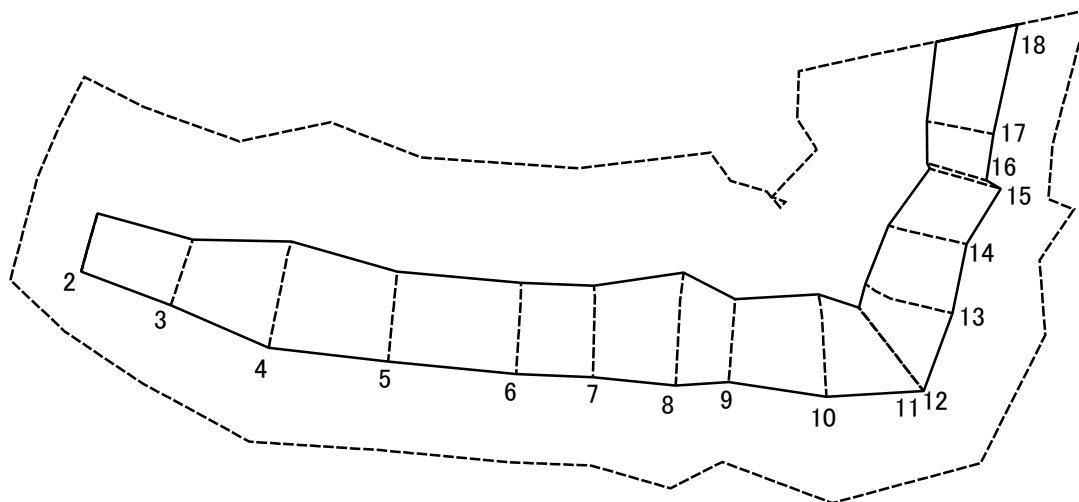
様式-2-2(急)
土砂災害特別警戒区域の区域区分図
(急傾斜地の崩壊に伴う土石等の移動により
建築物の地上部に作用すると想定される力)

土砂災害防止法施行令第二条の基準に該当する区域	
土砂災害防止法施行令第三条の基準に該当する区域	
それ以外の区域	

縮尺	1:1,000
----	---------

自然現象の種類	急傾斜地の崩壊	箇所番号	II-0213
告示番号	千葉県告示第227号 千葉県告示第229号	箇所名	宮久保5
告示年月日	令和3年3月30日	所在地	市川市宮久保3丁目、 宮久保4丁目

土砂災害警戒区域等の指定の公示に係る図書(様式2-3)



図中の数字は横断測線番号を示す

様式-2-3(急)
土砂災害特別警戒区域の区域区分図
(急傾斜地の崩壊に伴う土石等の堆積により
建築物の地上部に作用すると想定される力)

土砂災害防止法施行令第二条の基準に該当する区域	
土砂災害防止法施行令第三条の基準に該当する区域	
それ以外の区域	

N
縮尺
1:1,000

自然現象の種類	急傾斜地の崩壊	箇所番号	II-0213
告示番号	千葉県告示第227号 千葉県告示第229号	箇所名	宮久保5
告示年月日	令和3年3月30日	所在地	市川市宮久保3丁目、 宮久保4丁目

土砂災害警戒区域等の指定の公示に係る図書(様式3)

横断測線の区間	土石等の移動により建築物の地上部に作用すると想定される力				土石等の堆積により建築物の地上部に作用すると想定される力				横断測線の区間	土石等の移動により建築物の地上部に作用すると想定される力				土石等の堆積により建築物の地上部に作用すると想定される力			
	土石等の(移動)高さが1m以下の場合、土石等の移動による力が100kN/m ² を超える区域		それ以外の区域		土石等の堆積の高さが3mを超える区域		それ以外の区域			土石等の(移動)高さが1m以下の場合、土石等の移動による力が100kN/m ² を超える区域		それ以外の区域		土石等の堆積の高さが3mを超える区域		それ以外の区域	
	力の大きさのうち最大のもの (kN/m ²)	土石等の高さ (m)	力の大きさのうち最大のもの (kN/m ²)	土石等の高さ (m)	力の大きさのうち最大のもの (kN/m ²)	土石等の高さ (m)	力の大きさのうち最大のもの (kN/m ²)	土石等の高さ (m)		力の大きさのうち最大のもの (kN/m ²)	土石等の高さ (m)	力の大きさのうち最大のもの (kN/m ²)	土石等の高さ (m)	力の大きさのうち最大のもの (kN/m ²)	土石等の高さ (m)	力の大きさのうち最大のもの (kN/m ²)	土石等の高さ (m)
1 ~ 2	-	-	-	-	-	-	-	-	-	-	-	-	-	-	-	-	
2 ~ 3	-	-	75.34	1.00	-	-	10.88	2.03	-	-	-	-	-	-	-	-	
3 ~ 4	-	-	97.51	1.00	-	-	10.88	2.03	-	-	-	-	-	-	-	-	
4 ~ 5	-	-	97.51	1.00	-	-	9.98	1.86	-	-	-	-	-	-	-	-	
5 ~ 6	-	-	91.07	1.00	-	-	9.98	1.86	-	-	-	-	-	-	-	-	
6 ~ 7	-	-	91.07	1.00	-	-	9.86	1.84	-	-	-	-	-	-	-	-	
7 ~ 8	-	-	100.00	1.00	-	-	9.86	1.84	-	-	-	-	-	-	-	-	
8 ~ 9	-	-	100.00	1.00	-	-	9.86	1.84	-	-	-	-	-	-	-	-	
9 ~ 10	-	-	96.99	1.00	-	-	10.17	1.90	-	-	-	-	-	-	-	-	
10 ~ 11	-	-	96.99	1.00	-	-	10.17	1.90	-	-	-	-	-	-	-	-	
12 ~ 13	-	-	95.63	1.00	-	-	10.20	1.91	-	-	-	-	-	-	-	-	
13 ~ 14	-	-	91.48	1.00	-	-	10.20	1.91	-	-	-	-	-	-	-	-	
14 ~ 15	-	-	84.76	1.00	-	-	10.17	1.90	-	-	-	-	-	-	-	-	
15 ~ 16	-	-	80.68	1.00	-	-	10.21	1.91	-	-	-	-	-	-	-	-	
16 ~ 17	-	-	76.24	1.00	-	-	10.21	1.91	-	-	-	-	-	-	-	-	
17 ~ 18	-	-	77.38	1.00	-	-	8.88	1.66	-	-	-	-	-	-	-	-	
~																	
~																	
~																	
~																	
~																	
~																	
~																	
~																	
~																	
~																	
~																	

様式-3(急) 建築物の構造の規制に必要な衝撃に関する事項	自然現象の種類	急傾斜地の崩壊	箇所番号	II-0213
	告示番号	千葉県告示第227号 千葉県告示第229号	箇所名	宮久保5
	告示年月日	令和3年3月30日	所在地	市川市宮久保3丁目、 宮久保4丁目