

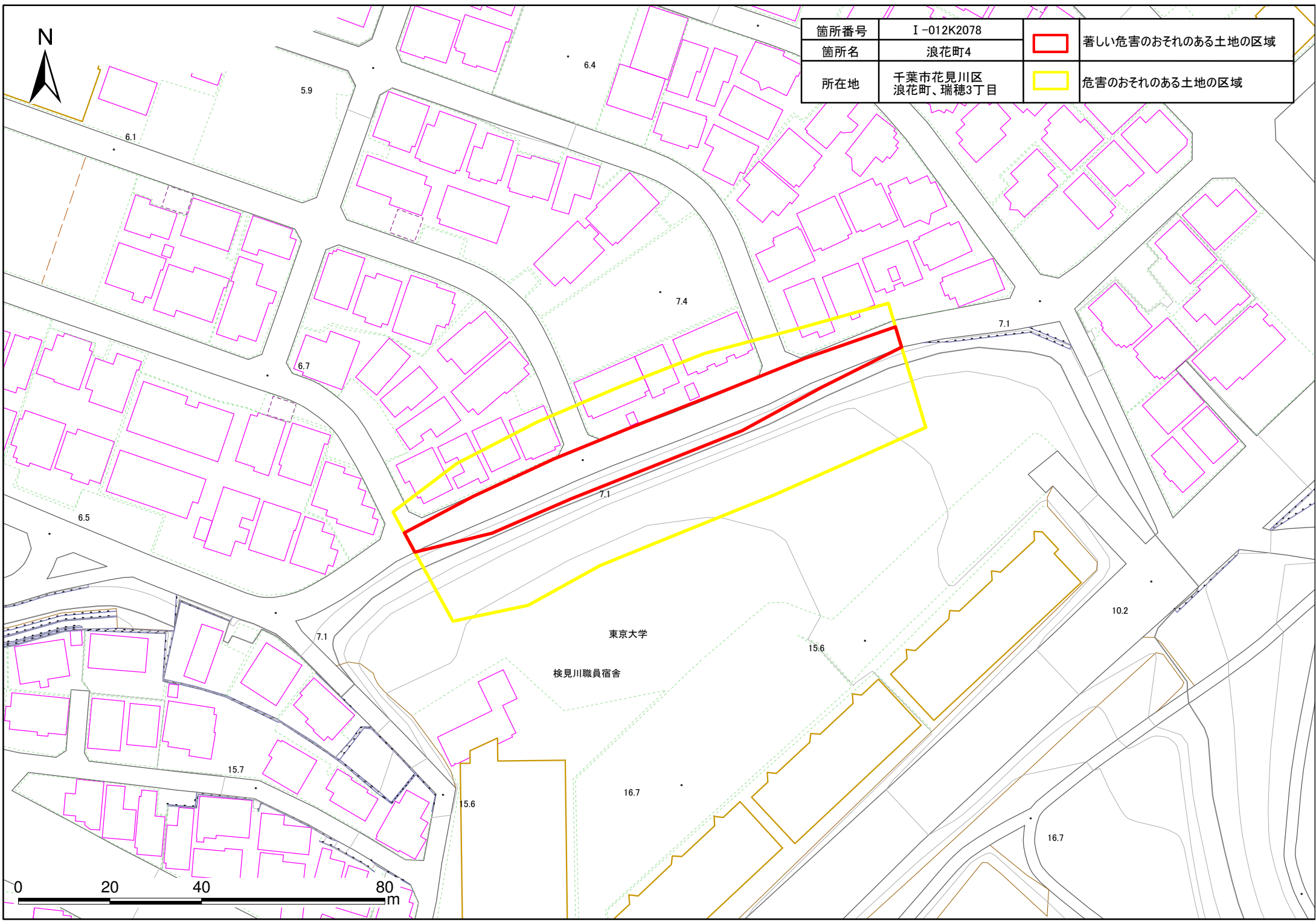


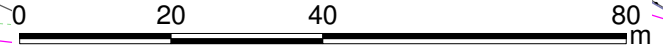


箇所番号	I-012K2078		著しい危害のおそれのある土地の区域
箇所名	浪花町4		
所在地	千葉県花見川区 浪花町、瑞穂3丁目		危害のおそれのある土地の区域



東京大学

検見川職員宿舎



土砂災害警戒区域・特別警戒区域図(急傾斜地の崩壊) 浪花町4

