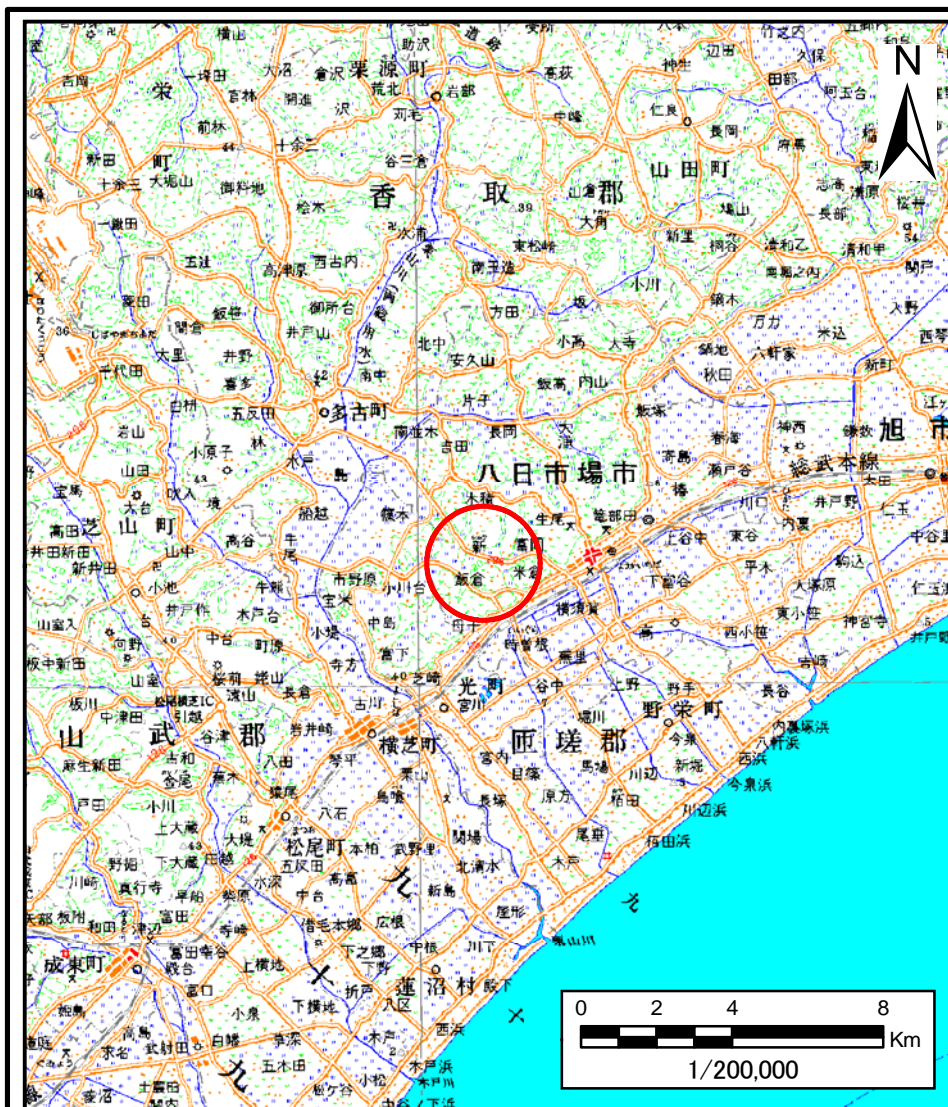
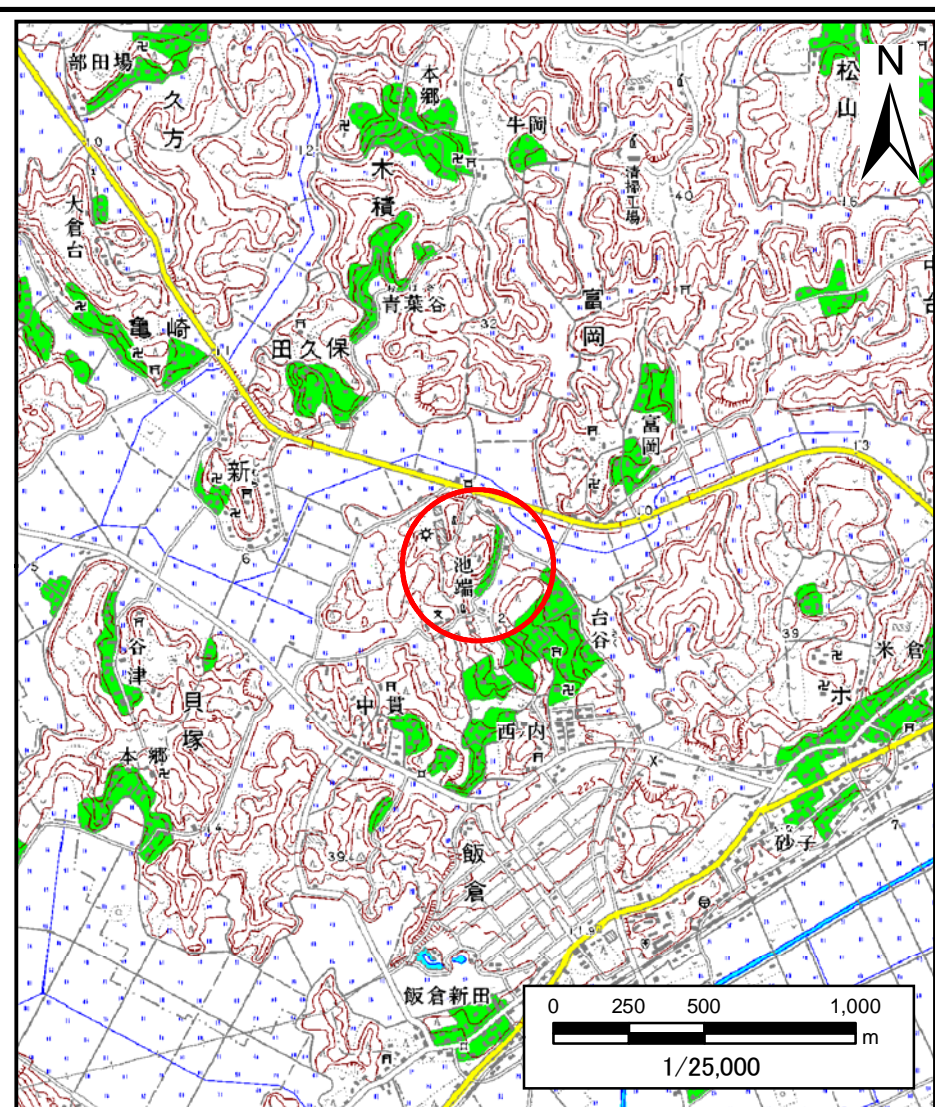


土砂災害警戒区域等の指定の告示に係る図書（様式1）



(1/200,000)

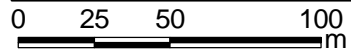
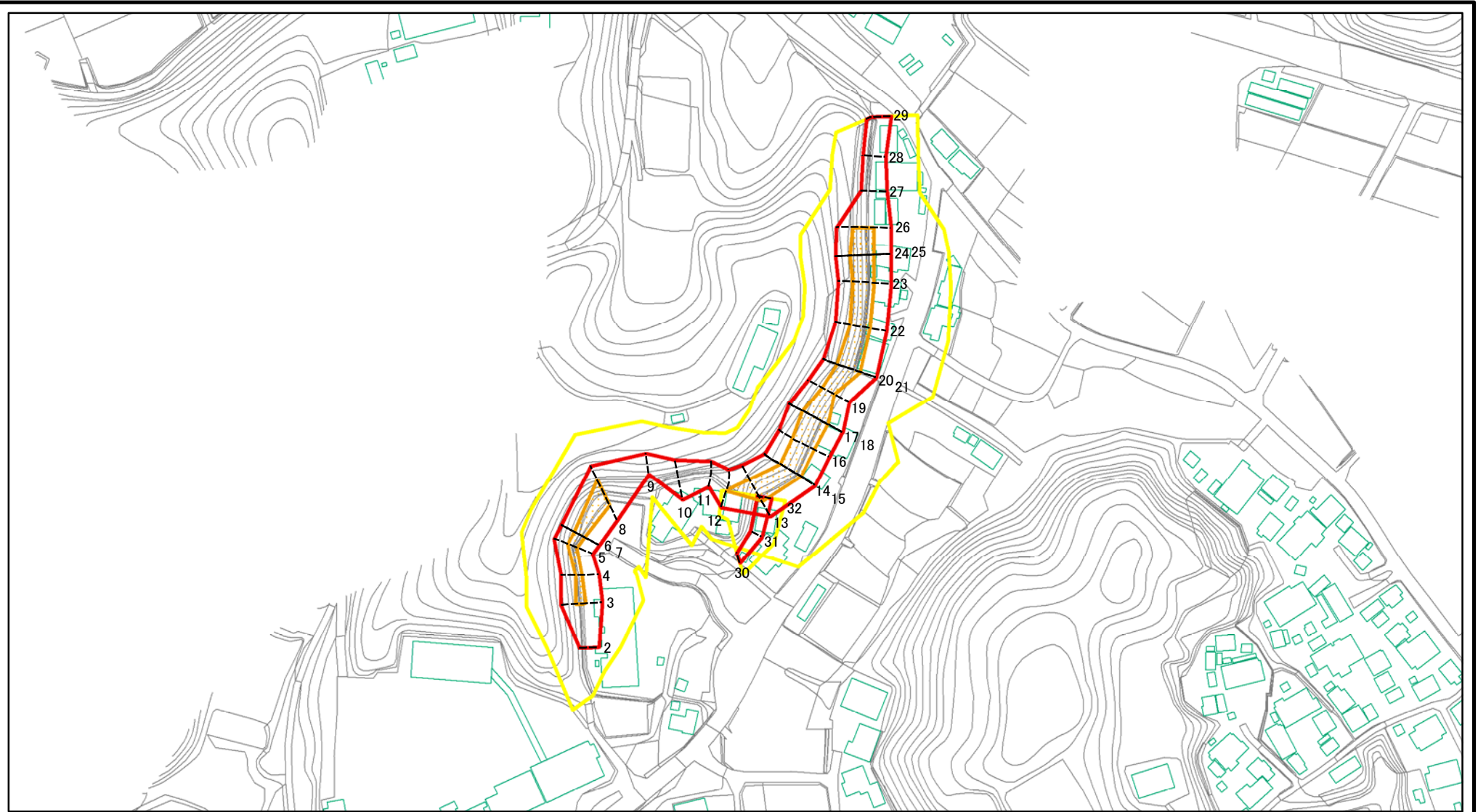


(1/25,000)

様式1(急) 土砂災害警戒区域・土砂災害特別警戒区域 位置図	自然現象の種類	急傾斜地の崩壊
	箇所番号	II-2287
	箇所名	飯倉3
	所在地	匝瑳市飯倉

この地図は、国土地理院長の承認を得て、同院発行の数値地図20000(地図画像)及び数値地図25000(地図画像)を複製したものである。(承認番号 平28情複、第885号)

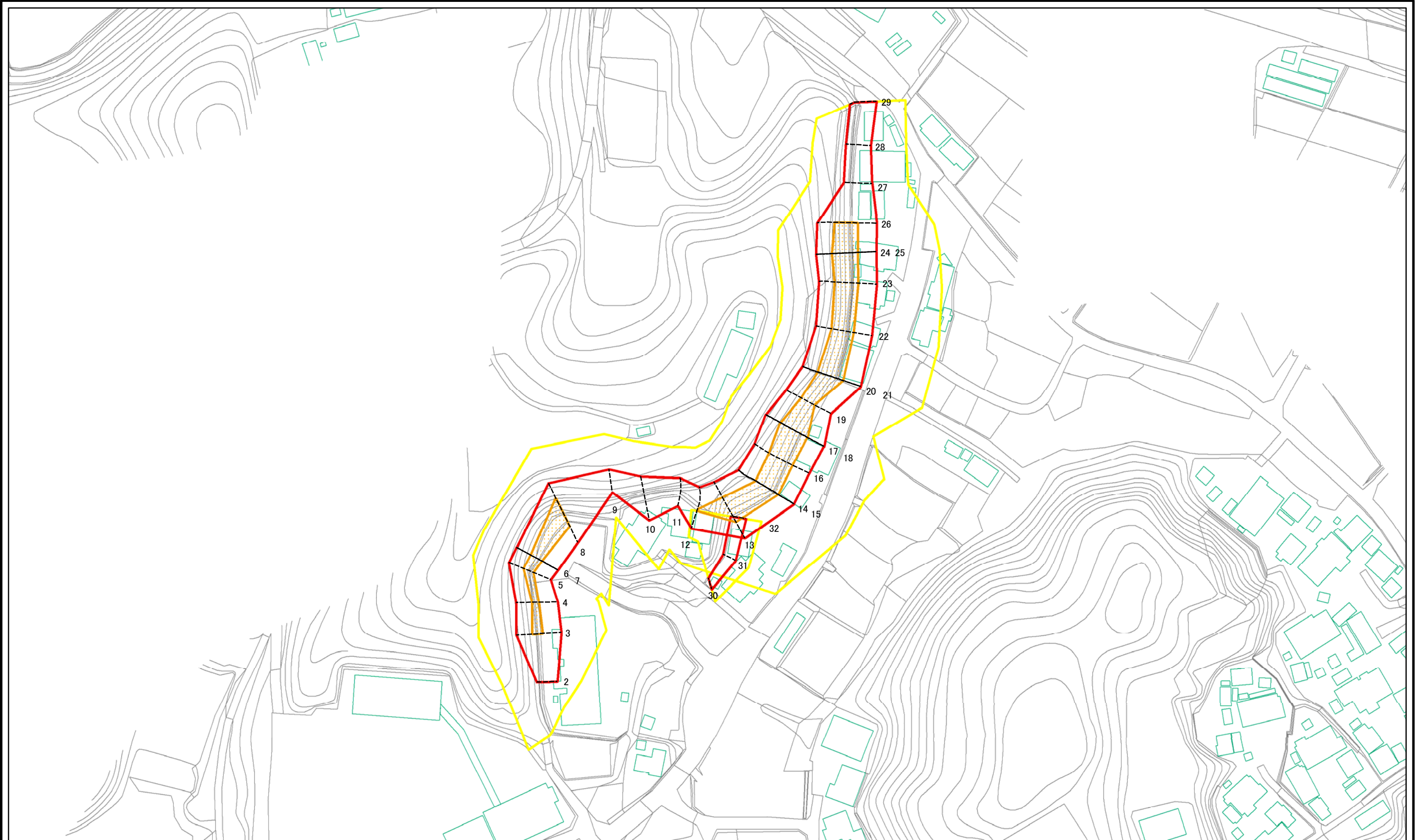
土砂災害警戒区域等の指定の告示に係る図書(様式2)



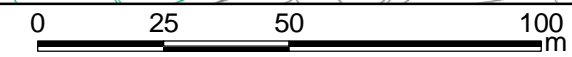
図中の数字は横断測線番号を示す

様式2(急) 土砂災害警戒区域・土砂災害特別警戒区域 区域図	土砂災害防止法施行令第二条の基準に該当する区域		N 縮尺 1:2,500	自然現象の種類	急傾斜地の崩壊	箇所番号	II-2287
	土砂災害防止法施行令第三条の基準に該当する区域			告示番号	千葉県告示第207号 千葉県告示第218号	箇所名	飯倉3
	土砂等の(移動)高さが1m以下の場合、土砂等の移動による力が100kN/mを超える区域			告示年月日	令和2年3月31日	所在地	匝瑳市飯倉
	土砂等の堆積の高さが3mを超える区域						
	それ以外の区域						

土砂災害警戒区域等の指定の告示に係る図書(様式2)参考図

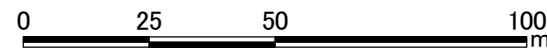
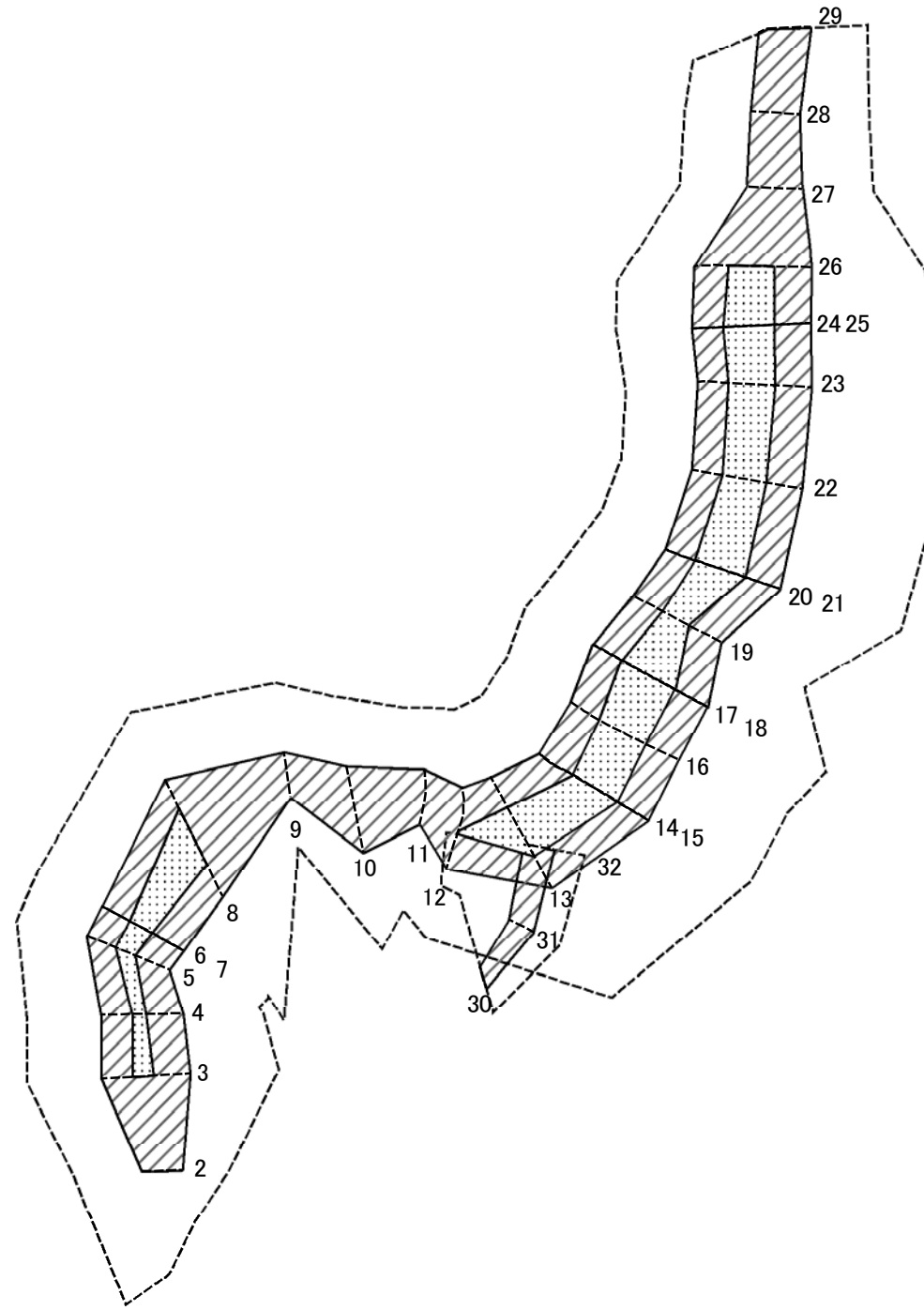


図中の数字は横断測線番号を示す



様式2(急) 土砂災害警戒区域・土砂災害特別警戒区域 区域図(参考図)	土砂災害防止法施行令第二条の基準に該当する区域		縮尺 1:1,500	自然現象の種類	急傾斜地の崩壊	箇所番号	II-2287
	土砂災害防止法施行令第三条の基準に該当する区域			告示番号	千葉県告示第207号 千葉県告示第218号	箇所名	飯倉3
	土砂等の(移動)高さが1m以下の場合、土砂等の移動による力が100kN/mを超える区域			告示年月日	令和2年3月31日	所在地	匝瑳市飯倉
	土砂等の堆積の高さが3mを超える区域						
	それ以外の区域						

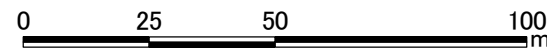
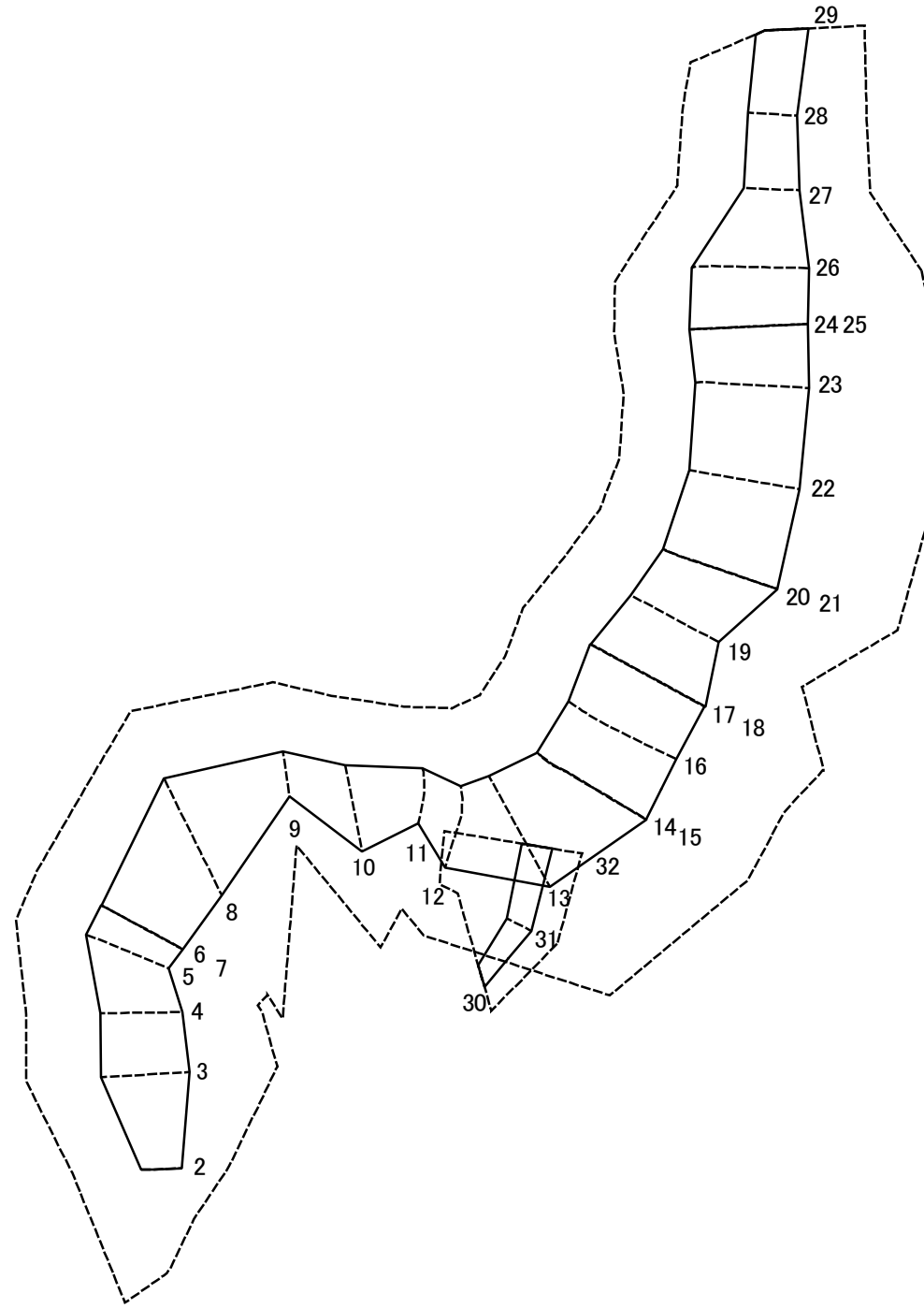
土砂災害警戒区域等の指定の告示に係る図書(様式2-1)



図中の数字は横断測線番号を示す

様式2-1(急) 土砂災害特別警戒区域の区域区分図 (急傾斜地の崩壊に伴う土石等の移動により 建築物の地上部に作用すると想定される力) <力区分:移動>	土砂災害防止法施行令第二条の基準に該当する区域			N 縮尺 1:1,500	自然現象の種類	急傾斜地の崩壊	箇所番号	II-2287
	土砂災害防止法 施行令第三条の 基準に該当する 区域	土石等の(移動)高さが1m以下の場合、 土石等の移動による力が100kN/m ² を超える区域			告示番号	千葉県告示第207号 千葉県告示第218号	箇所名	飯倉3
	それ以外の区域				告示年月日	令和2年3月31日	所在地	匝瑳市飯倉

土砂災害警戒区域等の指定の告示に係る図書(様式2-2)



図中の数字は横断測線番号を示す

様式2-2(急) 土砂災害特別警戒区域の区域区分図 (急傾斜地の崩壊に伴う土石等の堆積により 建築物の地上部に作用すると想定される力) <力区分:堆積>	土砂災害防止法施行令第二条の基準に該当する区域		N 縮尺 1:1,500	自然現象の種類	急傾斜地の崩壊	箇所番号	II-2287
	土砂災害防止法施行令第三条の基準に該当する区域			告示番号	千葉県告示第207号 千葉県告示第218号	箇所名	飯倉3
	それ以外の区域			告示年月日	令和2年3月31日	所在地	千葉県匝瑳市飯倉

土砂災害警戒区域等の指定の告示に係る図書(様式3)

横断測線の区間	土石等の移動により建築物の地上部に作用すると想定される力				土石等の堆積により建築物の地上部に作用すると想定される力				横断測線の区間	土石等の移動により建築物の地上部に作用すると想定される力				土石等の堆積により建築物の地上部に作用すると想定される力			
	土石等の(移動)高さが1m以下の場合、土石等の移動による力が100kN/m ² を超える区域		それ以外の区域		土石等の堆積の高さが3mを超える区域		それ以外の区域			土石等の(移動)高さが1m以下の場合、土石等の移動による力が100kN/m ² を超える区域		それ以外の区域		土石等の堆積の高さが3mを超える区域		それ以外の区域	
	力の大きさのうち最大のもの(kN/m ²)	土石等の高さ(m)	力の大きさのうち最大のもの(kN/m ²)	土石等の高さ(m)	力の大きさのうち最大のもの(kN/m ²)	土石等の高さ(m)	力の大きさのうち最大のもの(kN/m ²)	土石等の高さ(m)		力の大きさのうち最大のもの(kN/m ²)	土石等の高さ(m)	力の大きさのうち最大のもの(kN/m ²)	土石等の高さ(m)	力の大きさのうち最大のもの(kN/m ²)	土石等の高さ(m)	力の大きさのうち最大のもの(kN/m ²)	土石等の高さ(m)
1 ~ 2	-	-	-	-	-	-	-	-	~								
2 ~ 3	-	-	100.00	1.00	-	-	12.32	2.30	~								
3 ~ 4	115.01	1.00	100.00	1.00	-	-	12.32	2.30	~								
4 ~ 5	116.00	1.00	100.00	1.00	-	-	12.93	2.42	~								
5 ~ 6	117.97	1.00	100.00	1.00	-	-	12.93	2.42	~								
7 ~ 8	135.69	1.00	100.00	1.00	-	-	12.96	2.42	~								
8 ~ 9	-	-	100.00	1.00	-	-	12.96	2.42	~								
9 ~ 10	-	-	100.00	1.00	-	-	13.11	2.45	~								
10 ~ 11	-	-	100.00	1.00	-	-	15.03	2.81	~								
11 ~ 12	-	-	100.00	1.00	-	-	15.03	2.81	~								
12 ~ 13	130.80	1.00	100.00	1.00	-	-	12.55	2.34	~								
13 ~ 14	130.80	1.00	100.00	1.00	-	-	12.55	2.34	~								
15 ~ 16	129.65	1.00	100.00	1.00	-	-	12.58	2.35	~								
16 ~ 17	134.73	1.00	100.00	1.00	-	-	12.81	2.39	~								
18 ~ 19	134.66	1.00	100.00	1.00	-	-	12.77	2.39	~								
19 ~ 20	132.40	1.00	100.00	1.00	-	-	13.10	2.45	~								
21 ~ 22	132.40	1.00	100.00	1.00	-	-	13.97	2.61	~								
22 ~ 23	130.61	1.00	100.00	1.00	-	-	13.97	2.61	~								
23 ~ 24	131.33	1.00	100.00	1.00	-	-	13.60	2.54	~								
25 ~ 26	131.33	1.00	100.00	1.00	-	-	13.06	2.44	~								
26 ~ 27	-	-	100.00	1.00	-	-	14.10	2.64	~								
27 ~ 28	-	-	86.41	1.00	-	-	14.63	2.73	~								
28 ~ 29	-	-	87.73	1.00	-	-	14.63	2.73	~								
30 ~ 31	-	-	64.09	1.00	-	-	9.51	1.78	~								
31 ~ 32	-	-	67.50	1.00	-	-	9.51	1.78	~								
~	-	-			-	-			~								

様式3(急) 建築物の構造の規制に必要な衝撃に関する事項	自然現象の種類	急傾斜地の崩壊	箇所番号	II-2287
	告示番号	千葉県告示第207号 千葉県告示第218号	箇所名	飯倉3
	告示年月日	令和2年3月31日	所在地	匝瑳市飯倉