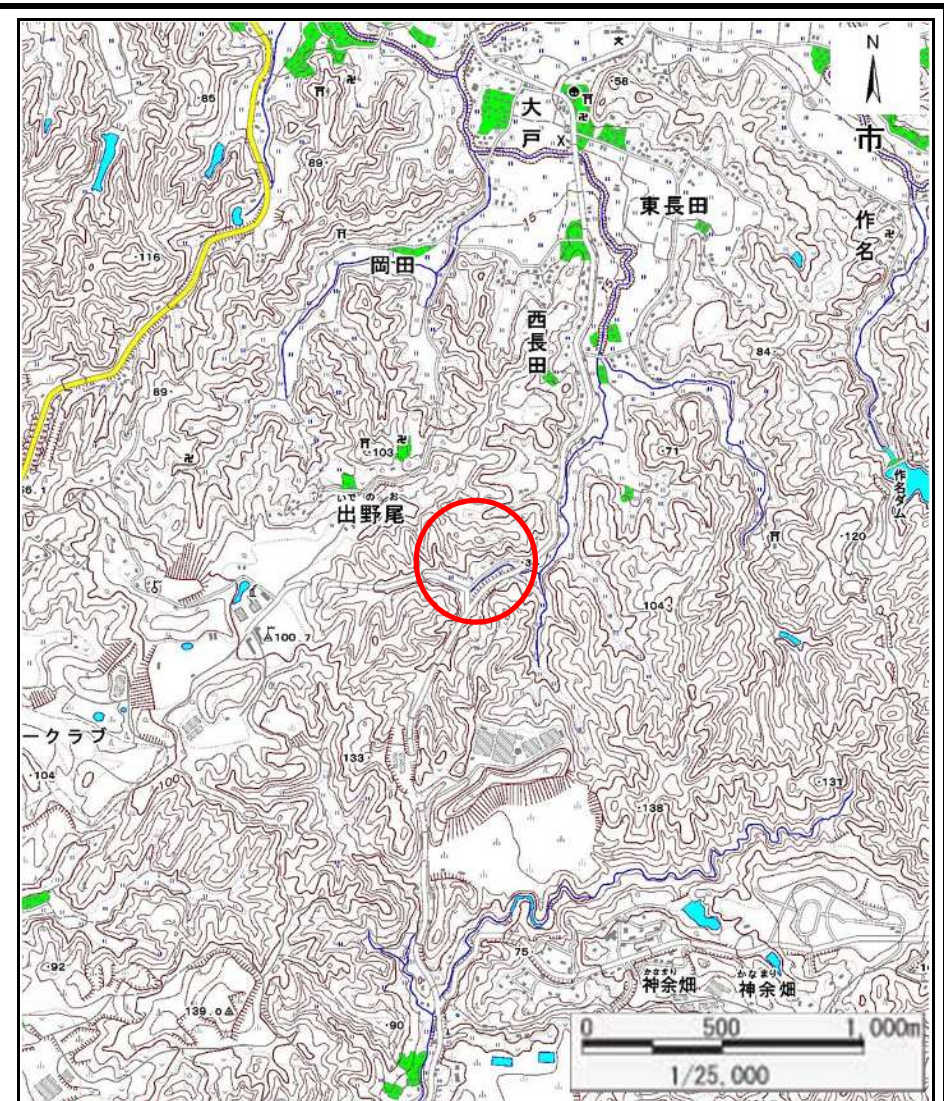


# 土砂災害警戒区域等の指定の告示に係る図書(様式1)



(1/200,000)



(1/25,000)

様式1(急)

土砂災害警戒区域・土砂災害特別警戒区域  
位置図

自然現象の種類 急傾斜地の崩壊

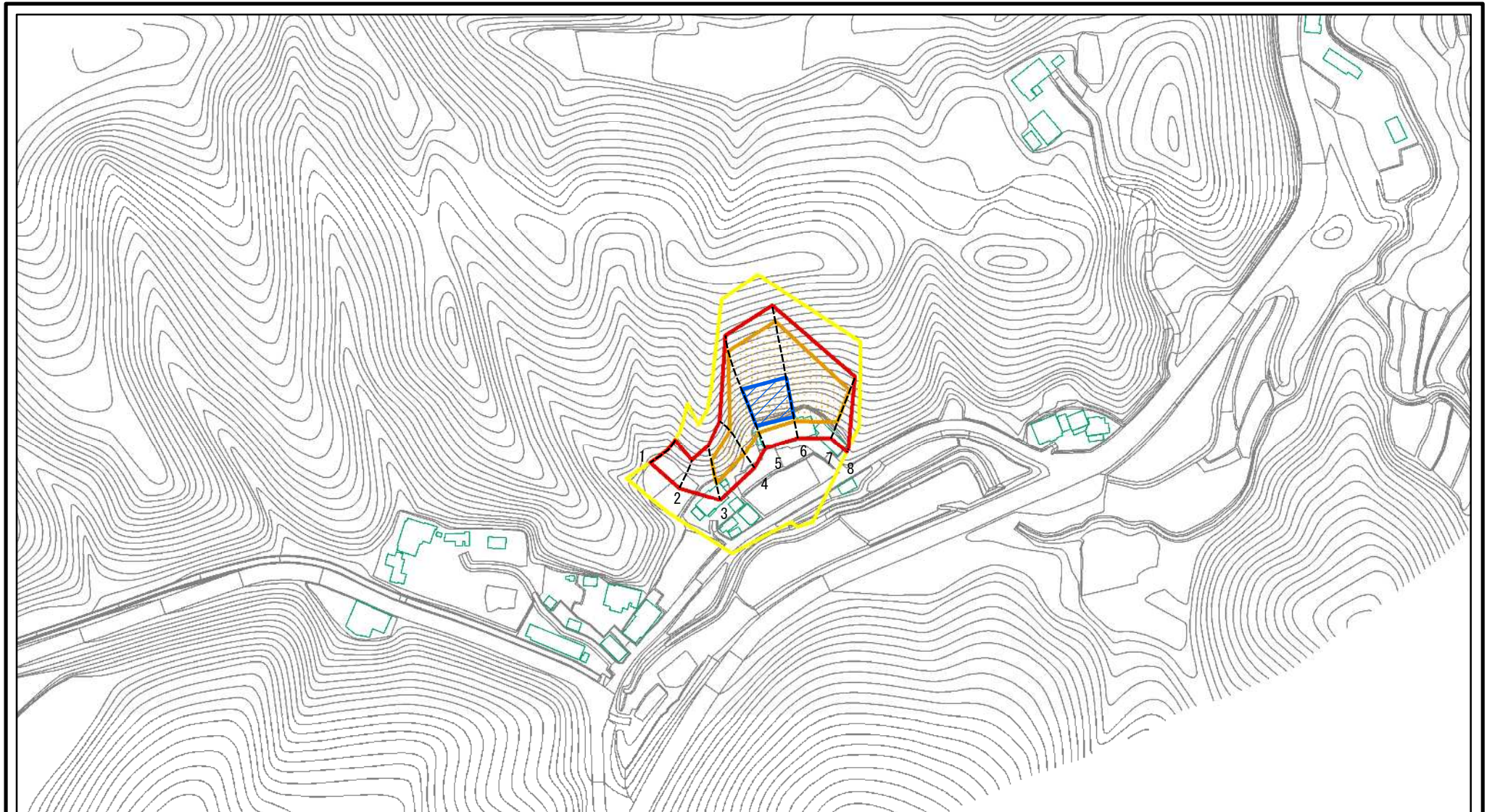
箇所番号 II-5101

箇所名 西長田9

所在地 館山市西長田、出野尾

「この地図は、国土地理院長の承認を得て、同院発行の数値地図200000(地図画像)及び数値地図25000(地図画像)を複製したものである。(承認番号 平29情複、第405号)」

# 土砂災害警戒区域等の指定の告示に係る図書(様式2)

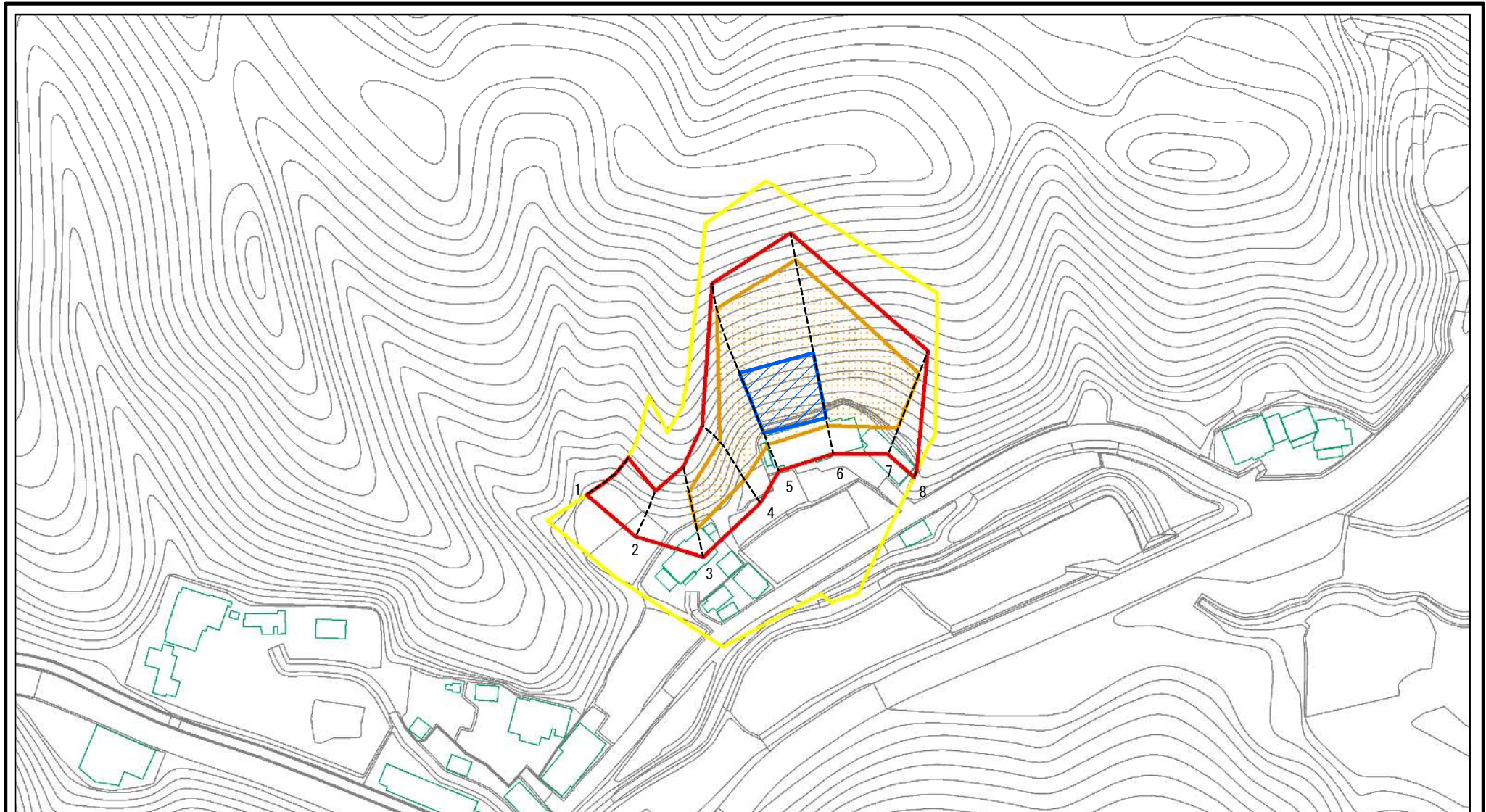


0 25 50 100  
m

図中の数字は横断測線番号を示す

|   |                         |  |                    |         |                              |      |            |
|---|-------------------------|--|--------------------|---------|------------------------------|------|------------|
| <b>様式2(急)</b><br>土砂災害警戒区域・土砂災害特別警戒区域<br>区域図 | 土砂災害防止法施行令第二条の基準に該当する区域 |  | N<br>縮尺<br>1:2,500 | 自然現象の種類 | 急傾斜地の崩壊                      | 箇所番号 | II-5101    |
|   | 土砂災害防止法施行令第三条の基準に該当する区域 |  |                    | 告示番号    | 警戒区域：千第186号<br>特別警戒区域：千第188号 | 箇所名  | 西長田9       |
|   | それ以外の区域                 |  |                    | 告示年月日   | 令和3年3月23日                    | 所在地  | 館山市西長田、出野尾 |

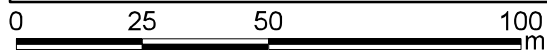
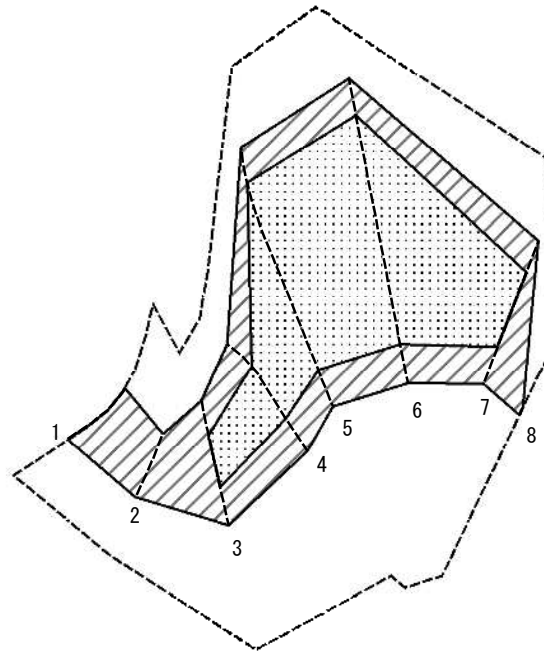
# 土砂災害警戒区域等の指定の告示に係る図書(様式2)参考図



図中の数字は横断測線番号を示す

|  |                         |  |                    |         |                              |      |            |
|--|-------------------------|--|--------------------|---------|------------------------------|------|------------|
| <b>様式2(急)</b><br><b>土砂災害警戒区域・土砂災害特別警戒区域</b><br><b>区域図(参考図)</b> | 土砂災害防止法施行令第二条の基準に該当する区域 |  | N<br>縮尺<br>1:1,500 | 自然現象の種類 | 急傾斜地の崩壊                      | 箇所番号 | Ⅱ-5101     |
|  | 土砂災害防止法施行令第三条の基準に該当する区域 |  |                    | 告示番号    | 警戒区域：千第186号<br>特別警戒区域：千第188号 | 箇所名  | 西長田9       |
|  | それ以外の区域                 |  |                    | 告示年月日   | 令和3年3月23日                    | 所在地  | 館山市西長田、出野尾 |

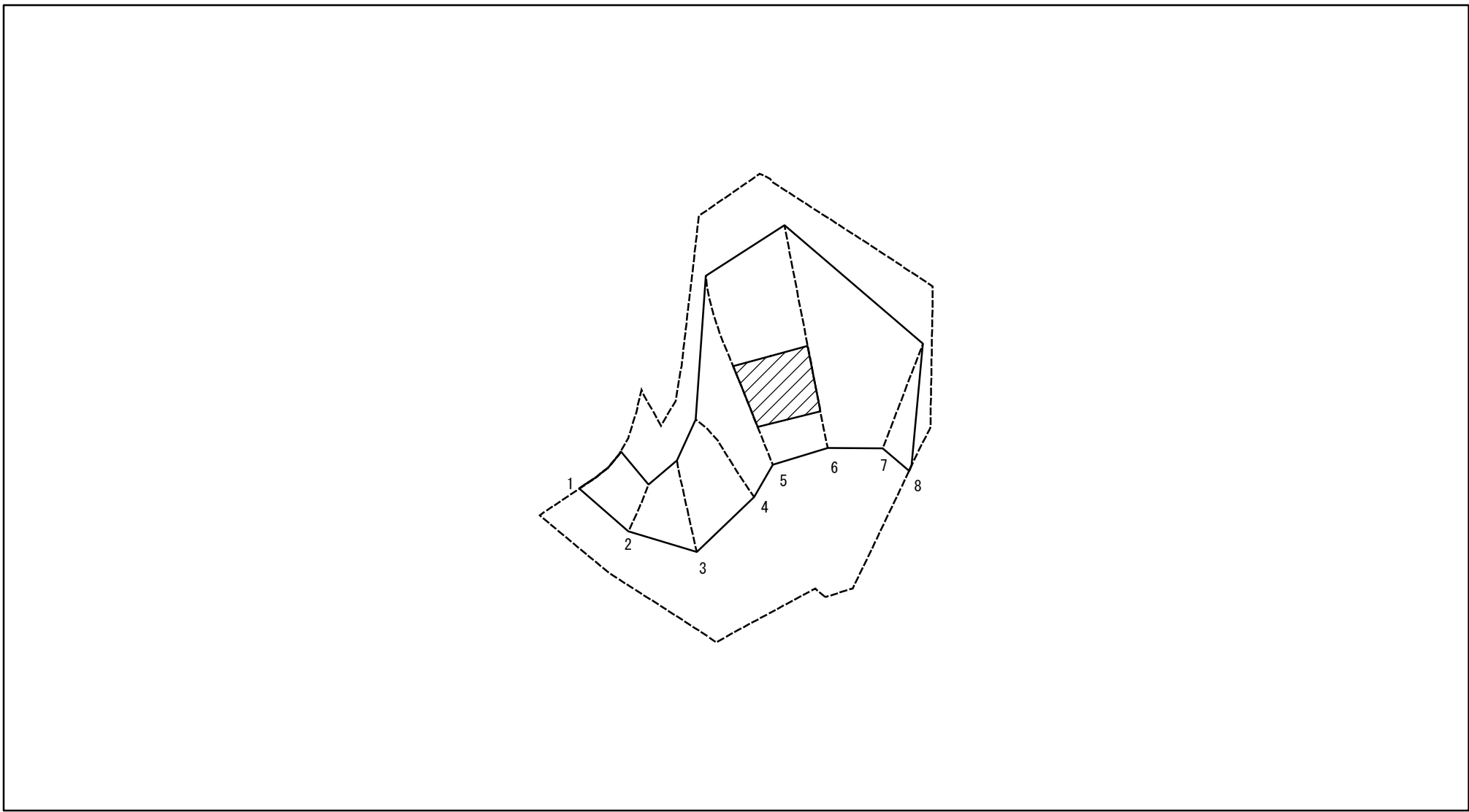
# 土砂災害警戒区域等の指定の告示に係る図書(様式2-1)



図中の数字は横断測線番号を示す

|   |                         |   |  |                    |         |                                |      |            |
|---|-------------------------|---|--|--------------------|---------|--------------------------------|------|------------|
| <b>様式2-1(急)</b><br>土砂災害特別警戒区域の区域区分図<br>(急傾斜地の崩壊に伴う土石等の移動により<br>建築物の地上部に作用すると想定される力) | 土砂災害防止法施行令第二条の基準に該当する区域 |   |  | N<br>縮尺<br>1:1,500 | 自然現象の種類 | 急傾斜地の崩壊                        | 箇所番号 | II-5101    |
|   | 土砂災害防止法施行令第三条の基準に該当する区域 | 土石等の(移動)高さが1m以下の場合、土石等の移動による力が100kN/m <sup>2</sup> を超える区域 |  |                    | 告示番号    | 警戒区域: 千第186号<br>特別警戒区域: 千第188号 | 箇所名  | 西長田9       |
|   |                         | それ以外の区域   |  |                    | 告示年月日   | 令和3年3月23日                      | 所在地  | 館山市西長田、出野尾 |

# 土砂災害警戒区域等の指定の告示に係る図書(様式2-2)



図中の数字は横断測線番号を示す

様式2-2(急)  
土砂災害特別警戒区域の区域区分図  
(急傾斜地の崩壊に伴う土石等の堆積により  
建築物の地上部に作用すると想定される力)

|                         |  |
|-------------------------|--|
| 土砂災害防止法施行令第二条の基準に該当する区域 |  |
| 土砂災害防止法施行令第三条の基準に該当する区域 |  |
| それ以外の区域                 |  |

N  
縮尺  
1:1,500

|         |                              |      |            |
|---------|------------------------------|------|------------|
| 自然現象の種類 | 急傾斜地の崩壊                      | 箇所番号 | II-5101    |
| 告示番号    | 警戒区域：千第186号<br>特別警戒区域：千第188号 | 箇所名  | 西長田9       |
| 告示年月日   | 令和3年3月23日                    | 所在地  | 館山市西長田、出野尾 |

## 土砂災害警戒区域等の指定の告示に係る図書(様式3)

| 横断測線の区間 | 土石等の移動により建築物の地上部に作用する<br>と想定される力                                      |                   |   |                   | 土石等の堆積により建築物の地上部に作用する<br>と想定される力              |                   |   |                   | 横断測線の区間 | 土石等の移動により建築物の地上部に作用する<br>と想定される力                                      |                   |   |                   | 土石等の堆積により建築物の地上部に作用する<br>と想定される力              |                   |   |                   |
|---------|---|-------------------|---|-------------------|---|-------------------|---|-------------------|---------|---|-------------------|---|-------------------|---|-------------------|---|-------------------|
|         | 土石等の(移動)高さが<br>1m以下の場合、土石等<br>の移動による力が<br>100kN/m <sup>2</sup> を超える区域 |                   | それ以外の区域                                       |                   | 土石等の堆積の高さが<br>3mを超える区域                        |                   | それ以外の区域                                       |                   |         | 土石等の(移動)高さが<br>1m以下の場合、土石等<br>の移動による力が<br>100kN/m <sup>2</sup> を超える区域 |                   | それ以外の区域                                       |                   | 土石等の堆積の高さが<br>3mを超える区域                        |                   | それ以外の区域                                       |                   |
|         | 力の大きさ<br>のうち最大<br>のもの<br>(kN/m <sup>2</sup> )                         | 土石等<br>の高さ<br>(m) | 力の大きさ<br>のうち最大<br>のもの<br>(kN/m <sup>2</sup> ) | 土石等<br>の高さ<br>(m) | 力の大きさ<br>のうち最大<br>のもの<br>(kN/m <sup>2</sup> ) | 土石等<br>の高さ<br>(m) | 力の大きさ<br>のうち最大<br>のもの<br>(kN/m <sup>2</sup> ) | 土石等<br>の高さ<br>(m) |         | 力の大きさ<br>のうち最大<br>のもの<br>(kN/m <sup>2</sup> )                         | 土石等<br>の高さ<br>(m) | 力の大きさ<br>のうち最大<br>のもの<br>(kN/m <sup>2</sup> ) | 土石等<br>の高さ<br>(m) | 力の大きさ<br>のうち最大<br>のもの<br>(kN/m <sup>2</sup> ) | 土石等<br>の高さ<br>(m) | 力の大きさ<br>のうち最大<br>のもの<br>(kN/m <sup>2</sup> ) | 土石等<br>の高さ<br>(m) |
| 1 ~ 2   | -   | -                 | 96.54   | 1.00              | -   | -                 | 10.97   | 2.05              | ~       |   |                   |   |                   |   |                   |   |                   |
| 2 ~ 3   | -   | -                 | 100.00  | 1.00              | -   | -                 | 12.74   | 2.38              | ~       |   |                   |   |                   |   |                   |   |                   |
| 3 ~ 4   | 135.68  | 1.00              | 100.00  | 1.00              | -   | -                 | 13.42   | 2.51              | ~       |   |                   |   |                   |   |                   |   |                   |
| 4 ~ 5   | 157.83  | 1.00              | 100.00  | 1.00              | -   | -                 | 16.05   | 3.00              | ~       |   |                   |   |                   |   |                   |   |                   |
| 5 ~ 6   | 157.83  | 1.00              | 100.00  | 1.00              | 19.27   | 3.60              | 16.05   | 3.00              | ~       |   |                   |   |                   |   |                   |   |                   |
| 6 ~ 7   | 157.35  | 1.00              | 100.00  | 1.00              | -   | -                 | 16.05   | 3.00              | ~       |   |                   |   |                   |   |                   |   |                   |
| 7 ~ 8   | -   | -                 | 100.00  | 1.00              | -   | -                 | 16.05   | 3.00              | ~       |   |                   |   |                   |   |                   |   |                   |
| ~       |   |                   |   |                   |   |                   |   |                   | ~       |   |                   |   |                   |   |                   |   |                   |
| ~       |   |                   |   |                   |   |                   |   |                   | ~       |   |                   |   |                   |   |                   |   |                   |
| ~       |   |                   |   |                   |   |                   |   |                   | ~       |   |                   |   |                   |   |                   |   |                   |
| ~       |   |                   |   |                   |   |                   |   |                   | ~       |   |                   |   |                   |   |                   |   |                   |
| ~       |   |                   |   |                   |   |                   |   |                   | ~       |   |                   |   |                   |   |                   |   |                   |
| ~       |   |                   |   |                   |   |                   |   |                   | ~       |   |                   |   |                   |   |                   |   |                   |
| ~       |   |                   |   |                   |   |                   |   |                   | ~       |   |                   |   |                   |   |                   |   |                   |
| ~       |   |                   |   |                   |   |                   |   |                   | ~       |   |                   |   |                   |   |                   |   |                   |
| ~       |   |                   |   |                   |   |                   |   |                   | ~       |   |                   |   |                   |   |                   |   |                   |
| ~       |   |                   |   |                   |   |                   |   |                   | ~       |   |                   |   |                   |   |                   |   |                   |
| ~       |   |                   |   |                   |   |                   |   |                   | ~       |   |                   |   |                   |   |                   |   |                   |
| ~       |   |                   |   |                   |   |                   |   |                   | ~       |   |                   |   |                   |   |                   |   |                   |
| ~       |   |                   |   |                   |   |                   |   |                   | ~       |   |                   |   |                   |   |                   |   |                   |
| ~       |   |                   |   |                   |   |                   |   |                   | ~       |   |                   |   |                   |   |                   |   |                   |
| ~       |   |                   |   |                   |   |                   |   |                   | ~       |   |                   |   |                   |   |                   |   |                   |
| ~       |   |                   |   |                   |   |                   |   |                   | ~       |   |                   |   |                   |   |                   |   |                   |
| ~       |   |                   |   |                   |   |                   |   |                   | ~       |   |                   |   |                   |   |                   |   |                   |
| ~       |   |                   |   |                   |   |                   |   |                   | ~       |   |                   |   |                   |   |                   |   |                   |
| ~       |   |                   |   |                   |   |                   |   |                   | ~       |   |                   |   |                   |   |                   |   |                   |
| ~       |   |                   |   |                   |   |                   |   |                   | ~       |   |                   |   |                   |   |                   |   |                   |
| ~       |   |                   |   |                   |   |                   |   |                   | ~       |   |                   |   |                   |   |                   |   |                   |
| ~       |   |                   |   |                   |   |                   |   |                   | ~       |   |                   |   |                   |   |                   |   |                   |

|                                     |         |                              |      |            |
|-------------------------------------|---------|------------------------------|------|------------|
| 様式3(急)<br><br>建築物の構造の規制に必要な衝撃に関する事項 | 自然現象の種類 | 急傾斜地の崩壊                      | 箇所番号 | II-5101    |
|                                     | 告示番号    | 警戒区域：千第186号<br>特別警戒区域：千第188号 | 箇所名  | 西長田9       |
|                                     | 告示年月日   | 令和3年3月23日                    | 所在地  | 館山市西長田、出野尾 |