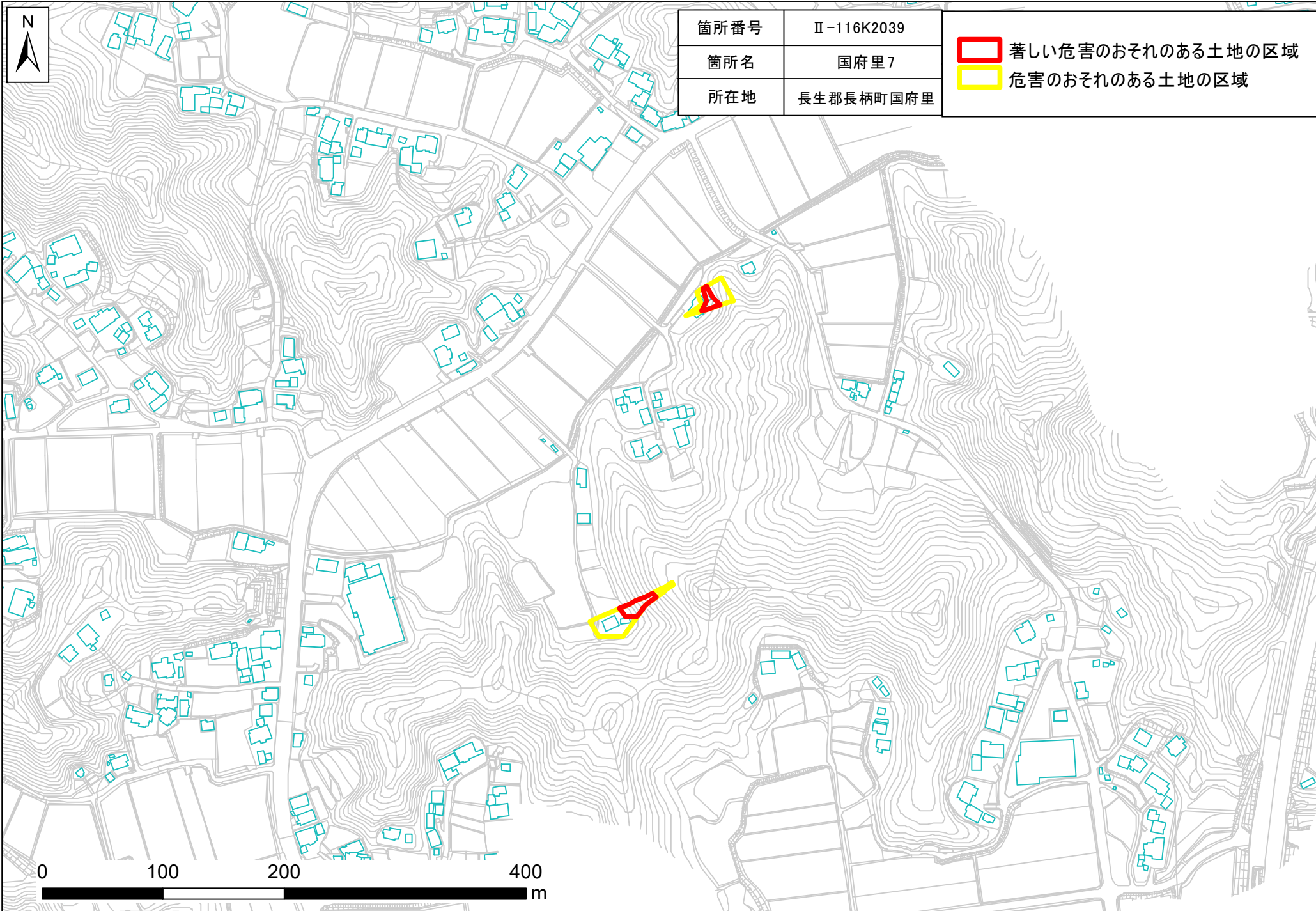


土砂災害防止法に基づく基礎調査 国府里地区



箇所番号	II-116K2039
箇所名	国府里7
所在地	長生郡長柄町国府里

赤い枠 著しい危害のおそれのある土地の区域
黄色い枠 危害のおそれのある土地の区域



土砂災害警戒区域・特別警戒区域(急傾斜地の崩壊)

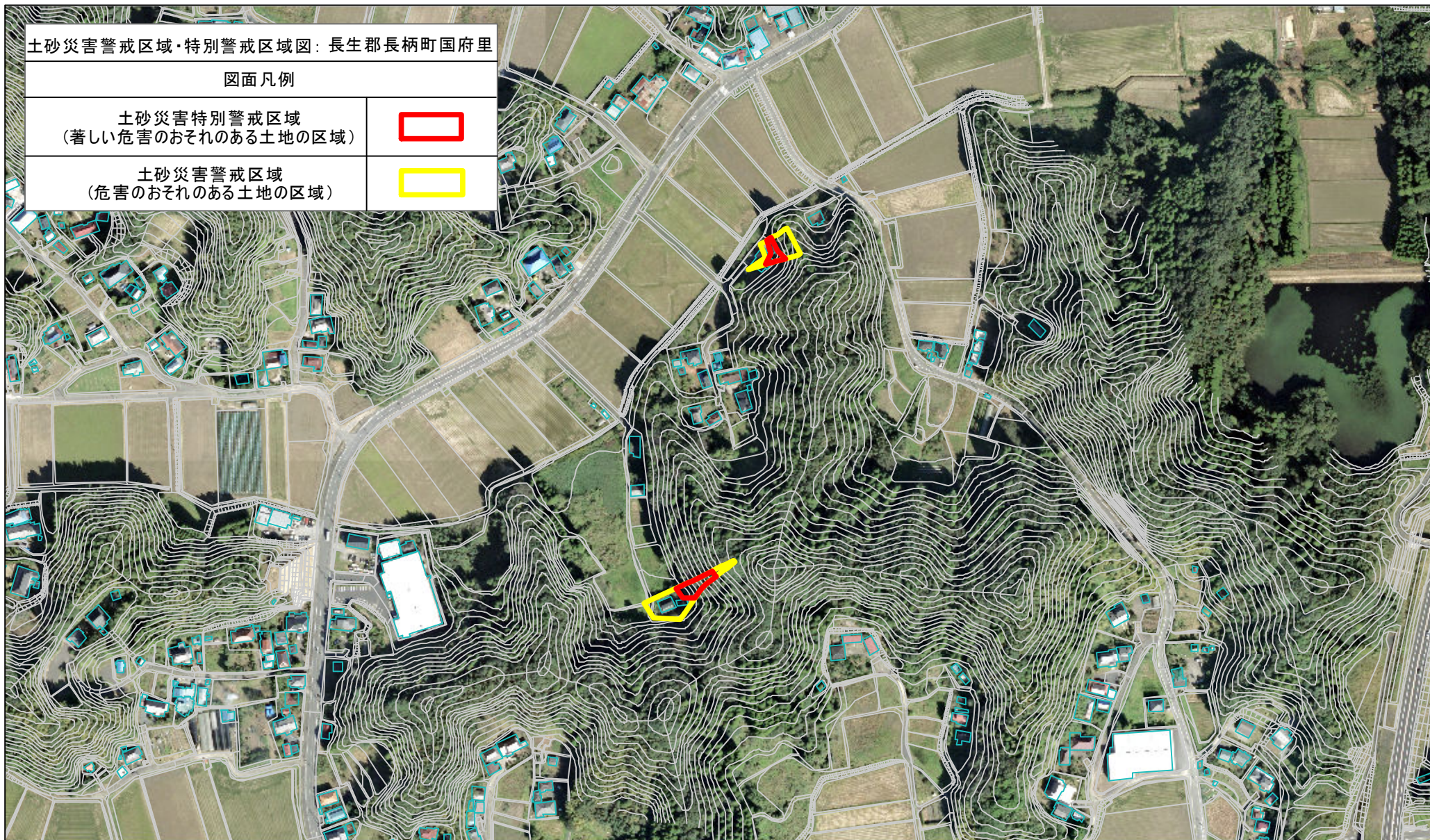
土砂災害警戒区域・特別警戒区域図：長生郡長柄町国府里

図面凡例

土砂災害特別警戒区域
(著しい危害のおそれのある土地の区域)



土砂災害警戒区域
(危害のおそれのある土地の区域)



1:4,000

0

200

400



m


土砂災害防止法に基づく基礎調査 国府里地区

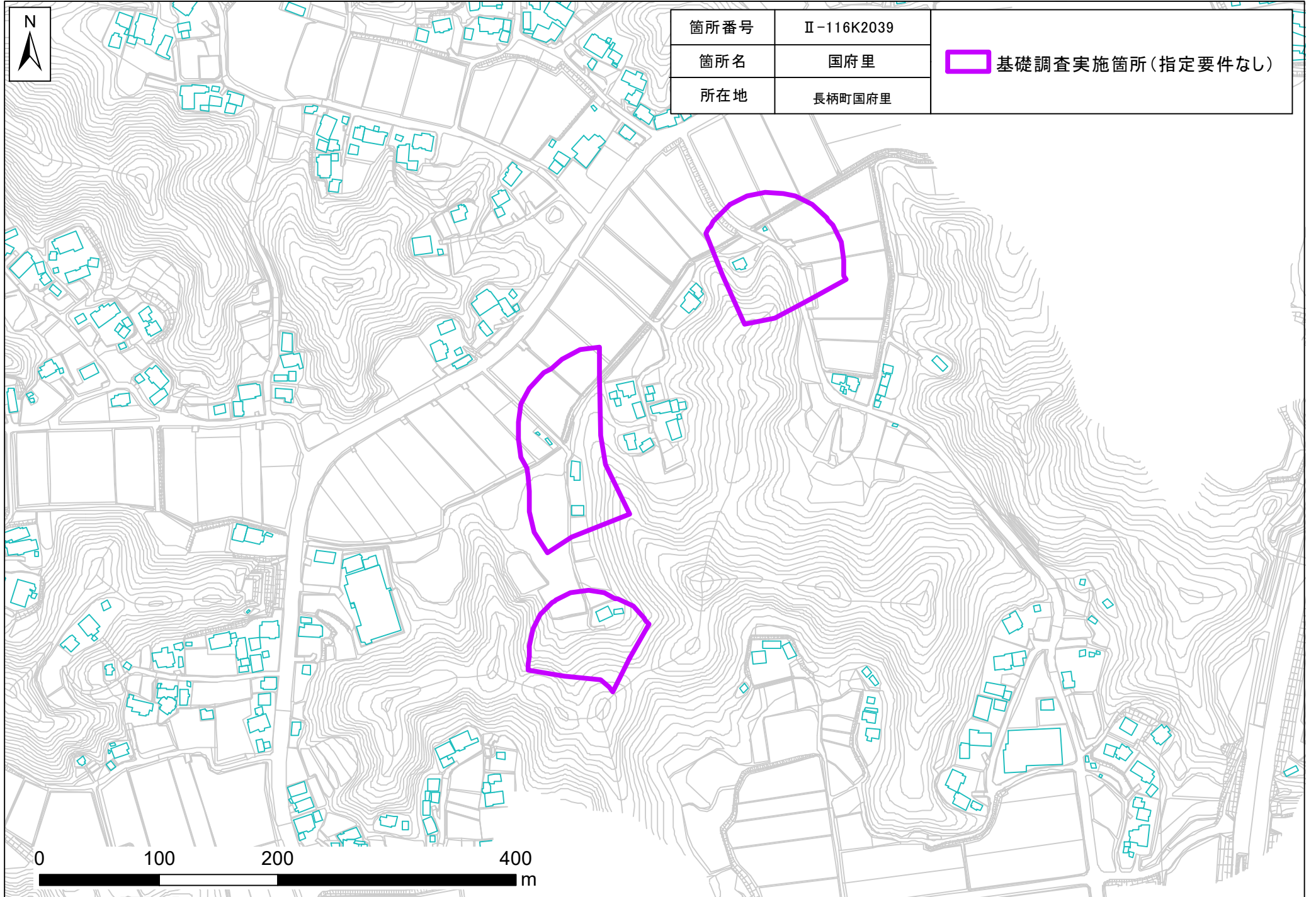


箇所番号 II-116K2039

箇所名 国府里

所在地 長柄町国府里

 基礎調査実施箇所(指定要件なし)



土砂災害防止法に基づく基礎調査 国府里地区

