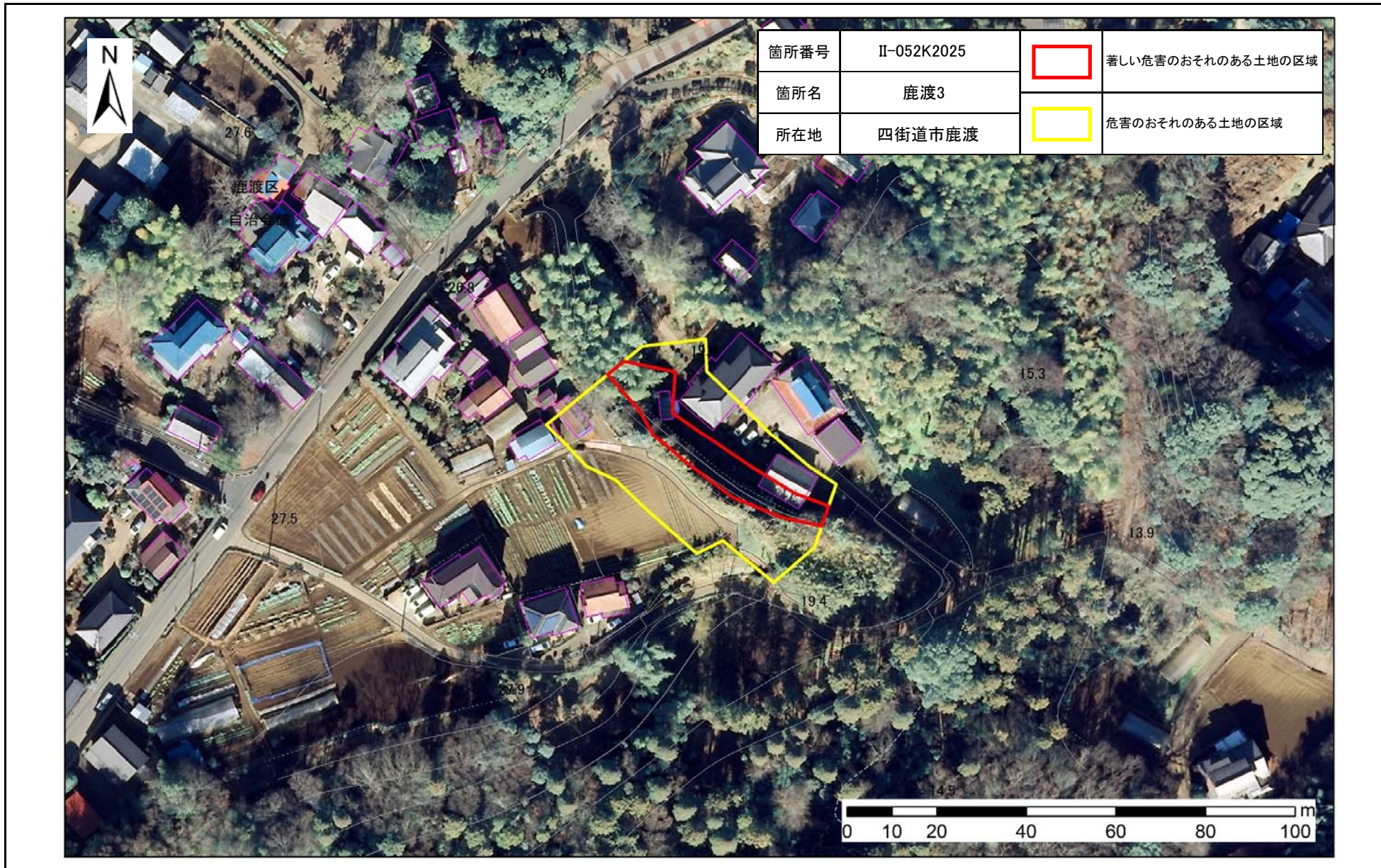


土砂災害警戒区域・特別警戒区域図(急傾斜地の崩壊)鹿渡地区





27.6
鹿渡区
自治会館

25.8

26.8

19.9

15.3

27.5



13.9

27.9

19.4

14.5



箇所番号	II-052K2025		著しい危害のおそれのある土地の区域
箇所名	鹿渡3		危害のおそれのある土地の区域
所在地	四街道市鹿渡		

