

# 土砂災害警戒区域等の指定の告示に係る図書(様式1)



(1/200,000)



(1/25,000)

様式1(急)

土砂災害警戒区域・土砂災害特別警戒区域  
位置図

自然現象の種類

急傾斜地の崩壊

箇所番号

I-141163

箇所名

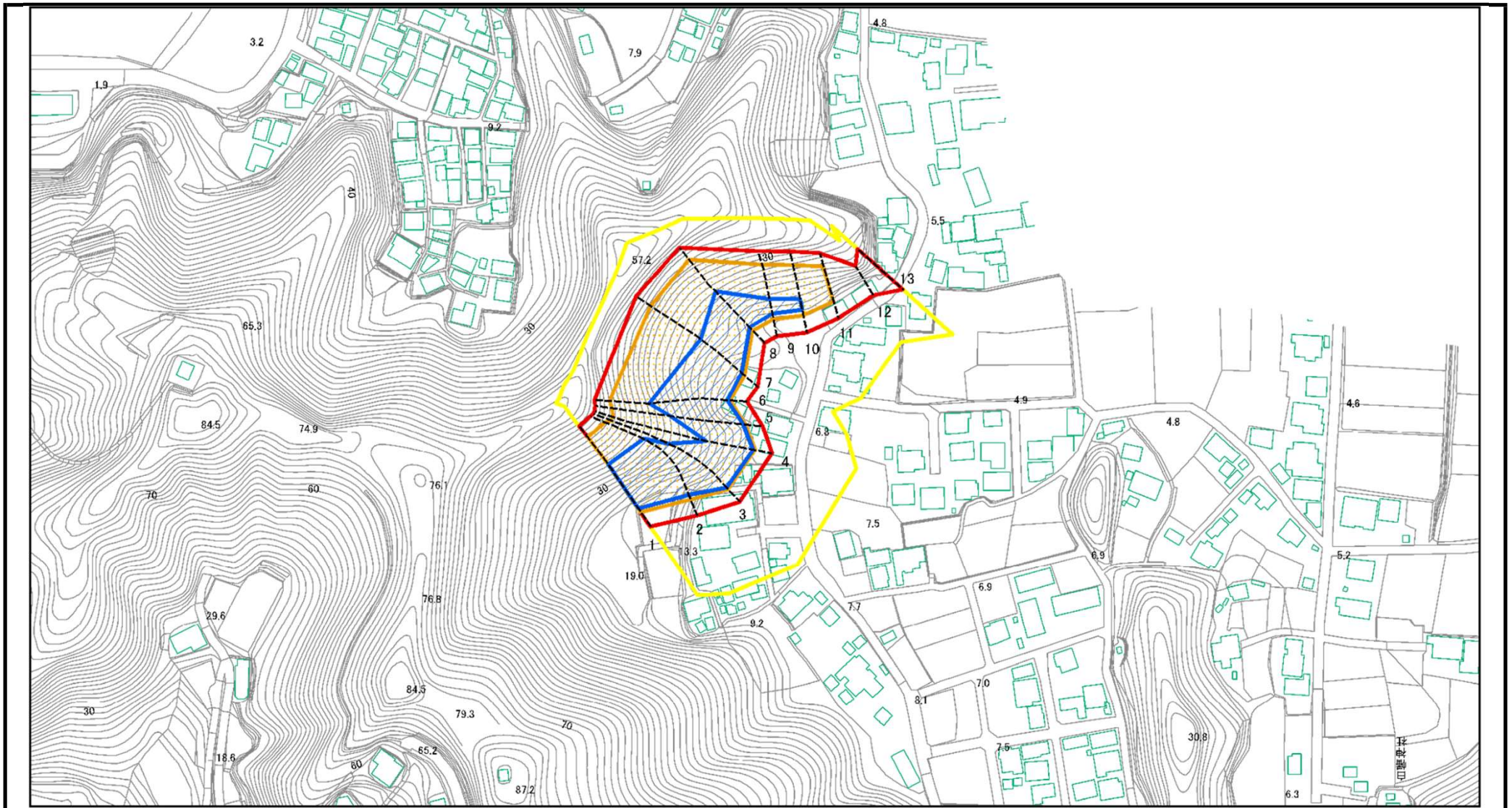
竜島3

所在地

安房郡鋸南町竜島、勝山

この地図は、国土地理院長の承認を得て、同院発行の電子地形図25000及び電子地形図20万を複製したものである。(承認番号 平29情複、第430号)

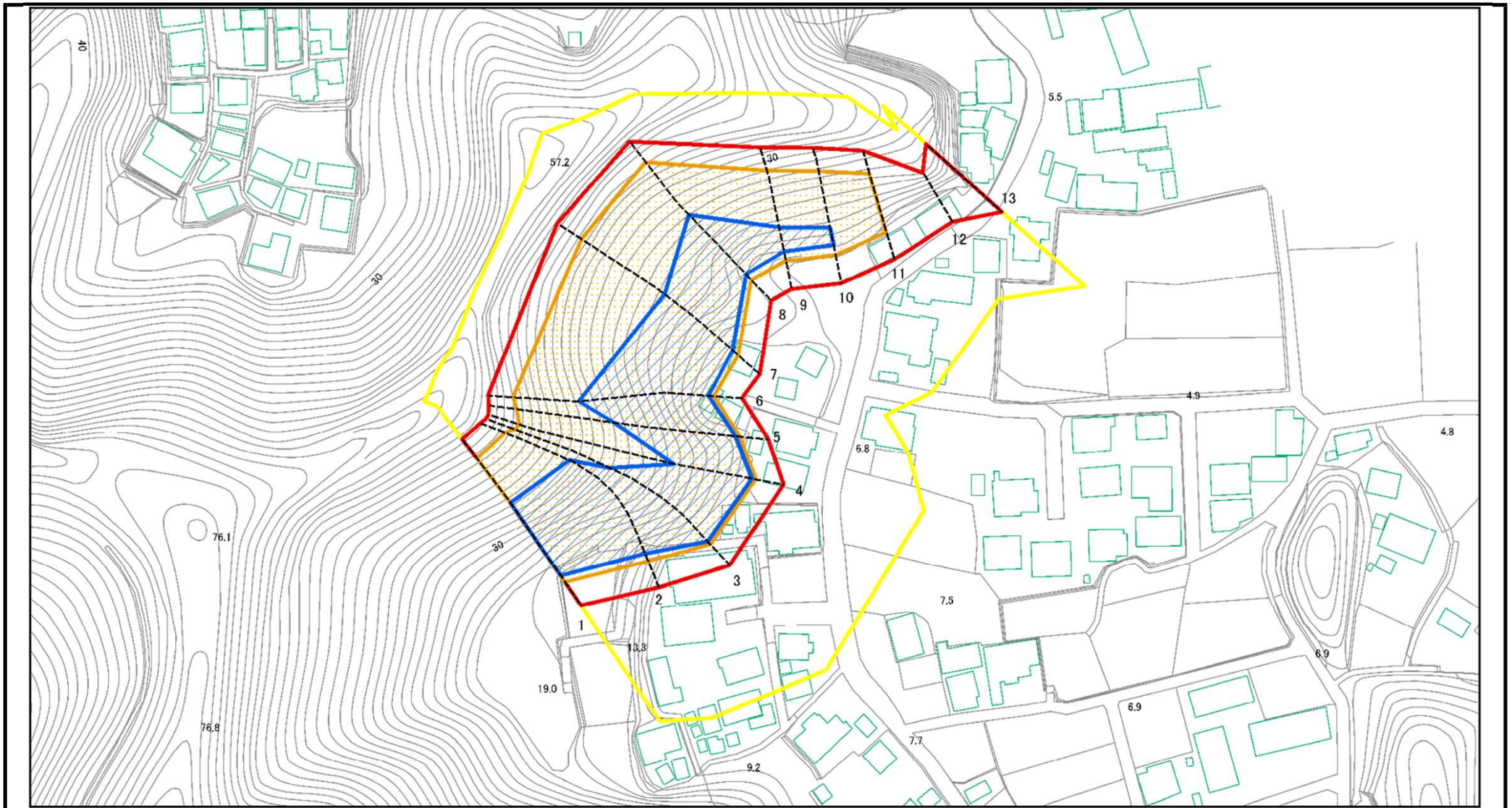
# 土砂災害警戒区域等の指定の告示に係る図書(様式2)



図中の数字は横断測線番号を示す

|                                      |                                                           |  |                    |         |                              |      |             |
|--------------------------------------|-----------------------------------------------------------|--|--------------------|---------|------------------------------|------|-------------|
| 様式2(急)<br>土砂災害警戒区域・土砂災害特別警戒区域<br>区域図 | 土砂災害防止法施行令第二条の基準に該当する区域                                   |  | N<br>縮尺<br>1:2,500 | 自然現象の種類 | 急傾斜地の崩壊                      | 箇所番号 | I-141163    |
|                                      | 土砂災害防止法施行令第三条の基準に該当する区域                                   |  |                    | 告示番号    | 警戒区域:千第246号<br>特別警戒区域:千第247号 | 箇所名  | 竜島3         |
|                                      | 土砂等の(移動)高さが1m以下の場合、土砂等の移動による力が100kN/m <sup>2</sup> を超える区域 |  |                    | 告示年月日   | 令和3年4月6日                     | 所在地  | 安房郡鋸南町竜島、勝山 |
|                                      | 土砂等の堆積の高さが3mを超える区域                                        |  |                    |         |                              |      |             |
|                                      | それ以外の区域                                                   |  |                    |         |                              |      |             |

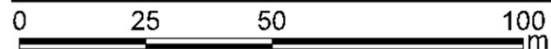
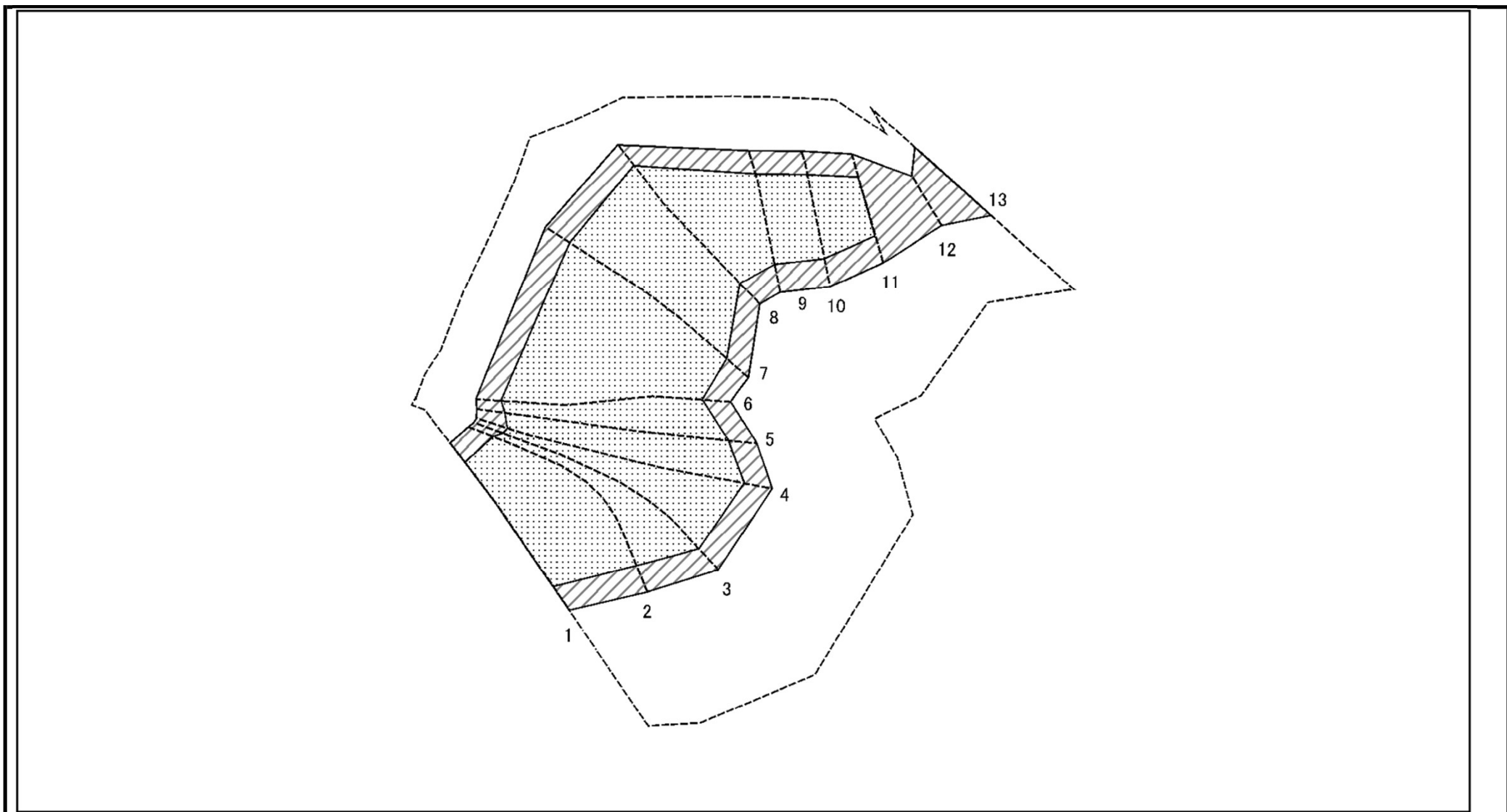
# 土砂災害警戒区域等の指定の告示に係る図書(様式2)参考図



図中の数字は横断測線番号を示す

|                                     |                                                           |  |                    |         |                              |      |             |
|-------------------------------------|-----------------------------------------------------------|--|--------------------|---------|------------------------------|------|-------------|
| 様式2(急)<br>土砂災害警戒区域・土砂災害特別警戒区域図(参考図) | 土砂災害防止法施行令第二条の基準に該当する区域                                   |  | N<br>縮尺<br>1:1,500 | 自然現象の種類 | 急傾斜地の崩壊                      | 箇所番号 | I-141163    |
|                                     | 土砂災害防止法施行令第三条の基準に該当する区域                                   |  |                    | 告示番号    | 警戒区域:千第246号<br>特別警戒区域:千第247号 | 箇所名  | 竜島3         |
|                                     | 土砂等の(移動)高さが1m以下の場合、土砂等の移動による力が100kN/m <sup>2</sup> を超える区域 |  |                    | 告示年月日   | 令和3年4月6日                     | 所在地  | 安房郡鋸南町竜島、勝山 |
|                                     | 土砂等の堆積の高さが3mを超える区域                                        |  |                    |         |                              |      |             |
|                                     | それ以外の区域                                                   |  |                    |         |                              |      |             |

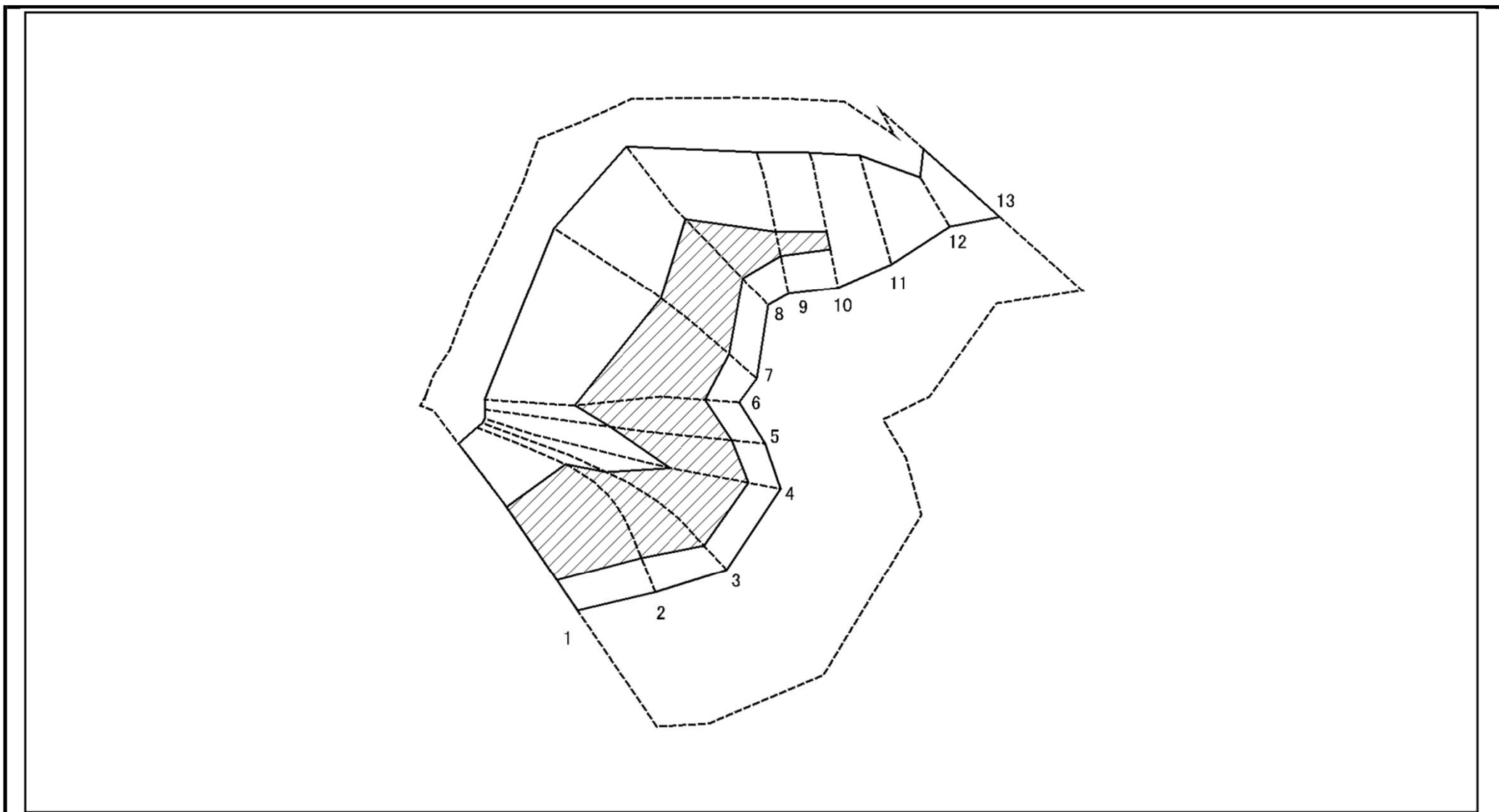
# 土砂災害警戒区域等の指定の告示に係る図書(様式2-1)



図中の数字は横断測線番号を示す

|                                                                           |                         |                                                           |  |                    |         |                              |      |             |
|---------------------------------------------------------------------------|-------------------------|-----------------------------------------------------------|--|--------------------|---------|------------------------------|------|-------------|
| 様式2-1(急)<br>土砂災害特別警戒区域の区域区分図<br>(急傾斜地の崩壊に伴う土石などの移動により建築物の地上部に作用すると想定される力) | 土砂災害防止法施行令第二条の基準に該当する区域 |                                                           |  | N<br>縮尺<br>1:1,500 | 自然現象の種類 | 急傾斜地の崩壊                      | 箇所番号 | I-141163    |
|                                                                           | 土砂災害防止法施行令第三条の基準に該当する区域 | 土石等の(移動)高さが1m以下の場合、土石等の移動による力が100kN/m <sup>2</sup> を超える区域 |  |                    | 告示番号    | 警戒区域:千第246号<br>特別警戒区域:千第247号 | 箇所名  | 竜島3         |
|                                                                           |                         | それ以外の区域                                                   |  |                    | 告示年月日   | 令和3年4月6日                     | 所在地  | 安房郡鋸南町竜島、勝山 |

# 土砂災害警戒区域等の指定の告示に係る図書(様式2-2)



図中の数字は横断測線番号を示す

|                                                                           |                         |                    |  |               |         |                              |      |             |
|---------------------------------------------------------------------------|-------------------------|--------------------|--|---------------|---------|------------------------------|------|-------------|
| 様式2-2(急)<br>土砂災害特別警戒区域の区域区分図<br>(急傾斜地の崩壊に伴う土石などの堆積により建築物の地上部に作用すると想定される力) | 土砂災害防止法施行令第二条の基準に該当する区域 |                    |  | 縮尺<br>1:1,500 | 自然現象の種類 | 急傾斜地の崩壊                      | 箇所番号 | I-141163    |
|                                                                           | 土砂災害防止法施行令第三条の基準に該当する区域 | 土石等の堆積の高さが3mを超える区域 |  |               | 告示番号    | 警戒区域:千第246号<br>特別警戒区域:千第247号 | 箇所名  | 竜島3         |
|                                                                           |                         | それ以外の区域            |  |               | 告示年月日   | 令和3年4月6日                     | 所在地  | 安房郡鋸南町竜島、勝山 |

## 土砂災害警戒区域等の指定の告示に係る図書(様式3)

| 横断測線の区間 | 土石等の移動により建築物の地上部に作用すると想定される力                              |           |                                   |           | 土石等の堆積により建築物の地上部に作用すると想定される力      |           |                                   |           |                                   |           |                                   |           | 土石等の移動により建築物の地上部に作用すると想定される力                              |           |                                   |           | 土石等の堆積により建築物の地上部に作用すると想定される力      |           |         |  |
|---------|-----------------------------------------------------------|-----------|-----------------------------------|-----------|-----------------------------------|-----------|-----------------------------------|-----------|-----------------------------------|-----------|-----------------------------------|-----------|-----------------------------------------------------------|-----------|-----------------------------------|-----------|-----------------------------------|-----------|---------|--|
|         | 土石等の(移動)高さが1m以下の場合、土石等の移動による力が100kN/m <sup>2</sup> を超える区域 |           | それ以外の区域                           |           | 土石等の堆積の高さが3mを超える区域                |           | それ以外の区域                           |           |                                   |           |                                   |           | 土石等の(移動)高さが1m以下の場合、土石等の移動による力が100kN/m <sup>2</sup> を超える区域 |           | それ以外の区域                           |           | 土石等の堆積の高さが3mを超える区域                |           | それ以外の区域 |  |
|         | 力の大きさのうち最大のもの(kN/m <sup>2</sup> )                         | 土石等の高さ(m) | 力の大きさのうち最大のもの(kN/m <sup>2</sup> ) | 土石等の高さ(m) | 力の大きさのうち最大のもの(kN/m <sup>2</sup> ) | 土石等の高さ(m) | 力の大きさのうち最大のもの(kN/m <sup>2</sup> ) | 土石等の高さ(m) | 力の大きさのうち最大のもの(kN/m <sup>2</sup> ) | 土石等の高さ(m) | 力の大きさのうち最大のもの(kN/m <sup>2</sup> ) | 土石等の高さ(m) | 力の大きさのうち最大のもの(kN/m <sup>2</sup> )                         | 土石等の高さ(m) | 力の大きさのうち最大のもの(kN/m <sup>2</sup> ) | 土石等の高さ(m) | 力の大きさのうち最大のもの(kN/m <sup>2</sup> ) | 土石等の高さ(m) |         |  |
| 1 ~ 2   | 163.99                                                    | 1.00      | 100.00                            | 1.00      | 22.21                             | 3.93      | 16.95                             | 3.00      |                                   |           |                                   |           |                                                           |           |                                   |           |                                   |           |         |  |
| 2 ~ 3   | 159.79                                                    | 1.00      | 100.00                            | 1.00      | 21.64                             | 3.83      | 16.95                             | 3.00      |                                   |           |                                   |           |                                                           |           |                                   |           |                                   |           |         |  |
| 3 ~ 4   | 151.75                                                    | 1.00      | 100.00                            | 1.00      | 21.64                             | 3.83      | 16.95                             | 3.00      |                                   |           |                                   |           |                                                           |           |                                   |           |                                   |           |         |  |
| 4 ~ 5   | 156.59                                                    | 1.00      | 100.00                            | 1.00      | 22.15                             | 3.92      | 16.95                             | 3.00      |                                   |           |                                   |           |                                                           |           |                                   |           |                                   |           |         |  |
| 5 ~ 6   | 163.16                                                    | 1.00      | 100.00                            | 1.00      | 23.23                             | 4.11      | 16.95                             | 3.00      |                                   |           |                                   |           |                                                           |           |                                   |           |                                   |           |         |  |
| 6 ~ 7   | 163.16                                                    | 1.00      | 100.00                            | 1.00      | 23.23                             | 4.11      | 16.95                             | 3.00      |                                   |           |                                   |           |                                                           |           |                                   |           |                                   |           |         |  |
| 7 ~ 8   | 159.13                                                    | 1.00      | 100.00                            | 1.00      | 20.68                             | 3.66      | 16.95                             | 3.00      |                                   |           |                                   |           |                                                           |           |                                   |           |                                   |           |         |  |
| 8 ~ 9   | 159.13                                                    | 1.00      | 100.00                            | 1.00      | 20.68                             | 3.66      | 16.95                             | 3.00      |                                   |           |                                   |           |                                                           |           |                                   |           |                                   |           |         |  |
| 9 ~ 10  | 154.50                                                    | 1.00      | 100.00                            | 1.00      | 18.99                             | 3.36      | 16.95                             | 3.00      |                                   |           |                                   |           |                                                           |           |                                   |           |                                   |           |         |  |
| 10 ~ 11 | 152.79                                                    | 1.00      | 100.00                            | 1.00      | -                                 | -         | 16.95                             | 3.00      |                                   |           |                                   |           |                                                           |           |                                   |           |                                   |           |         |  |
| 11 ~ 12 | -                                                         | -         | 100.00                            | 1.00      | -                                 | -         | 16.88                             | 2.99      |                                   |           |                                   |           |                                                           |           |                                   |           |                                   |           |         |  |
| 12 ~ 13 | -                                                         | -         | 100.00                            | 1.00      | -                                 | -         | 16.88                             | 2.99      |                                   |           |                                   |           |                                                           |           |                                   |           |                                   |           |         |  |
|         |                                                           |           |                                   |           |                                   |           |                                   |           |                                   |           |                                   |           |                                                           |           |                                   |           |                                   |           |         |  |
|         |                                                           |           |                                   |           |                                   |           |                                   |           |                                   |           |                                   |           |                                                           |           |                                   |           |                                   |           |         |  |
|         |                                                           |           |                                   |           |                                   |           |                                   |           |                                   |           |                                   |           |                                                           |           |                                   |           |                                   |           |         |  |
|         |                                                           |           |                                   |           |                                   |           |                                   |           |                                   |           |                                   |           |                                                           |           |                                   |           |                                   |           |         |  |
|         |                                                           |           |                                   |           |                                   |           |                                   |           |                                   |           |                                   |           |                                                           |           |                                   |           |                                   |           |         |  |
|         |                                                           |           |                                   |           |                                   |           |                                   |           |                                   |           |                                   |           |                                                           |           |                                   |           |                                   |           |         |  |
|         |                                                           |           |                                   |           |                                   |           |                                   |           |                                   |           |                                   |           |                                                           |           |                                   |           |                                   |           |         |  |
|         |                                                           |           |                                   |           |                                   |           |                                   |           |                                   |           |                                   |           |                                                           |           |                                   |           |                                   |           |         |  |
|         |                                                           |           |                                   |           |                                   |           |                                   |           |                                   |           |                                   |           |                                                           |           |                                   |           |                                   |           |         |  |
|         |                                                           |           |                                   |           |                                   |           |                                   |           |                                   |           |                                   |           |                                                           |           |                                   |           |                                   |           |         |  |
|         |                                                           |           |                                   |           |                                   |           |                                   |           |                                   |           |                                   |           |                                                           |           |                                   |           |                                   |           |         |  |
|         |                                                           |           |                                   |           |                                   |           |                                   |           |                                   |           |                                   |           |                                                           |           |                                   |           |                                   |           |         |  |
|         |                                                           |           |                                   |           |                                   |           |                                   |           |                                   |           |                                   |           |                                                           |           |                                   |           |                                   |           |         |  |
|         |                                                           |           |                                   |           |                                   |           |                                   |           |                                   |           |                                   |           |                                                           |           |                                   |           |                                   |           |         |  |
|         |                                                           |           |                                   |           |                                   |           |                                   |           |                                   |           |                                   |           |                                                           |           |                                   |           |                                   |           |         |  |
|         |                                                           |           |                                   |           |                                   |           |                                   |           |                                   |           |                                   |           |                                                           |           |                                   |           |                                   |           |         |  |
|         |                                                           |           |                                   |           |                                   |           |                                   |           |                                   |           |                                   |           |                                                           |           |                                   |           |                                   |           |         |  |
|         |                                                           |           |                                   |           |                                   |           |                                   |           |                                   |           |                                   |           |                                                           |           |                                   |           |                                   |           |         |  |
|         |                                                           |           |                                   |           |                                   |           |                                   |           |                                   |           |                                   |           |                                                           |           |                                   |           |                                   |           |         |  |
|         |                                                           |           |                                   |           |                                   |           |                                   |           |                                   |           |                                   |           |                                                           |           |                                   |           |                                   |           |         |  |
|         |                                                           |           |                                   |           |                                   |           |                                   |           |                                   |           |                                   |           |                                                           |           |                                   |           |                                   |           |         |  |

|                                     |         |                                |      |             |
|-------------------------------------|---------|--------------------------------|------|-------------|
| 様式3(急)<br><br>建築物の構造の規制に必要な衝撃に関する事項 | 自然現象の種類 | 急傾斜地の崩壊                        | 箇所番号 | I-141163    |
|                                     | 告示番号    | 警戒区域: 千第246号<br>特別警戒区域: 千第247号 | 箇所名  | 竜島3         |
|                                     | 告示年月日   | 令和3年4月6日                       | 所在地  | 安房郡鋸南町竜島、勝山 |