
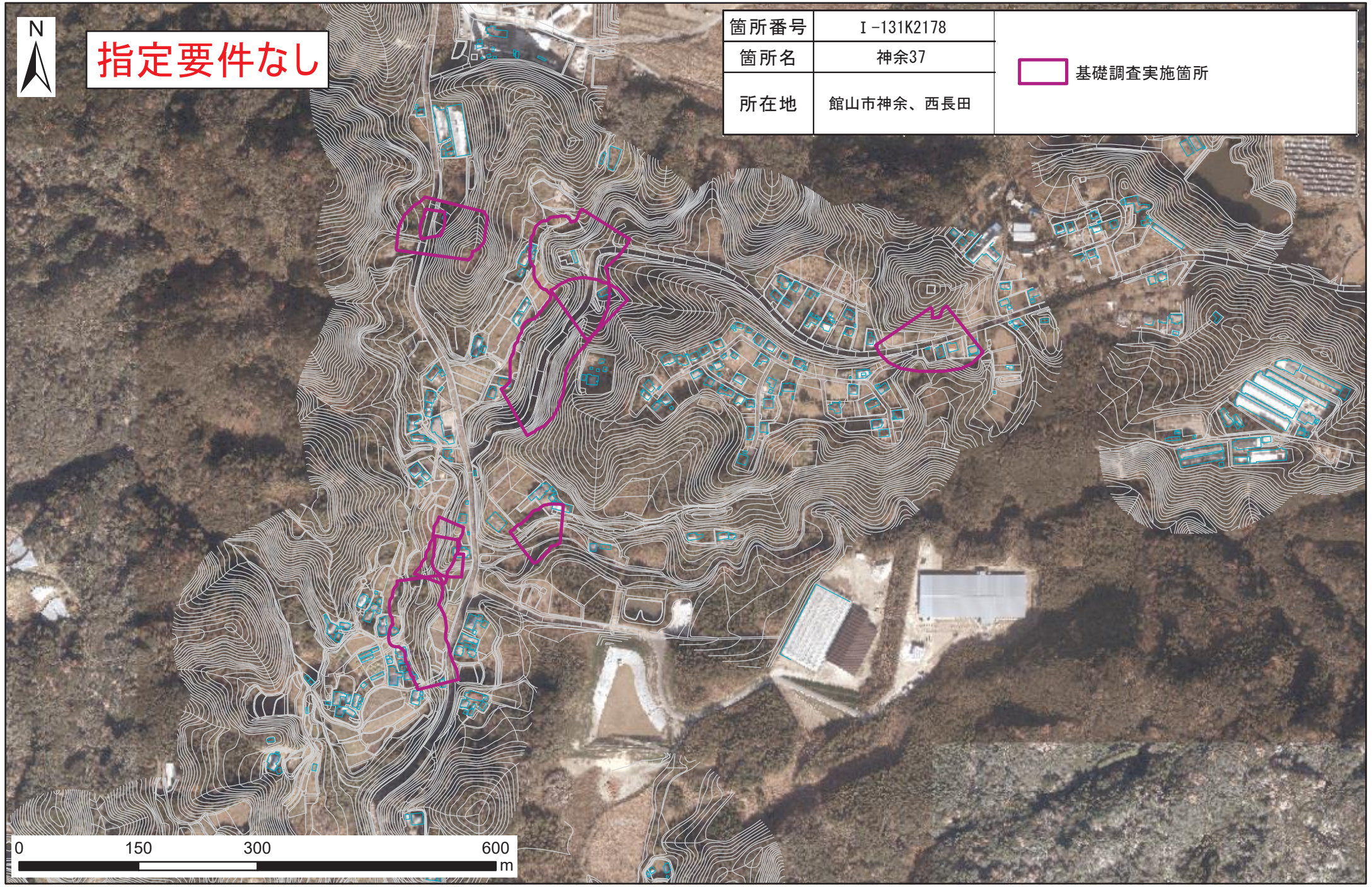


土砂災害防止法に基づく基礎調査 神余、西長田地区




指定要件なし

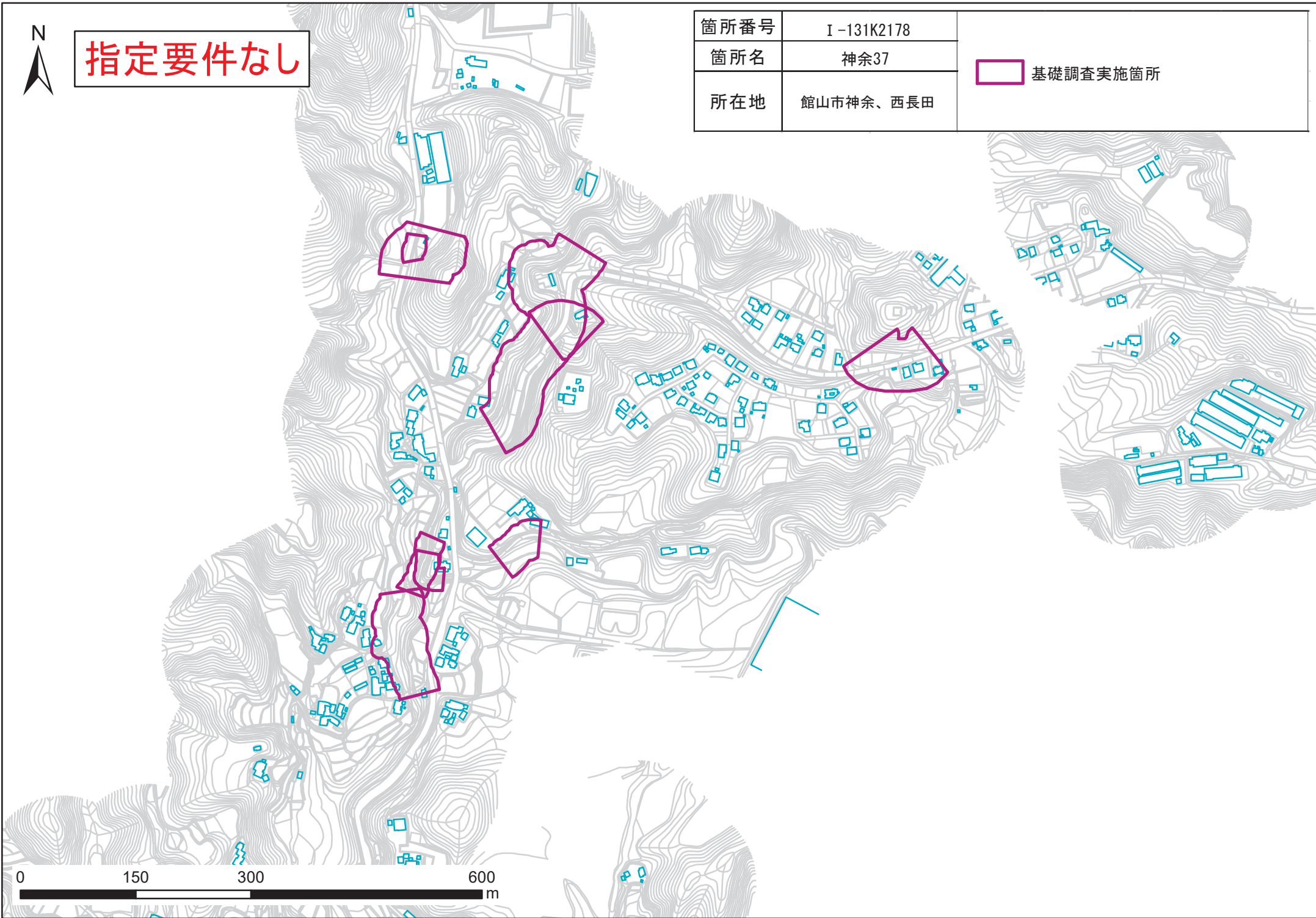
箇所番号	I-131K2178	 基礎調査実施箇所
箇所名	神余37	
所在地	館山市神余、西長田	





指定要件なし

箇所番号	I-131K2178	 基礎調査実施箇所
箇所名	神余37	
所在地	館山市神余、西長田	



0 150 300 600 m