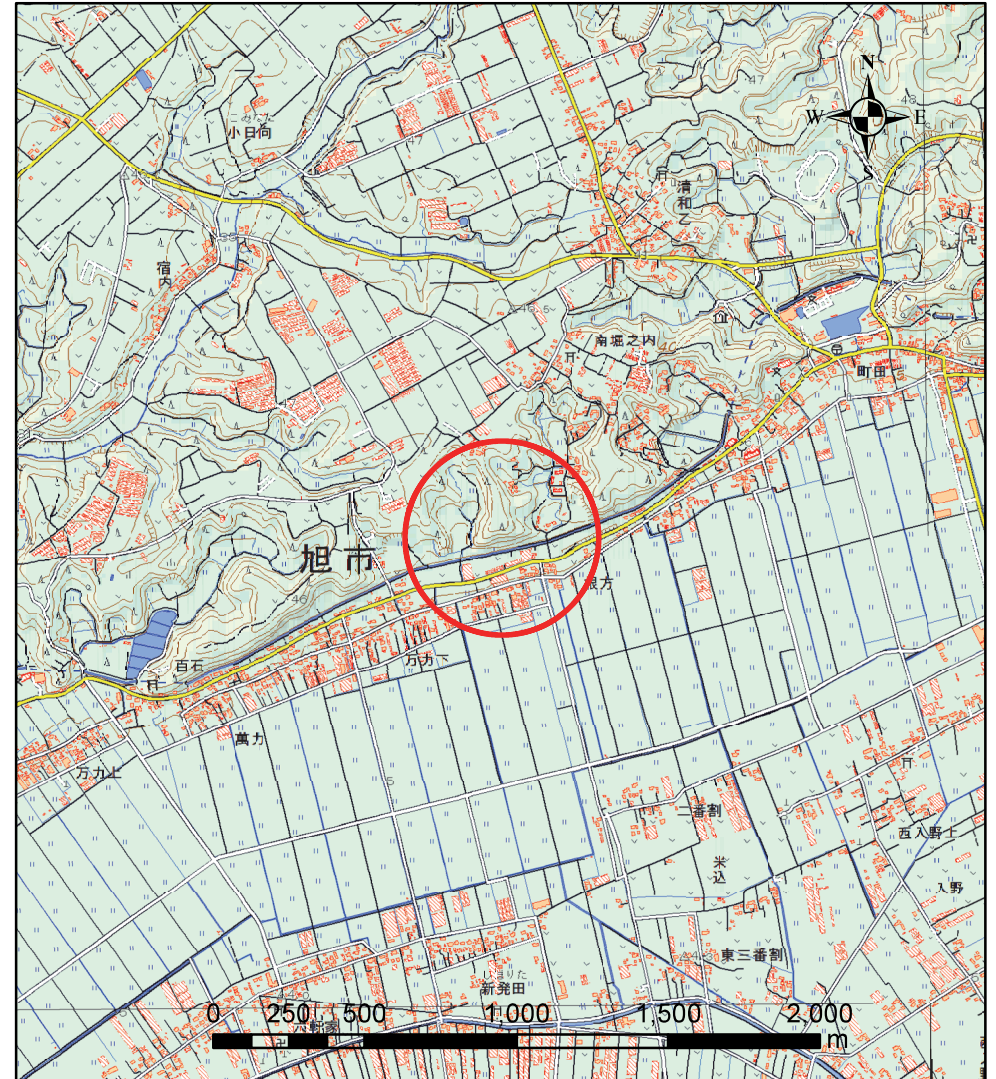


土砂災害警戒区域等の指定の告示に係る図書(その1)



(1/200,000)



(1/25,000)

様式1(急)

土砂災害警戒区域・土砂災害特別警戒区域
位置図

自然現象の種類

箇所番号

箇所名

所在地

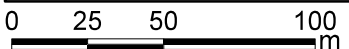
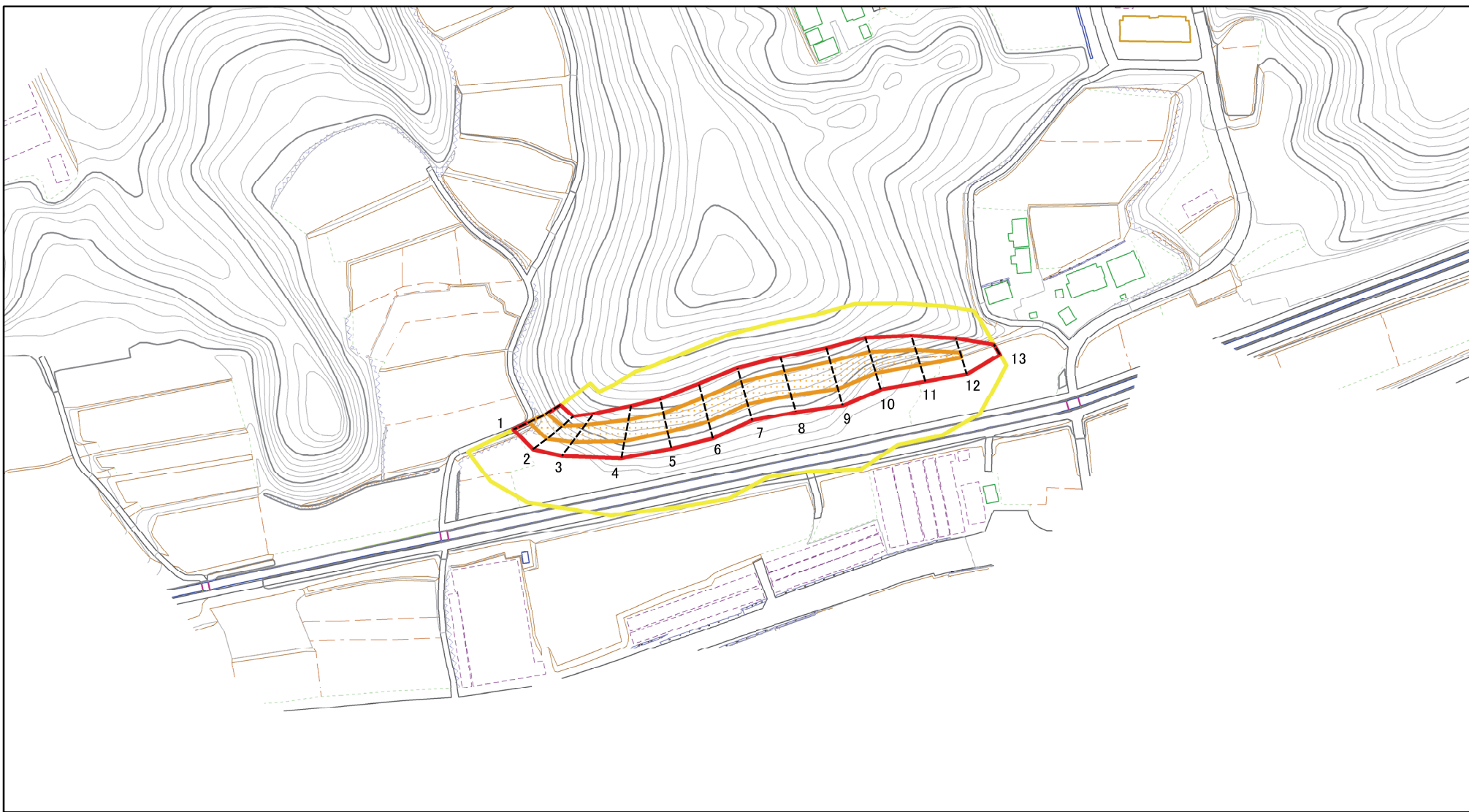
急傾斜地の崩壊

Ⅲ-0181

南堀之内8

旭市南堀之内

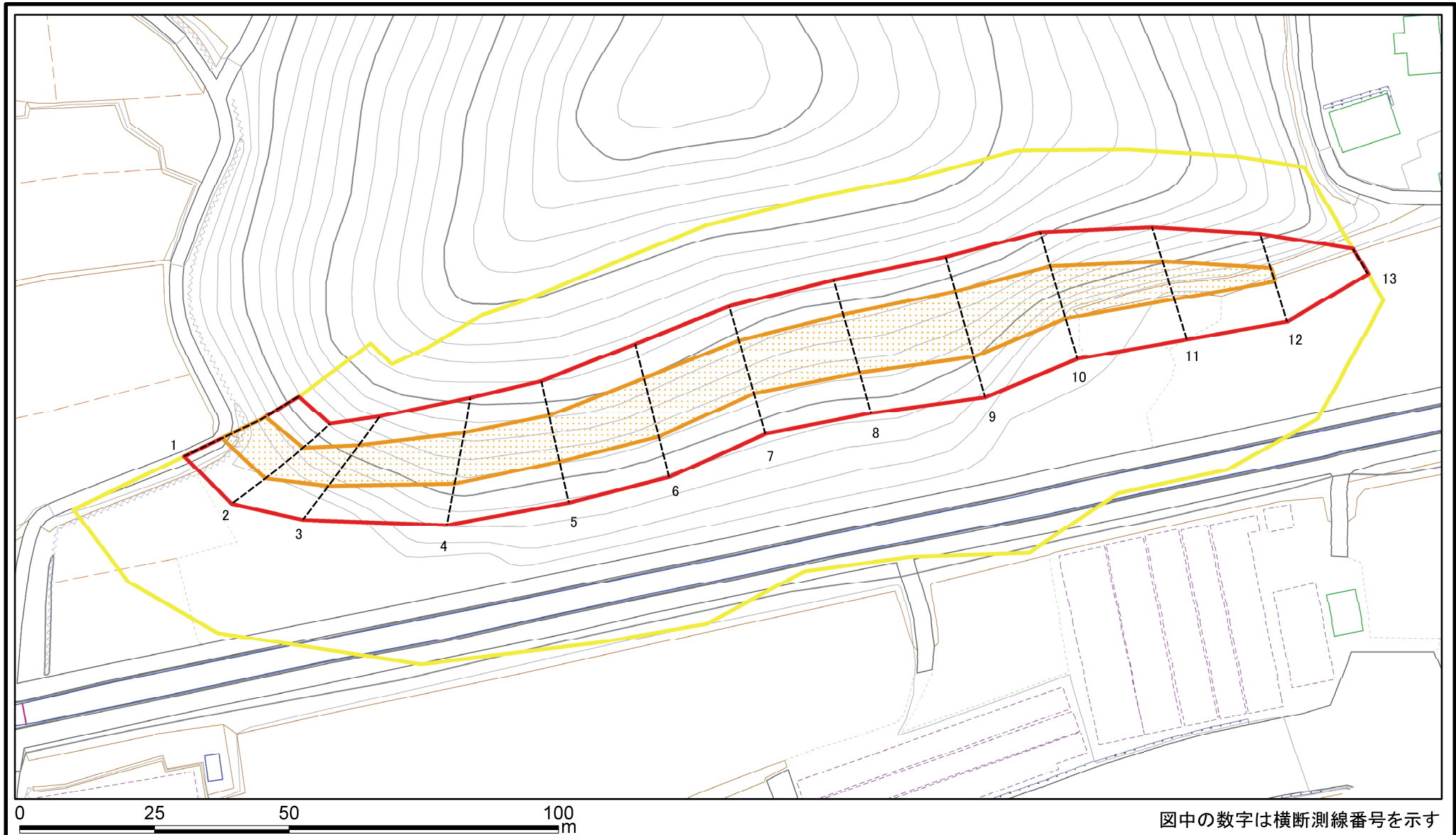
土砂災害警戒区域等の指定の告示に係る図書(その2)



図中の数字は横断測線番号を示す

様式-2(急) 土砂災害警戒区域・土砂災害特別警戒区域 区域図(その1)	土砂災害防止法施行令第二条の基準に該当する区域		N 縮尺 1:2,500	自然現象の種類	急傾斜地の崩壊	箇所番号	Ⅲ-0181
	土砂災害防止法施行令第三条の基準に該当する区域			告示番号	千葉県告示第270号 千葉県告示第272号	箇所名	南堀之内8
	それ以外の区域			告示年月日	平成31年4月26日	所在地	旭市南堀之内

土砂災害警戒区域等の指定の告示に係る図書(その2-1)



図中の数字は横断測線番号を示す

様式-2-1(急)

土砂災害警戒区域・土砂災害特別警戒区域
区域図(その2)

土砂災害防止法施行令第二条の基準に該当する区域

土砂災害防止法
施行令第三条の
基準に該当する
区域



縮尺

1:1,000

自然現象
の種類

告示番号

告示年月日

急傾斜地の崩壊

千葉県告示第270号
千葉県告示第272号

平成31年4月26日

箇所番号

箇所名

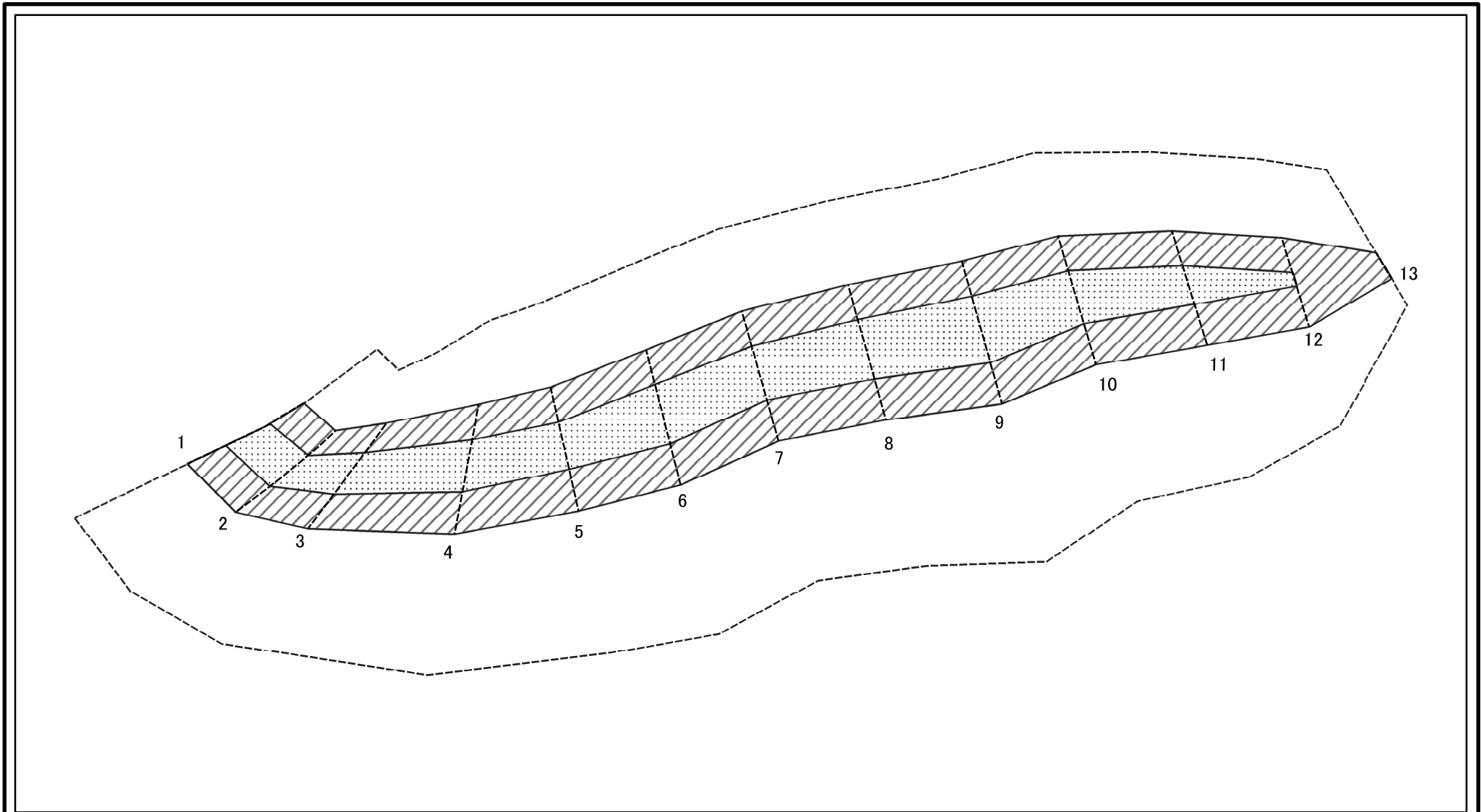
所在地

Ⅲ-0181

南堀之内8

旭市南堀之内

土砂災害警戒区域等の指定の告示に係る図書(その2-2)



図中の数字は横断測線番号を示す

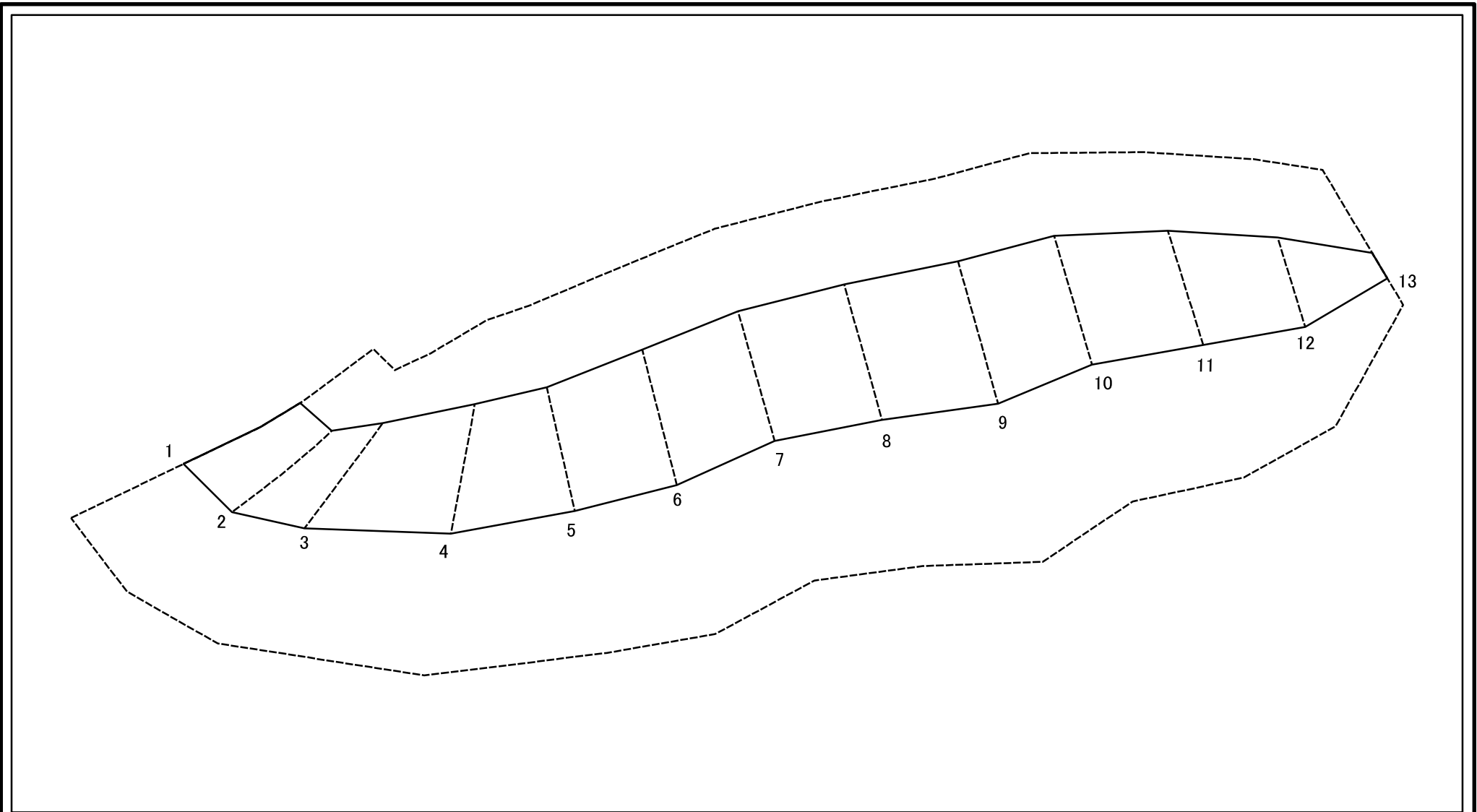
様式-2-2(急)
土砂災害特別警戒区域の区域区分図
(急傾斜地の崩壊に伴う土石等の移動により
建築物の地上部に作用すると想定される力)

土砂災害防止法施行令第二条の基準に該当する区域	
土砂災害防止法施行令第三条の基準に該当する区域	
それ以外の区域	

縮尺	1:1,000
----	---------

自然現象の種類	急傾斜地の崩壊	箇所番号	Ⅲ-0181
告示番号	千葉県告示第270号 千葉県告示第272号	箇所名	南堀之内8
告示年月日	平成31年4月26日	所在地	旭市南堀之内

土砂災害警戒区域等の指定の告示に係る図書(その2-3)



図中の数字は横断測線番号を示す

様式-2-3(急)
土砂災害特別警戒区域の区域区分図
(急傾斜地の崩壊に伴う土石等の堆積により
建築物の地上部に作用すると想定される力)

土砂災害防止法施行令第二条の基準に該当する区域	
土砂災害防止法施行令第三条の基準に該当する区域	
それ以外の区域	

縮尺	1:1,000
----	---------

自然現象の種類	急傾斜地の崩壊	箇所番号	Ⅲ-0181
告示番号	千葉県告示第270号 千葉県告示第272号	箇所名	南堀之内8
告示年月日	平成31年4月26日	所在地	旭市南堀之内

土砂災害警戒区域等の指定の告示に係る図書(その3)

横断測線の区間	土石等の移動により建築物の地上部に作用すると想定される力				土石等の堆積により建築物の地上部に作用すると想定される力				横断測線の区間	土石等の移動により建築物の地上部に作用すると想定される力				土石等の堆積により建築物の地上部に作用すると想定される力				
	土石等の(移動)高さが1m以下の場合、土石等の移動による力が100kN/m ² を超える区域		それ以外の区域		土石等の堆積の高さが3mを超える区域		それ以外の区域			土石等の(移動)高さが1m以下の場合、土石等の移動による力が100kN/m ² を超える区域		それ以外の区域		土石等の堆積の高さが3mを超える区域		それ以外の区域		
	力の大きさのうち最大のもの(kN/m ²)	土石等の高さ(m)	力の大きさのうち最大のもの(kN/m ²)	土石等の高さ(m)	力の大きさのうち最大のもの(kN/m ²)	土石等の高さ(m)	力の大きさのうち最大のもの(kN/m ²)	土石等の高さ(m)		力の大きさのうち最大のもの(kN/m ²)	土石等の高さ(m)	力の大きさのうち最大のもの(kN/m ²)	土石等の高さ(m)	力の大きさのうち最大のもの(kN/m ²)	土石等の高さ(m)	力の大きさのうち最大のもの(kN/m ²)	土石等の高さ(m)	力の大きさのうち最大のもの(kN/m ²)
1 ~ 2	127.31	1.00	100.00	1.00	-	-	13.05	2.44	~									
2 ~ 3	129.65	1.00	100.00	1.00	-	-	13.52	2.53	~									
3 ~ 4	129.93	1.00	100.00	1.00	-	-	13.52	2.53	~									
4 ~ 5	129.93	1.00	100.00	1.00	-	-	13.82	2.58	~									
5 ~ 6	133.17	1.00	100.00	1.00	-	-	13.82	2.58	~									
6 ~ 7	133.17	1.00	100.00	1.00	-	-	13.41	2.50	~									
7 ~ 8	133.06	1.00	100.00	1.00	-	-	13.34	2.49	~									
8 ~ 9	136.24	1.00	100.00	1.00	-	-	15.41	2.88	~									
9 ~ 10	136.24	1.00	100.00	1.00	-	-	15.41	2.88	~									
10 ~ 11	130.41	1.00	100.00	1.00	-	-	13.99	2.61	~									
11 ~ 12	124.39	1.00	100.00	1.00	-	-	13.99	2.61	~									
12 ~ 13	-	-	100.00	1.00	-	-	13.18	2.46	~									
~									~									
~									~									
~									~									
~									~									
~									~									
~									~									
~									~									
~									~									
~									~									
~									~									
~									~									
~									~									
~									~									
~									~									
~									~									
~									~									
~									~									

様式-3(急) 建築物の構造の規制に必要な衝撃に関する事項	自然現象の種類	急傾斜地の崩壊	箇所番号	Ⅲ-0181
	告示番号	千葉県告示第270号 千葉県告示第272号	箇所名	南堀之内8
	告示年月日	平成31年4月26日	所在地	旭市南堀之内