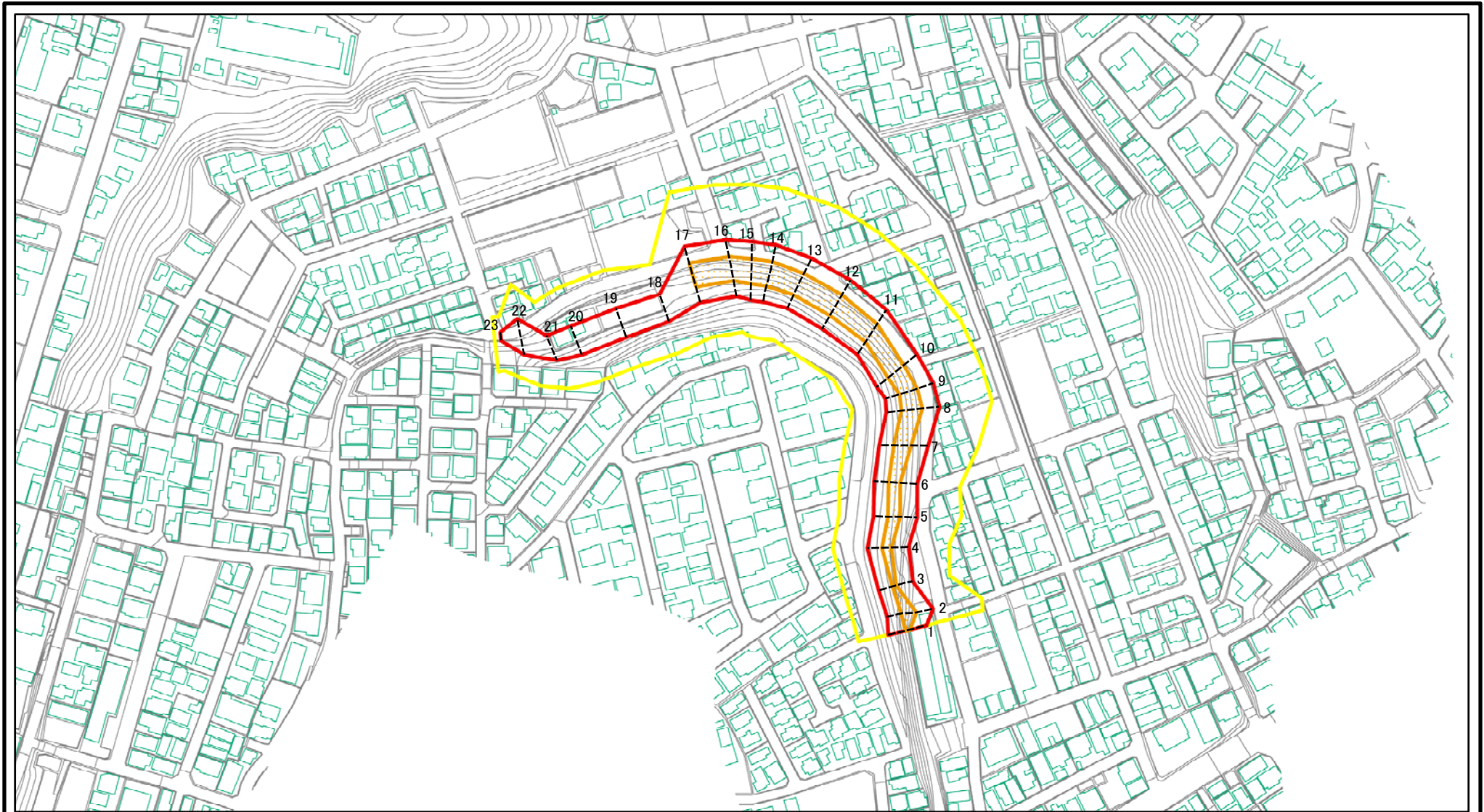


土砂災害警戒区域等の指定の告示に係る図書(様式2)



図中の数字は横断測線番号を示す

様式2(急)

土砂災害警戒区域・土砂災害特別警戒区域

区域図

土砂災害防止法施行令第二条の基準に該当する区域

土砂災害防止法
施行令第三条の
基準に該当する
区域

それ以外の区域



縮尺

1:2,500

自然現象
の種類

告示番号

告示年月日

急傾斜地の崩壊

千葉県告示第241号
千葉県告示第244号

令和2年4月7日

箇所番号

箇所名

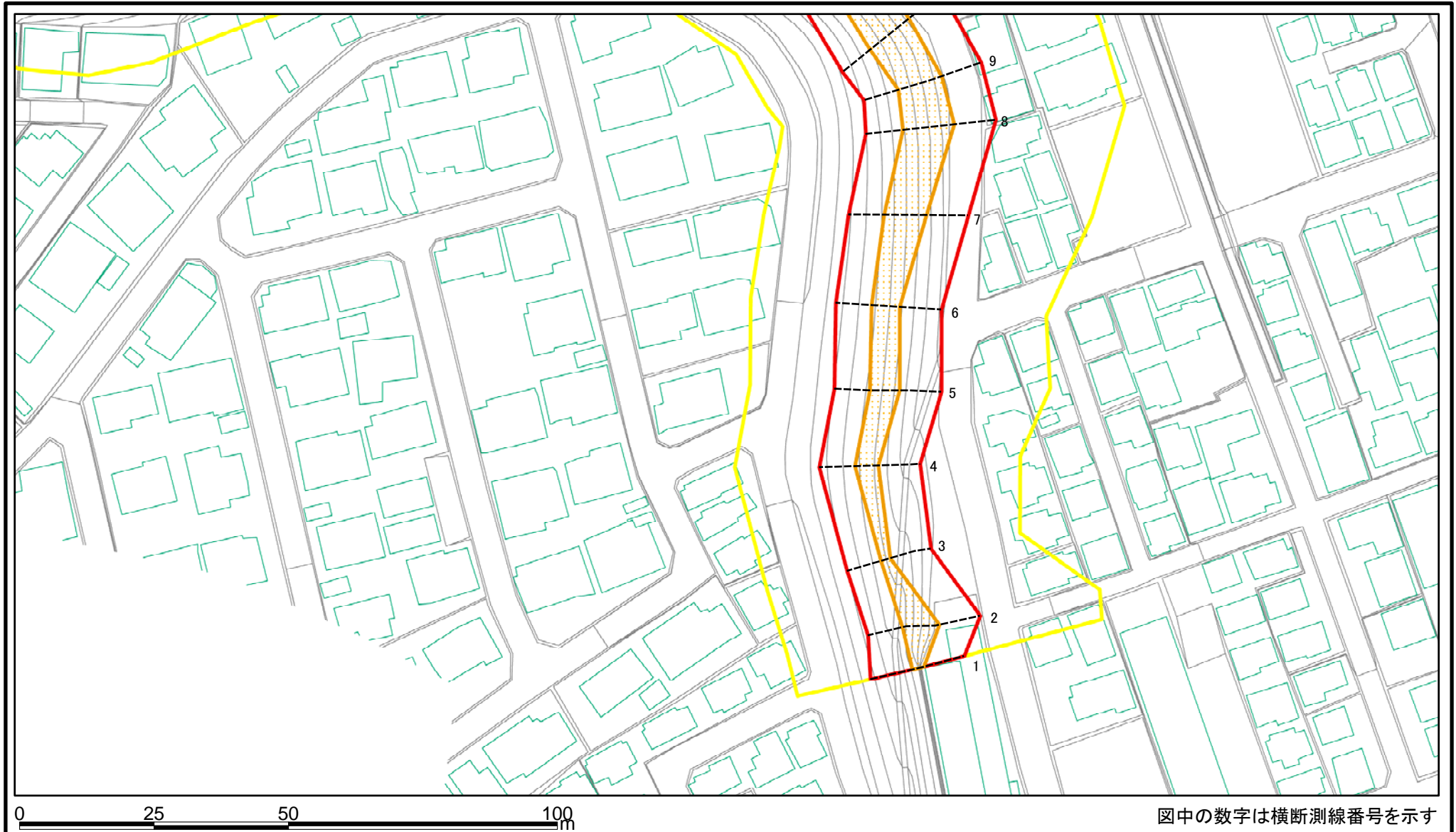
所在地

I-0208

上本郷7

松戸市上本郷

土砂災害警戒区域等の指定の告示に係る図書(様式2)参考図



様式2(急)

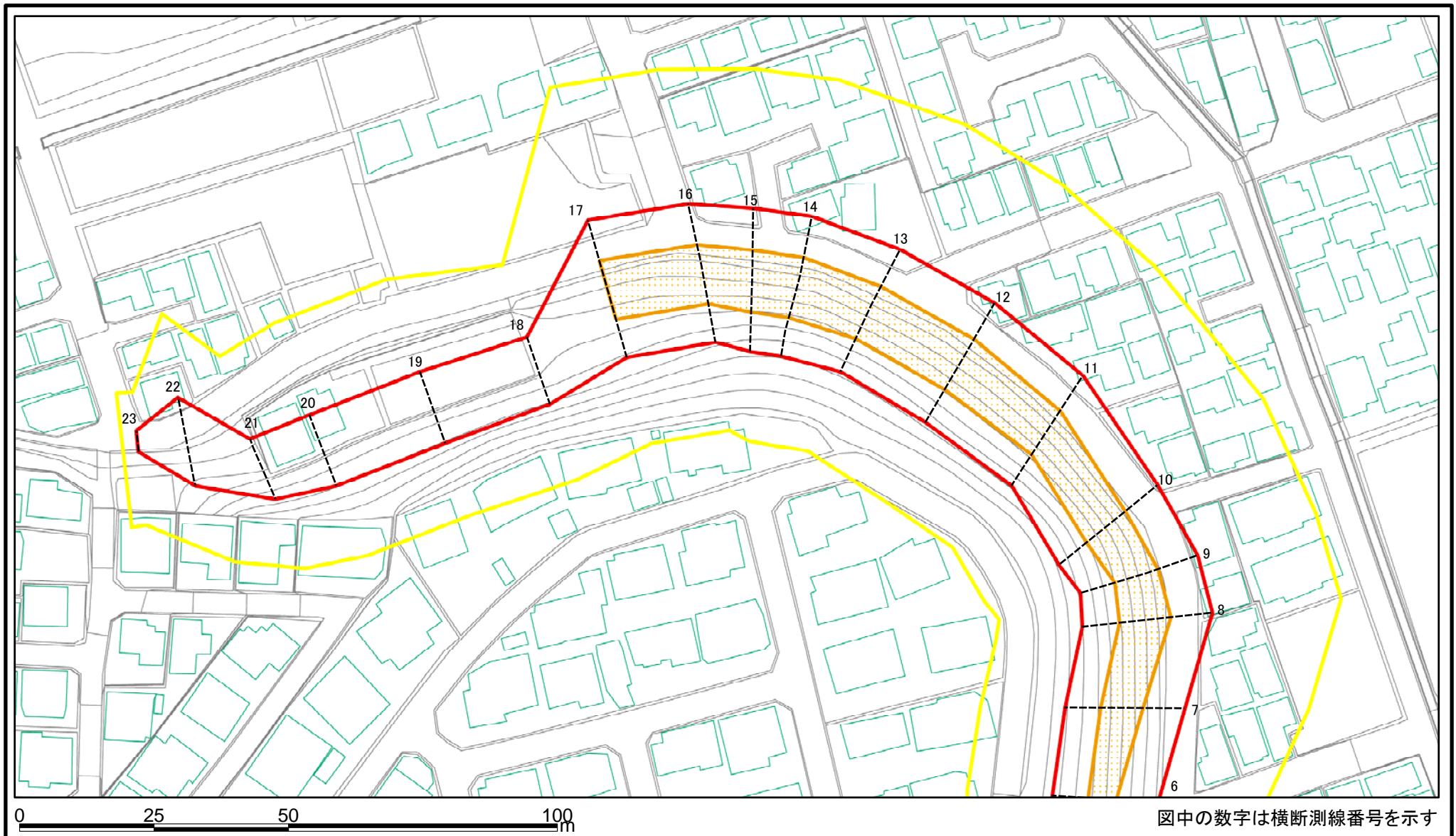
土砂災害警戒区域・土砂災害特別警戒区域
区域図(参考図)

土砂災害防止法施行令第二条の基準に該当する区域	
土砂災害防止法施行令第三条の基準に該当する区域	
それ以外の区域	

	縮尺
	1:1,000

自然現象の種類	急傾斜地の崩壊	箇所番号	I-0208
告示番号	千葉県告示第241号 千葉県告示第244号	箇所名	上本郷7
告示年月日	令和2年4月7日	所在地	松戸市上本郷

土砂災害警戒区域等の指定の告示に係る図書(様式2)参考図



様式2(急)

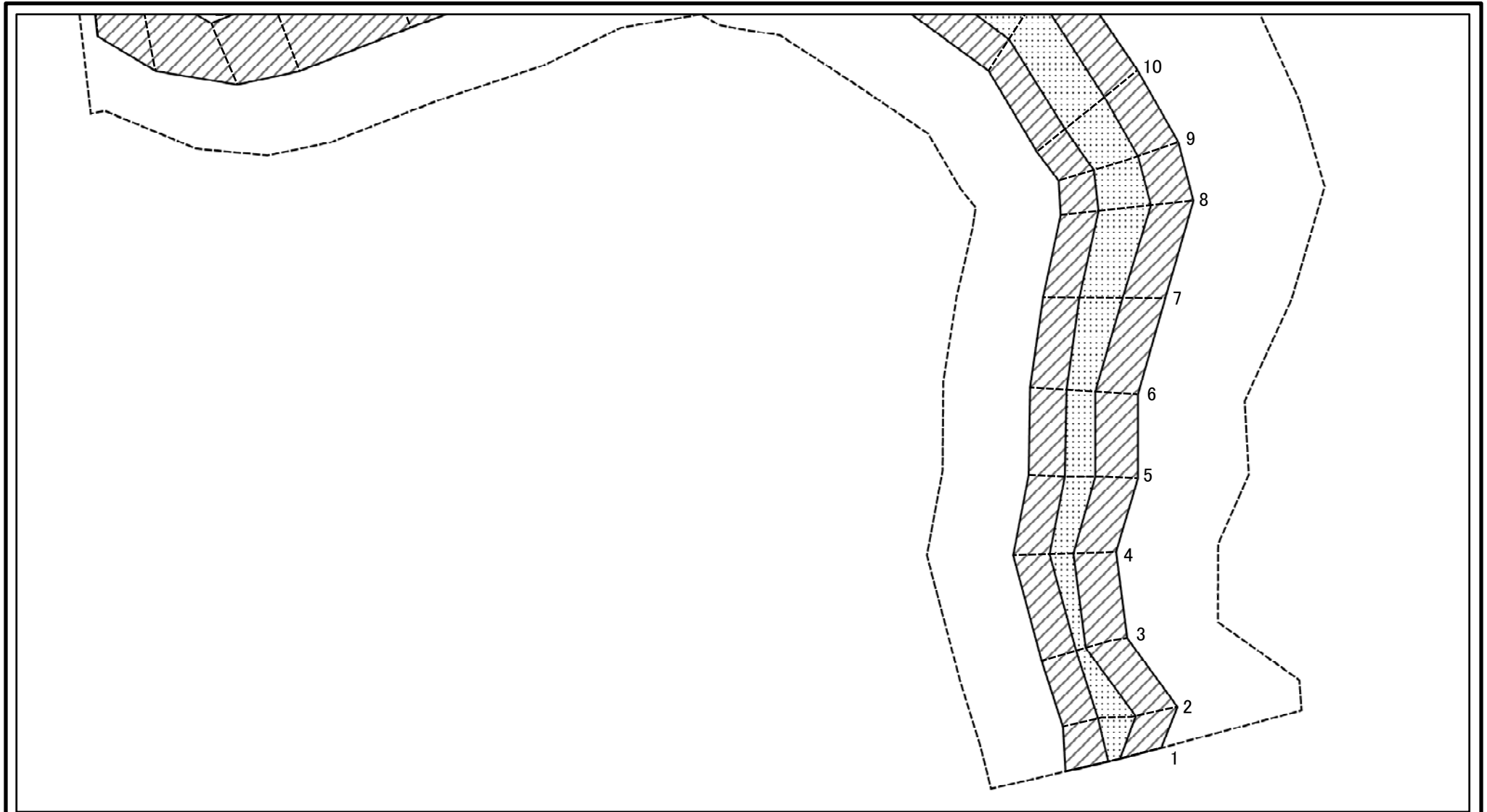
土砂災害警戒区域・土砂災害特別警戒区域
区域図(参考図)

土砂災害防止法施行令第二条の基準に該当する区域	
土砂災害防止法施行令第三条の基準に該当する区域	
それ以外の区域	

	縮尺
	1:1,000

自然現象の種類	急傾斜地の崩壊	箇所番号	I-0208
告示番号	千葉県告示第241号 千葉県告示第244号	箇所名	上本郷7
告示年月日	令和2年4月7日	所在地	松戸市上本郷

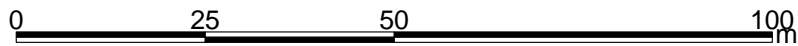
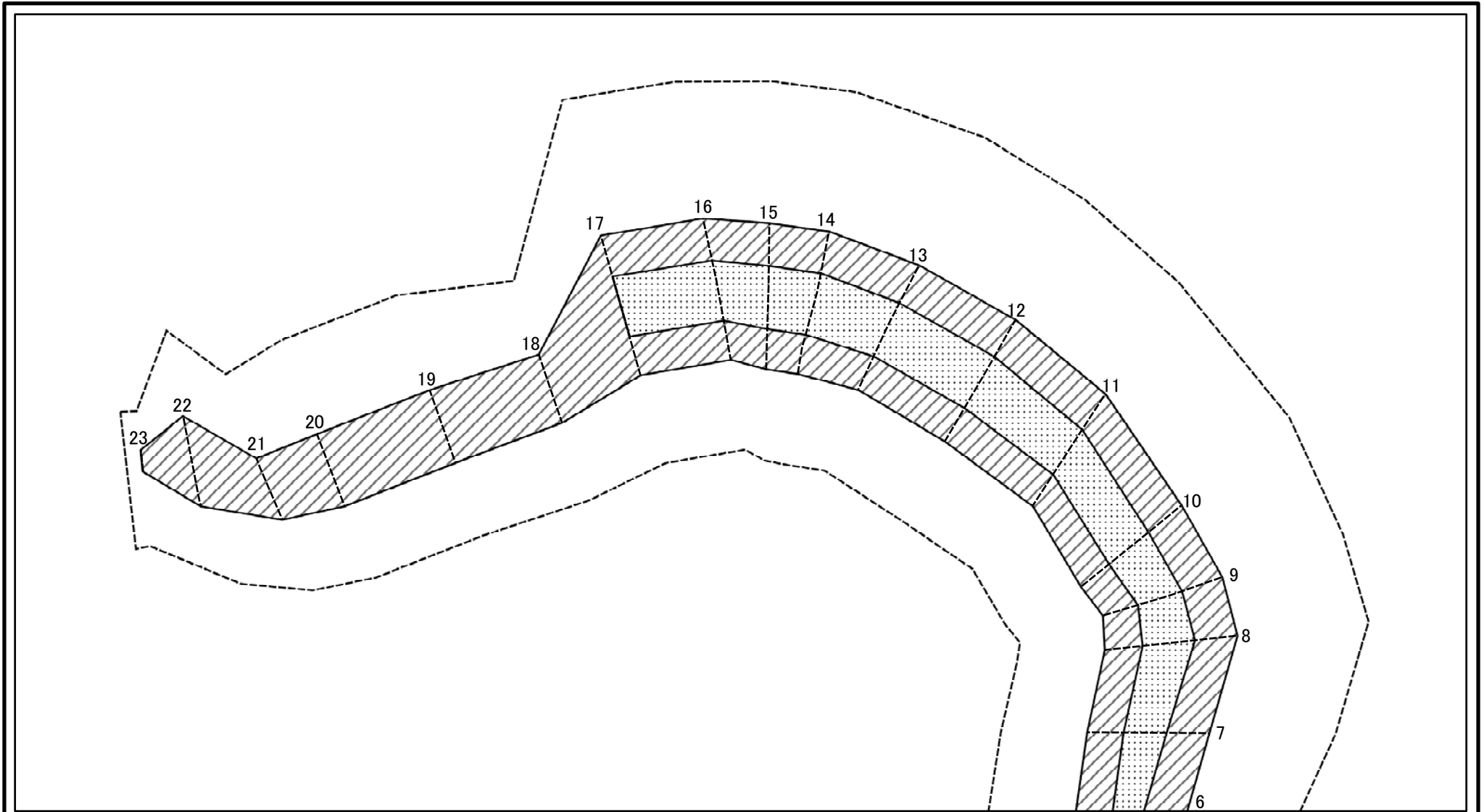
土砂災害警戒区域等の指定の告示に係る図書(様式2-1)



図中の数字は横断測線番号を示す

様式2-1(急) 土砂災害特別警戒区域の区域区分図 (急傾斜地の崩壊に伴う土石等の移動により 建築物の地上部に作用すると想定される力) <力区分:移動>	土砂災害防止法施行令第二条の基準に該当する区域			N 縮尺 1:1,000	自然現象の種類	急傾斜地の崩壊	箇所番号	I-0208
	土砂災害防止法施行令第三条の基準に該当する区域	土石等の(移動)高さが1m以下の場合、土石等の移動による力が100kN/mを超える区域			告示番号	千葉県告示第241号 千葉県告示第244号	箇所名	上本郷7
	それ以外の区域				告示年月日	令和2年4月7日	所在地	松戸市上本郷

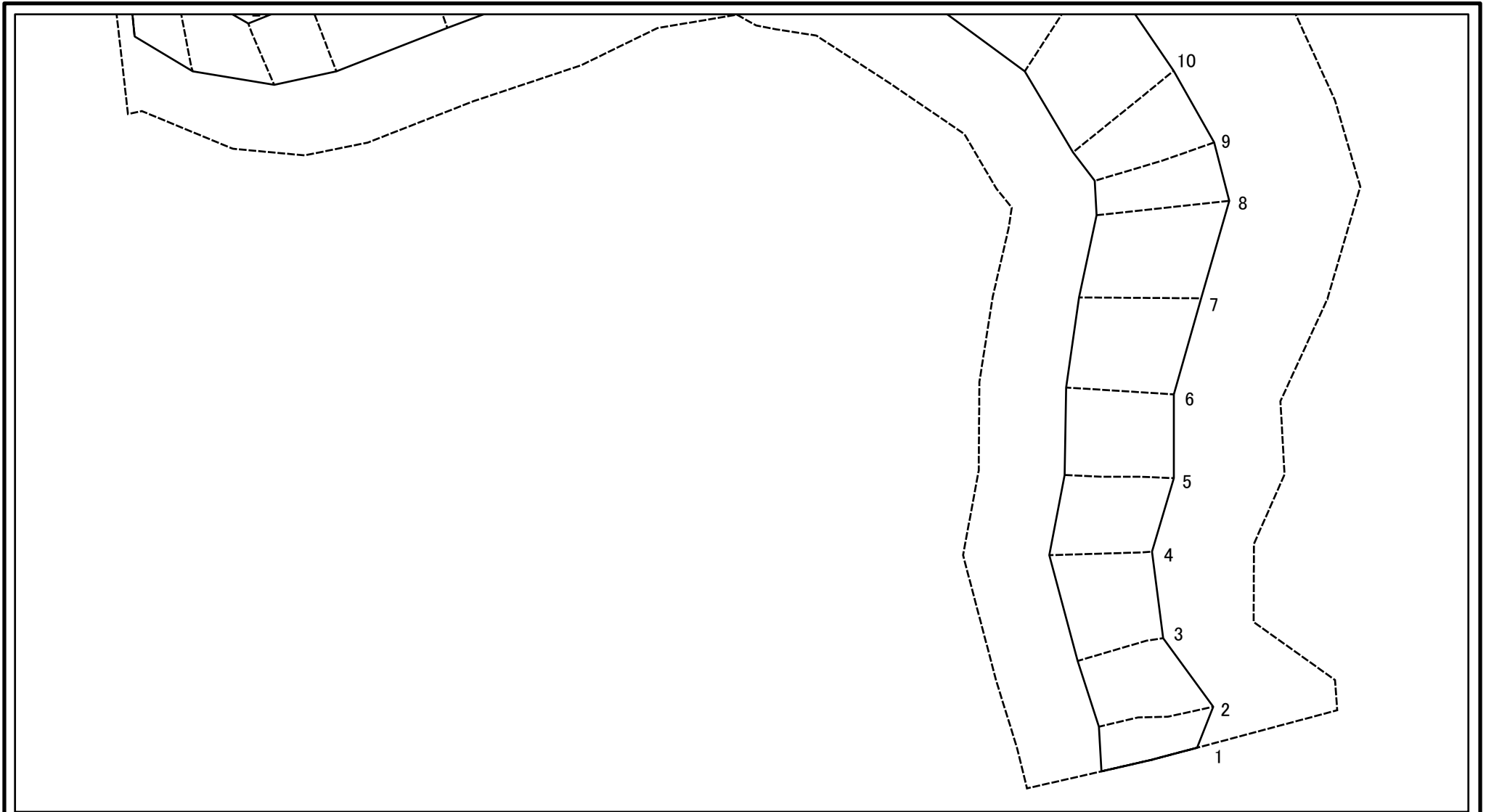
土砂災害警戒区域等の指定の告示に係る図書(様式2-1)



図中の数字は横断測線番号を示す

様式2-1(急) 土砂災害特別警戒区域の区域区分図 (急傾斜地の崩壊に伴う土石等の移動により 建築物の地上部に作用すると想定される力) <力区分:移動>	土砂災害防止法施行令第二条の基準に該当する区域			N 縮尺 1:1,000	自然現象の種類	急傾斜地の崩壊	箇所番号	I-0208
	土砂災害防止法 施行令第三条の 基準に該当する 区域	土石等の(移動)高さが1m以下の場合、 土石等の移動による力が100kN/m ² を超える区域			告示番号	千葉県告示第241号 千葉県告示第244号	箇所名	上本郷7
		それ以外の区域			告示年月日	令和2年4月7日	所在地	松戸市上本郷

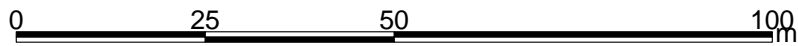
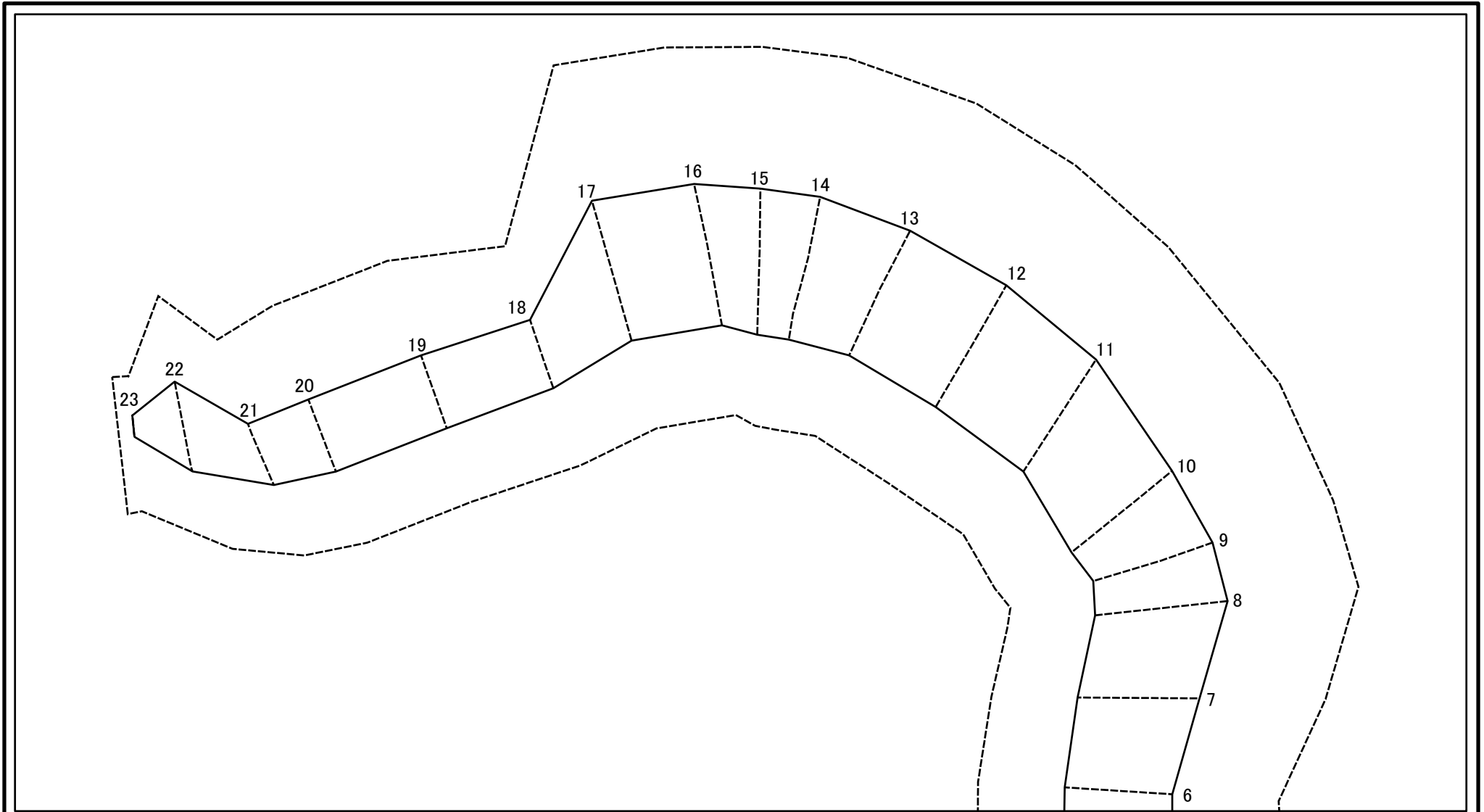
土砂災害警戒区域等の指定の告示に係る図書(様式2-2)



図中の数字は横断測線番号を示す

様式2-2(急) 土砂災害特別警戒区域の区域区分図 (急傾斜地の崩壊に伴う土石等の堆積により 建築物の地上部に作用すると想定される力) <力区分:堆積>	土砂災害防止法施行令第二条の基準に該当する区域			N 縮尺 1:1,000	自然現象の種類	急傾斜地の崩壊	箇所番号	I-0208
	土砂災害防止法 施行令第三条の 基準に該当する 区域	土石等の堆積の高さが3mを超える区域			告示番号	千葉県告示第241号 千葉県告示第244号	箇所名	上本郷7
		それ以外の区域			告示年月日	令和2年4月7日	所在地	松戸市上本郷

土砂災害警戒区域等の指定の告示に係る図書(様式2-2)



図中の数字は横断測線番号を示す

様式2-2(急) 土砂災害特別警戒区域の区域区分図 (急傾斜地の崩壊に伴う土石等の堆積により 建築物の地上部に作用すると想定される力) <力区分:堆積>	土砂災害防止法施行令第二条の基準に該当する区域			N 縮尺 1:1,000	自然現象の種類	急傾斜地の崩壊	箇所番号	I-0208
	土砂災害防止法施行令第三条の基準に該当する区域	土石等の堆積の高さが3mを超える区域			告示番号	千葉県告示第241号 千葉県告示第244号	箇所名	上本郷7
		それ以外の区域			告示年月日	令和2年4月7日	所在地	松戸市上本郷

土砂災害警戒区域等の指定の告示に係る図書(様式3)

(1/1)

横断測線の区間	土石等の移動により建築物の地上部に作用すると想定される力				土石等の堆積により建築物の地上部に作用すると想定される力				横断測線の区間	土石等の移動により建築物の地上部に作用すると想定される力				土石等の堆積により建築物の地上部に作用すると想定される力			
	土石等の(移動)高さが1m以下の場合、土石等の移動による力が100kN/m ² を超える区域		それ以外の区域		土石等の堆積の高さが3mを超える区域		それ以外の区域			土石等の(移動)高さが1m以下の場合、土石等の移動による力が100kN/m ² を超える区域		それ以外の区域		土石等の堆積の高さが3mを超える区域		それ以外の区域	
	力の大きさのうち最大のもの(kN/m ²)	土石等の高さ(m)	力の大きさのうち最大のもの(kN/m ²)	土石等の高さ(m)	力の大きさのうち最大のもの(kN/m ²)	土石等の高さ(m)	力の大きさのうち最大のもの(kN/m ²)	土石等の高さ(m)		力の大きさのうち最大のもの(kN/m ²)	土石等の高さ(m)	力の大きさのうち最大のもの(kN/m ²)	土石等の高さ(m)	力の大きさのうち最大のもの(kN/m ²)	土石等の高さ(m)	力の大きさのうち最大のもの(kN/m ²)	土石等の高さ(m)
1 ~ 2	122.75	1.00	100.00	1.00	-	-	15.52	2.90	~								
2 ~ 3	122.75	1.00	100.00	1.00	-	-	12.84	2.40	~								
3 ~ 4	114.76	1.00	100.00	1.00	-	-	12.84	2.40	~								
4 ~ 5	118.45	1.00	100.00	1.00	-	-	12.45	2.33	~								
5 ~ 6	118.45	1.00	100.00	1.00	-	-	12.45	2.33	~								
6 ~ 7	124.80	1.00	100.00	1.00	-	-	13.22	2.47	~								
7 ~ 8	127.42	1.00	100.00	1.00	-	-	13.22	2.47	~								
8 ~ 9	127.42	1.00	100.00	1.00	-	-	13.09	2.45	~								
9 ~ 10	128.68	1.00	100.00	1.00	-	-	13.38	2.50	~								
10 ~ 11	128.68	1.00	100.00	1.00	-	-	13.38	2.50	~								
11 ~ 12	129.43	1.00	100.00	1.00	-	-	12.85	2.40	~								
12 ~ 13	131.21	1.00	100.00	1.00	-	-	13.01	2.43	~								
13 ~ 14	131.21	1.00	100.00	1.00	-	-	13.01	2.43	~								
14 ~ 15	129.70	1.00	100.00	1.00	-	-	12.44	2.33	~								
15 ~ 16	129.69	1.00	100.00	1.00	-	-	12.47	2.33	~								
16 ~ 17	129.37	1.00	100.00	1.00	-	-	12.47	2.33	~								
17 ~ 18	-	-	100.00	1.00	-	-	12.44	2.32	~								
18 ~ 19	-	-	95.63	1.00	-	-	11.12	2.08	~								
19 ~ 20	-	-	95.66	1.00	-	-	11.12	2.08	~								
20 ~ 21	-	-	95.66	1.00	-	-	11.32	2.12	~								
21 ~ 22	-	-	100.00	1.00	-	-	12.21	2.28	~								
22 ~ 23	-	-	100.00	1.00	-	-	12.21	2.28	~								
24 ~ 25	-	-	-	-	-	-	-	-	~								
~									~								
~									~								
~									~								
~									~								

様式3(急) 建築物の構造の規制に必要な衝撃に関する事項	自然現象の種類	急傾斜地の崩壊	箇所番号	I-0208
	告示番号	千葉県告示第241号 千葉県告示第244号	箇所名	上本郷7
	告示年月日	令和2年4月7日	所在地	松戸市上本郷