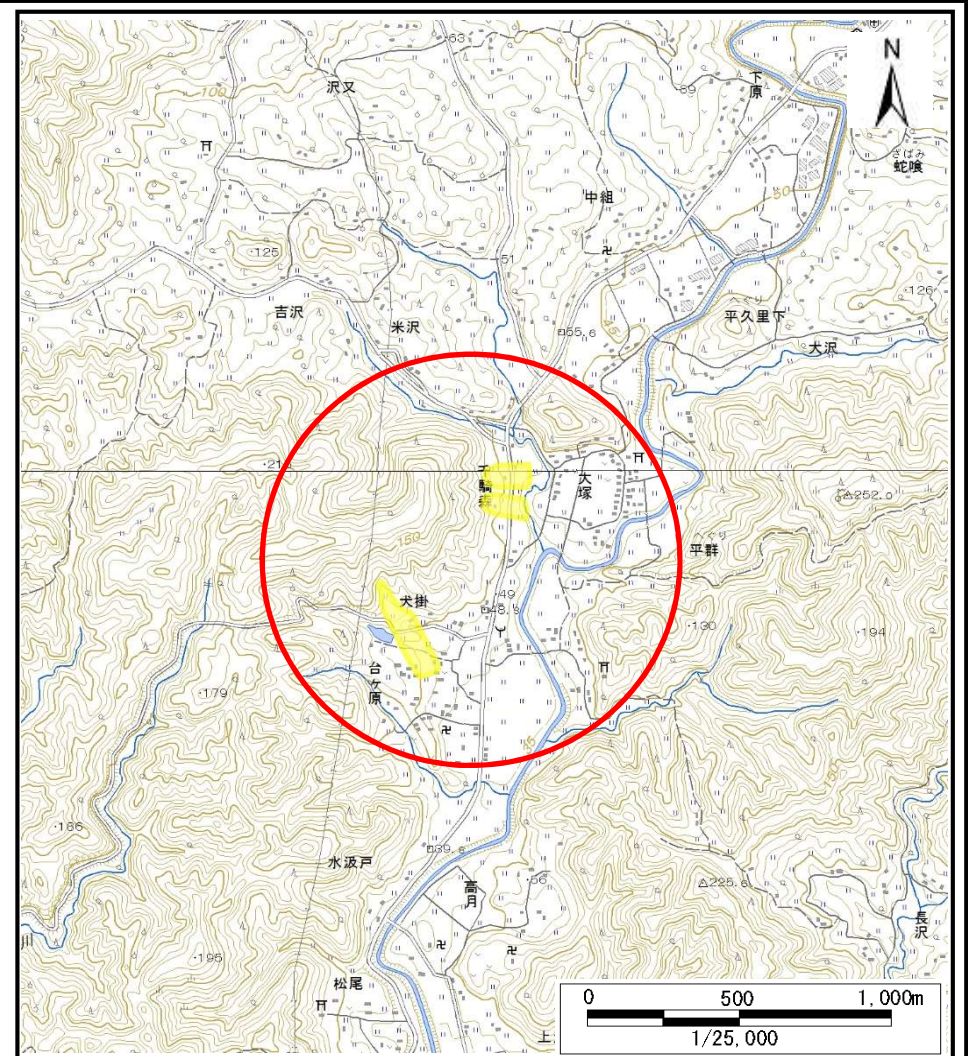


土砂災害警戒区域等の指定の告示に係る図書(様式1)



(1/200,000)





(1/25,000)

様式-1(地) 土砂災害警戒区域 位置図	自然現象の種類	地滑り
	箇所番号	43
	箇所名	犬掛
	所在地	南房総市犬掛、平久里下

この地図は、国土地理院長の承認を得て、同院発行の電子地形図25000及び電子地形図20万を複製したものである。(承認番号 平30情複、第927号)

土砂災害警戒区域等の指定の告示に係る図書(様式2)



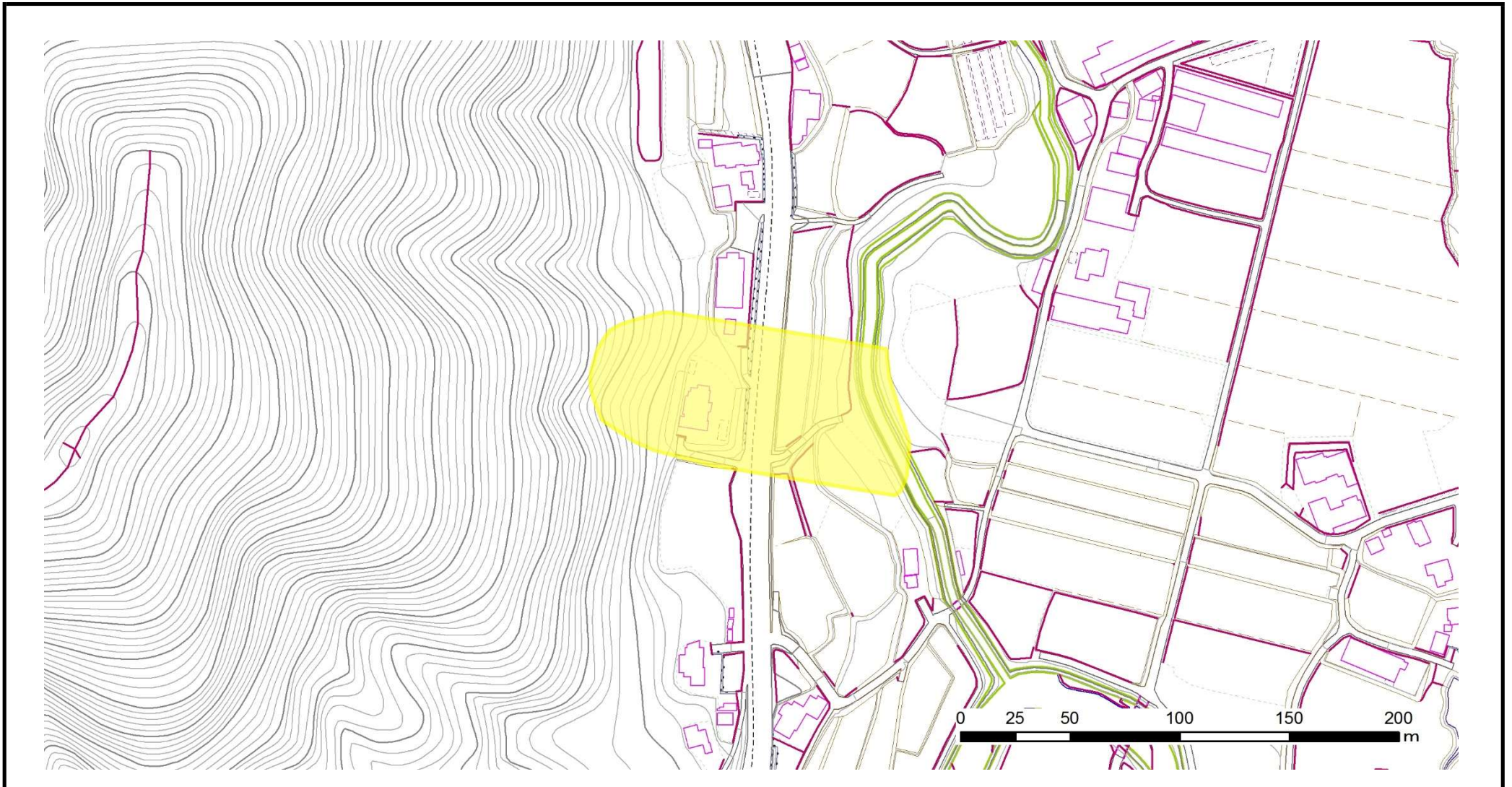
土砂災害防止法施行第二条の基準に該当する区域(土砂災害警戒区域)		 縮尺 1:4,000	自然現象の種類	地滑り	箇所番号	43	箇所名	犬掛
			告示番号	警戒区域:千第228号	地滑り区域名	A~C		
			告示年月日	令和3年3月30日	所在地	南房総市犬掛、平久里下		

土砂災害警戒区域等の指定の告示に係る図書(様式2)



土砂災害防止法施行第二条の基準に該当する区域(土砂災害警戒区域)		N ▲	自然現象の種類	地滑り	箇所番号	43	箇所名	犬掛
		縮尺 1:2,500	告示番号	警戒区域:千第228号	地滑り区域名	A		
			告示年月日	令和3年3月30日	所在地	南房総市犬掛、平久里下		

土砂災害警戒区域等の指定の告示に係る図書(様式2)



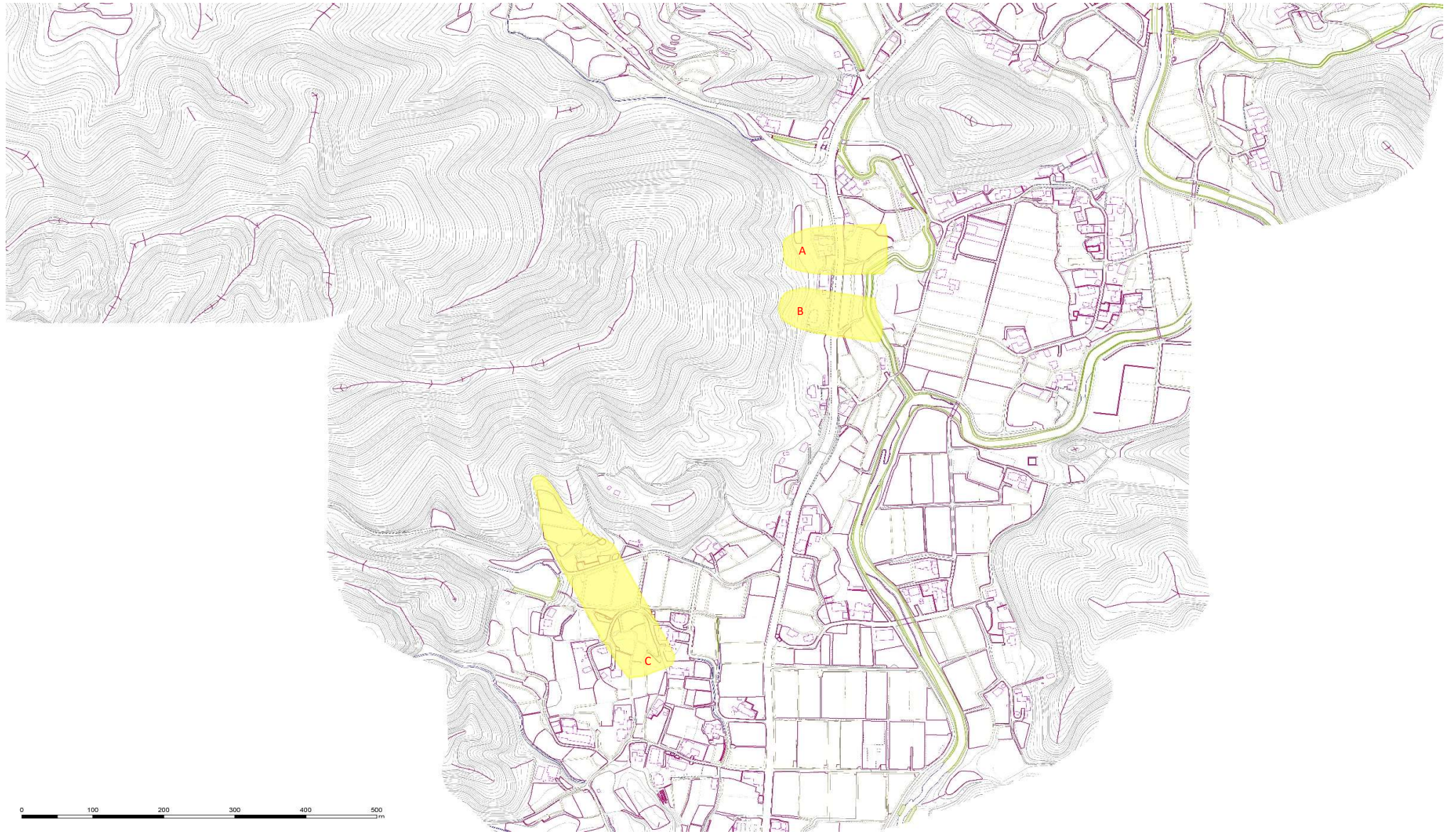
土砂災害防止法施行第二条の基準に該当する区域(土砂災害警戒区域)		N ▲	自然現象の種類	地滑り	箇所番号	43	箇所名	犬掛
		縮尺 1:2,500	告示番号	警戒区域:千第228号	地滑り区域名	B		
			告示年月日	令和3年3月30日	所在地	南房総市犬掛、平久里下		

土砂災害警戒区域等の指定の告示に係る図書(様式2)



土砂災害防止法施行第二条の基準に該当する区域(土砂災害警戒区域)		N ↑	自然現象の種類	地滑り	箇所番号	43	箇所名	犬掛
		縮尺 1:2,500	告示番号	警戒区域:千第228号	地滑り区域名	C		
			告示年月日	令和3年3月30日	所在地	南房総市犬掛、平久里下		

土砂災害警戒区域等の指定の告示に係る図書(様式2)



土砂災害防止法施行第二条の基準に該当する区域(土砂災害警戒区域)	 <small>1:2,500</small>	自然現象の建屋	地滑り	箇所番号	43	冊名	犬掛
		告示番号	警戒区域: 千第228号	地滑り区域名	A~C		
		告示年月日	令和3年3月30日	所在地	南房総市犬掛、平久里下		