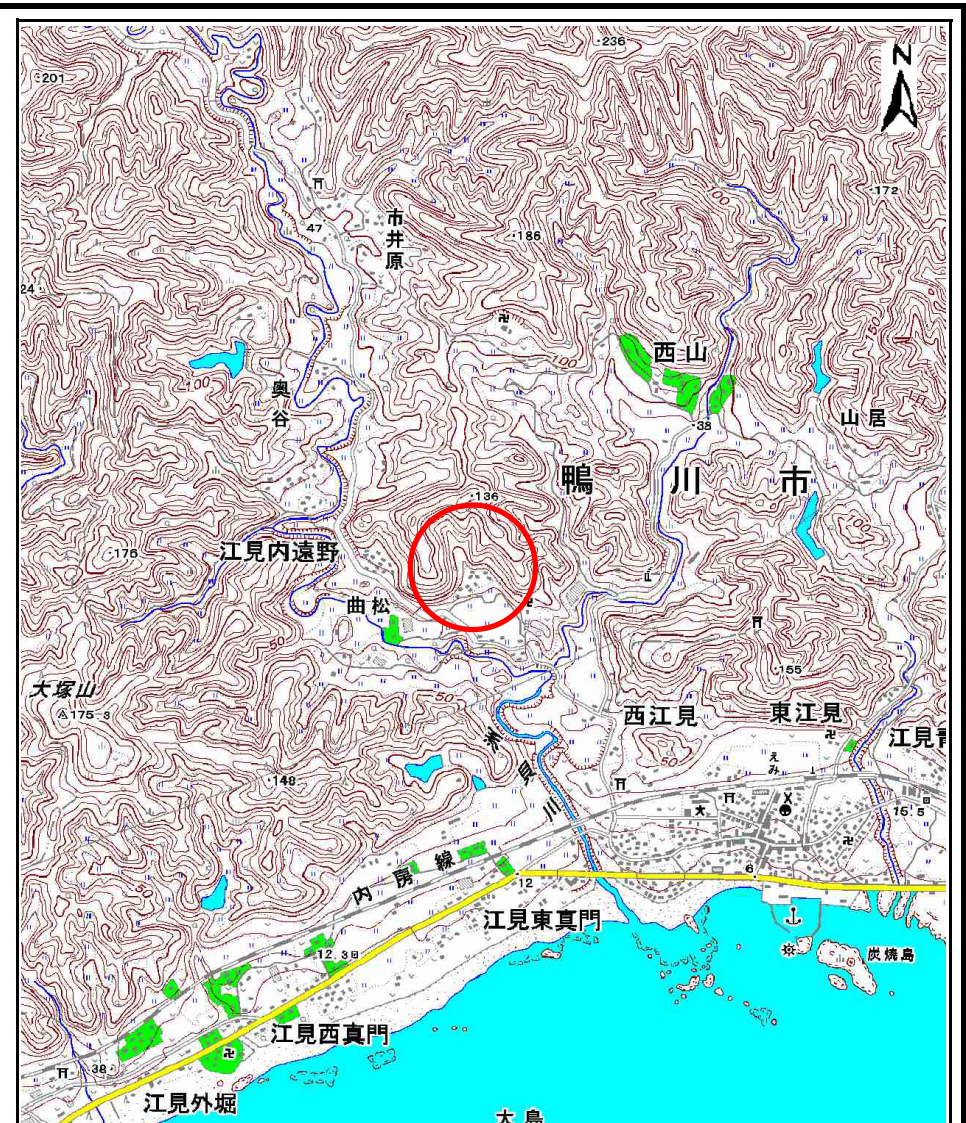


土砂災害警戒区域等の指定の告示に係る図書(様式1)

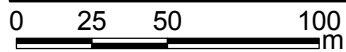
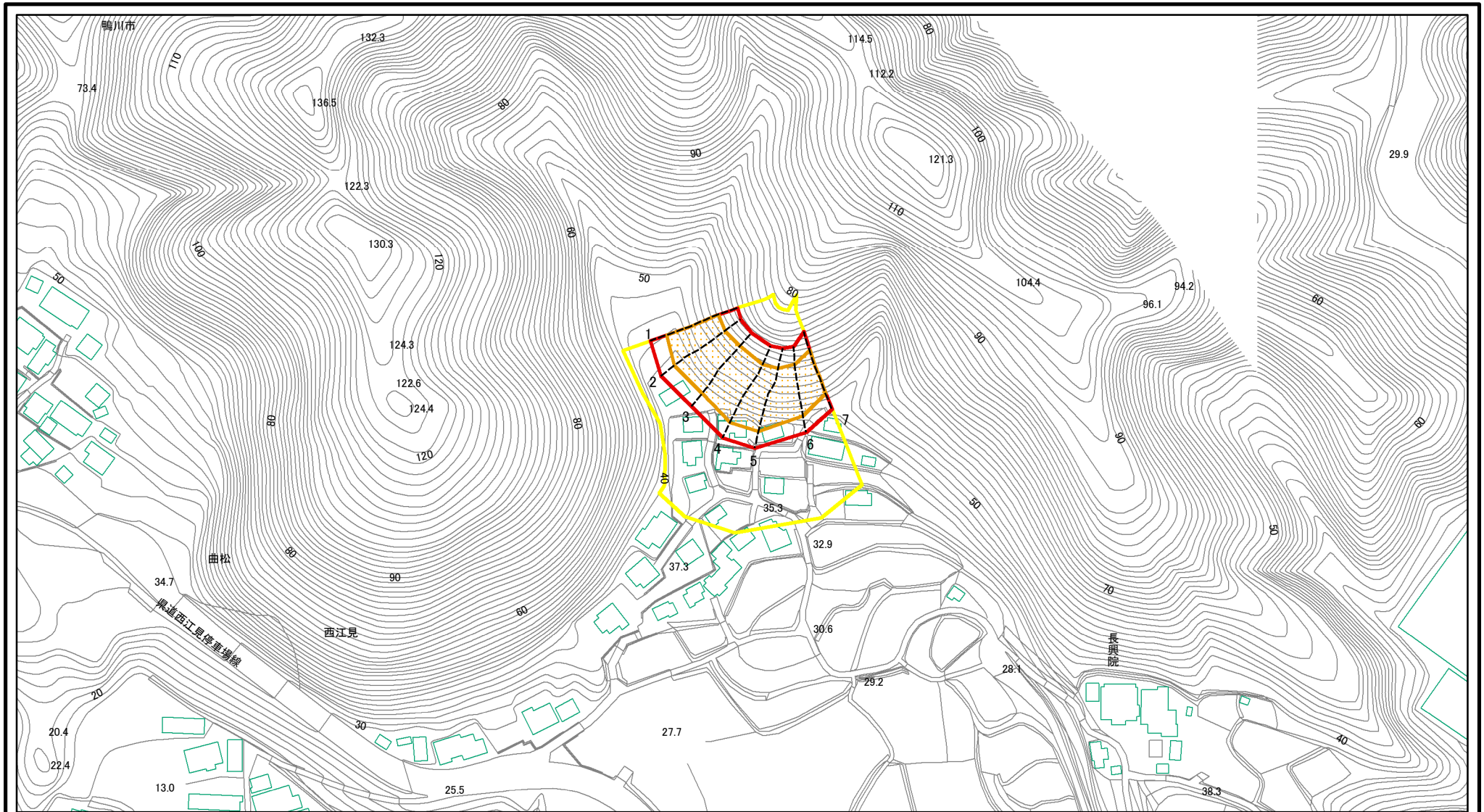


様式1(急)
土砂災害警戒区域・土砂災害特別警戒区域
位置図

自然現象の種類	急傾斜地の崩壊
箇所番号	-4643
箇所名	西江見1
所在地	鴨川市西江見、東江見

この地図は、国土地理院長の承認を得て、同院発行の数値地図20000(地図画像)及び数値地図25000(地図画像)を複製したものである。(承認番号 平22業複、第385号)

土砂災害警戒区域等の指定の告示に係る図書(様式2)



図中の数字は横断測線番号を示す

様式2(急)

土砂災害警戒区域・土砂災害特別警戒区域
区域図

土砂災害防止法施行令第二条の基準に該当する区域



N

自然現象
の種類

急傾斜地の崩壊

箇所番号

II-4643

土砂災害防止法
施行令第三条の
基準に該当する
区域



告示番号

警戒区域：千第202号
特別警戒区域：千第203号

箇所名

西江見1

土砂等の堆積の高さが3mを超える区域
それ以外の区域



縮尺

告示年月日

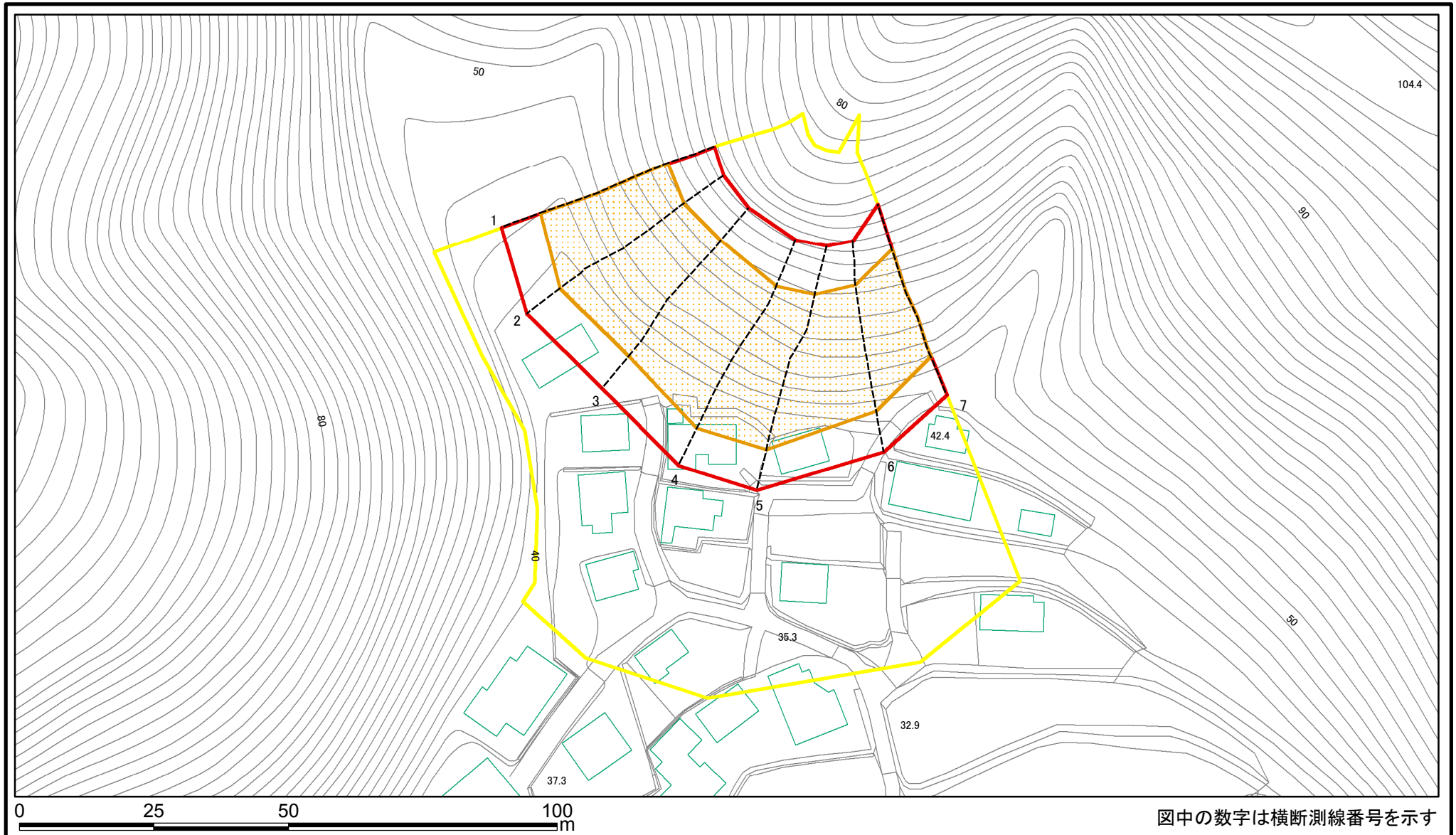
令和3年3月26日

所在地

鴨川市西江見、東江見

1:2,500

土砂災害警戒区域等の指定の告示に係る図書(様式2-1)



様式2-1(急)

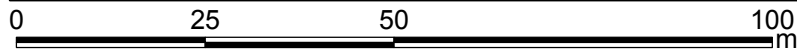
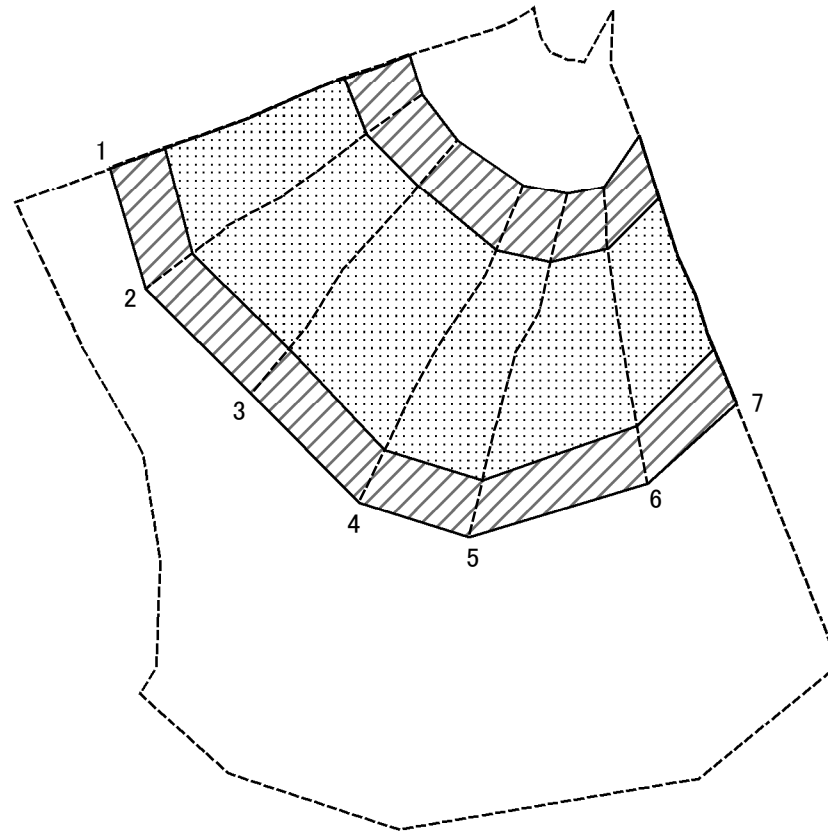
土砂災害警戒区域・土砂災害特別警戒区域
区域図

土砂災害防止法施行令第二条の基準に該当する区域	
土砂災害防止法施行令第三条の基準に該当する区域	
土砂等の(移動)高さが1m以下の場合、土砂等の移動による力が100kN/mを超える区域	
土砂等の堆積の高さが3mを超える区域	
それ以外の区域	

縮尺
1:1,000

自然現象の種類	急傾斜地の崩壊	箇所番号	II-4643
告示番号	警戒区域：千第202号 特別警戒区域：千第203号	箇所名	西江見1
告示年月日	令和3年3月26日	所在地	鴨川市西江見、東江見

土砂災害警戒区域等の指定の告示に係る図書(様式2-2)



図中の数字は横断測線番号を示す

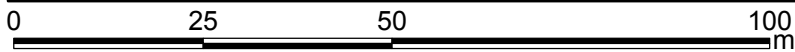
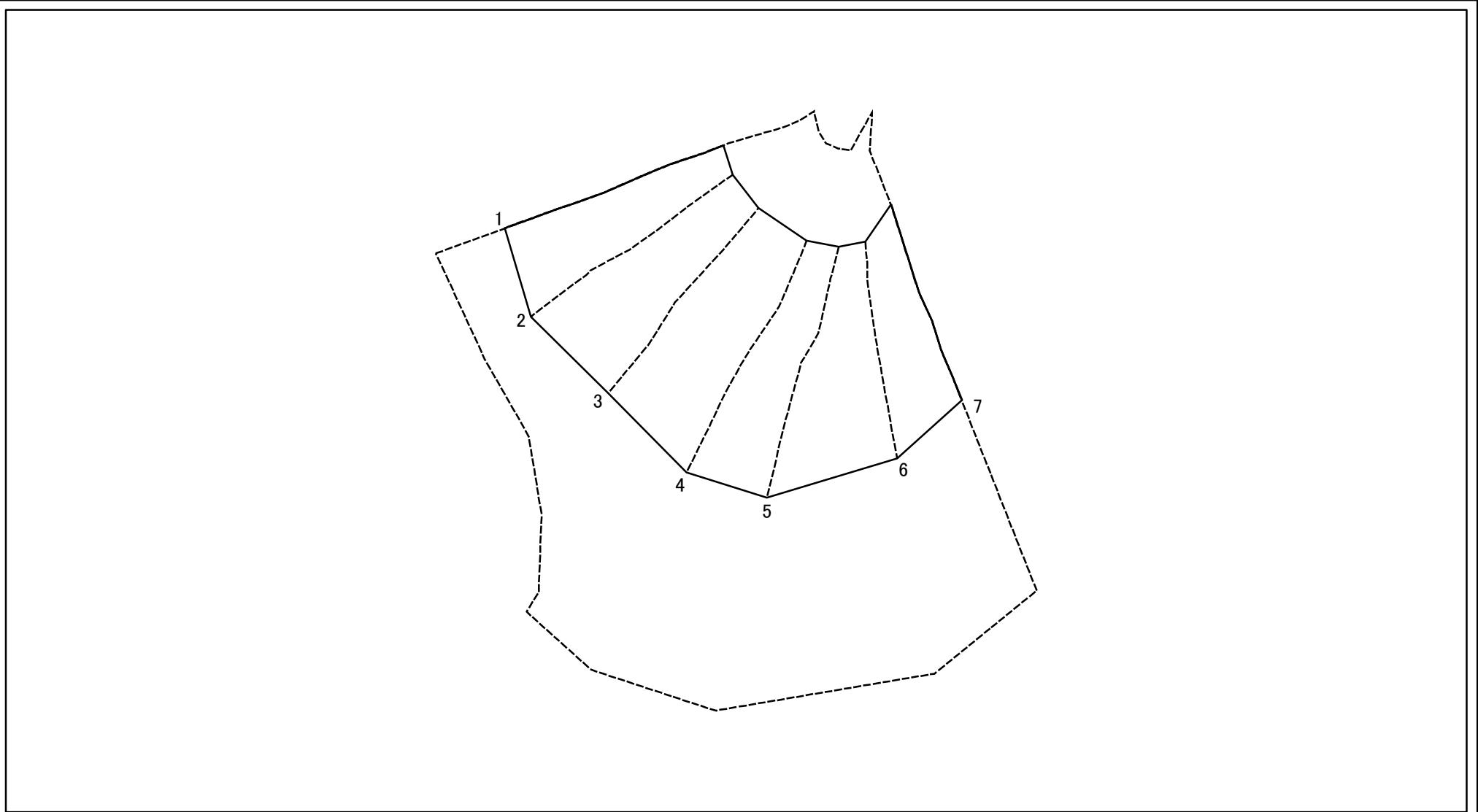
様式2-2(急)
土砂災害特別警戒区域の区域区分図
(急傾斜地の崩壊に伴う土石等の移動により
建築物の地上部に作用すると想定される力)

土砂災害防止法施行令第二条の基準に該当する区域	
土砂災害防止法施行令第三条の基準に該当する区域	
それ以外の区域	

縮尺	N
	1:1,000

自然現象の種類	急傾斜地の崩壊	箇所番号	II-4643
告示番号	警戒区域：千第202号 特別警戒区域：千第203号	箇所名	西江見1
告示年月日	令和3年3月26日	所在地	鴨川市西江見、東江見

土砂災害警戒区域等の指定の告示に係る図書(様式2-3)



図中の数字は横断測線番号を示す

様式2-3(急)
土砂災害特別警戒区域の区域区分図
(急傾斜地の崩壊に伴う土石等の堆積により
建築物の地上部に作用すると想定される力)

土砂災害防止法施行令第二条の基準に該当する区域	
土砂災害防止法施行令第三条の基準に該当する区域	
それ以外の区域	

N
縮尺
1:1,000

自然現象の種類	急傾斜地の崩壊	箇所番号	II-4643
告示番号	警戒区域：千第202号 特別警戒区域：千第203号	箇所名	西江見1
告示年月日	令和3年3月26日	所在地	鴨川市西江見、東江見

