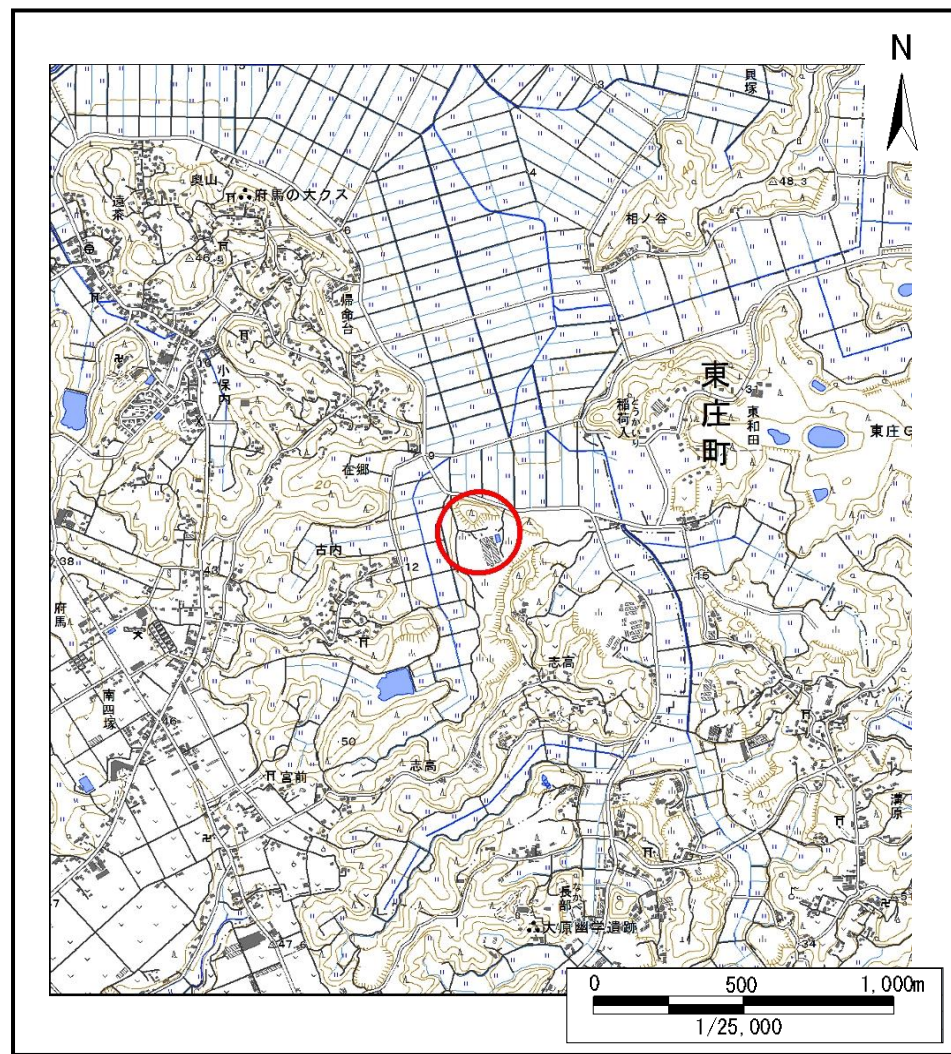


# 土砂災害警戒区域等の指定の告示に係る図書(様式1)



(1/200,000)



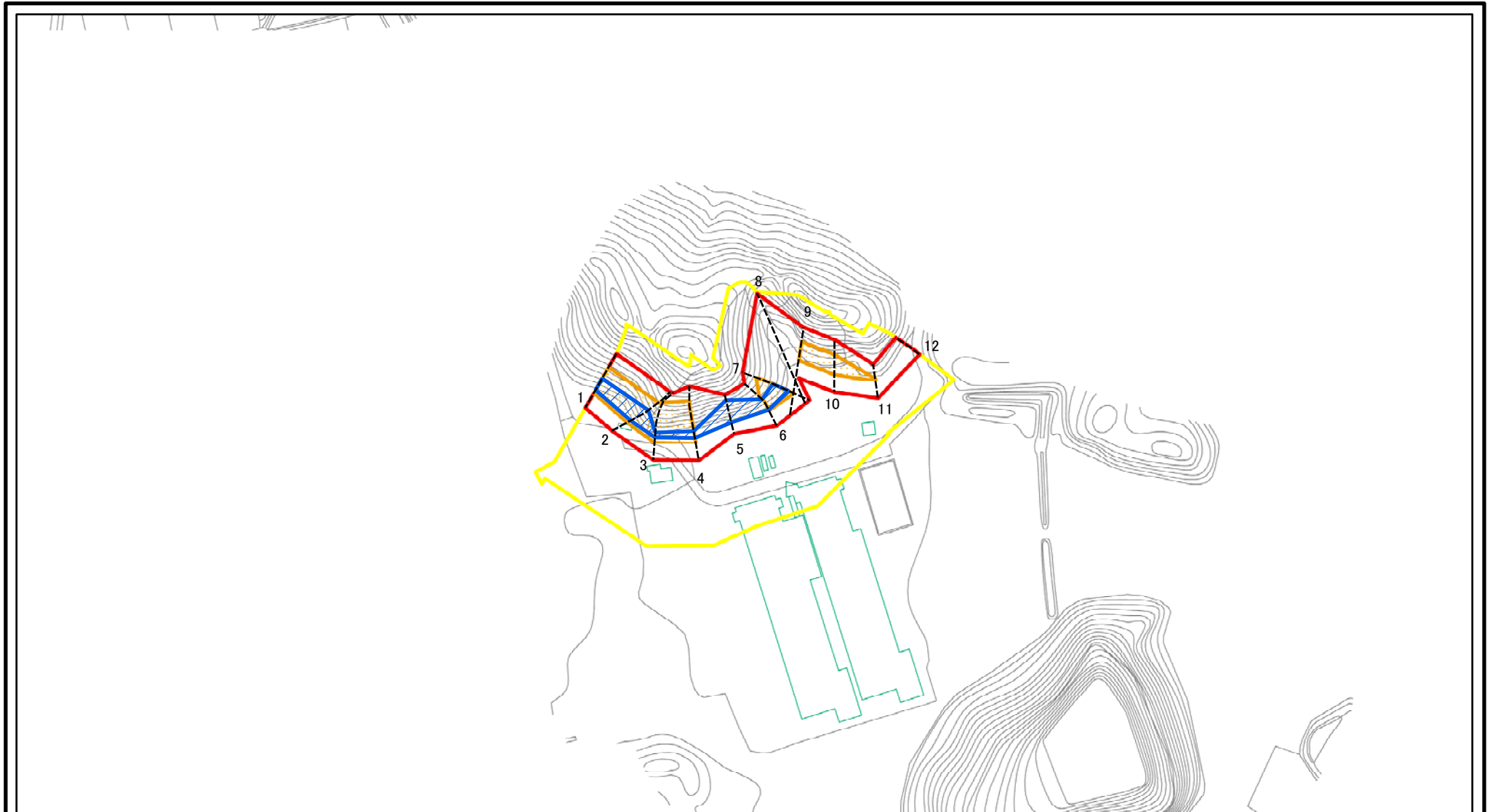
(1/25,000)

様式1(急)  
土砂災害警戒区域・土砂災害特別警戒区域  
位置図

|         |         |
|---------|---------|
| 自然現象の種類 | 急傾斜地の崩壊 |
| 箇所番号    | Ⅲ-0142  |
| 箇所名     | 古内1     |
| 所在地     | 香取市古内   |

この地図は、国土地理院長の承認を得て、同院発行の数値地図20000(地図画像)及び数値地図25000(地図画像)を複製したものである。(承認番号 平30情複、第293号)

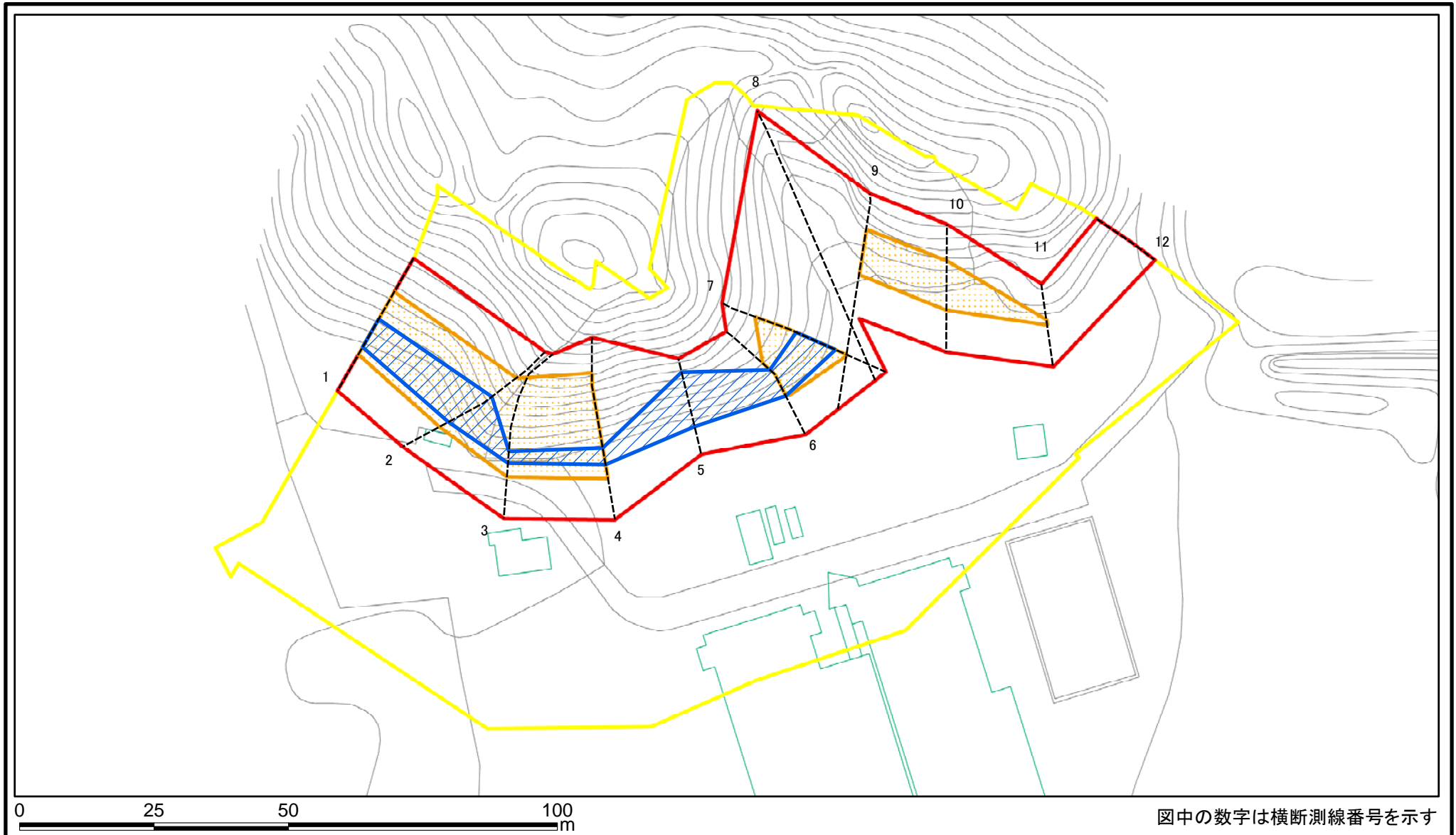
# 土砂災害警戒区域等の指定の告示に係る図書(様式2)



図中の数字は横断測線番号を示す

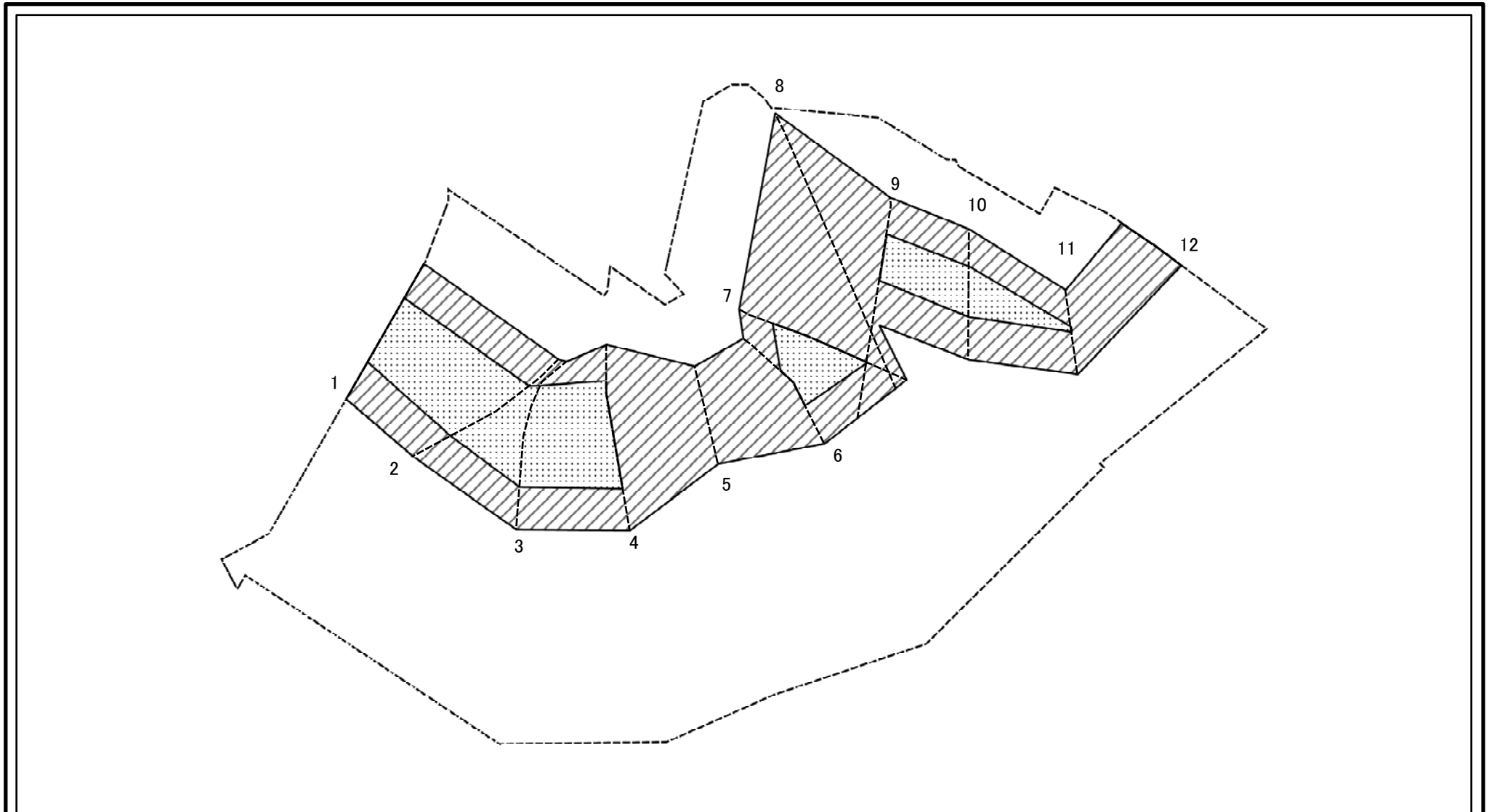
|  |                         |  |                    |         |  |      |        |
|--|-------------------------|--|--------------------|---------|--|------|--------|
| 様式-2(急)<br>土砂災害警戒区域・土砂災害特別警戒区域<br>区域図(その1) | 土砂災害防止法施行令第二条の基準に該当する区域 |  | N<br>縮尺<br>1:2,500 | 自然現象の種類 | 急傾斜地の崩壊  | 箇所番号 | Ⅲ-0142 |
|  | 土砂災害防止法施行令第三条の基準に該当する区域 | 土石等の(移動)高さが1m以下の場合、土石等の移動による力が100kN/m <sup>2</sup> を超える区域<br>土石等の堆積の高さが3mを超える区域<br>それ以外の区域 |                    | 告示番号    | 土砂災害警戒区域告示番号:千葉県告示第104号<br>土砂災害特別警戒区域告示番号:千葉県告示第106号 | 箇所名  | 古内1    |
|  |                         |  |                    | 告示年月日   | 令和2年3月6日   | 所在地  | 香取市古内  |

# 土砂災害警戒区域等の指定の告示に係る図書(様式2)参考図



|   |                         |  |                    |         |  |      |        |     |
|---|-------------------------|--|--------------------|---------|--|------|--------|-----|
| <b>様式-2-1(急)</b><br>土砂災害警戒区域・土砂災害特別警戒区域<br>区域図(参考図) | 土砂災害防止法施行令第二条の基準に該当する区域 |  | N<br>縮尺<br>1:1,000 | 自然現象の種類 | 急傾斜地の崩壊  | 箇所番号 | Ⅲ-0142 |     |
|   | 土砂災害防止法施行令第三条の基準に該当する区域 |  |                    | 告示番号    | 土砂災害警戒区域告示番号: 千葉県告示第104号<br>土砂災害特別警戒区域告示番号: 千葉県告示第106号 |      | 箇所名    | 古内1 |
|   | それ以外の区域                 |  |                    | 告示年月日   | 令和2年3月6日   | 所在地  | 香取市古内  |     |

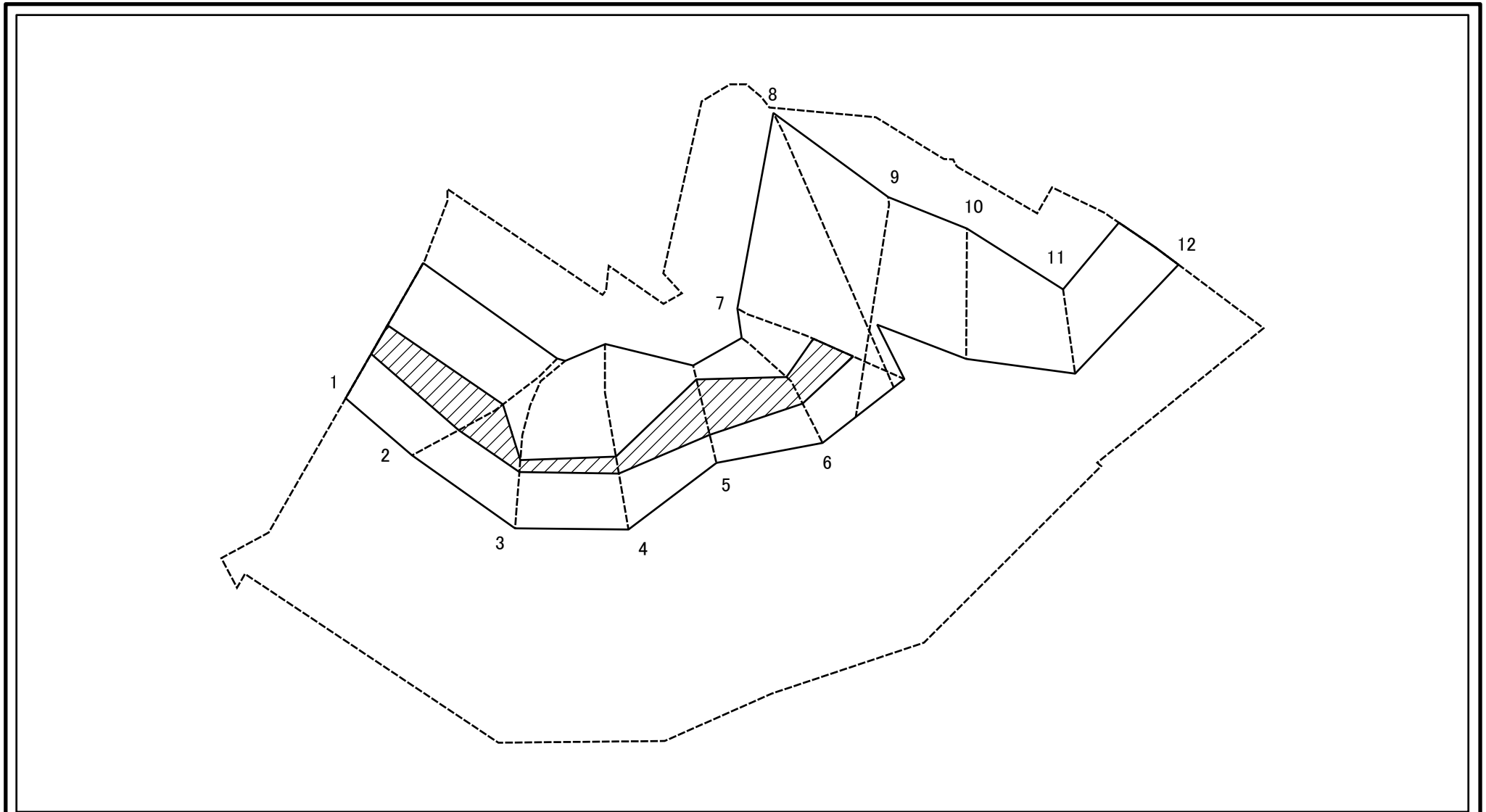
# 土砂災害警戒区域等の指定の告示に係る図書(様式2-1)



図中の数字は横断測線番号を示す

|   |                         |   |  |                    |         |  |      |        |
|---|-------------------------|---|--|--------------------|---------|--|------|--------|
| 様式2-1(急)<br>土砂災害特別警戒区域の区域区分図<br>(急傾斜地の崩壊に伴う土石などの移動により<br>建築物の地上部に作用すると想定される力)<br><力区分:移動> | 土砂災害防止法施行令第二条の基準に該当する区域 |   |  | N<br>縮尺<br>1:1,000 | 自然現象の種類 | 急傾斜地の崩壊  | 箇所番号 | Ⅲ-0142 |
|   | 土砂災害防止法施行令第三条の基準に該当する区域 | 土石等の(移動)高さが1m以下の場合、土石等の移動による力が100kN/m <sup>2</sup> を超える区域 |  |                    | 告示番号    | 土砂災害警戒区域告示番号:千葉県告示第104号<br>土砂災害特別警戒区域告示番号:千葉県告示第106号 | 箇所名  | 古内1    |
|   | それ以外の区域                 |   |  |                    | 告示年月日   | 令和2年3月6日   | 所在地  | 香取市古内  |

# 土砂災害警戒区域等の指定の告示に係る図書(様式2-2)



図中の数字は横断測線番号を示す

|   |                         |                    |  |                    |         |  |      |        |
|---|-------------------------|--------------------|--|--------------------|---------|--|------|--------|
| 様式2-2(急)<br>土砂災害特別警戒区域の区域区分図<br>(急傾斜地の崩壊に伴う土石などの堆積により<br>建築物の地上部に作用すると想定される力)<br><力区分:堆積> | 土砂災害防止法施行令第二条の基準に該当する区域 |                    |  | N<br>縮尺<br>1:1,000 | 自然現象の種類 | 急傾斜地の崩壊  | 箇所番号 | Ⅲ-0142 |
|   | 土砂災害防止法施行令第三条の基準に該当する区域 | 土石等の堆積の高さが3mを超える区域 |  |                    | 告示番号    | 土砂災害警戒区域告示番号:千葉県告示第104号<br>土砂災害特別警戒区域告示番号:千葉県告示第106号 | 箇所名  | 古内1    |
|   |                         | それ以外の区域            |  |                    | 告示年月日   | 令和2年3月6日   | 所在地  | 香取市古内  |

# 土砂災害警戒区域等の指定の告示に係る図書(様式3)

(1/1)

| 横断測線の区間 | 土石等の移動により建築物の地上部に作用すると想定される力                              |            |                                    |            | 土石等の堆積により建築物の地上部に作用すると想定される力       |            |                                    |            | 横断測線の区間 | 土石等の移動により建築物の地上部に作用すると想定される力                              |            |                                    |            | 土石等の堆積により建築物の地上部に作用すると想定される力       |            |                                    |            |
|---------|---|------------|------------------------------------|------------|------------------------------------|------------|------------------------------------|------------|---------|---|------------|------------------------------------|------------|------------------------------------|------------|------------------------------------|------------|
|         | 土石等の(移動)高さが1m以下の場合、土石等の移動による力が100kN/m <sup>2</sup> を超える区域 |            | それ以外の区域                            |            | 土石等の堆積の高さが3mを超える区域                 |            | それ以外の区域                            |            |         | 土石等の(移動)高さが1m以下の場合、土石等の移動による力が100kN/m <sup>2</sup> を超える区域 |            | それ以外の区域                            |            | 土石等の堆積の高さが3mを超える区域                 |            | それ以外の区域                            |            |
|         | 力の大きさのうち最大のもの (kN/m <sup>2</sup> )                        | 土石等の高さ (m) | 力の大きさのうち最大のもの (kN/m <sup>2</sup> ) | 土石等の高さ (m) | 力の大きさのうち最大のもの (kN/m <sup>2</sup> ) | 土石等の高さ (m) | 力の大きさのうち最大のもの (kN/m <sup>2</sup> ) | 土石等の高さ (m) |         | 力の大きさのうち最大のもの (kN/m <sup>2</sup> )                        | 土石等の高さ (m) | 力の大きさのうち最大のもの (kN/m <sup>2</sup> ) | 土石等の高さ (m) | 力の大きさのうち最大のもの (kN/m <sup>2</sup> ) | 土石等の高さ (m) | 力の大きさのうち最大のもの (kN/m <sup>2</sup> ) | 土石等の高さ (m) |
| 1 ~ 2   | 142.22  | 1.00       | 100.00                             | 1.00       | 19.12                              | 3.57       | 16.05                              | 3.00       | ~       |   |            |                                    |            |                                    |            |                                    |            |
| 2 ~ 3   | 147.87  | 1.00       | 100.00                             | 1.00       | 19.12                              | 3.57       | 16.05                              | 3.00       | ~       |   |            |                                    |            |                                    |            |                                    |            |
| 3 ~ 4   | 149.12  | 1.00       | 100.00                             | 1.00       | 17.75                              | 3.32       | 16.05                              | 3.00       | ~       |   |            |                                    |            |                                    |            |                                    |            |
| 4 ~ 5   | -   | -          | 100.00                             | 1.00       | 23.57                              | 4.40       | 16.05                              | 3.00       | ~       |   |            |                                    |            |                                    |            |                                    |            |
| 5 ~ 6   | -   | -          | 100.00                             | 1.00       | 23.57                              | 4.40       | 16.05                              | 3.00       | ~       |   |            |                                    |            |                                    |            |                                    |            |
| 6 ~ 7   | 120.36  | 1.00       | 100.00                             | 1.00       | 20.61                              | 3.85       | 16.05                              | 3.00       | ~       |   |            |                                    |            |                                    |            |                                    |            |
| 7 ~ 8   | -   | -          | 100.00                             | 1.00       | -                                  | -          | 16.05                              | 3.00       | ~       |   |            |                                    |            |                                    |            |                                    |            |
| 8 ~ 9   | -   | -          | 83.63                              | 1.00       | -                                  | -          | 9.40                               | 1.76       | ~       |   |            |                                    |            |                                    |            |                                    |            |
| 9 ~ 10  | 127.53  | 1.00       | 100.00                             | 1.00       | -                                  | -          | 14.21                              | 2.66       | ~       |   |            |                                    |            |                                    |            |                                    |            |
| 10 ~ 11 | 129.09  | 1.00       | 100.00                             | 1.00       | -                                  | -          | 14.31                              | 2.67       | ~       |   |            |                                    |            |                                    |            |                                    |            |
| 11 ~ 12 | -   | -          | 100.00                             | 1.00       | -                                  | -          | 14.72                              | 2.75       | ~       |   |            |                                    |            |                                    |            |                                    |            |
| ~       |   |            |                                    |            |                                    |            |                                    |            | ~       |   |            |                                    |            |                                    |            |                                    |            |
| ~       |   |            |                                    |            |                                    |            |                                    |            | ~       |   |            |                                    |            |                                    |            |                                    |            |
| ~       |   |            |                                    |            |                                    |            |                                    |            | ~       |   |            |                                    |            |                                    |            |                                    |            |
| ~       |   |            |                                    |            |                                    |            |                                    |            | ~       |   |            |                                    |            |                                    |            |                                    |            |
| ~       |   |            |                                    |            |                                    |            |                                    |            | ~       |   |            |                                    |            |                                    |            |                                    |            |
| ~       |   |            |                                    |            |                                    |            |                                    |            | ~       |   |            |                                    |            |                                    |            |                                    |            |
| ~       |   |            |                                    |            |                                    |            |                                    |            | ~       |   |            |                                    |            |                                    |            |                                    |            |
| ~       |   |            |                                    |            |                                    |            |                                    |            | ~       |   |            |                                    |            |                                    |            |                                    |            |
| ~       |   |            |                                    |            |                                    |            |                                    |            | ~       |   |            |                                    |            |                                    |            |                                    |            |
| ~       |   |            |                                    |            |                                    |            |                                    |            | ~       |   |            |                                    |            |                                    |            |                                    |            |
| ~       |   |            |                                    |            |                                    |            |                                    |            | ~       |   |            |                                    |            |                                    |            |                                    |            |
| ~       |   |            |                                    |            |                                    |            |                                    |            | ~       |   |            |                                    |            |                                    |            |                                    |            |
| ~       |   |            |                                    |            |                                    |            |                                    |            | ~       |   |            |                                    |            |                                    |            |                                    |            |
| ~       |   |            |                                    |            |                                    |            |                                    |            | ~       |   |            |                                    |            |                                    |            |                                    |            |
| ~       |   |            |                                    |            |                                    |            |                                    |            | ~       |   |            |                                    |            |                                    |            |                                    |            |
| ~       |   |            |                                    |            |                                    |            |                                    |            | ~       |   |            |                                    |            |                                    |            |                                    |            |

|                                  |         |  |      |        |
|----------------------------------|---------|--|------|--------|
| 様式-3(急)<br>建築物の構造の規制に必要な衝撃に関する事項 | 自然現象の種類 | 急傾斜地の崩壊  | 箇所番号 | Ⅲ-0142 |
|                                  | 告示番号    | 土砂災害警戒区域告示番号: 千葉県告示第104号<br>土砂災害特別警戒区域告示番号: 千葉県告示第106号 | 箇所名  | 古内1    |
|                                  | 告示年月日   | 令和2年3月6日   | 所在地  | 香取市古内  |