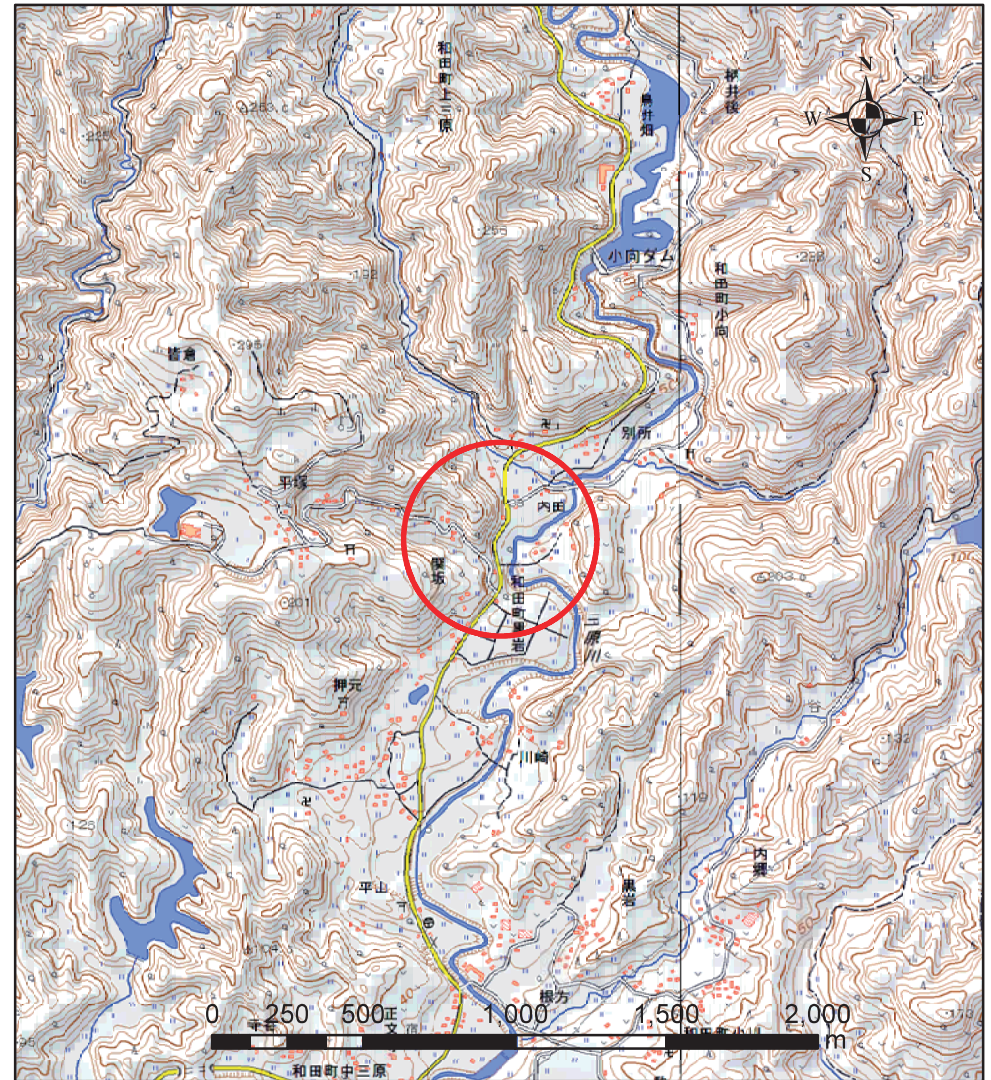


# 土砂災害警戒区域等の指定の告示に係る図書（様式1）



(1/200,000)



(1/25,000)

様式1(急)

土砂災害警戒区域・土砂災害特別警戒区域  
位置図

自然現象の種類

箇所番号

箇所名

所在地

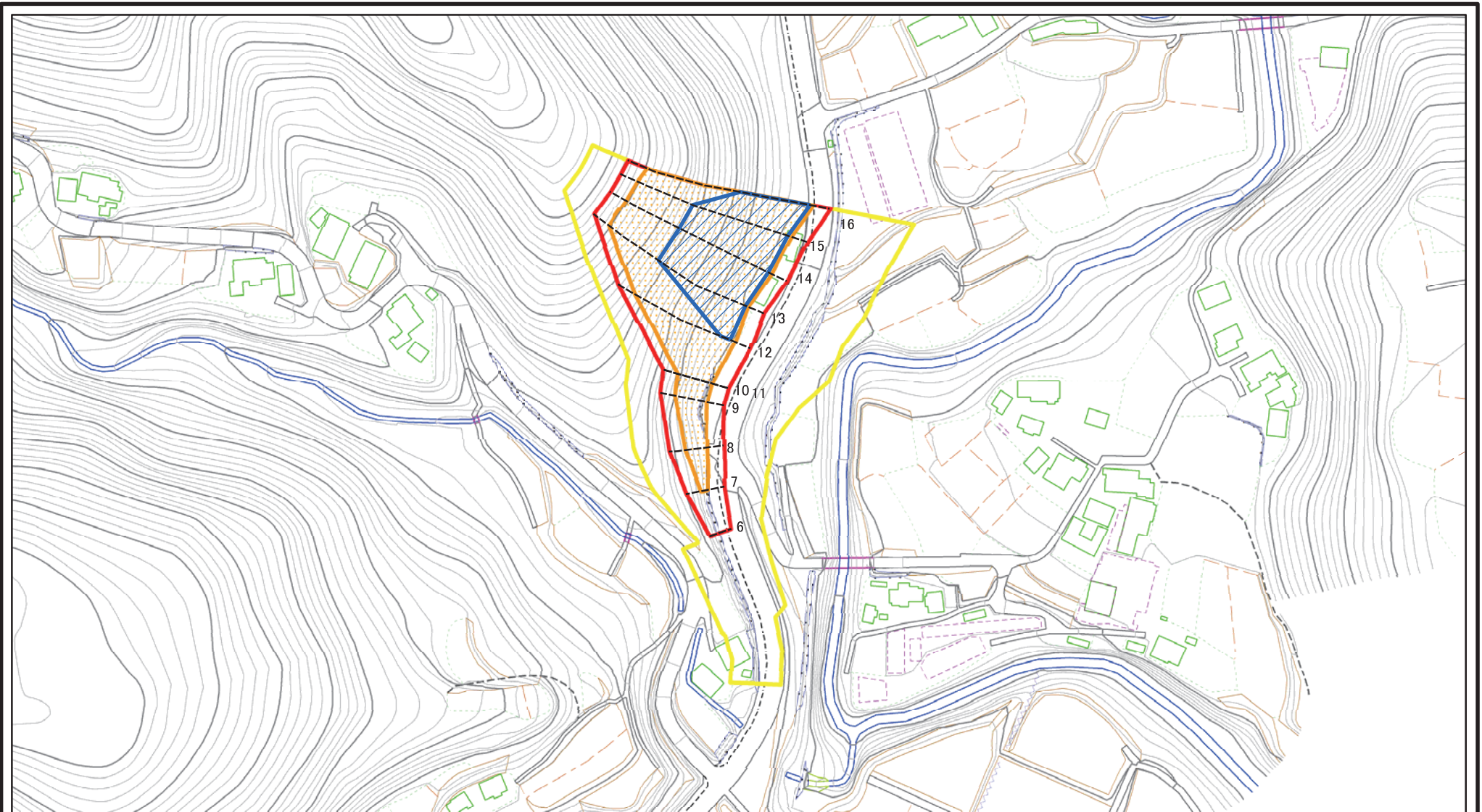
急傾斜地の崩壊

Ⅲ-0471

黒岩12

南房総市和田町黒岩

# 土砂災害警戒区域等の指定の告示に係る図書（様式2）



図中の数字は横断測線番号を示す

様式 2 (急)

土砂災害警戒区域・土砂災害特別警戒区域  
区域図

土砂災害防止法施行令第二条の基準に該当する区域

土砂災害防止法  
施行令第三条の  
基準に該当する  
区域

土石等の(移動)高さが1m以下の場合、  
土石等の移動による力が100kN/mを超える区域  
土石等の堆積の高さが3mを超える区域  
それ以外の区域



縮尺

1:2,500

自然現象  
の種類

告示番号

告示年月日

急傾斜地の崩壊

警戒区域：千葉県告示第228号  
特別警戒区域：千葉県告示第230号

令和3年3月30日

箇所番号

箇所名

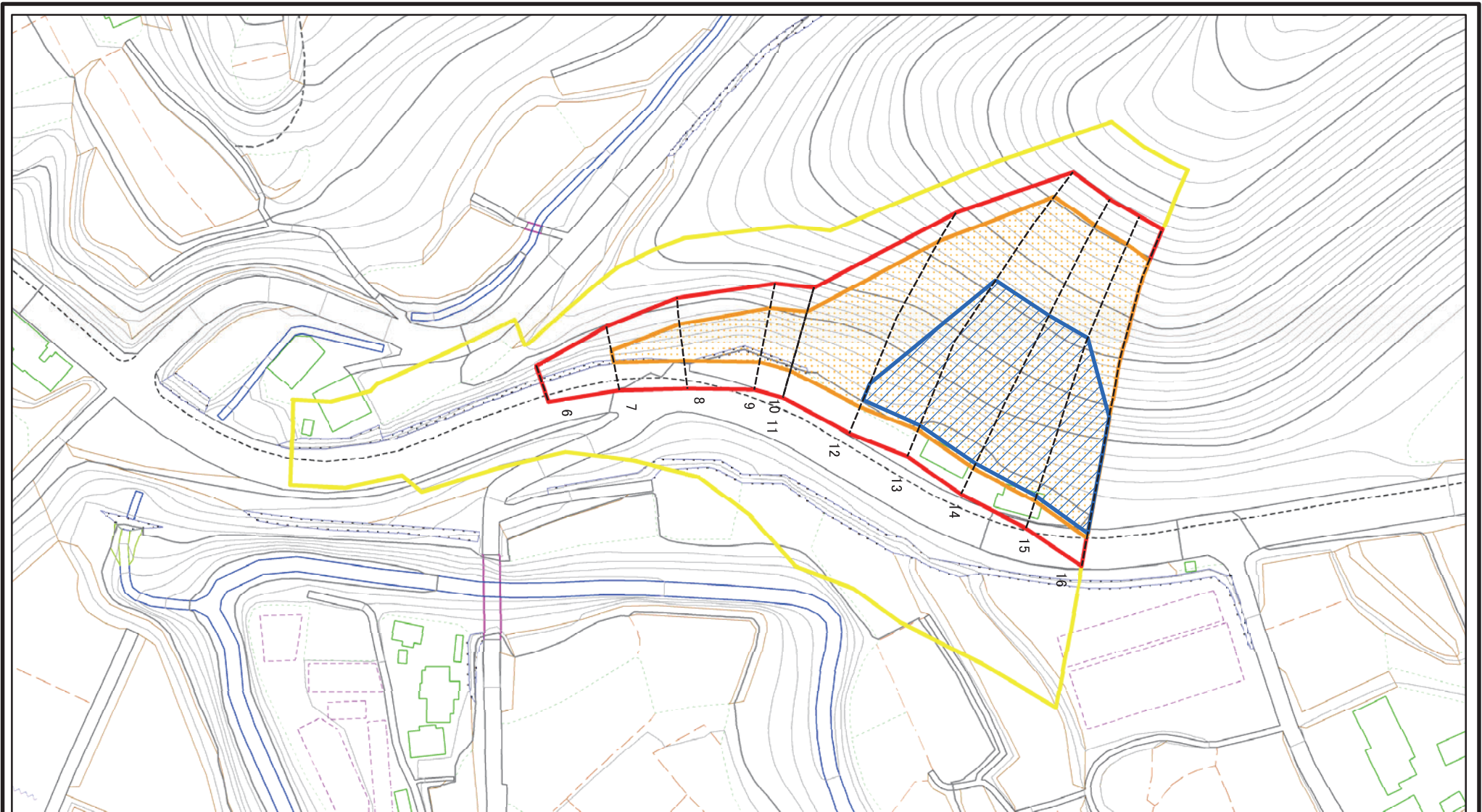
所在地

Ⅲ-0471

黒岩12

南房総市和田町黒岩

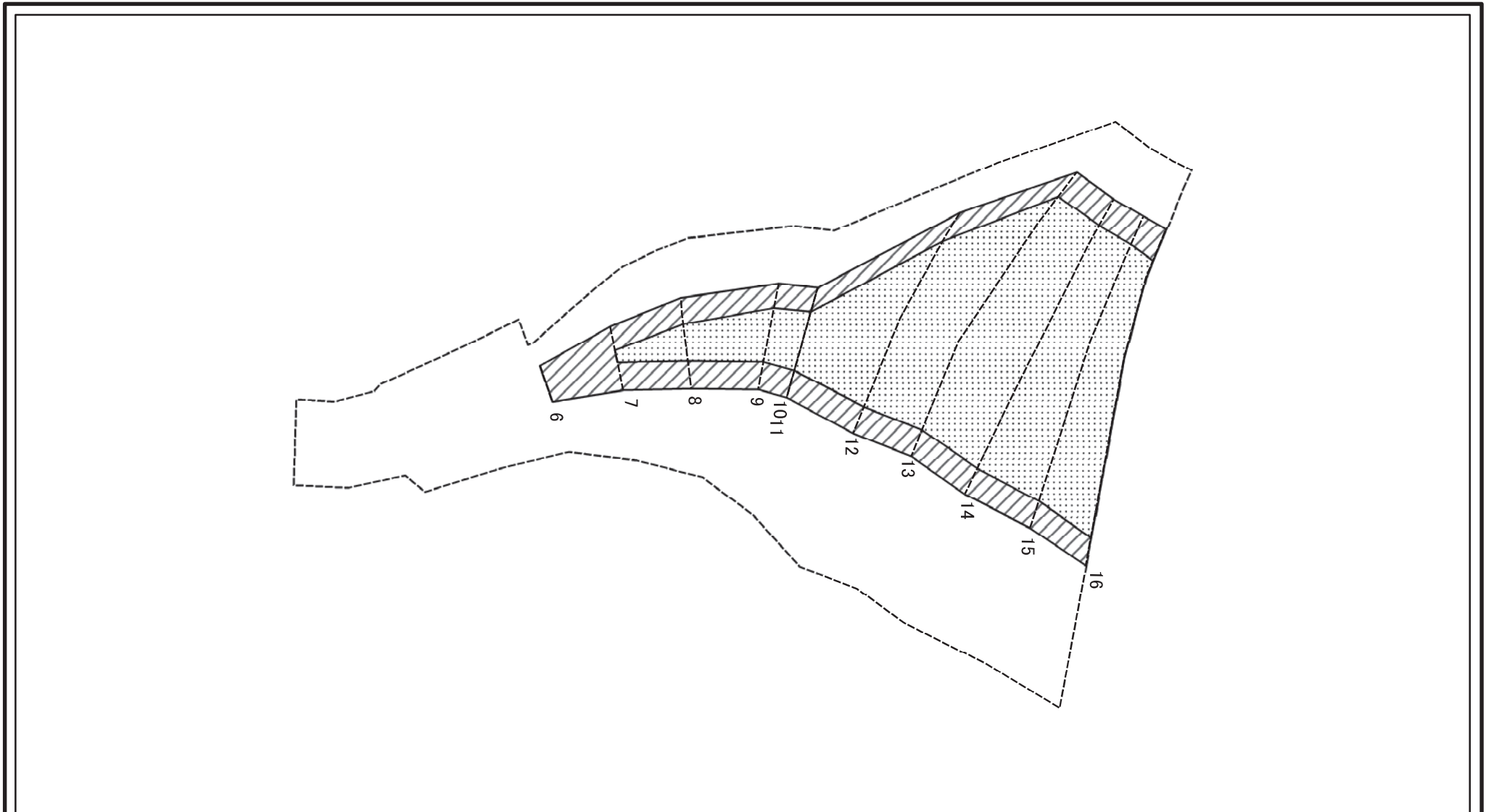
# 土砂災害警戒区域等の指定の告示に係る図書 (様式2) 参考図



図中の数字は横断測線番号を示す

<b>様式 2 (急)</b> 土砂災害警戒区域・土砂災害特別警戒区域 区域図 (参考図)	土砂災害防止法施行令第二条の基準に該当する区域		自然現象の種類 急傾斜地の崩壊 告示番号 告示年月日	Ⅲ-0471 黒岩12 南房総市和田町黒岩	
	土砂災害防止法施行令第三条の基準に該当する区域				警戒区域：千葉県告示第228号 特別警戒区域：千葉県告示第230号
	それ以外の区域				令和3年3月30日
	土砂等の(移動)高さが1m以下の場合、土砂等の移動による力が100kN/mを超える区域		縮尺	箇所番号	
	土砂等の堆積の高さが3mを超える区域		1:1,500	所在地	

# 土砂災害警戒区域等の指定の告示に係る図書（様式2-1）



0 25 50 100  
m

図中の数字は横断測線番号を示す

様式 2-1(急)  
土砂災害特別警戒区域の区域区分図  
(急傾斜地の崩壊に伴う土石等の移動により  
建築物の地上部に作用すると想定される力)

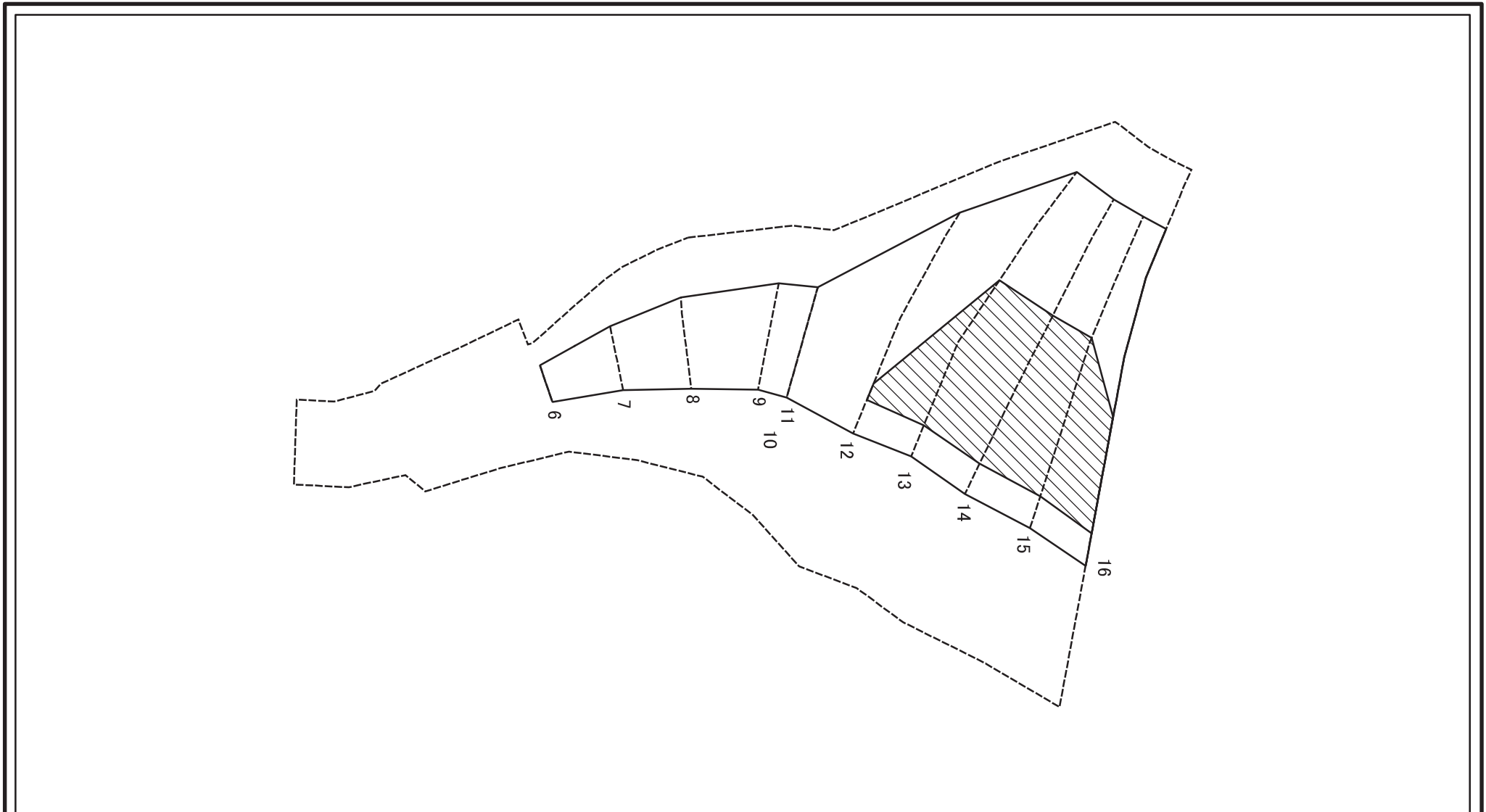
土砂災害防止法施行令第二条の基準に該当する区域	
土砂災害防止法 施行令第三条の 基準に該当する 区域	
それ以外の区域	

	自然現象 の種類
縮尺	告示番号
1:1,500	告示年月日

急傾斜地の崩壊	管所番号
警戒区域：千葉県告示第228号 特別警戒区域：千葉県告示第230号	管所名
令和3年3月30日	所在地

管所番号	Ⅲ-0471
管所名	黒岩12
所在地	南房総市和田町黒岩

# 土砂災害警戒区域等の指定の告示に係る図書（様式2-2）



図中の数字は横断測線番号を示す

<b>様式 2-2(急)</b> 土砂災害特別警戒区域の区域区分図 (急傾斜地の崩壊に伴う土石等の堆積により 建築物の地上部に作用すると想定される力)	土砂災害防止法施行令第二条の基準に該当する区域		縮尺 1:1,500	自然現象の種類	急傾斜地の崩壊	箇所番号	Ⅲ-0471
	土砂災害防止法施行令第三条の基準に該当する区域			告示番号	警戒区域：千葉県告示第228号 特別警戒区域：千葉県告示第230号	箇所名	黒岩12
	それ以外の区域			告示年月日	令和3年3月30日	所在地	南房総市和田町黒岩

