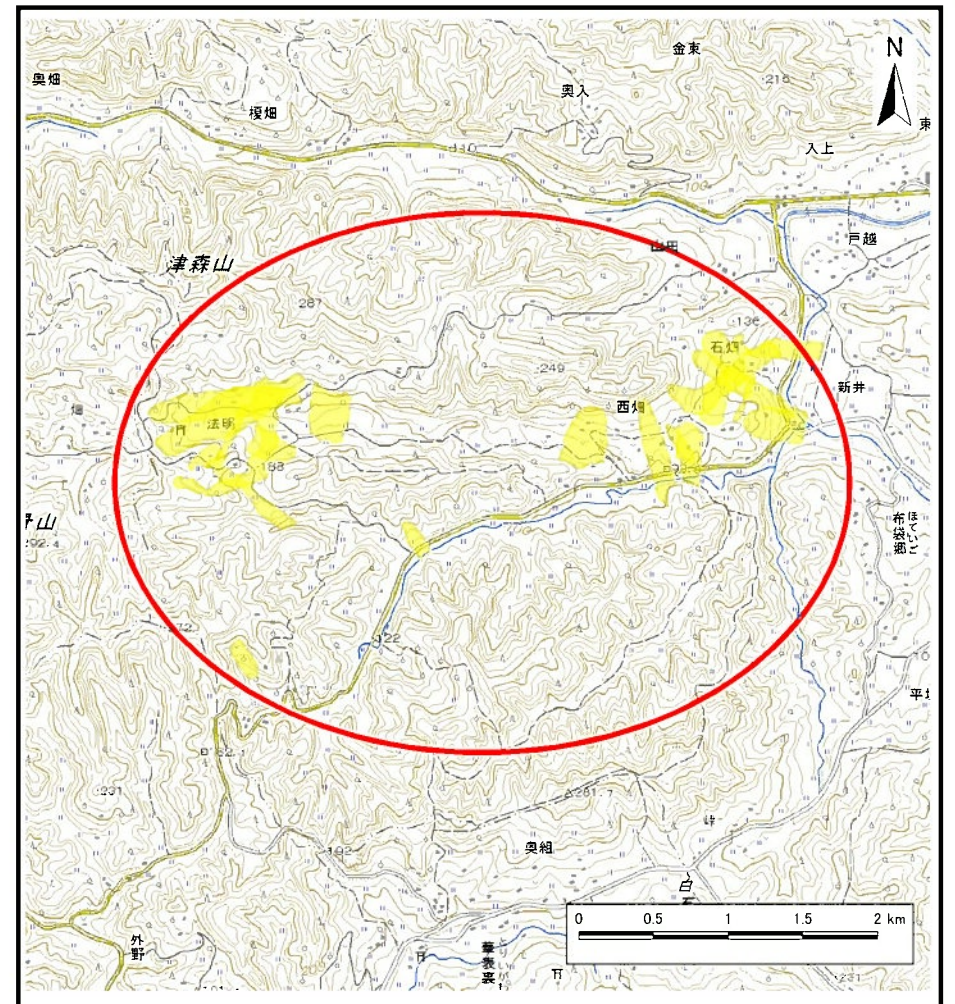


土砂災害警戒区域等の指定の告示に係る図書（様式1）



(1/200,000)



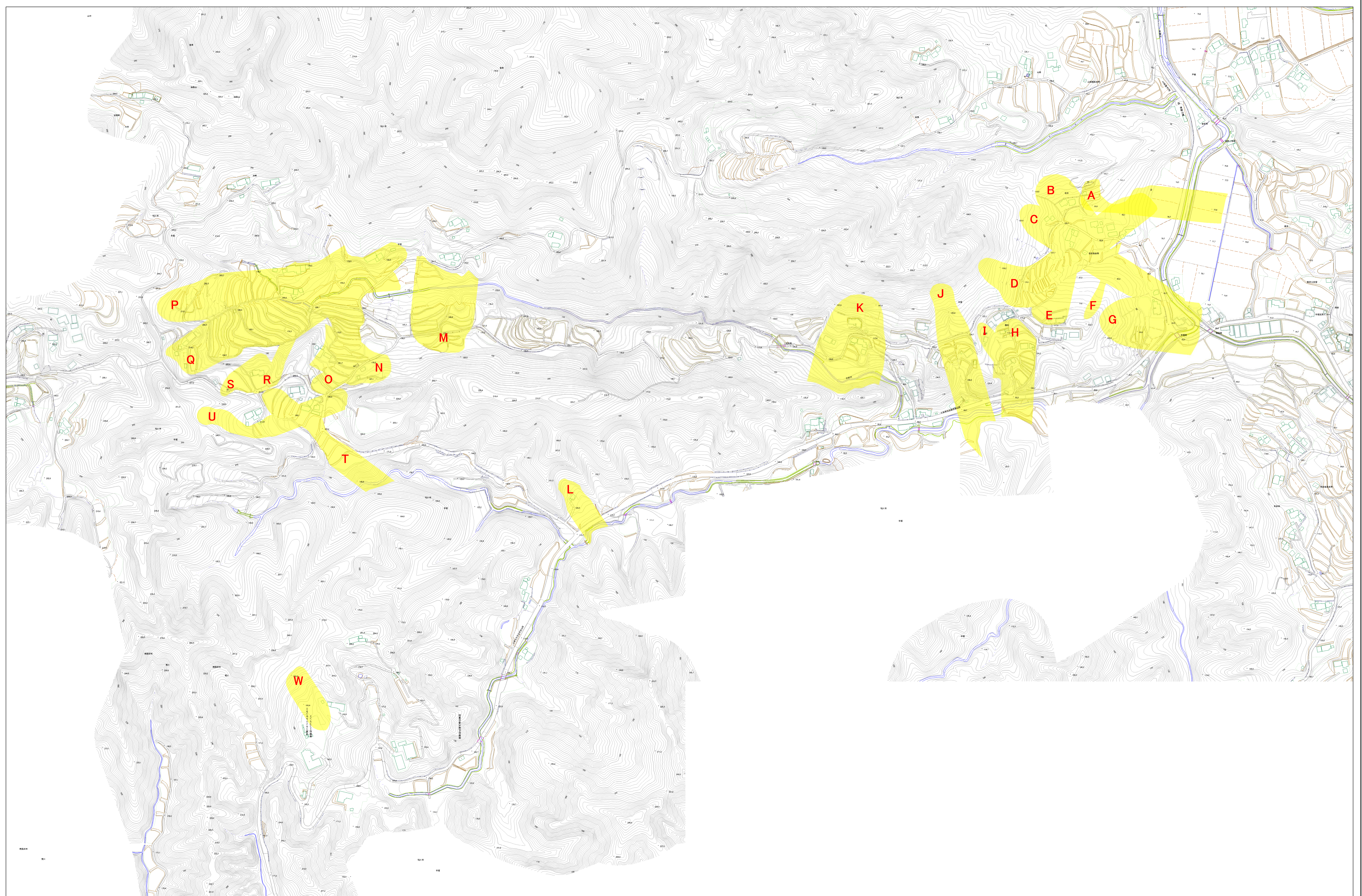
(1/25,000)

様式-1 (地)
土砂災害警戒区域 位置図

自然現象の種類	地滑り
箇所番号	59
箇所名	平塚
地滑り区域名	A~U,W
所在地	鴨川市平塚

この地図は、国土地理院長の承認を得て、同院発行の電子地形図25000及び電子地形図20万を複製したものである。（承認番号 平30情複、第1281号）

土砂災害警戒区域等の指定の告示に係る図書（様式2）



様式-2(地) 土砂災害警戒区域・土砂災害特別警戒区域 区域図	土砂災害防止法施行令第2条の基準に該当する区域(土砂災害警戒区域)	自然現象の発生	地溝川	箇所番号	59	箇所名	平塚
	土砂災害防止法施行令第3条の基準に該当する区域(土砂災害特別警戒区域)	河川	告示番号	警戒区域：千歳202号	地溝川区域名	A~U,W	
	告示年月日	1:2,500	告示年月日	令和3年3月29日	所在地	隼川市平塚	