

土砂災害警戒区域等の指定の告示に係る図書(様式1)



(1/200,000)

様式-1(地)
土砂災害警戒区域 位置図

自然現象の種類

地滑り

箇所番号

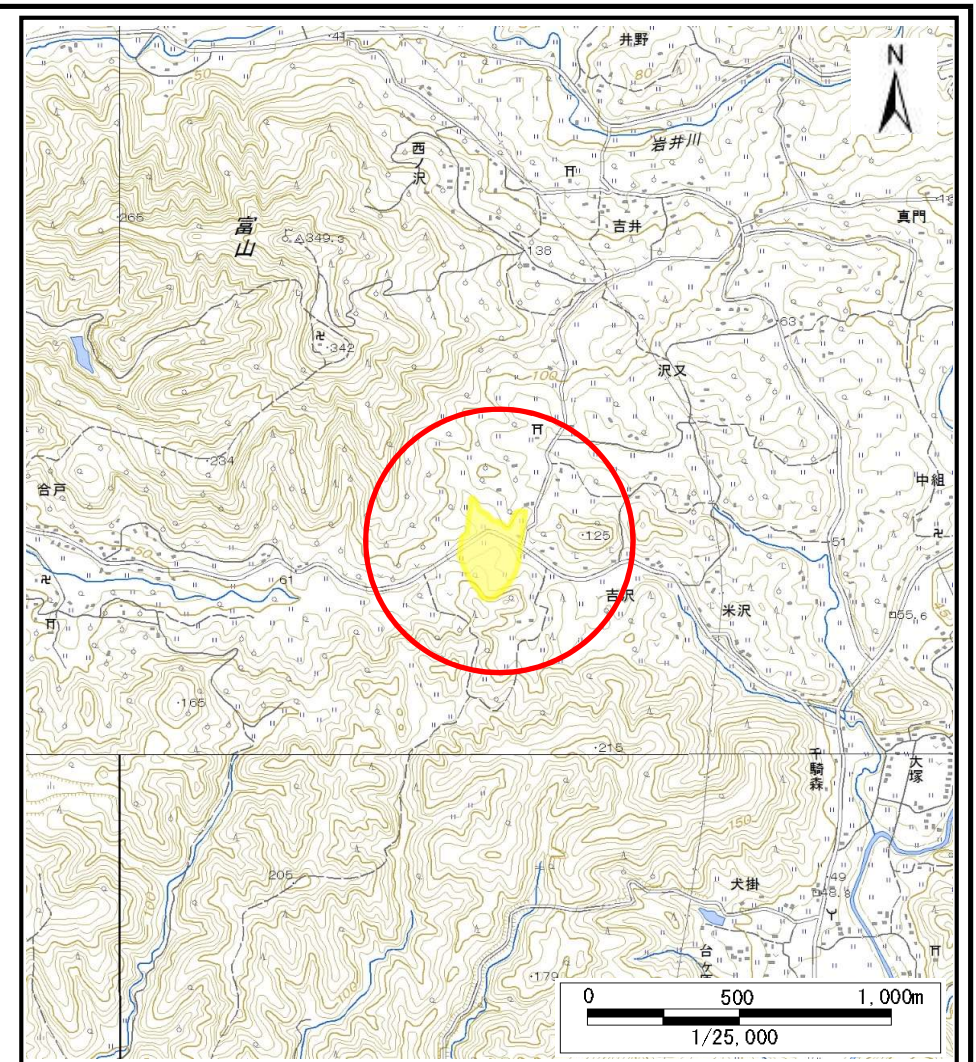
42

箇所名

白井

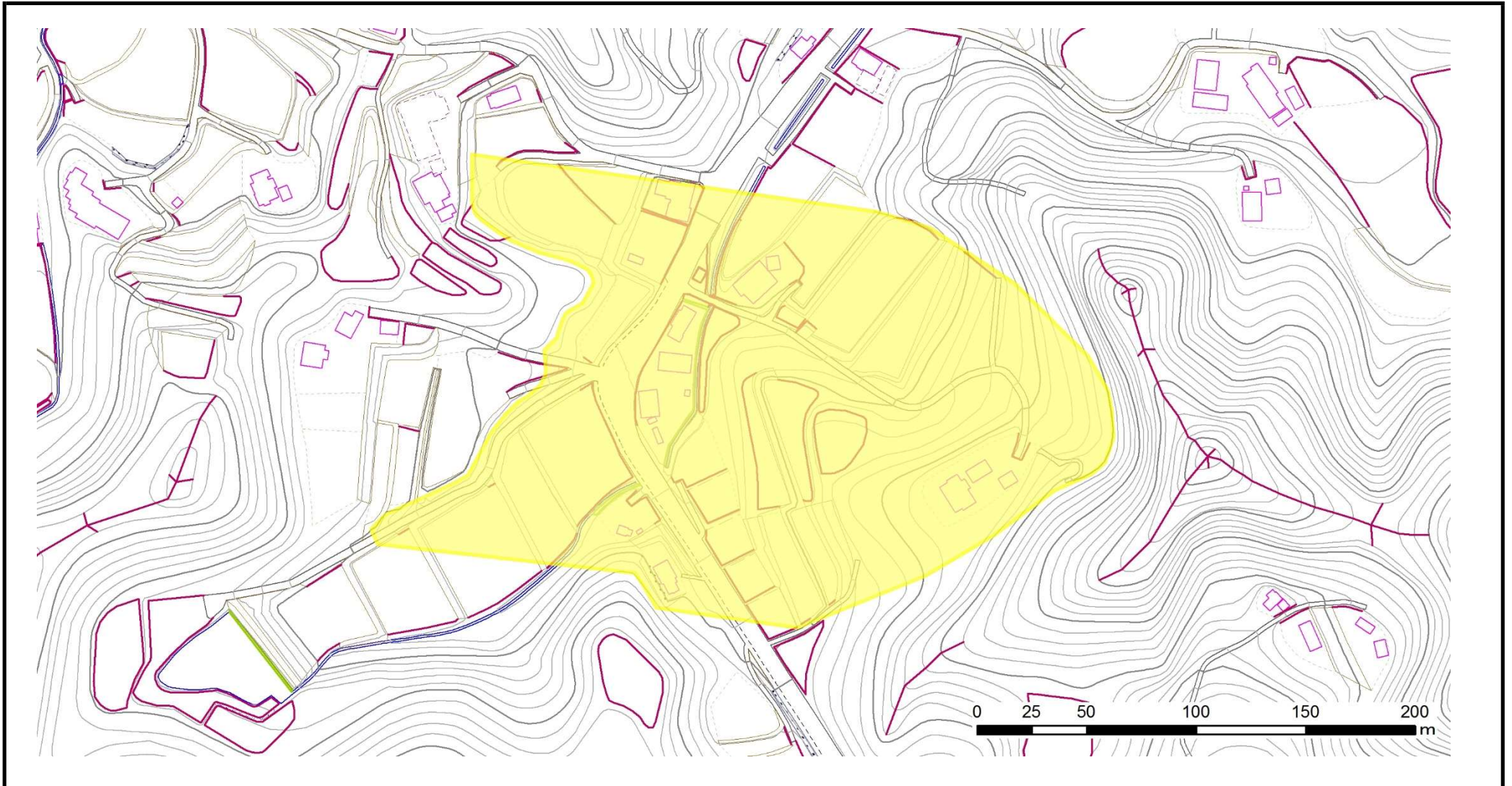
所在地

南房総市吉沢



(1/25,000)

土砂災害警戒区域等の指定の告示に係る図書(様式2)



土砂災害防止法施行第二条の基準に該当する区域(土砂災害警戒区域)			自然現象の種類	地滑り	箇所番号	42	箇所名	白井
			告示番号	警戒区域: 千第228号	地滑り区域名	A		
			縮尺 1:2,500	告示年月日	令和3年3月30日	所在地	南房総市吉沢	