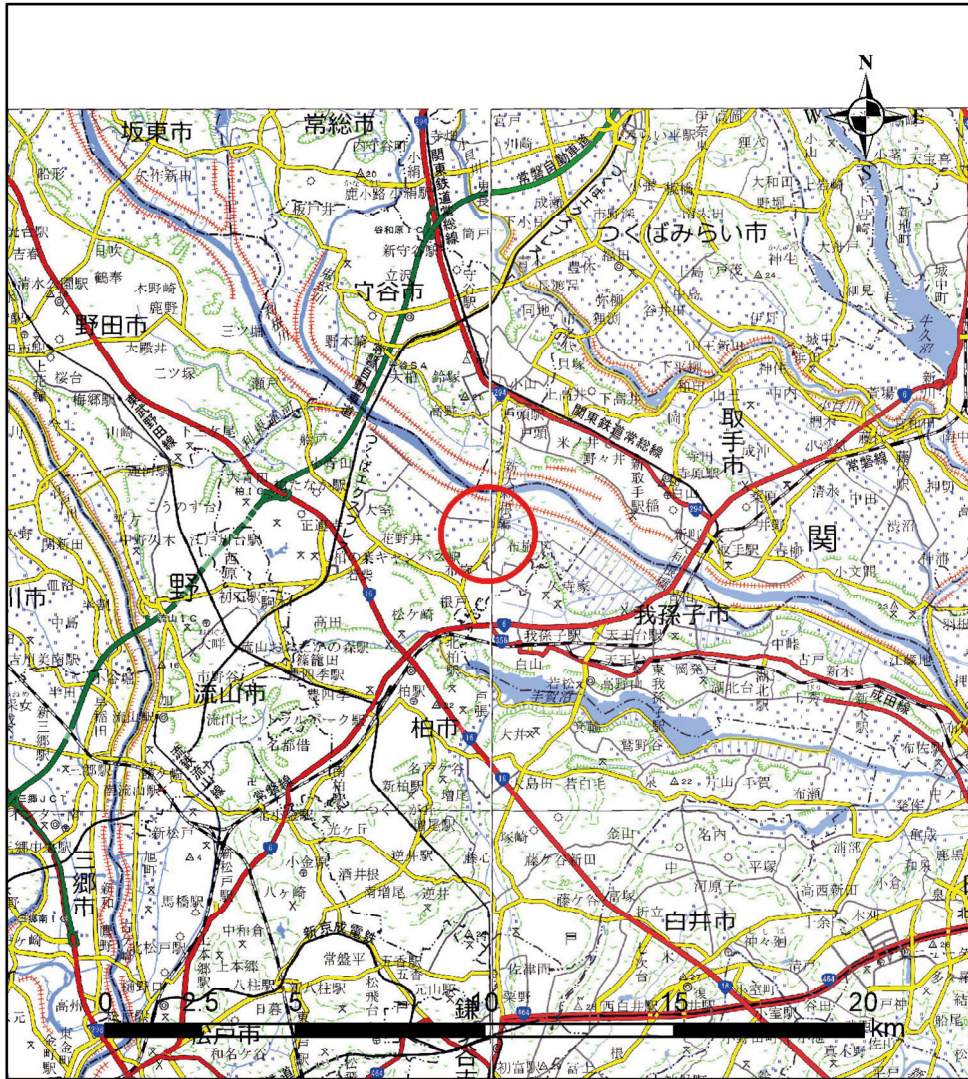
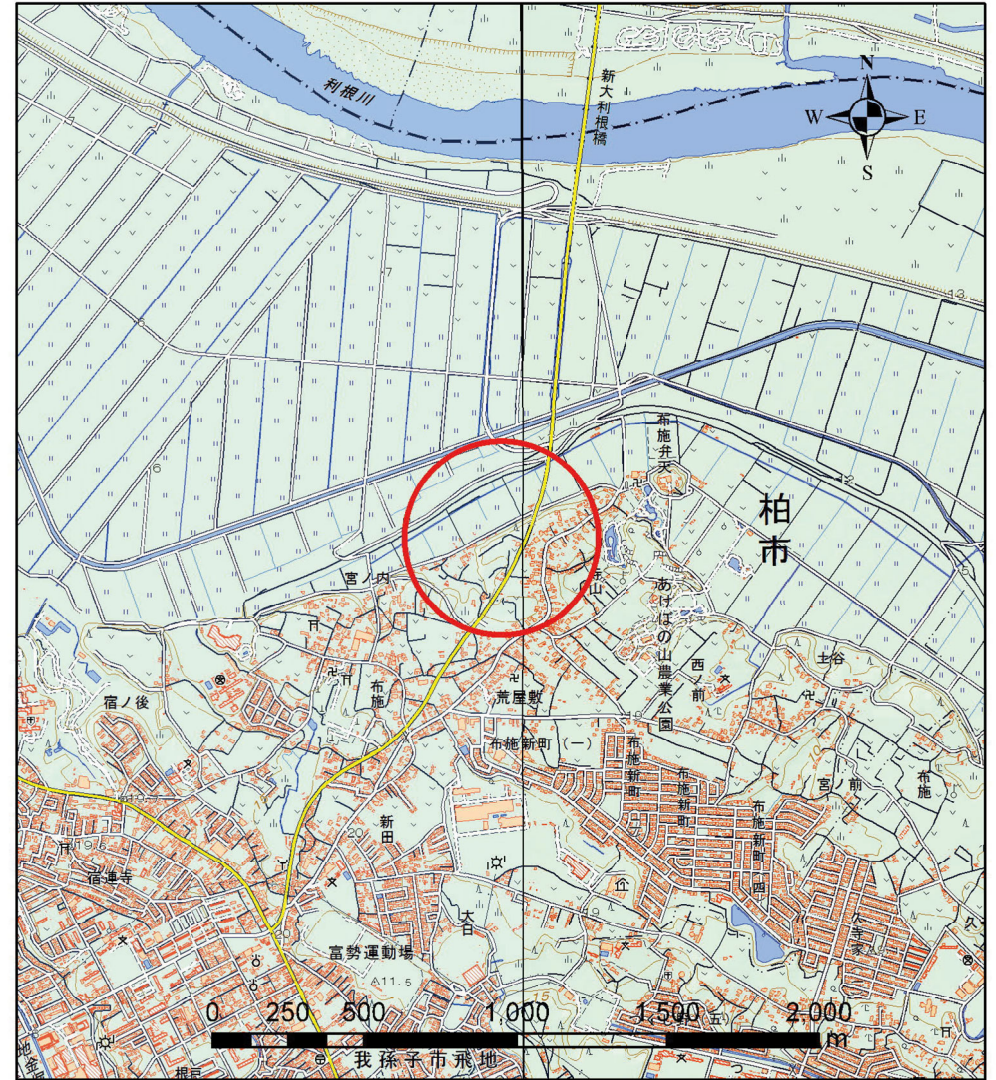


土砂災害警戒区域等の指定の告示に係る図書（様式1）



(1/200,000)



(1/25,000)

様式1(急)

土砂災害警戒区域・土砂災害特別警戒区域
位置図

自然現象の種類

箇所番号

箇所名

所在地

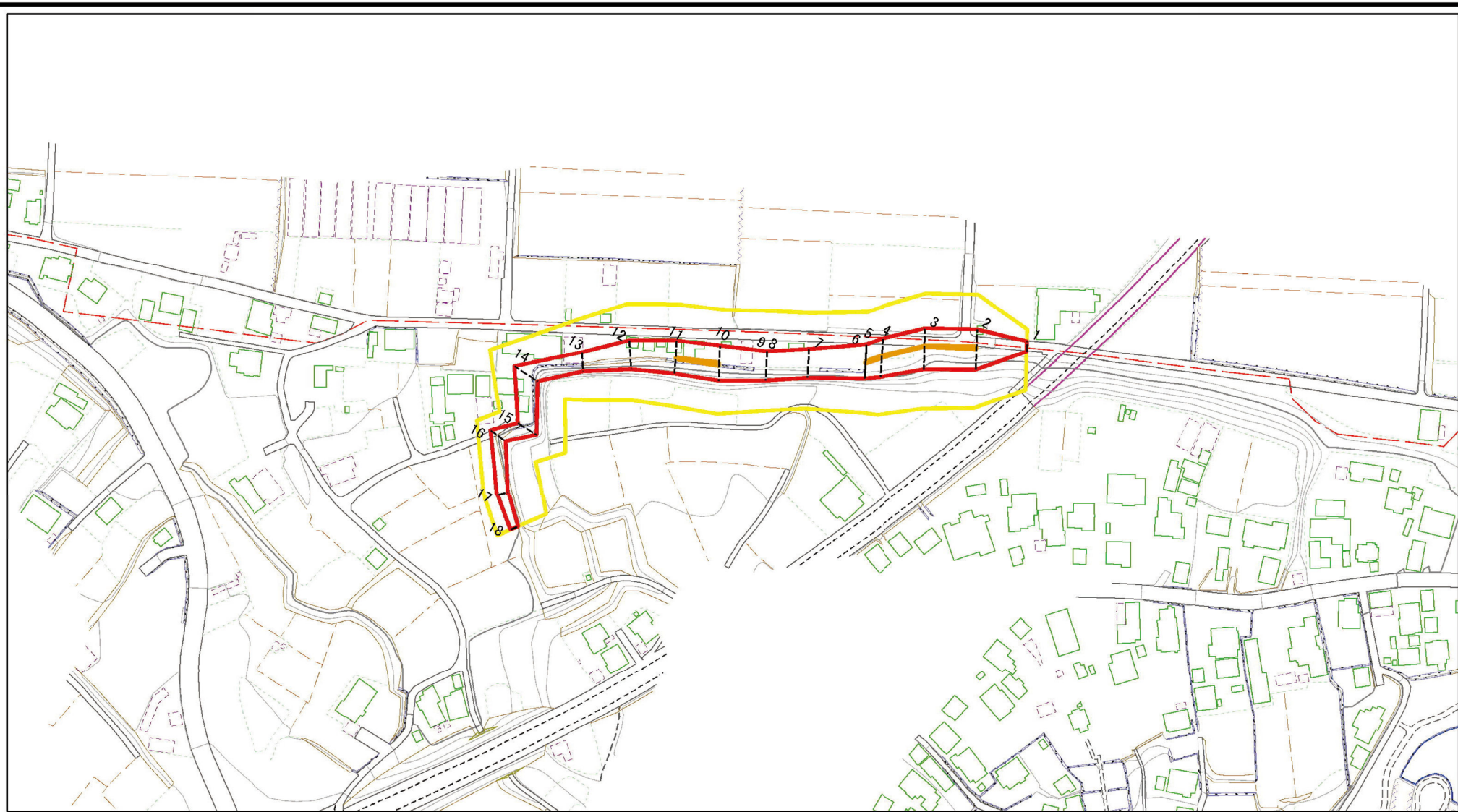
急傾斜地の崩壊

Ⅱ-1010

布施1

柏市布施、布施下

土砂災害警戒区域等の指定の告示に係る図書(様式2)



図中の数字は横断測線番号を示す

様式 2(急)

土砂災害警戒区域・土砂災害特別警戒区域
区域図

土砂災害防止法施行令第二条の基準に該当する区域



土砂災害防止法
施行令第三条の
基準に該当する
区域



それ以外の区域



縮尺

1:2,500

自然現象
の種類

急傾斜地の崩壊

告示番号

警戒区域:千葉県告示第16号
特別警戒区域:千葉県告示第19号

告示年月日

令和3年1月15日

箇所番号

II-1010

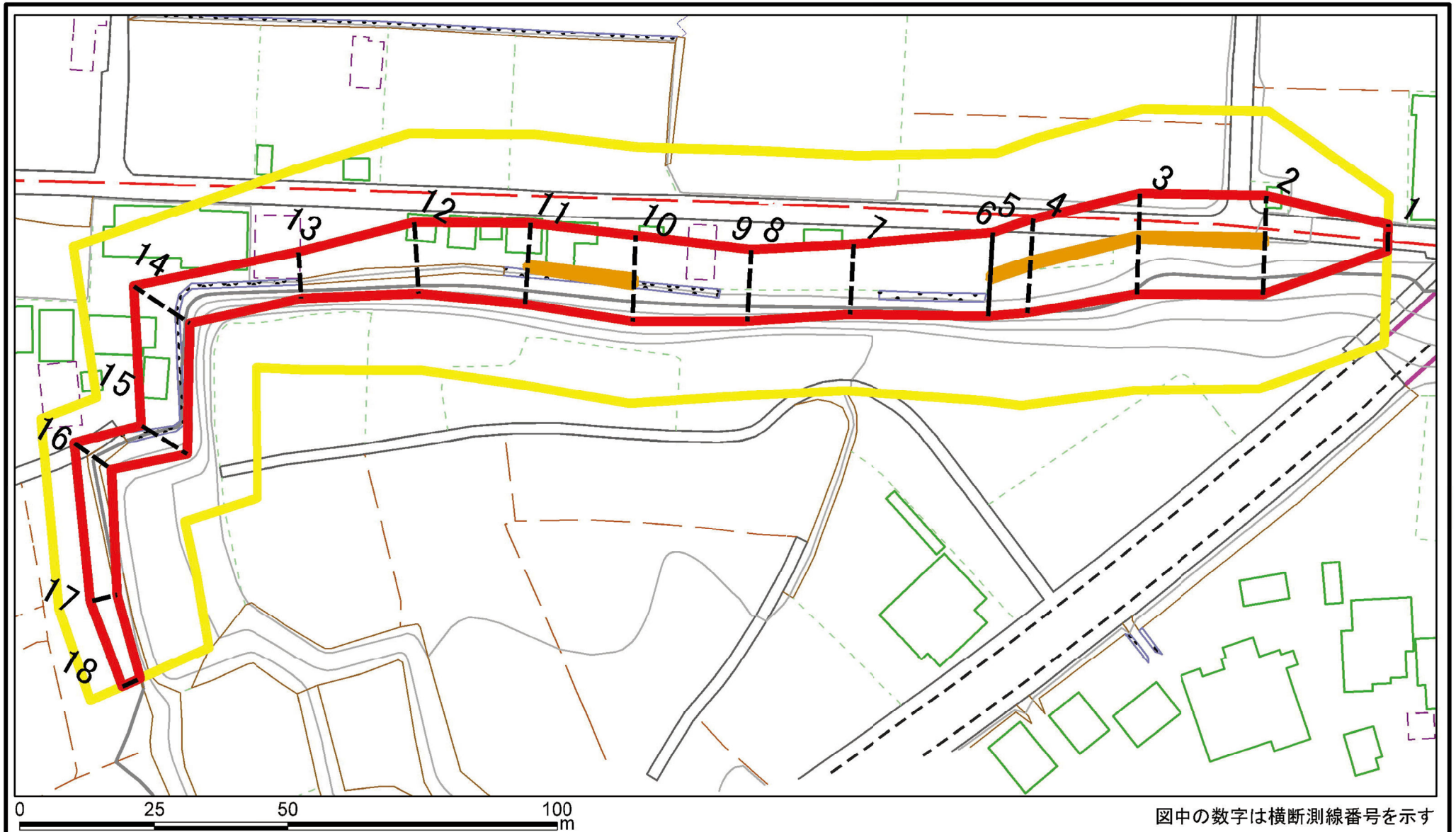
箇所名

布施1

所在地

柏市布施、布施下

土砂災害警戒区域等の指定の告示に係る図書(様式2)参考図



様式 2(急)

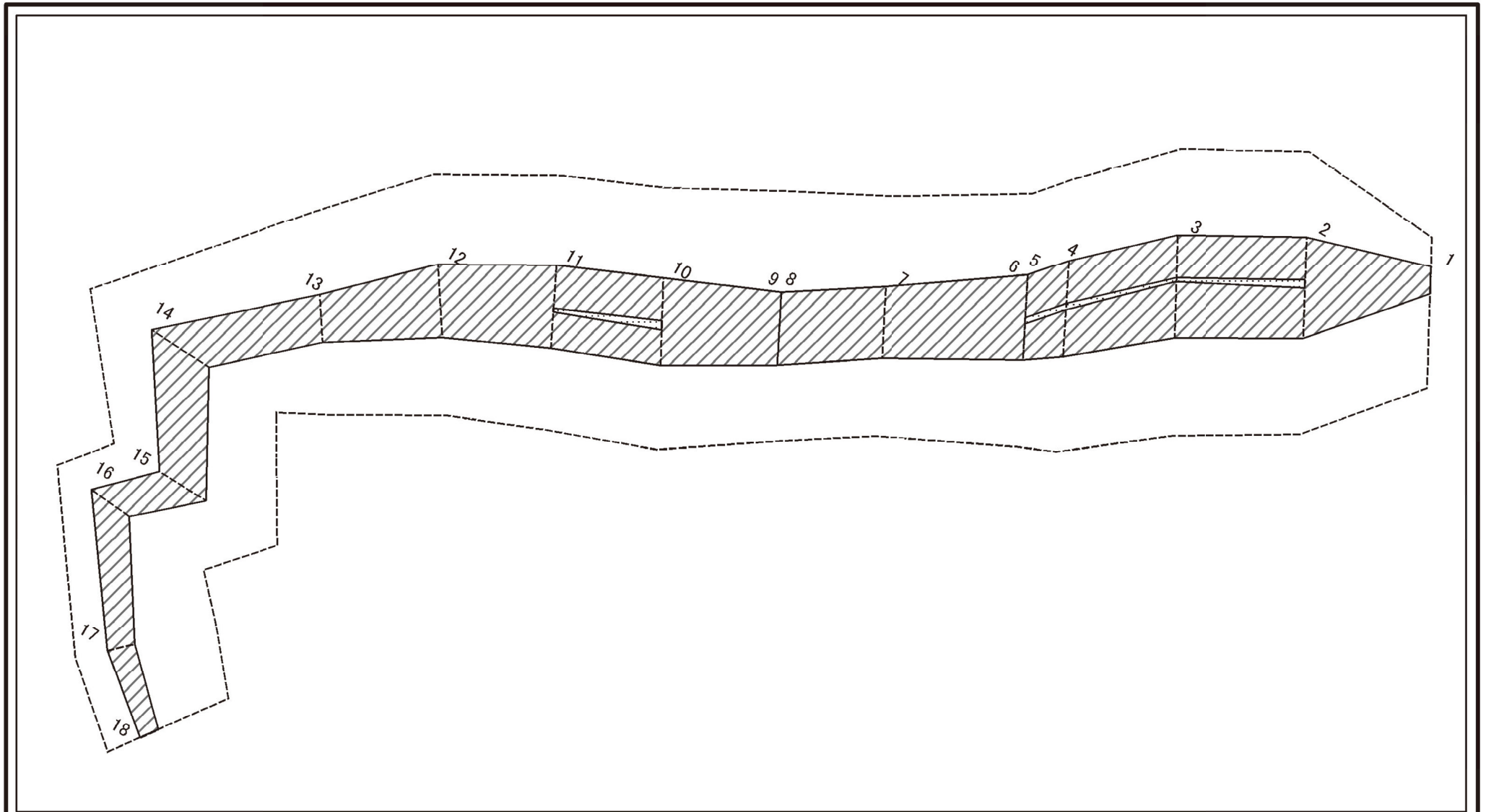
土砂災害警戒区域・土砂災害特別警戒区域
区域図(参考図)

土砂災害防止法施行令第二条の基準に該当する区域	
土砂災害防止法施行令第三条の基準に該当する区域	
それ以外の区域	

	縮尺
	1:1,000

自然現象の種類	急傾斜地の崩壊	箇所番号	II-1010
告示番号	警戒区域: 千葉県告示第16号 特別警戒区域: 千葉県告示第19号	箇所名	布施1
告示年月日	令和3年1月15日	所在地	柏市布施、布施下

土砂災害警戒区域等の指定の告示に係る図書（様式2-1）



図中の数字は横断測線番号を示す

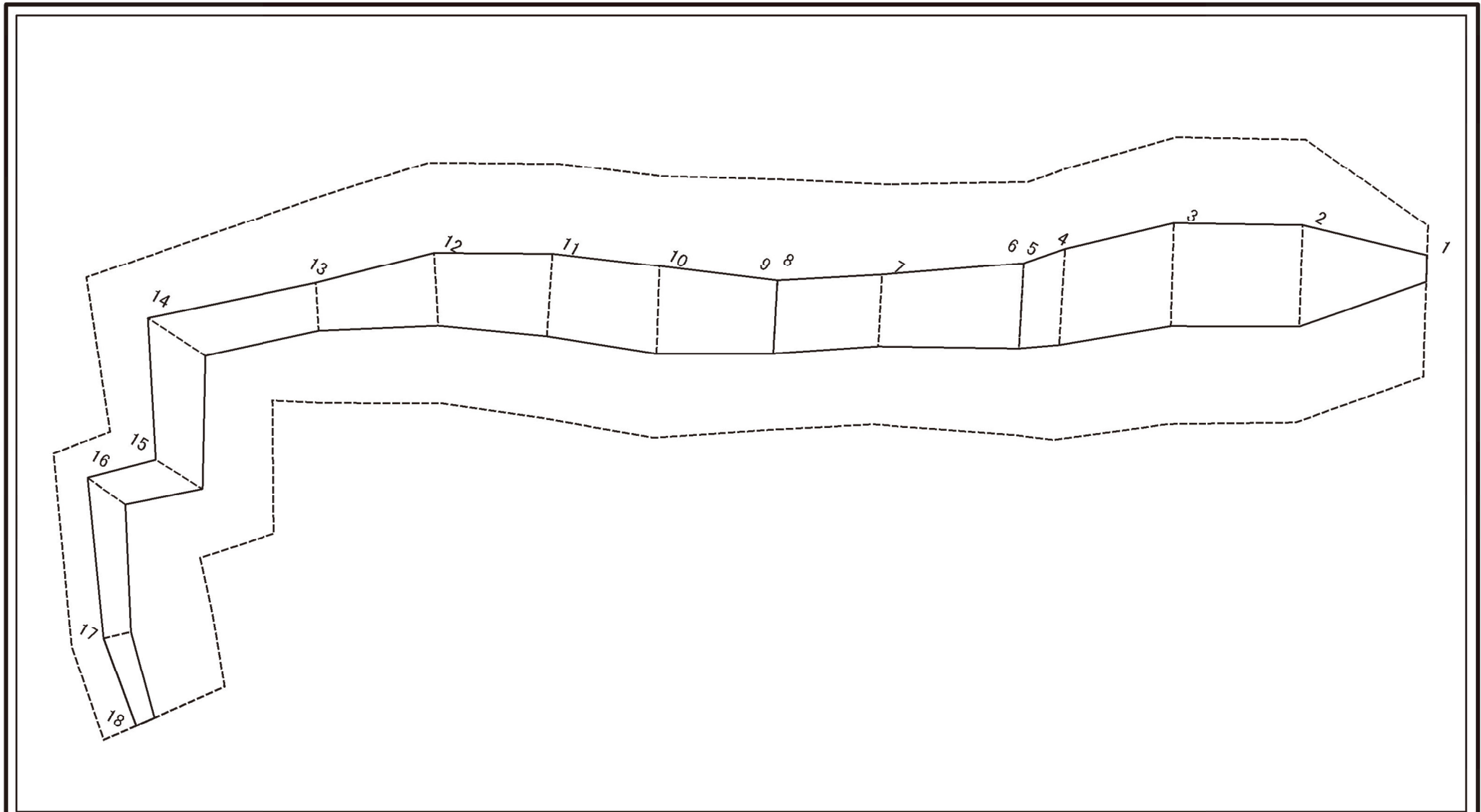
様式 2-1(急)
土砂災害特別警戒区域の区域区分図
(急傾斜地の崩壊に伴う土石等の移動により
建築物の地上部に作用すると想定される力)

土砂災害防止法施行令第二条の基準に該当する区域	
土砂災害防止法施行令第三条の基準に該当する区域	
それ以外の区域	

	縮尺
	1:1,000

自然現象の種類	急傾斜地の崩壊	箇所番号	II-1010
告示番号	警戒区域:千葉県告示第16号 特別警戒区域:千葉県告示第19号	箇所名	布施1
告示年月日	令和3年1月15日	所在地	柏市布施、布施下

土砂災害警戒区域等の指定の告示に係る図書（様式2-2）



図中の数字は横断測線番号を示す

様式 2-2(急)
土砂災害特別警戒区域の区域区分図
(急傾斜地の崩壊に伴う土石等の堆積により
建築物の地上部に作用すると想定される力)

土砂災害防止法施行令第二条の基準に該当する区域	
土砂災害防止法 施行令第三条の 基準に該当する 区域	
それ以外の区域	

縮尺
1:1,000

自然現象の種類	急傾斜地の崩壊	箇所番号	II-1010
告示番号	警戒区域:千葉県告示第16号 特別警戒区域:千葉県告示第19号	箇所名	布施1
告示年月日	令和3年1月15日	所在地	柏市布施、布施下

土砂災害警戒区域等の指定の告示に係る図書(様式3)

(1/1)

横断測線の区間	土石等の移動により建築物の地上部に作用すると想定される力				土石等の堆積により建築物の地上部に作用すると想定される力				横断測線の区間	土石等の移動により建築物の地上部に作用すると想定される力				土石等の堆積により建築物の地上部に作用すると想定される力			
	土石等の(移動)高さが1m以下の場合、土石等の移動による力が100kN/m ² を超える区域		それ以外の区域		土石等の堆積の高さが3mを超える区域		それ以外の区域			土石等の(移動)高さが1m以下の場合、土石等の移動による力が100kN/m ² を超える区域	それ以外の区域		土石等の堆積の高さが3mを超える区域		それ以外の区域		
			力の大きさのうち最大のもの (kN/m ²)	土石等の高さ (m)			力の大きさのうち最大のもの (kN/m ²)	土石等の高さ (m)							力の大きさのうち最大のもの (kN/m ²)	土石等の高さ (m)	力の大きさのうち最大のもの (kN/m ²)
1 ~ 2	-	-	100.00	1.00	-	-	11.01	2.06	~								
2 ~ 3	103.82	1.00	100.00	1.00	-	-	11.01	2.06	~								
3 ~ 4	103.14	1.00	100.00	1.00	-	-	11.16	2.09	~								
4 ~ 5	104.13	1.00	100.00	1.00	-	-	12.31	2.30	~								
6 ~ 7	-	-	100.00	1.00	-	-	14.03	2.62	~								
7 ~ 8	-	-	92.13	1.00	-	-	14.48	2.70	~								
9 ~ 10	-	-	100.00	1.00	-	-	14.48	2.70	~								
10 ~ 11	106.24	1.00	100.00	1.00	-	-	13.17	2.46	~								
11 ~ 12	-	-	100.00	1.00	-	-	13.94	2.61	~								
12 ~ 13	-	-	93.32	1.00	-	-	15.62	2.92	~								
13 ~ 14	-	-	92.26	1.00	-	-	15.62	2.92	~								
14 ~ 15	-	-	92.26	1.00	-	-	13.19	2.46	~								
15 ~ 16	-	-	82.40	1.00	-	-	9.91	1.85	~								
16 ~ 17	-	-	75.12	1.00	-	-	10.12	1.89	~								
17 ~ 18	-	-	58.81	1.00	-	-	11.38	2.13	~								
~									~								
~									~								
~									~								
~									~								
~									~								
~									~								
~									~								
~									~								
~									~								
~									~								
~									~								
~									~								
~									~								

様式3(急) 建築物の構造の規制に必要な衝撃に関する事項	自然現象の種類	急傾斜地の崩壊	箇所番号	Ⅱ-1010
	告示番号	警戒区域: 千葉県告示第16号 特別警戒区域: 千葉県告示第19号	箇所名	布施1
	告示年月日	令和3年1月15日	所在地	柏市布施、布施下