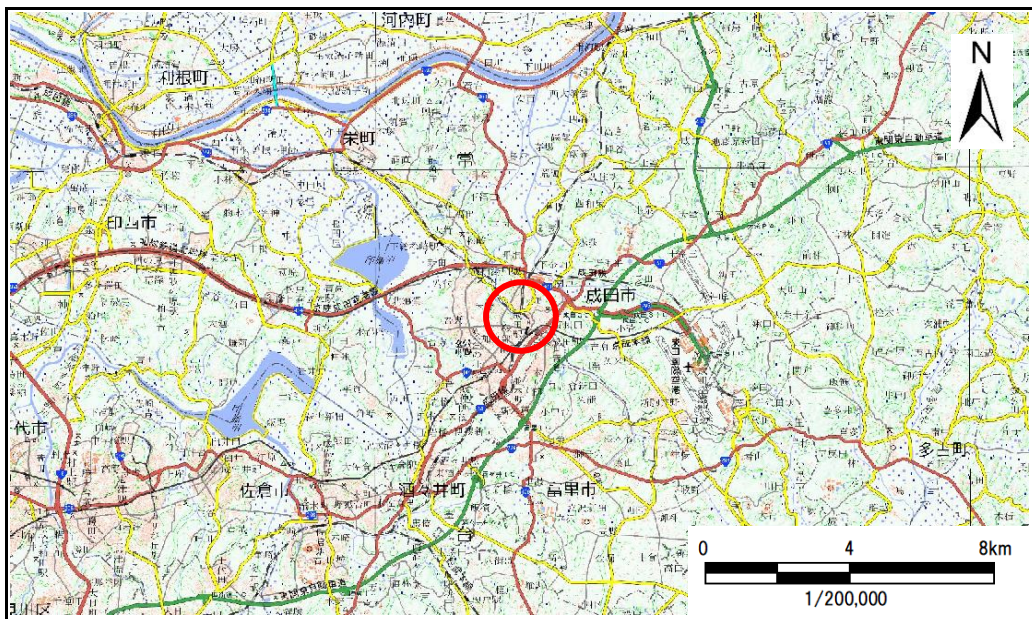


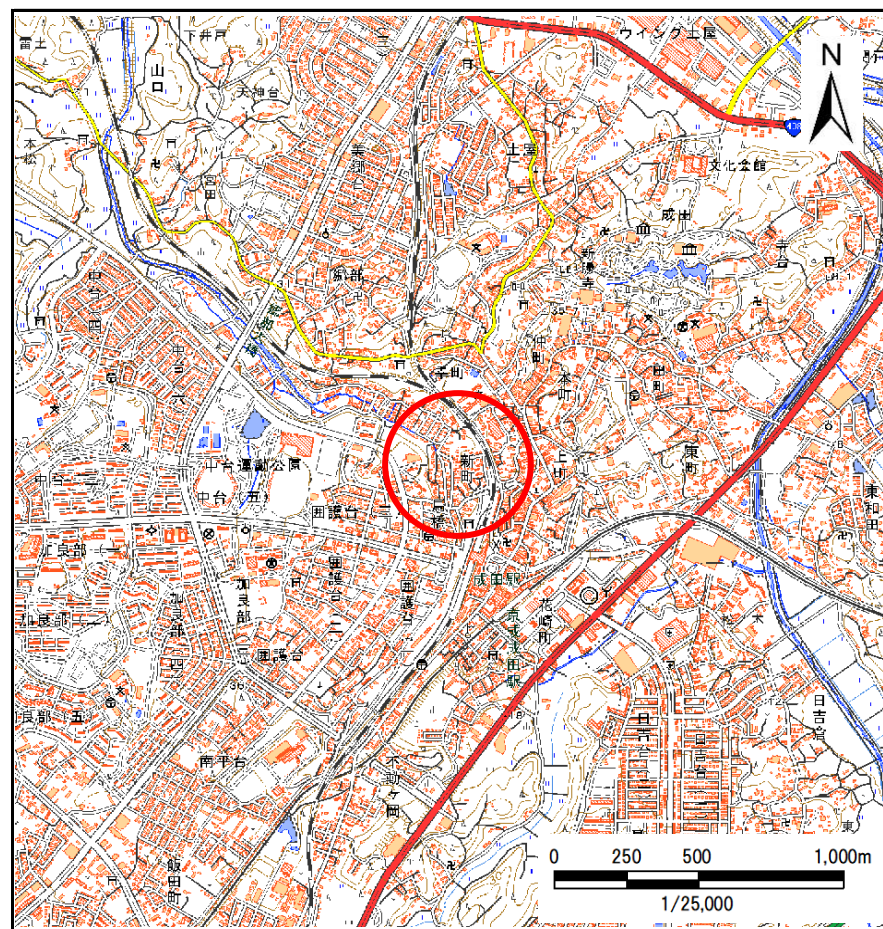
土砂災害防止に関する基礎調査(急傾斜地の崩壊)

表紙 概況、位置図

自然現象の種類	急傾斜地の崩壊
箇所番号	I-061K2266
箇所名	
所在地	成田市新町
調査機関	千葉県成田土木事務所



概況図(S=1:200,000)

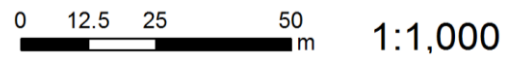
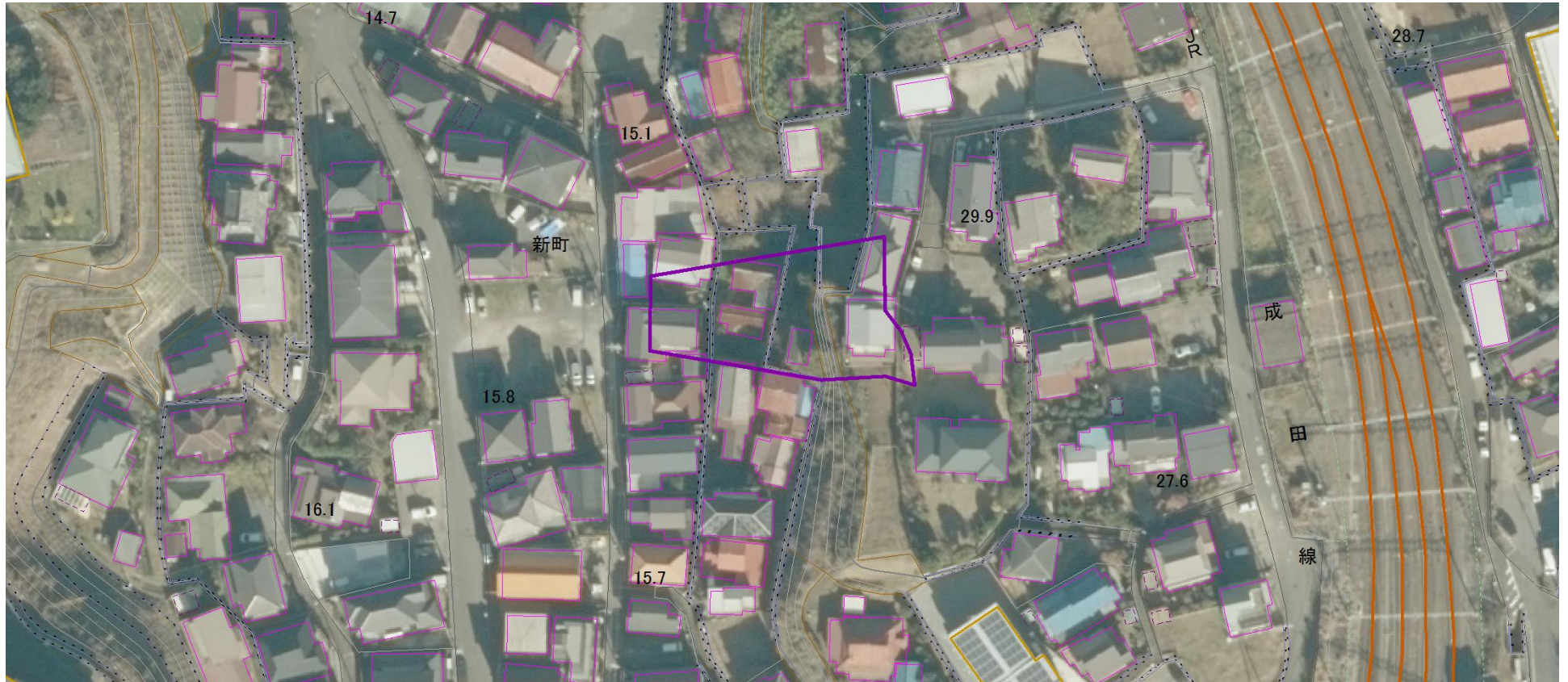


位置図(S=1:25,000)


土砂災害警戒区域・特別警戒区域図(急傾斜地の崩壊) 成田市新町地区



箇所番号	I-061K2266		基礎調査予定箇所
箇所名			
所在地	成田市新町		





箇所番号	I-061K2266		基礎調査予定箇所
箇所名			
所在地	成田市新町		

