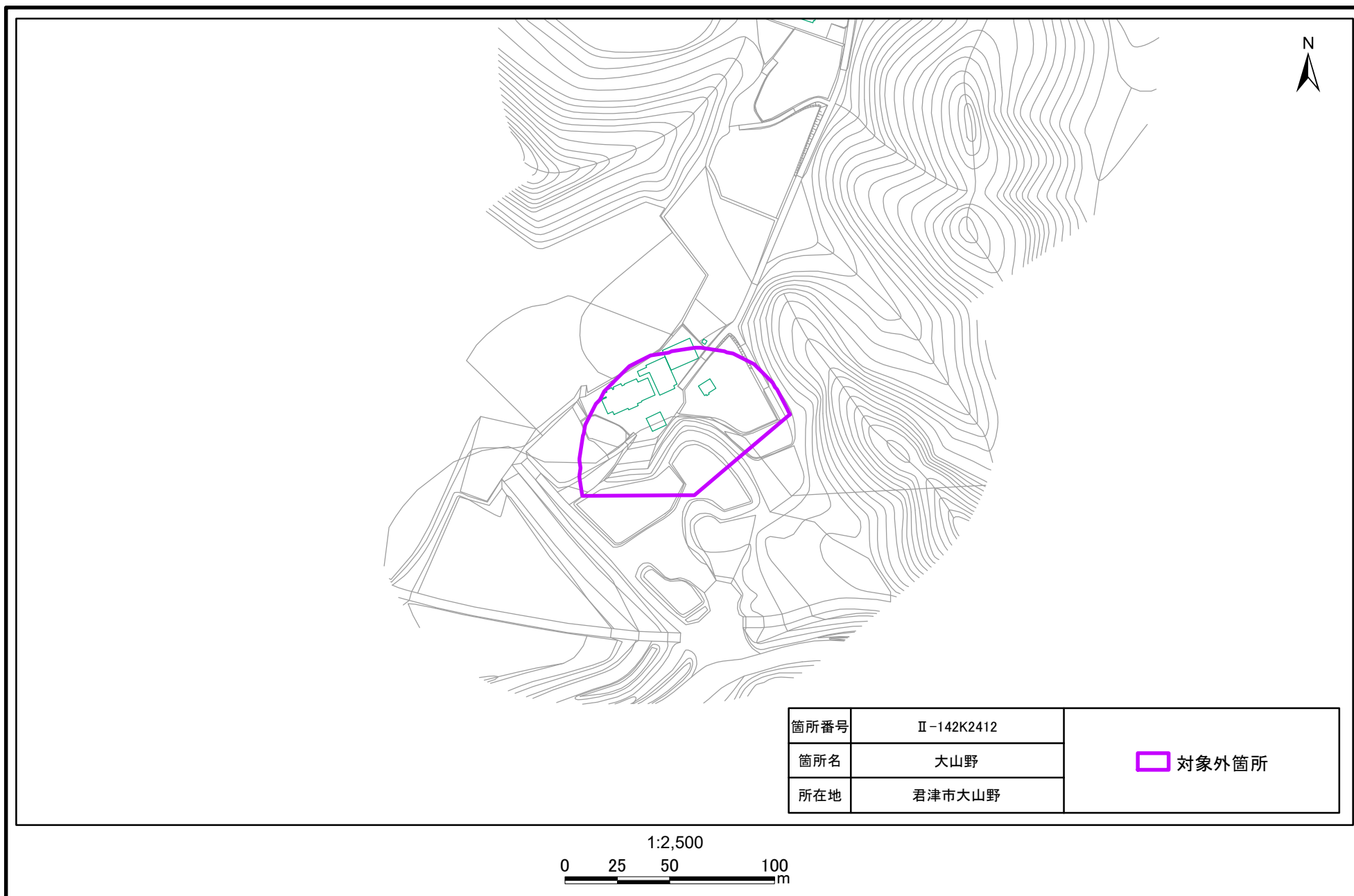
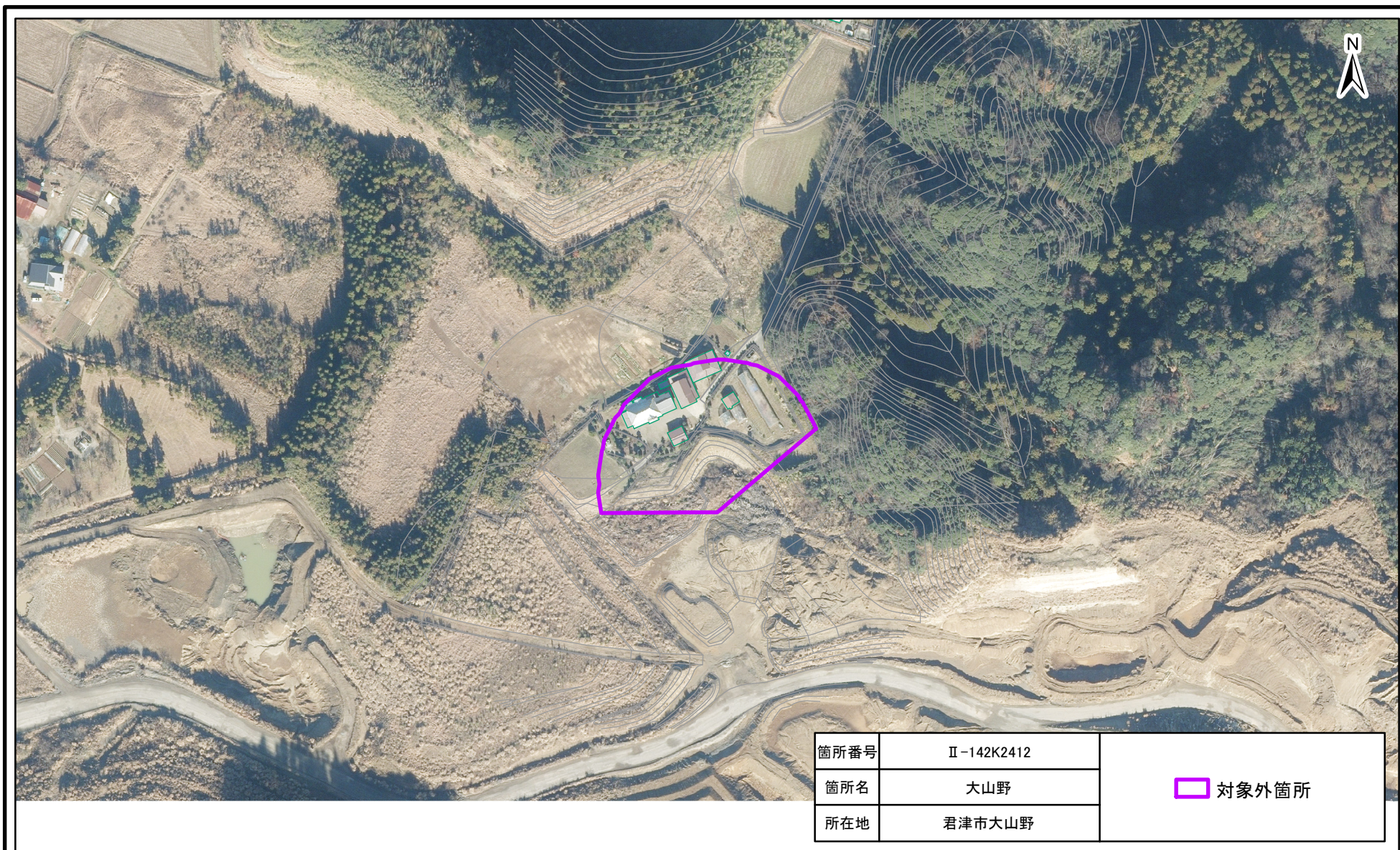


土砂災害警戒区域・特別警戒区域(急傾斜地の崩壊)大山野



箇所番号	II-142K2412	□ 対象外箇所
箇所名	大山野	
所在地	君津市大山野	

土砂災害警戒区域・特別警戒区域(急傾斜地の崩壊)大山野



1:2,500
0 25 50 100
m