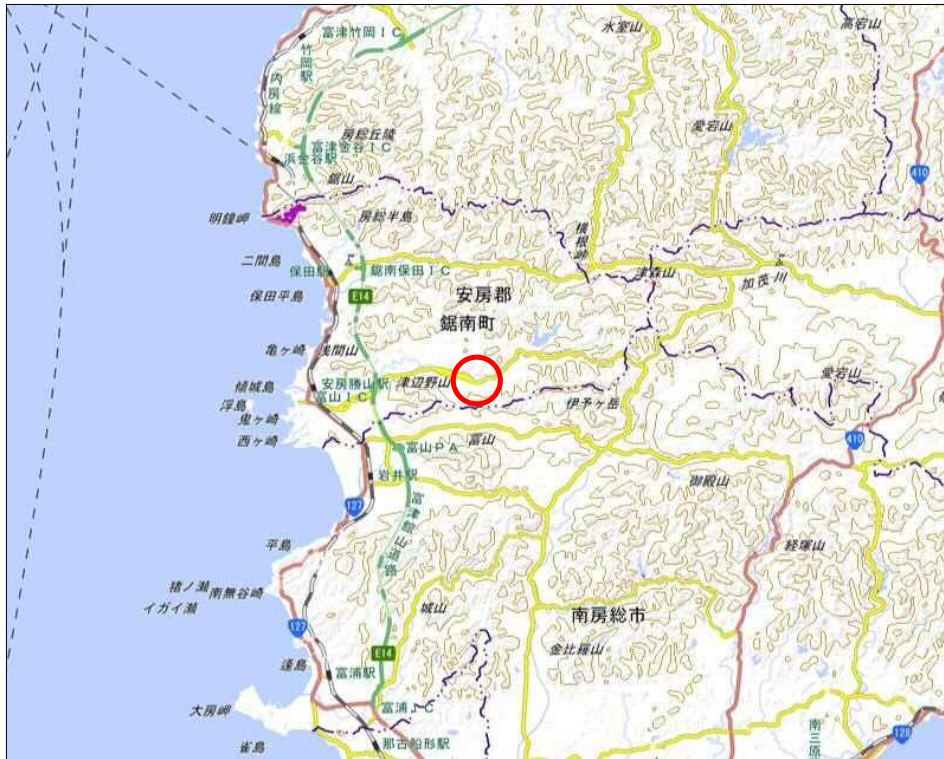
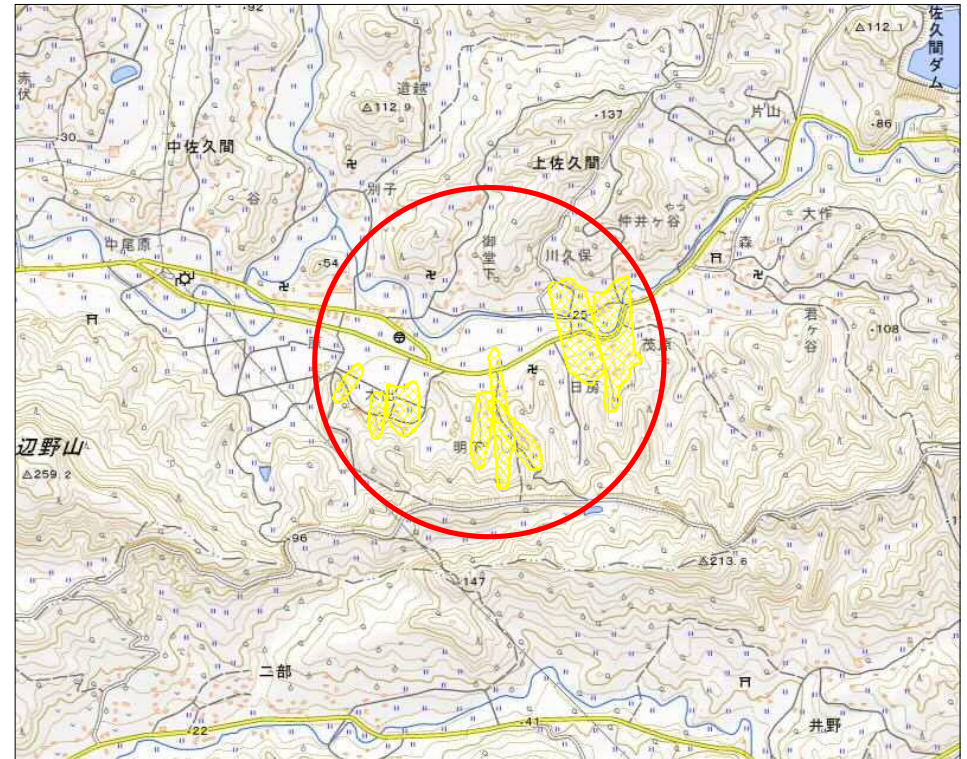


## 土砂災害警戒区域等の指定の告示に係る図書（様式1）



(1/200,000)

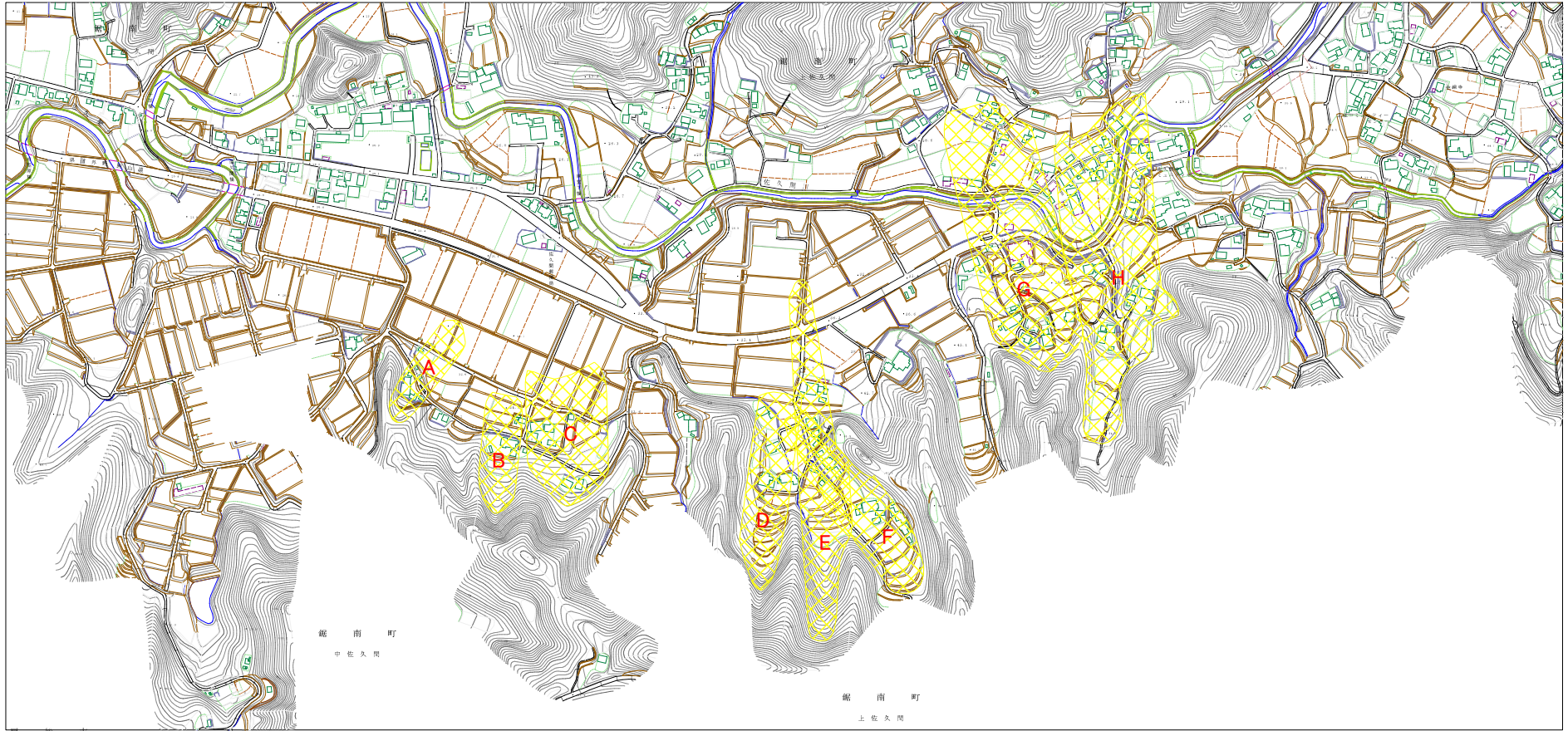


(1/25,000)

様式-1(地)  
土砂災害警戒区域・土砂災害特別警戒区域 位置図

|         |            |
|---------|------------|
| 自然現象の種類 | 地滑り        |
| 箇所番号    | 155        |
| 箇所名     | 明下         |
| 地滑り区域名  | A~H        |
| 所在地     | 安房郡鋸南町上佐久間 |

## 土砂災害警戒区域等の指定の告示に係る図書（様式2）

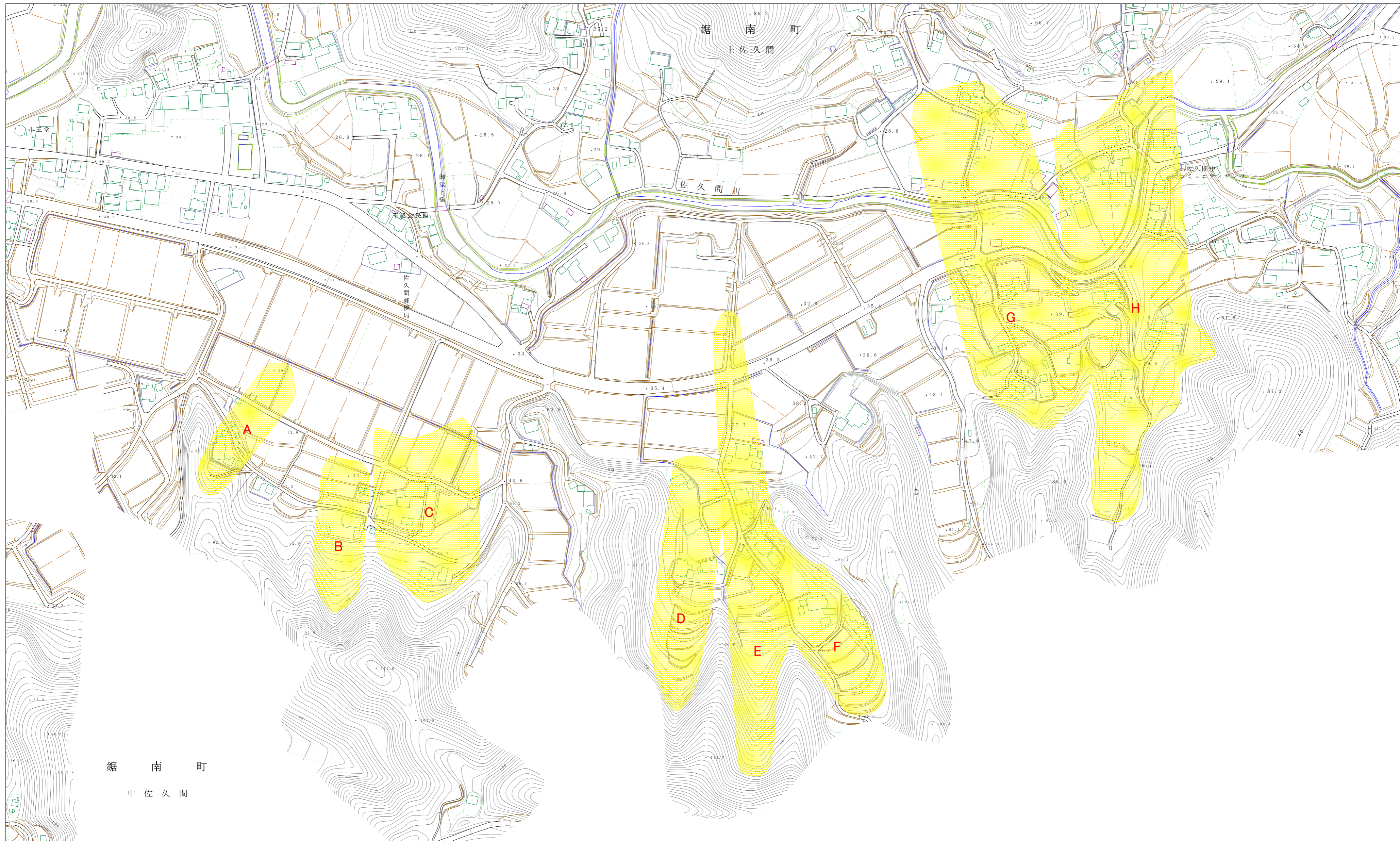


様式－2(地) 土砂災害警戒区域・土砂災害特別警戒区域 区域図

0 25 50 100m

|                                   |                                     |                  |         |          |             |            |     |    |
|-----------------------------------|-------------------------------------|------------------|---------|----------|-------------|------------|-----|----|
| 土砂災害防止法施行令第二条の基準に該当する区域(土砂災害警戒区域) |                                     | <br>縮尺<br>1/7500 | 自然現象の種類 | 地滑り      | 箇所番号        | 155        | 箇所名 | 明下 |
|                                   | 土砂災害防止法施行令第三条の基準に該当する区域(土砂災害特別警戒区域) |                  |         | 告示番号     | 警戒区域:千第246号 | 地滑り区域名     | A～H |    |
|                                   |                                     |                  | 告示年月日   | 令和3年4月6日 | 所在地         | 安房郡鋸南町上佐久間 |     |    |

土砂災害警戒区域等の指定の告示に係る図書（様式2）



鋸南町  
中佐久間

様式-2(地) 土砂災害警戒区域・土砂災害特別警戒区域 区域図

0 25 50 100m

|                                     |              |   |         |             |        |            |     |    |
|-------------------------------------|--------------|---|---------|-------------|--------|------------|-----|----|
| 土砂災害防止法施行令第二条の基準に該当する区域(土砂災害警戒区域)   | 縮尺<br>1/2500 | N | 自然現象の種類 | 地滑り         | 箇所番号   | 155        | 箇所名 | 明下 |
|                                     |              |   | 告示番号    | 警戒区域：千第246号 | 地滑り区域名 | A~H        |     |    |
| 土砂災害防止法施行令第三条の基準に該当する区域(土砂災害特別警戒区域) |              |   | 告示年月日   | 令和3年4月6日    | 所在地    | 安房郡鋸南町上佐久間 |     |    |