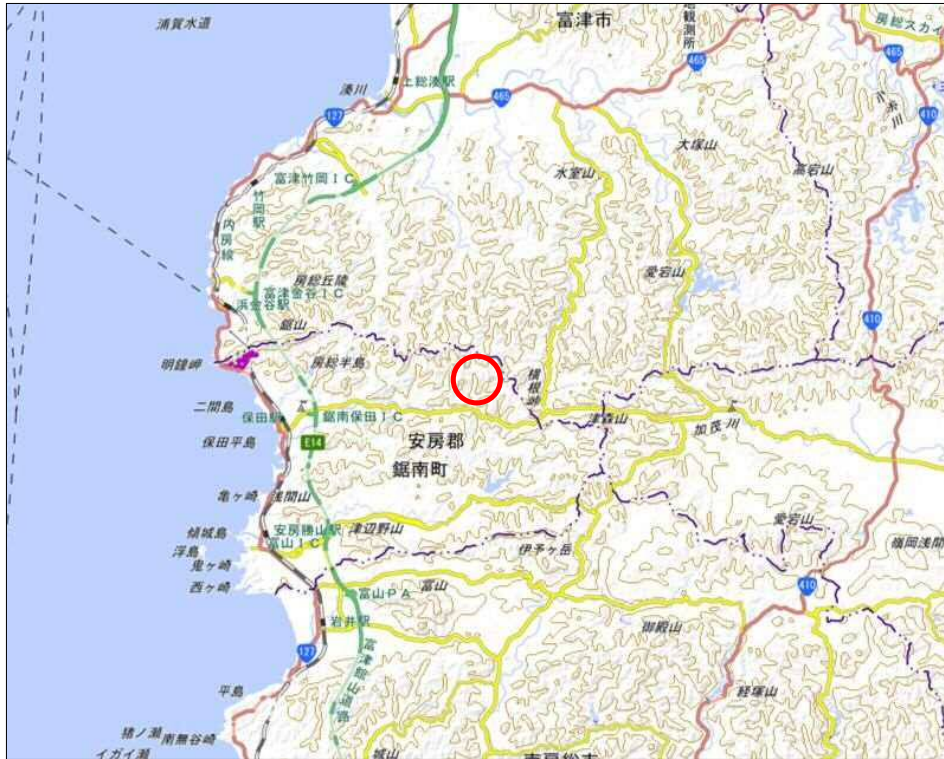
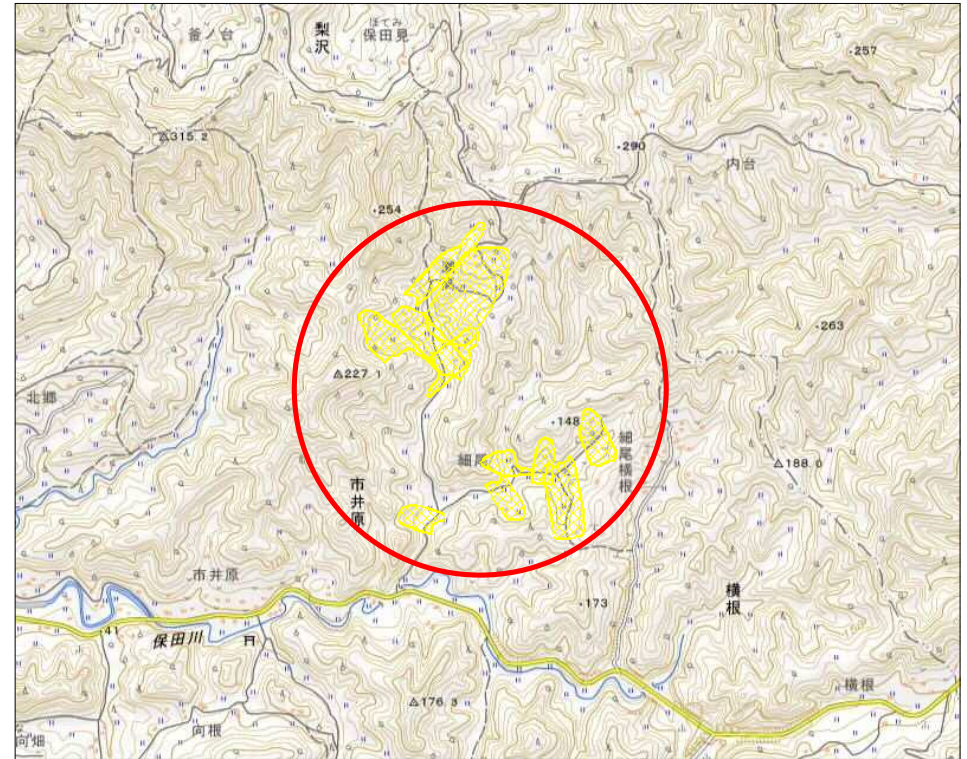


土砂災害警戒区域等の指定の告示に係る図書（様式1）



(1/200,000)

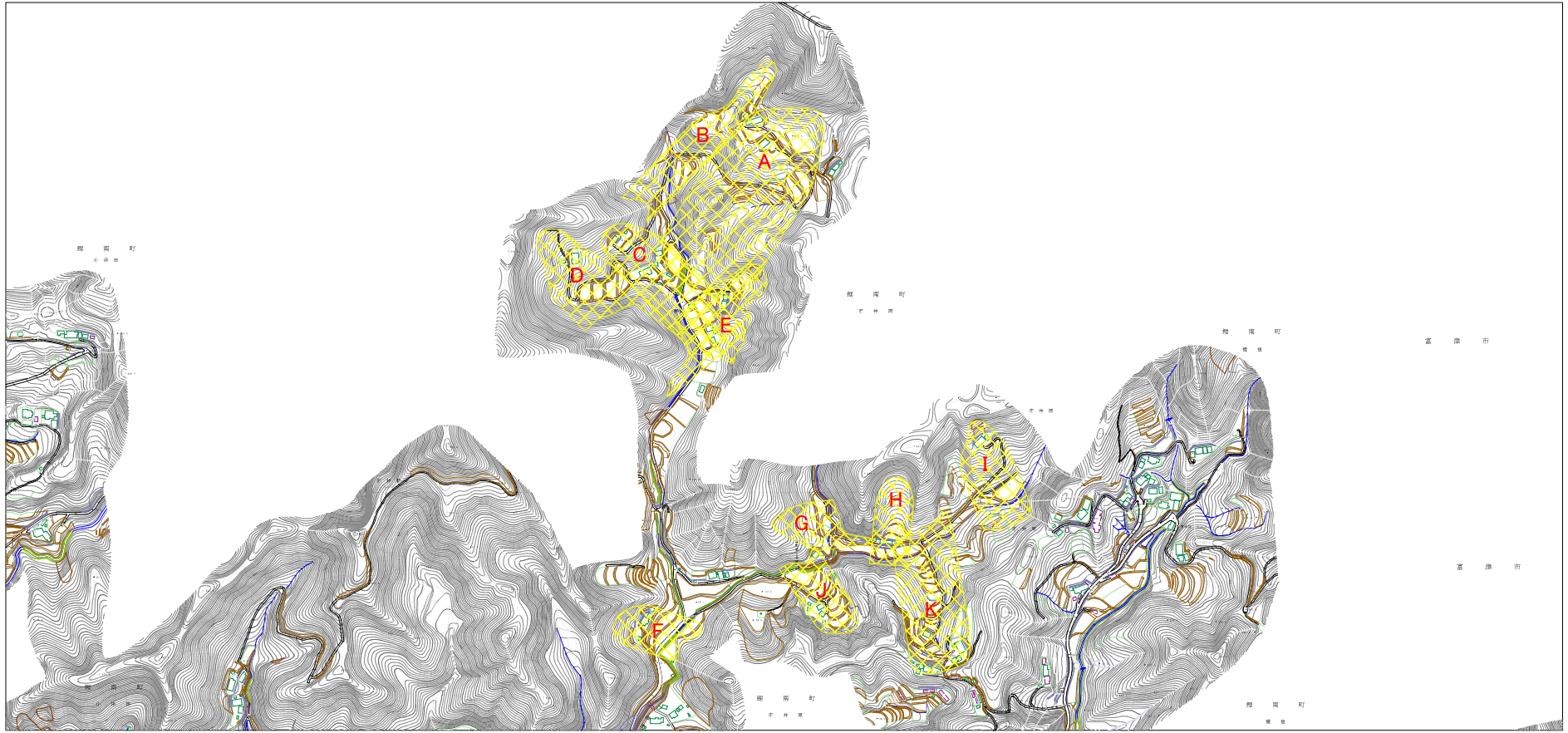


(1/25,000)

様式-1(地)
土砂災害警戒区域・土砂災害特別警戒区域 位置図

自然現象の種類	地滑り
箇所番号	145
箇所名	瀬高
地滑り区域名	A~K
所在地	安房郡鋸南町市井原

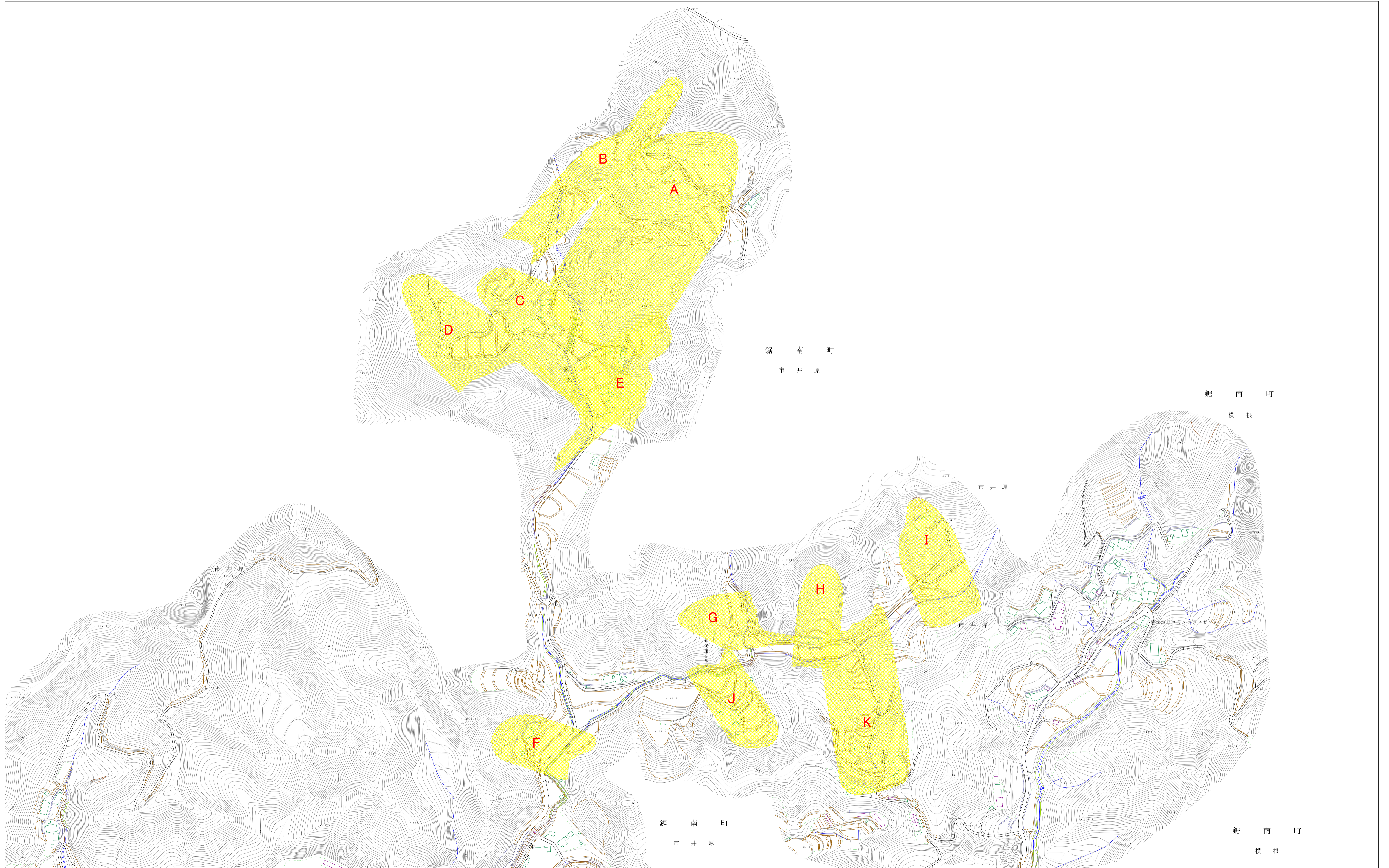
土砂災害警戒区域等の指定の告示に係る図書（様式2）



様式-2(地) 土砂災害警戒区域・土砂災害特別警戒区域 区域図

02550100m

土砂災害防止法施行令第二条の基準に該当する区域(土砂災害警戒区域)	 	 縮尺 1/10000	自然現象の種類	地滑り	箇所番号	145	箇所名	瀬高
			告示番号	警戒区域:千第246号	地滑り区域名	A~K		
土砂災害防止法施行令第三条の基準に該当する区域(土砂災害特別警戒区域)			告示年月日	令和3年4月6日	所在地	安房郡鋸南町市井原		



様式-2(地) 土砂災害警戒区域・土砂災害特別警戒区域 区域図

0 25 50 100m

土砂災害防止法施行令第二条の基準に該当する区域(土砂災害警戒区域)		N	自然現象の種類	地滑り	箇所番号	145	箇所名	瀬高
	土砂災害防止法施行令第三条の基準に該当する区域(土砂災害特別警戒区域)			告示番号	警戒区域：平第24号	地滑り区域名	A~K	
		縮尺	1/2500	告示年月日	令和3年4月6日	所在地	安房郡鋸南町市井原	