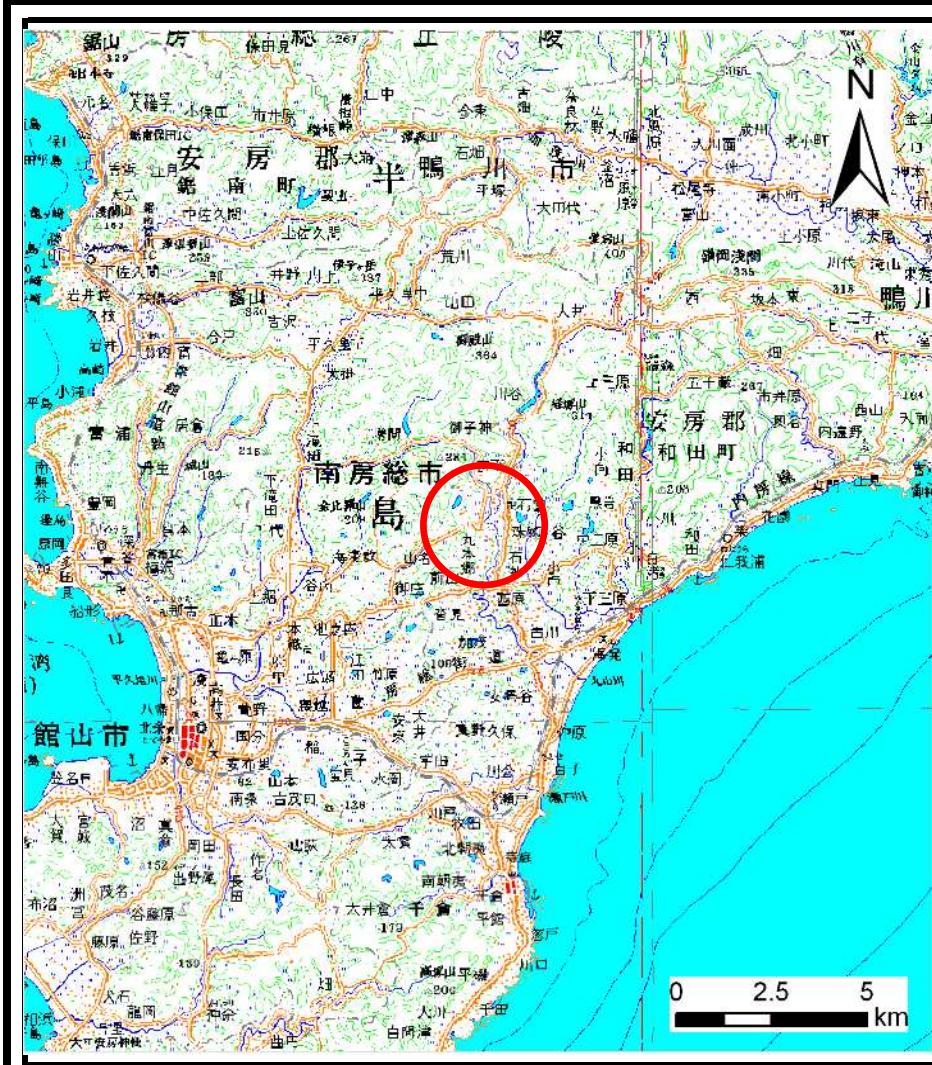
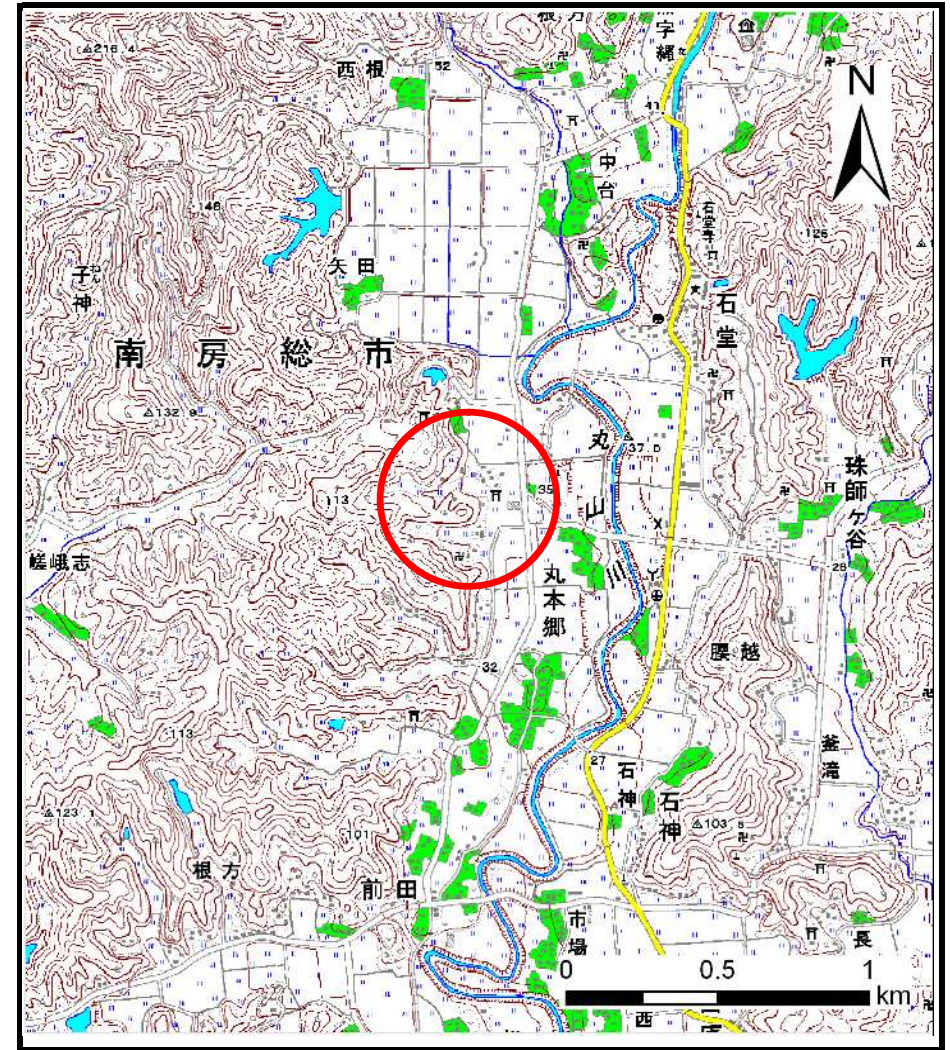


# 土砂災害警戒区域等の指定の告示に係る図書（様式1）



(1/200,000)



(1/25,000)

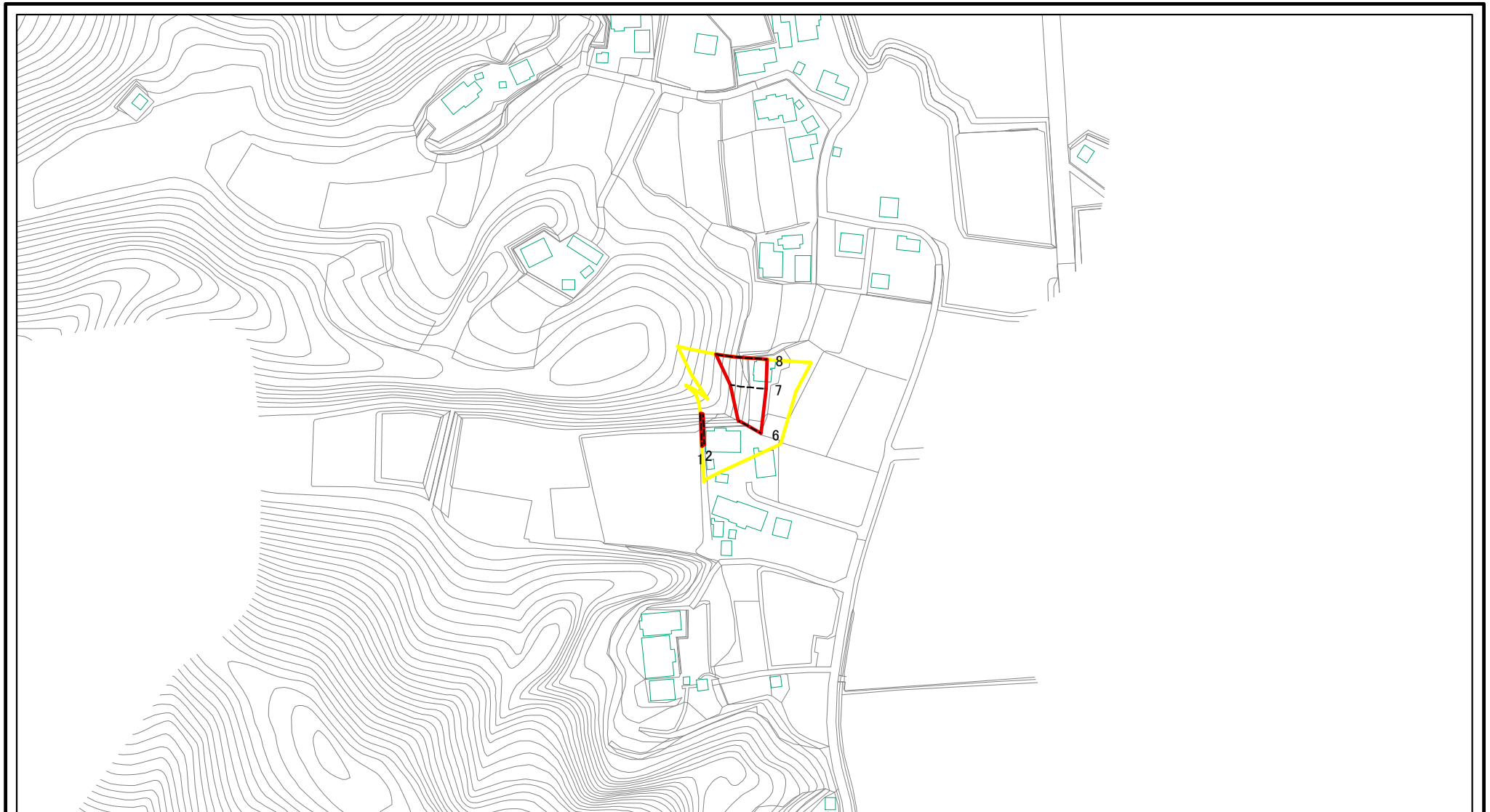
様式-1 (急)

土砂災害警戒区域・土砂災害特別警戒区域  
位置図

|         |         |
|---------|---------|
| 自然現象の種類 | 急傾斜地の崩壊 |
| 箇所番号    | -140218 |
| 箇所名     | 丸本郷3    |
| 所在地     | 南房総市丸本郷 |



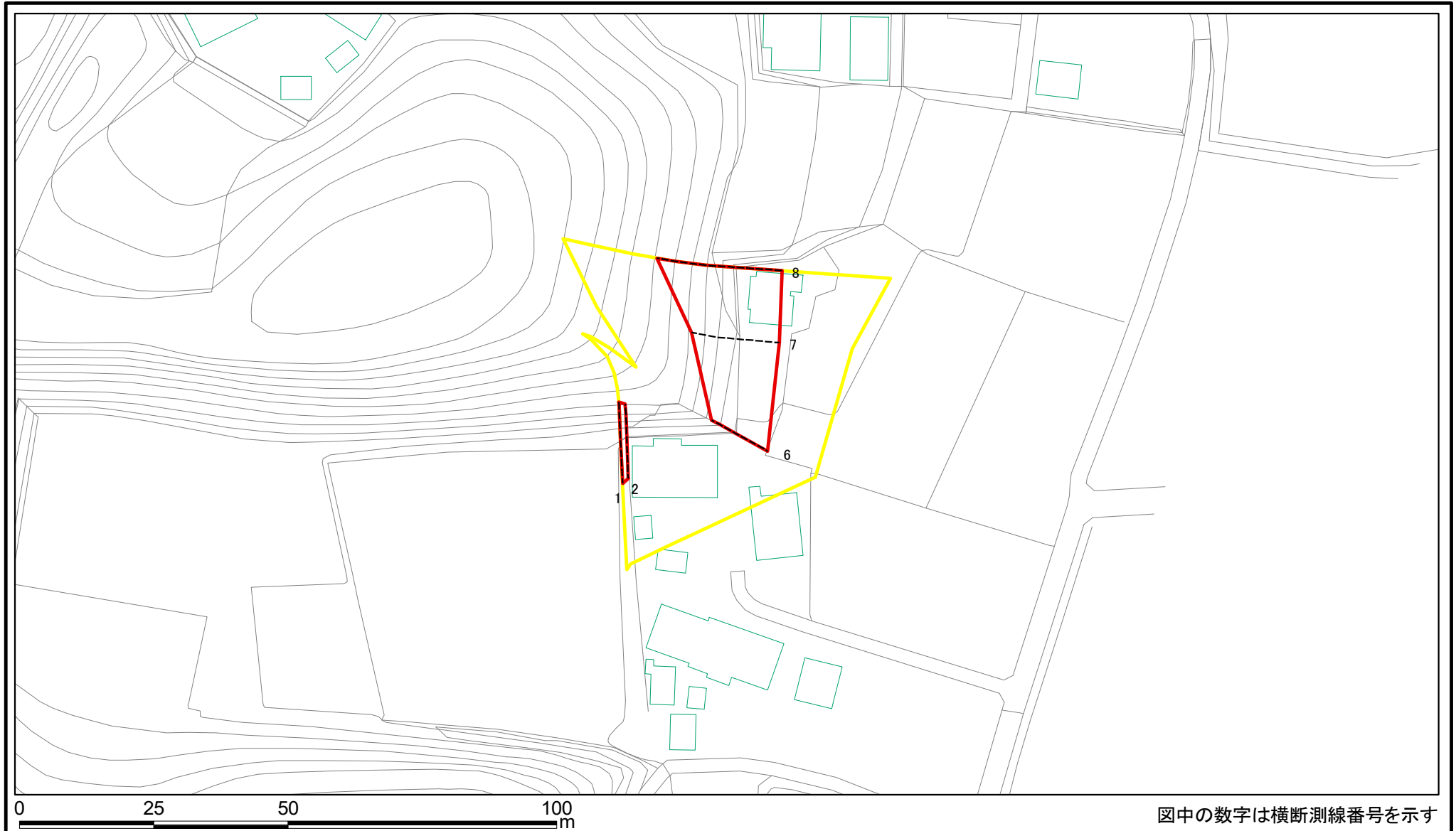
# 土砂災害警戒区域等の指定の告示に係る図書(様式2)



図中の数字は横断測線番号を示す

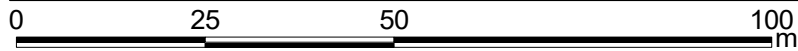
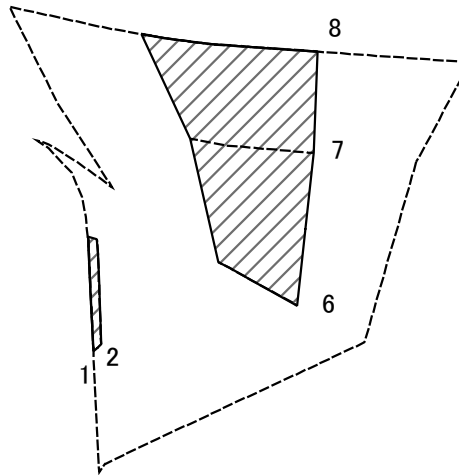
|   |   |  |                    |         |                                      |      |         |
|---|---|--|--------------------|---------|--------------------------------------|------|---------|
| <b>様式2(急)</b><br><b>土砂災害警戒区域・土砂災害特別警戒区域</b><br><b>区域図</b> | 土砂災害防止法施行令第二条の基準に該当する区域                     |  | N<br>縮尺<br>1:2,500 | 自然現象の種類 | 急傾斜地の崩壊                              | 箇所番号 | -140218 |
|   | 土砂災害防止法施行令第三条の基準に該当する区域                     |  |                    | 告示番号    | 警戒区域：千葉県告示第228号<br>特別警戒区域：千葉県告示第230号 | 箇所名  | 丸本郷3    |
|   | 土砂等の(移動)高さが1m以下の場合、土砂等の移動による力が100kN/mを超える区域 |  |                    | 告示年月日   | 令和3年3月30日                            | 所在地  | 南房総市丸本郷 |
|   | 土砂等の堆積の高さが3mを超える区域                          |  |                    |         |                                      |      |         |
|   | それ以外の区域                                     |  |                    |         |                                      |      |         |

# 土砂災害警戒区域等の指定の告示に係る図書(様式2)参考図



|  |   |  |                    |         |                                      |      |         |
|--|---|--|--------------------|---------|--------------------------------------|------|---------|
| <b>様式2(急)</b><br>土砂災害警戒区域・土砂災害特別警戒区域<br>区域図(参考図) | 土砂災害防止法施行令第二条の基準に該当する区域                     |  | N<br>縮尺<br>1:1,000 | 自然現象の種類 | 急傾斜地の崩壊                              | 箇所番号 | -140218 |
|  | 土砂災害防止法施行令第三条の基準に該当する区域                     |  |                    | 告示番号    | 警戒区域：千葉県告示第228号<br>特別警戒区域：千葉県告示第230号 | 箇所名  | 丸本郷3    |
|  | 土砂等の(移動)高さが1m以下の場合、土砂等の移動による力が100kN/mを超える区域 |  |                    | 告示年月日   | 令和3年3月30日                            | 所在地  | 南房総市丸本郷 |
|  | 土砂等の堆積の高さが3mを超える区域                          |  |                    |         |                                      |      |         |
| それ以外の区域  |   |  |                    |         |                                      |      |         |

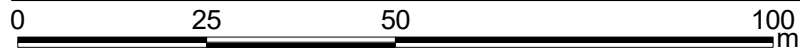
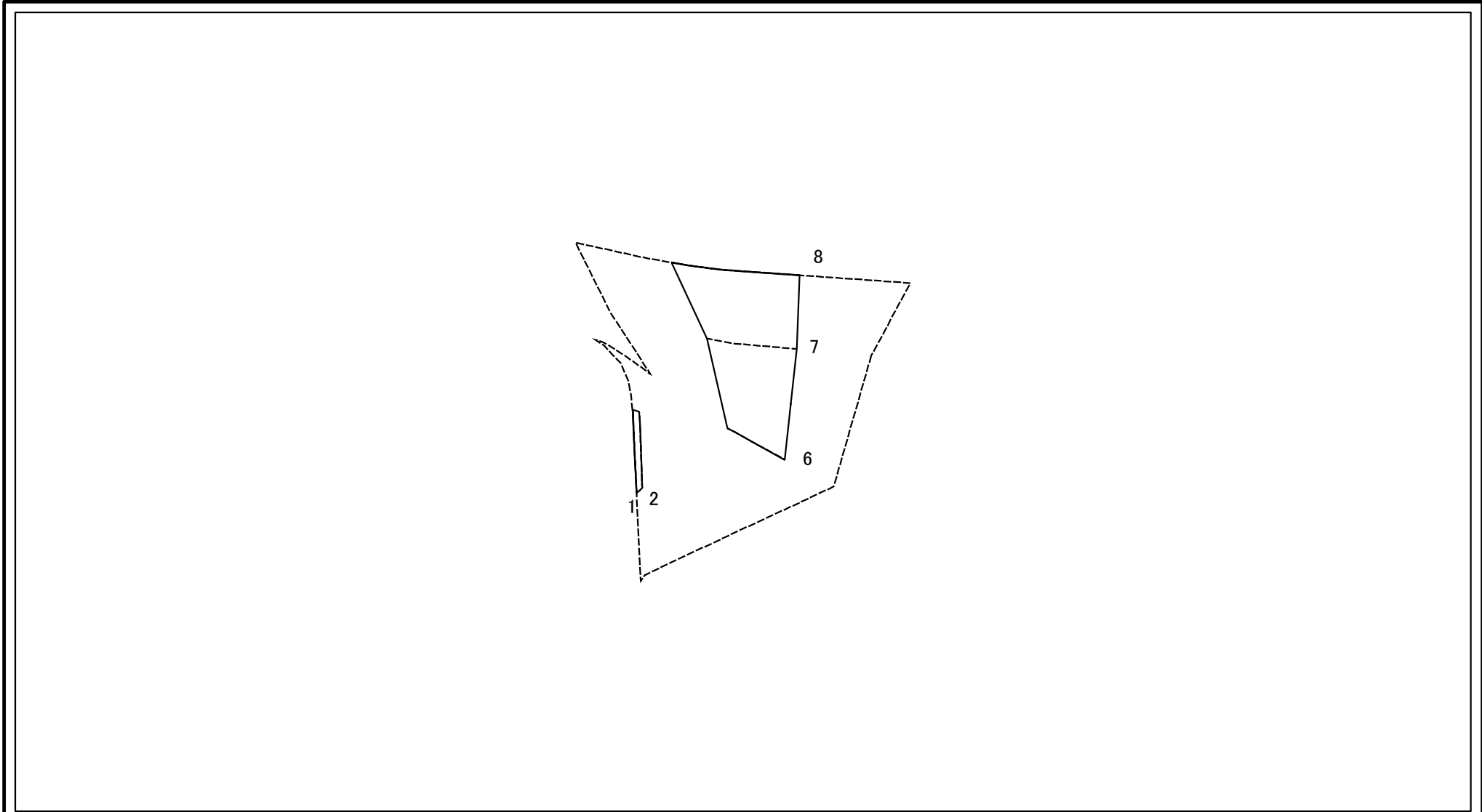
# 土砂災害警戒区域等の指定の告示に係る図書(様式2-1)



図中の数字は横断測線番号を示す

|  |                         |   |  |                    |         |                                      |      |         |
|--|-------------------------|---|--|--------------------|---------|--------------------------------------|------|---------|
| 様式2-1(急)<br>土砂災害特別警戒区域の区域区分図<br>(急傾斜地の崩壊に伴う土石等の移動により<br>建築物の地上部に作用すると想定される力)<br><力区分 移動> | 土砂災害防止法施行令第二条の基準に該当する区域 |   |  | N<br>縮尺<br>1:1,000 | 自然現象の種類 | 急傾斜地の崩壊                              | 箇所番号 | -140218 |
|  | 土砂災害防止法施行令第三条の基準に該当する区域 | 土石等の(移動)高さが1m以下の場合、土石等の移動による力が100kN/mを超える区域 |  |                    | 告示番号    | 警戒区域：千葉県告示第228号<br>特別警戒区域：千葉県告示第230号 | 箇所名  | 丸本郷3    |
|  | それ以外の区域                 |   |  |                    | 告示年月日   | 令和3年3月30日                            | 所在地  | 南房総市丸本郷 |

# 土砂災害警戒区域等の指定の告示に係る図書(様式2-2)



図中の数字は横断測線番号を示す

|  |                         |                    |  |                    |         |                                      |      |         |
|--|-------------------------|--------------------|--|--------------------|---------|--------------------------------------|------|---------|
| 様式2-2(急)<br>土砂災害特別警戒区域の区域区分図<br>(急傾斜地の崩壊に伴う土石等の堆積により<br>建築物の地上部に作用すると想定される力)<br><力区分 堆積> | 土砂災害防止法施行令第二条の基準に該当する区域 |                    |  | N<br>縮尺<br>1:1,000 | 自然現象の種類 | 急傾斜地の崩壊                              | 箇所番号 | -140218 |
|  | 土砂災害防止法施行令第三条の基準に該当する区域 | 土石等の堆積の高さが3mを超える区域 |  |                    | 告示番号    | 警戒区域：千葉県告示第228号<br>特別警戒区域：千葉県告示第230号 | 箇所名  | 丸本郷3    |
|  |                         | それ以外の区域            |  |                    | 告示年月日   | 令和3年3月30日                            | 所在地  | 南房総市丸本郷 |

