

土砂災害警戒区域等の指定の告示に係る図書（様式1）



(1/200,000)

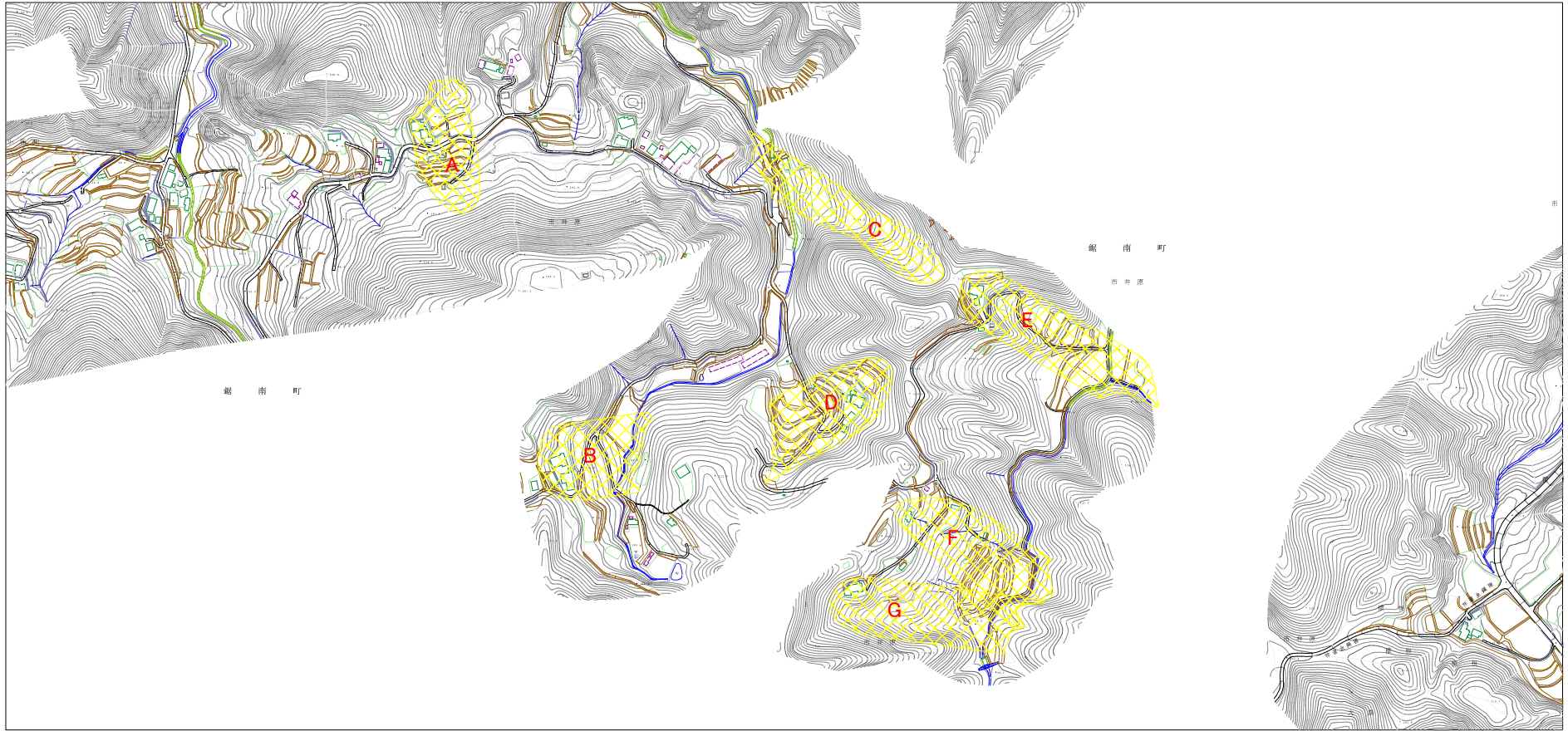


(1/25,000)

様式-1(地)
土砂災害警戒区域・土砂災害特別警戒区域 位置図

自然現象の種類	地滑り
箇所番号	141
箇所名	向根
地滑り区域名	A~G
所在地	安房郡鋸南町市井原、小保田

土砂災害警戒区域等の指定の告示に係る図書（様式2）

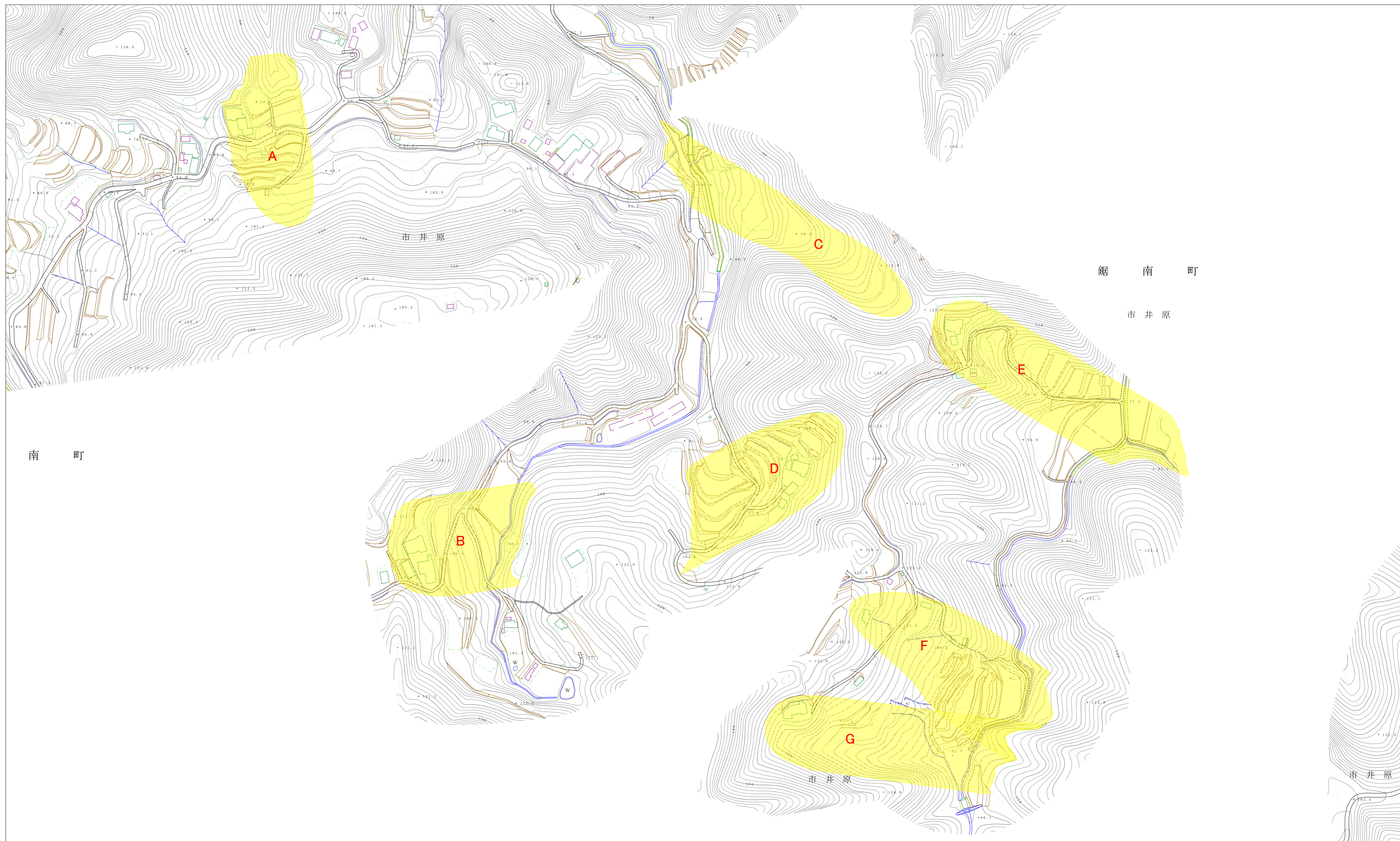


様式－2(地) 土砂災害警戒区域・土砂災害特別警戒区域 区域図

0 25 50 100m

土砂災害防止法施行令第二条の基準に該当する区域(土砂災害警戒区域)		 N	自然現象の種類	地滑り	箇所番号	141	箇所名	向根
			告示番号	警戒区域: 千第246号	地滑り区域名	A～G		
土砂災害防止法施行令第三条の基準に該当する区域(土砂災害特別警戒区域)		縮尺 1/7500	告示年月日	令和3年4月6日	所在地	安房郡鋸南町市井原、小保田		

土砂災害警戒区域等の指定の告示に係る図書（様式2）



様式-2(地) 土砂災害警戒区域・土砂災害特別警戒区域 区域図

0 25 50 100m

土砂災害防止法施行令第二条の基準に該当する区域(土砂災害警戒区域)	縮尺 1/2500	自然現象の種類	地滑り	箇所番号	141	箇所名	向根
		告示番号	警戒区域：千第246号	地滑り区域名	A~G		
土砂災害防止法施行令第三条の基準に該当する区域(土砂災害特別警戒区域)		告示年月日	令和3年4月6日	所在地	安房郡鋸南町市井原、小保田		