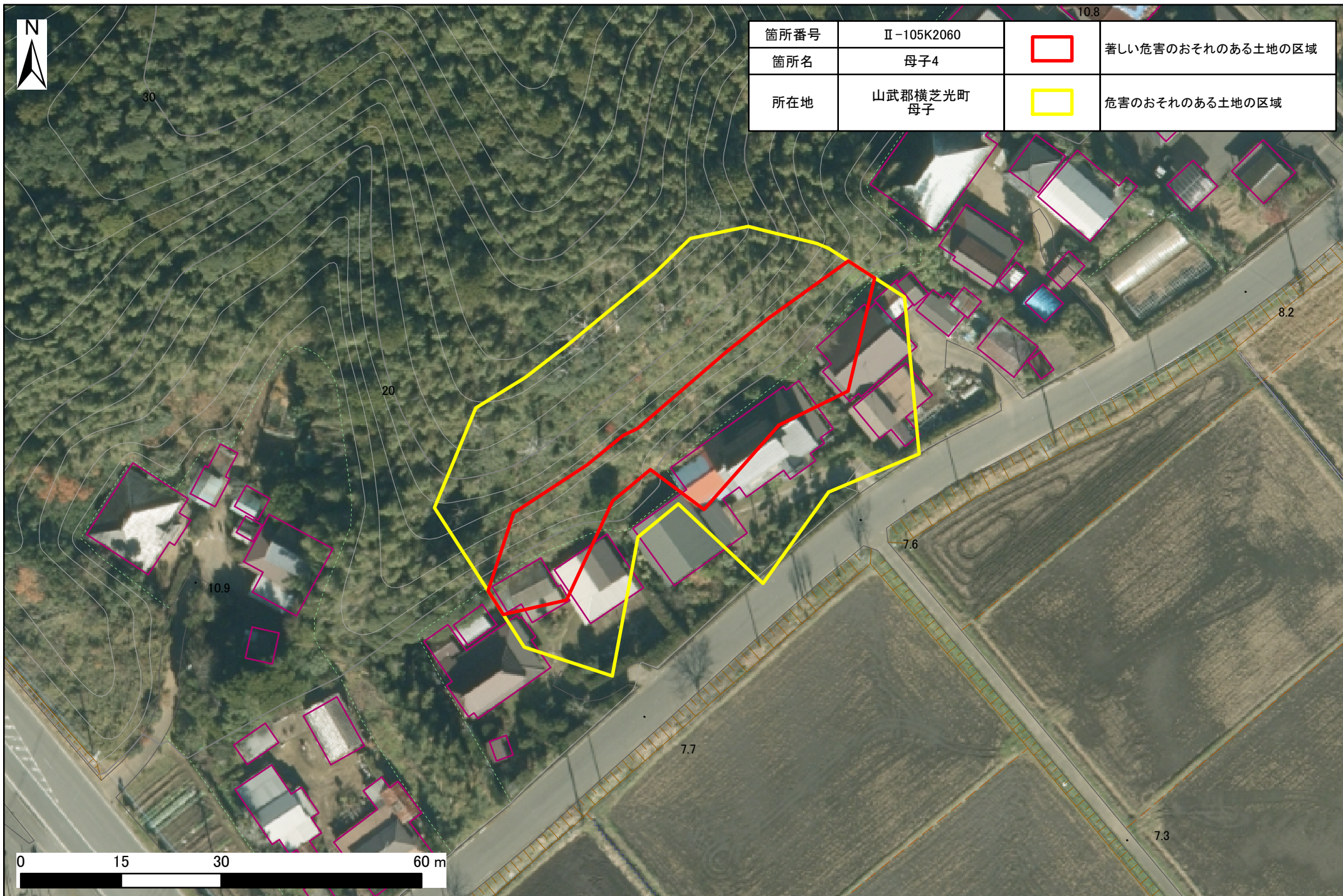
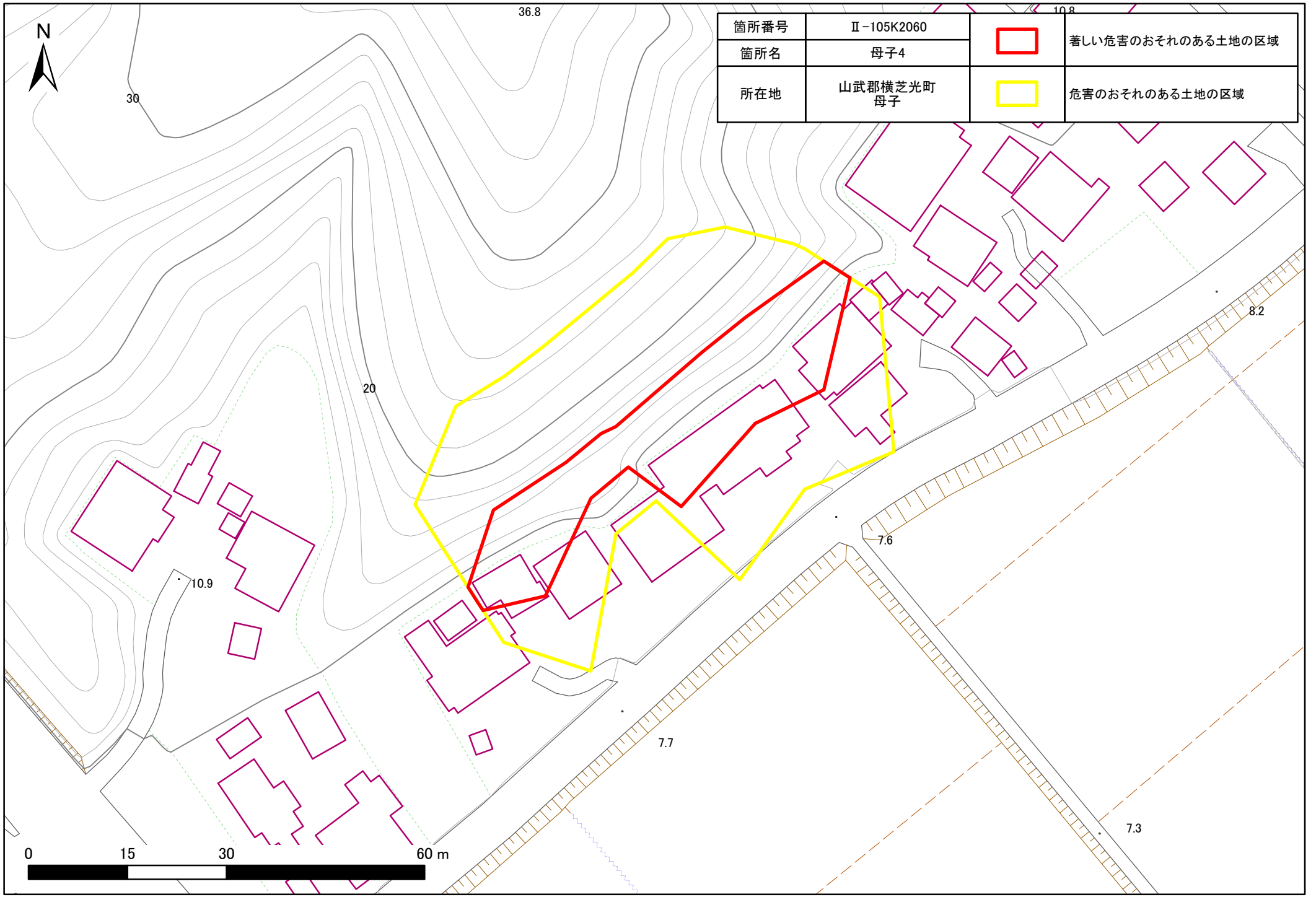


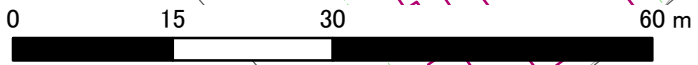


# 土砂災害警戒区域・特別警戒区域図(急傾斜地の崩壊) 母子地区





箇所番号	Ⅱ-105K2060	 著しい危害のおそれのある土地の区域
箇所名	母子4	
所在地	山武郡横芝光町 母子	 危害のおそれのある土地の区域



30

36.8

10.8

20

10.9

8.2

7.6

7.7

7.3