

## 土砂災害警戒区域等の指定の告示に係る図書（様式1）



(1/200,000)

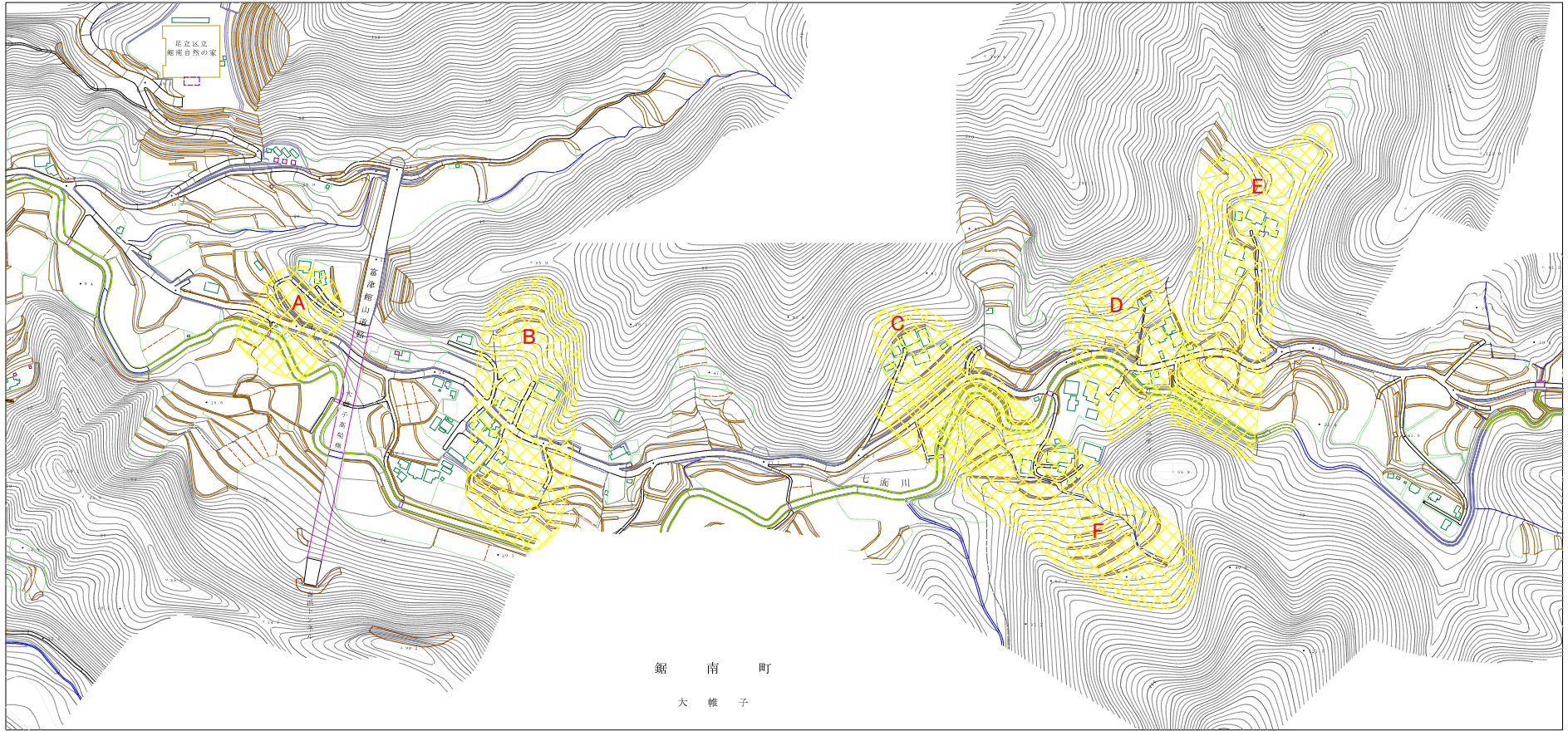


(1/25,000)

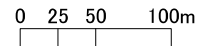
様式-1(地)  
土砂災害警戒区域・土砂災害特別警戒区域 位置図




自然現象の種類	地滑り
箇所番号	130
箇所名	江月下
地滑り区域名	A~F
所在地	安房郡鋸南町江月、大帷子

## 土砂災害警戒区域等の指定の告示に係る図書（様式2）

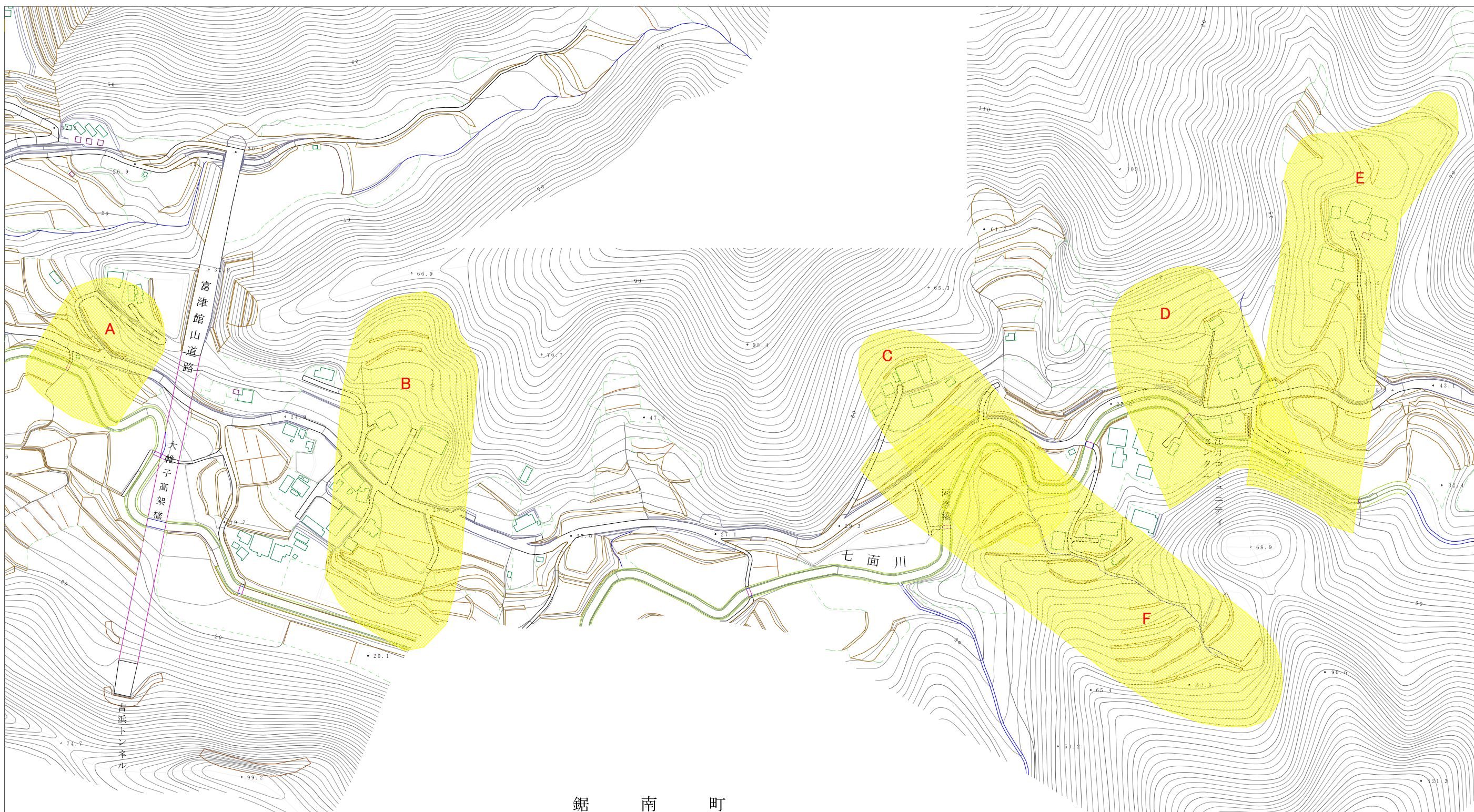


様式-2(地) 土砂災害警戒区域・土砂災害特別警戒区域 区域図



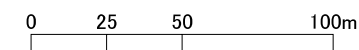
土砂災害防止法施行令第二条の基準に該当する区域(土砂災害警戒区域)		 縮尺 1/5000	自然現象の種類	地滑り	箇所番号	130	箇所名	江月下
			告示番号	警戒区域: 千第246号	地滑り区域名	A~F		
土砂災害防止法施行令第三条の基準に該当する区域(土砂災害特別警戒区域)			告示年月日	令和3年4月6日	所在地	安房郡鋸南町江月、大帷子		

土砂災害警戒区域等の指定の告示に係る図書（様式2）



鋸南町

様式-2(地) 土砂災害警戒区域・土砂災害特別警戒区域 区域図



土砂災害防止法施行令第二条の基準に該当する区域(土砂災害警戒区域)			自然現象の種類	地滑り	箇所番号	130	箇所名	江月下
			告示番号	警戒区域：千第246号	地滑り区域名	A~F		
			告示年月日	令和3年4月6日	所在地	安房郡鋸南町江月、大帷子		
土砂災害防止法施行令第三条の基準に該当する区域(土砂災害特別警戒区域)		縮尺 1/2500						