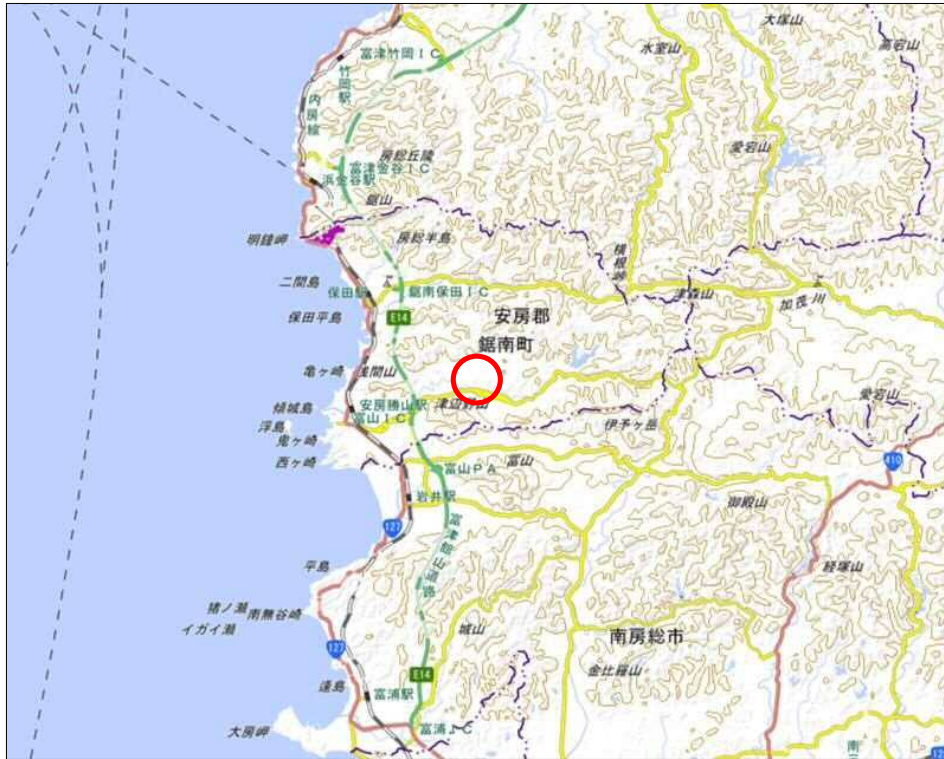
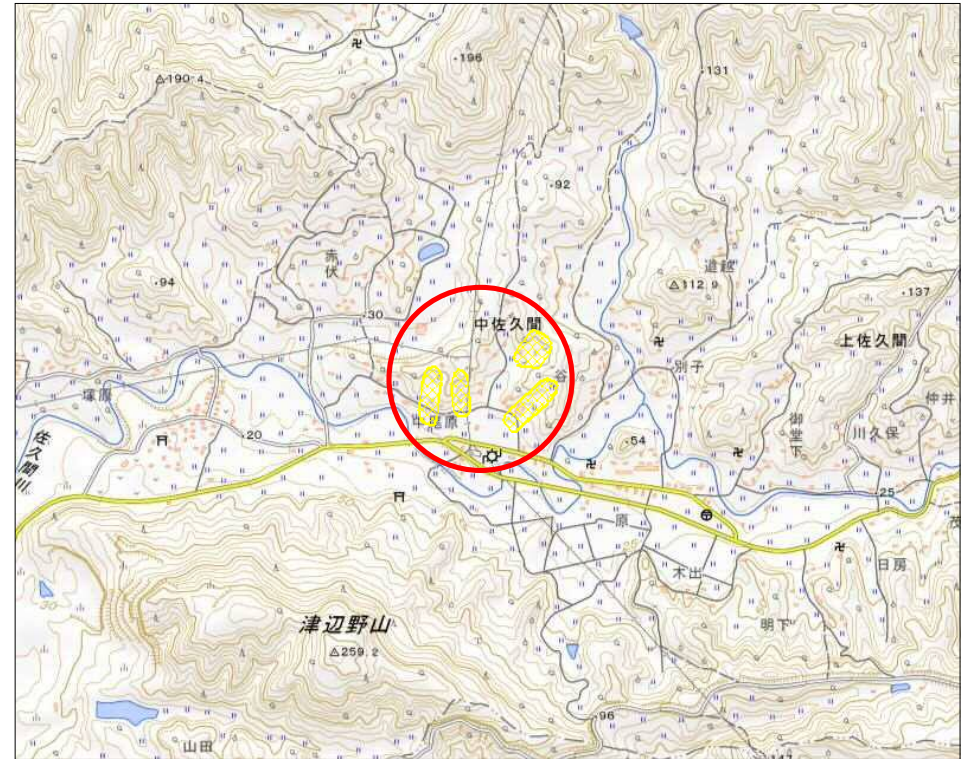


## 土砂災害警戒区域等の指定の告示に係る図書（様式1）



(1/200,000)



(1/25,000)

様式-1(地)  
土砂災害警戒区域・土砂災害特別警戒区域 位置図

自然現象の種類

地滑り

箇所番号

129

箇所名

中尾原

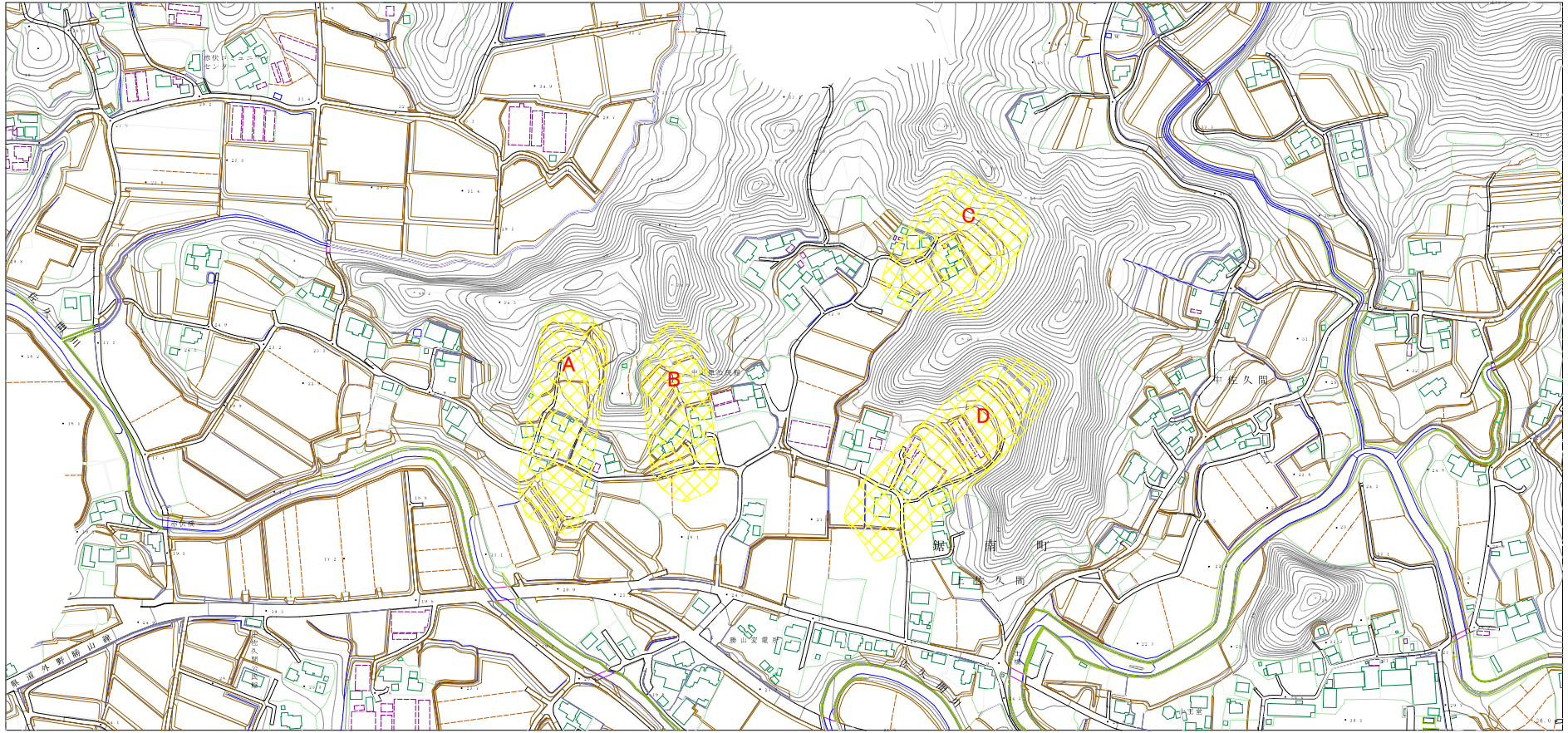
地滑り区域名

A~D

所在地

安房郡鋸南町中佐久間

## 土砂災害警戒区域等の指定の告示に係る図書（様式2）

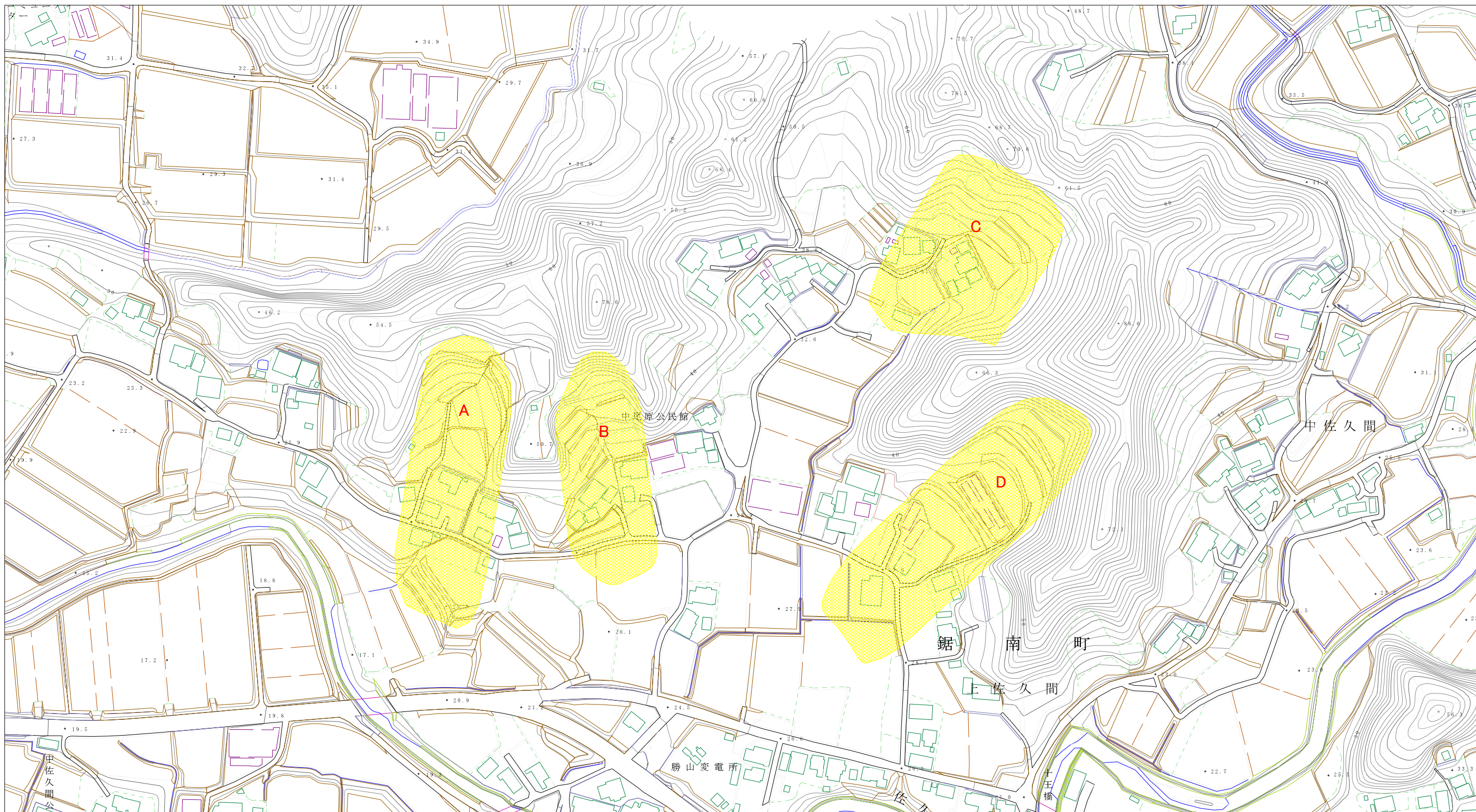


様式－2(地) 土砂災害警戒区域・土砂災害特別警戒区域 区域図

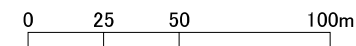
0 25 50 100m

|                                     |  |              |         |              |        |            |     |     |
|-------------------------------------|--|--------------|---------|--------------|--------|------------|-----|-----|
| 土砂災害防止法施行令第二条の基準に該当する区域(土砂災害警戒区域)   |  | <br>N        | 自然現象の種類 | 地滑り          | 箇所番号   | 129        | 箇所名 | 中尾原 |
|                                     |  |              | 告示番号    | 警戒区域: 千第246号 | 地滑り区域名 | A～D        |     |     |
| 土砂災害防止法施行令第三条の基準に該当する区域(土砂災害特別警戒区域) |  | 縮尺<br>1/5000 | 告示年月日   | 令和3年4月6日     | 所在地    | 安房郡鋸南町中佐久間 |     |     |

土砂災害警戒区域等の指定の告示に係る図書（様式2）



様式-2(地) 土砂災害警戒区域・土砂災害特別警戒区域 区域図



|                                     |  |                  |         |             |        |            |     |     |
|-------------------------------------|--|------------------|---------|-------------|--------|------------|-----|-----|
| 土砂災害防止法施行令第二条の基準に該当する区域(土砂災害警戒区域)   |  | <br>縮尺<br>1/2500 | 自然現象の種類 | 地滑り         | 箇所番号   | 129        | 箇所名 | 中尾原 |
| 土砂災害防止法施行令第三条の基準に該当する区域(土砂災害特別警戒区域) |  |                  | 告示番号    | 警戒区域：千第246号 | 地滑り区域名 | A~D        |     |     |
|                                     |  |                  | 告示年月日   | 令和3年4月6日    | 所在地    | 安房郡鋸南町中佐久間 |     |     |