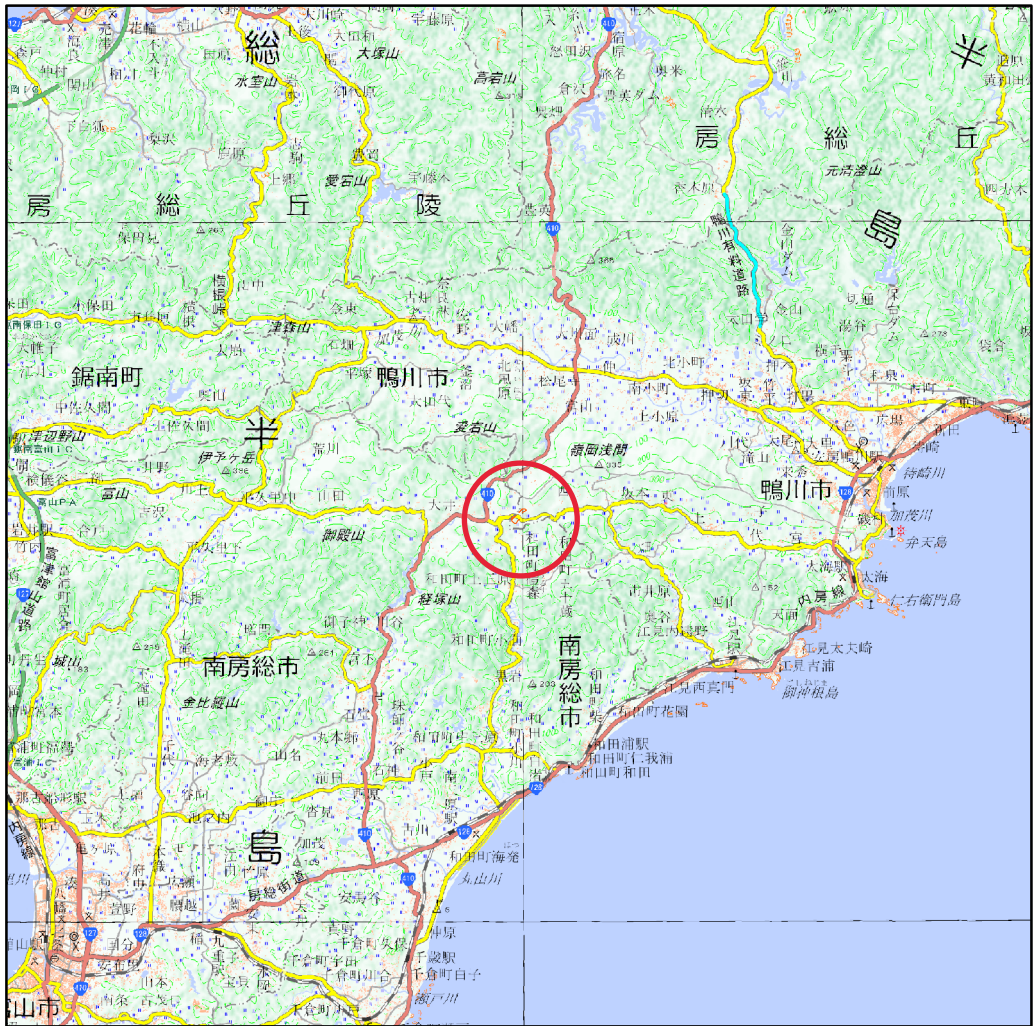
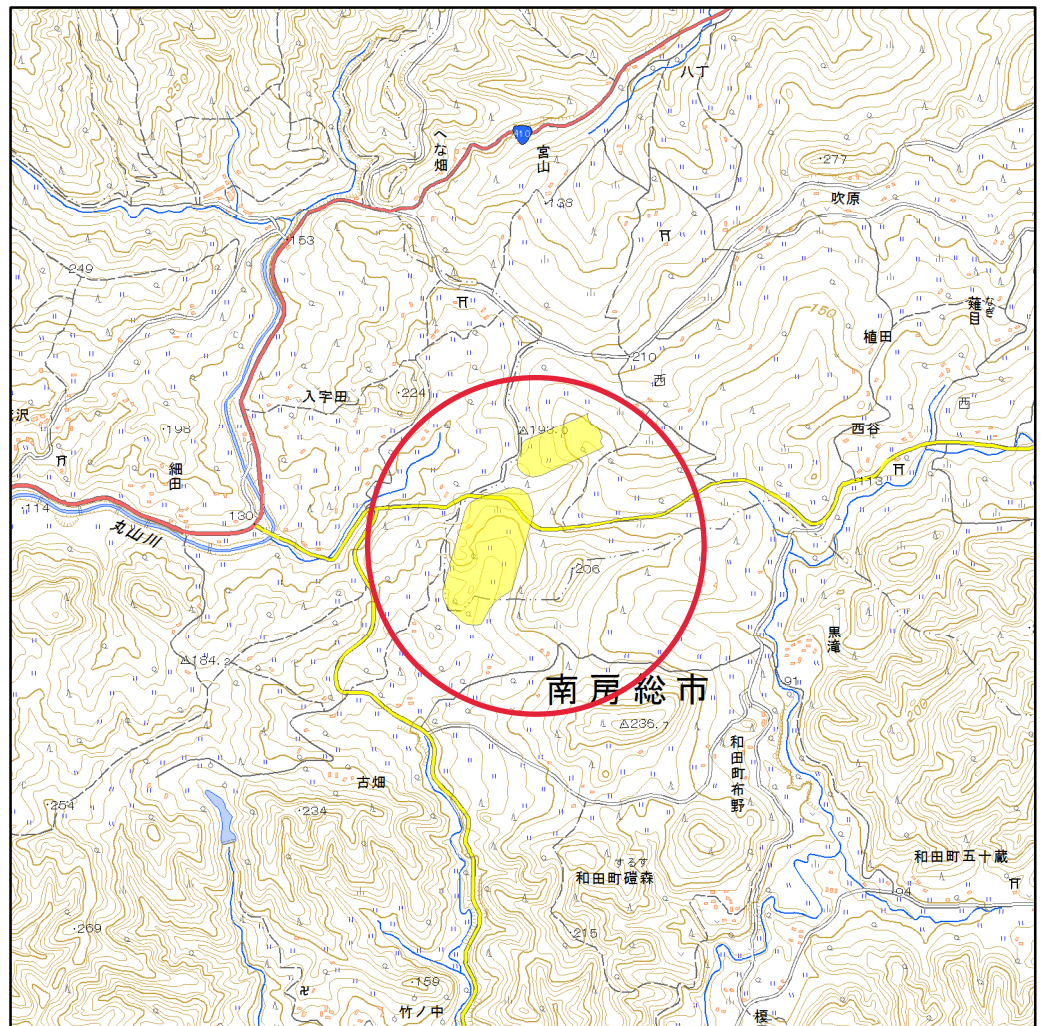


# 土砂災害警戒区域等の指定の告示に係る図書(様式1)



(1/200,000)



(1/25,000)

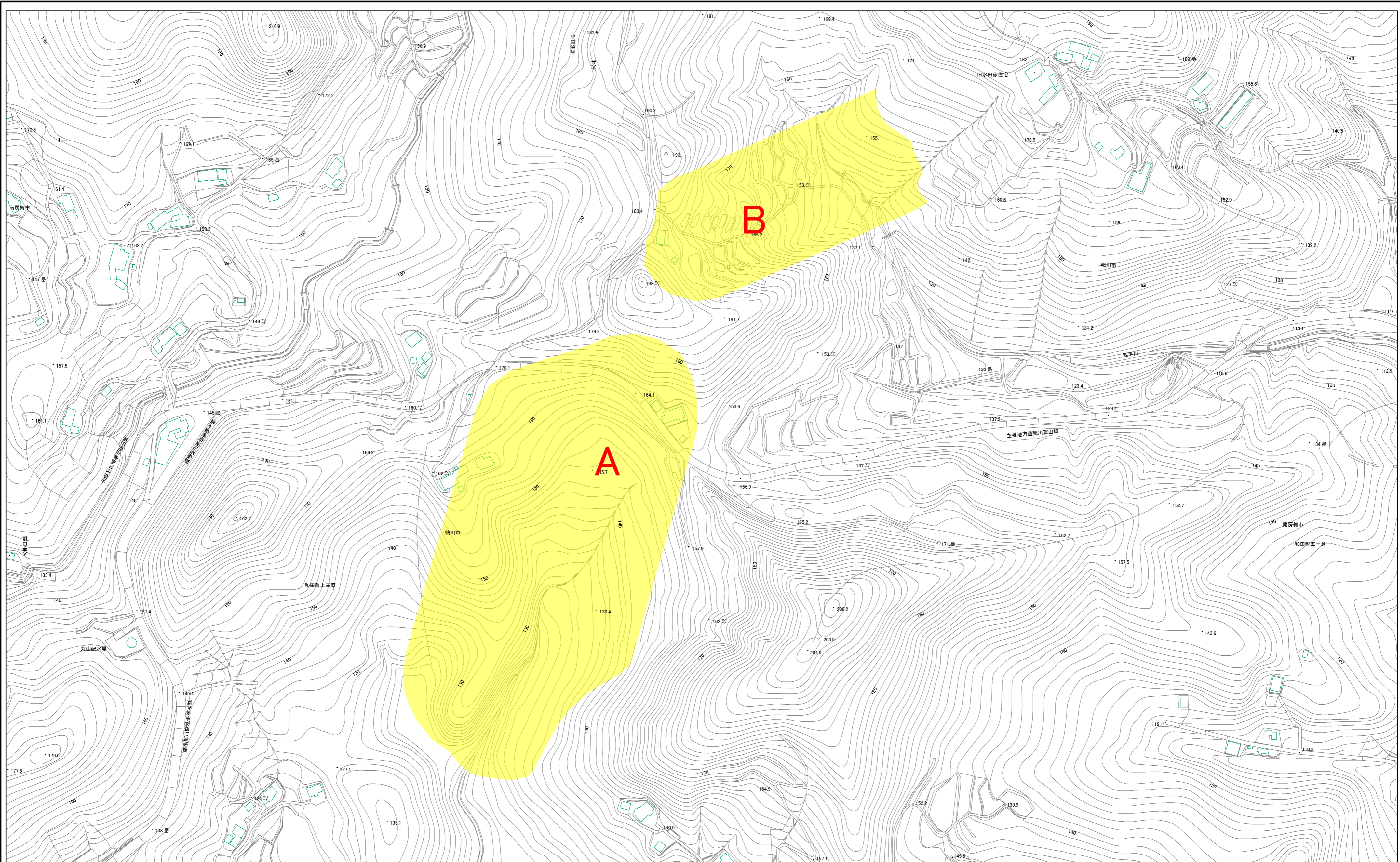
様式-1(地)

土砂災害警戒区域・土砂災害特別警戒区域 位置図

自然現象の種類	地滑り
箇所番号	24
箇所名	西平
地滑り区域名	A, B
所在地	鴨川市西、南房総市大井、和田町上三原、和田町碓森

この地図は、国土地理院の承認を得て、同院発行の20万分の1・2万5千分の1の地形図を複製したものである。(承認番号 平30情複、第535号)

土砂災害警戒区域等の指定の告示に係る図書(様式2)



0 25 50 100 150 200 m

様式-2(地)  
土砂災害警戒区域・土砂災害特別警戒区域  
区域図

土砂災害防止法施行令第二条の基準に該当する区域(土砂災害警戒区域)  
土砂災害防止法施行令第三条の基準に該当する区域(土砂災害特別警戒区域)

縮尺  
1:2,500

自然現象の種類  
告示番号  
告示年月日

地滑り  
警戒区域：千第202号  
令和3年3月26日

箇所番号  
地滑り区域名  
所在地

24  
箇所名  
西平  
A, B  
和町町上三原、和町町礪森