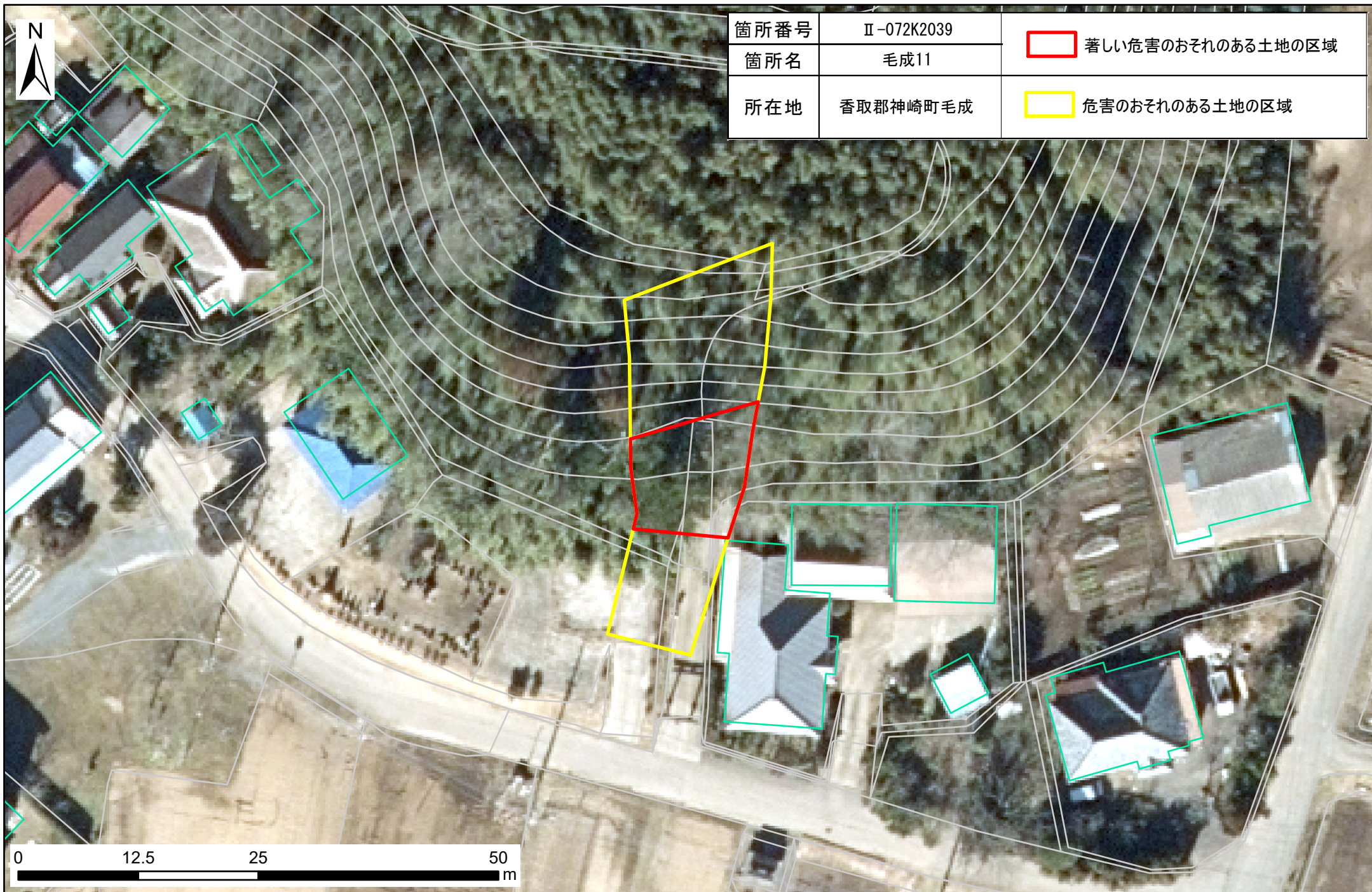
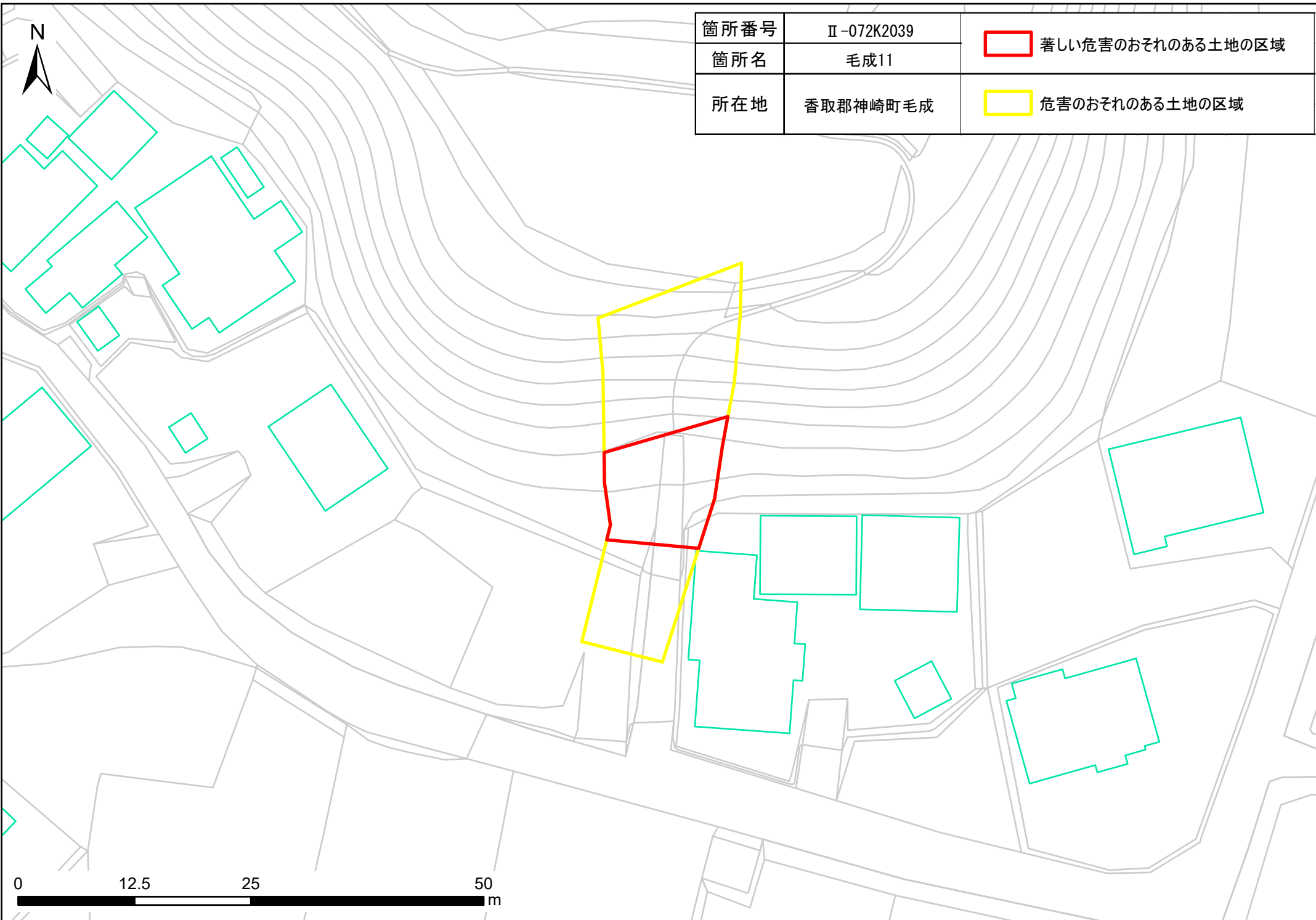


土砂災害警戒区域・特別警戒区域図（急傾斜地の崩壊）毛成地区





箇所番号	Ⅱ-072K2039	 著しい危害のおそれのある土地の区域
箇所名	毛成11	
所在地	香取郡神崎町毛成	 危害のおそれのある土地の区域



0 12.5 25 50 m