

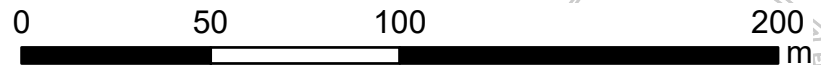
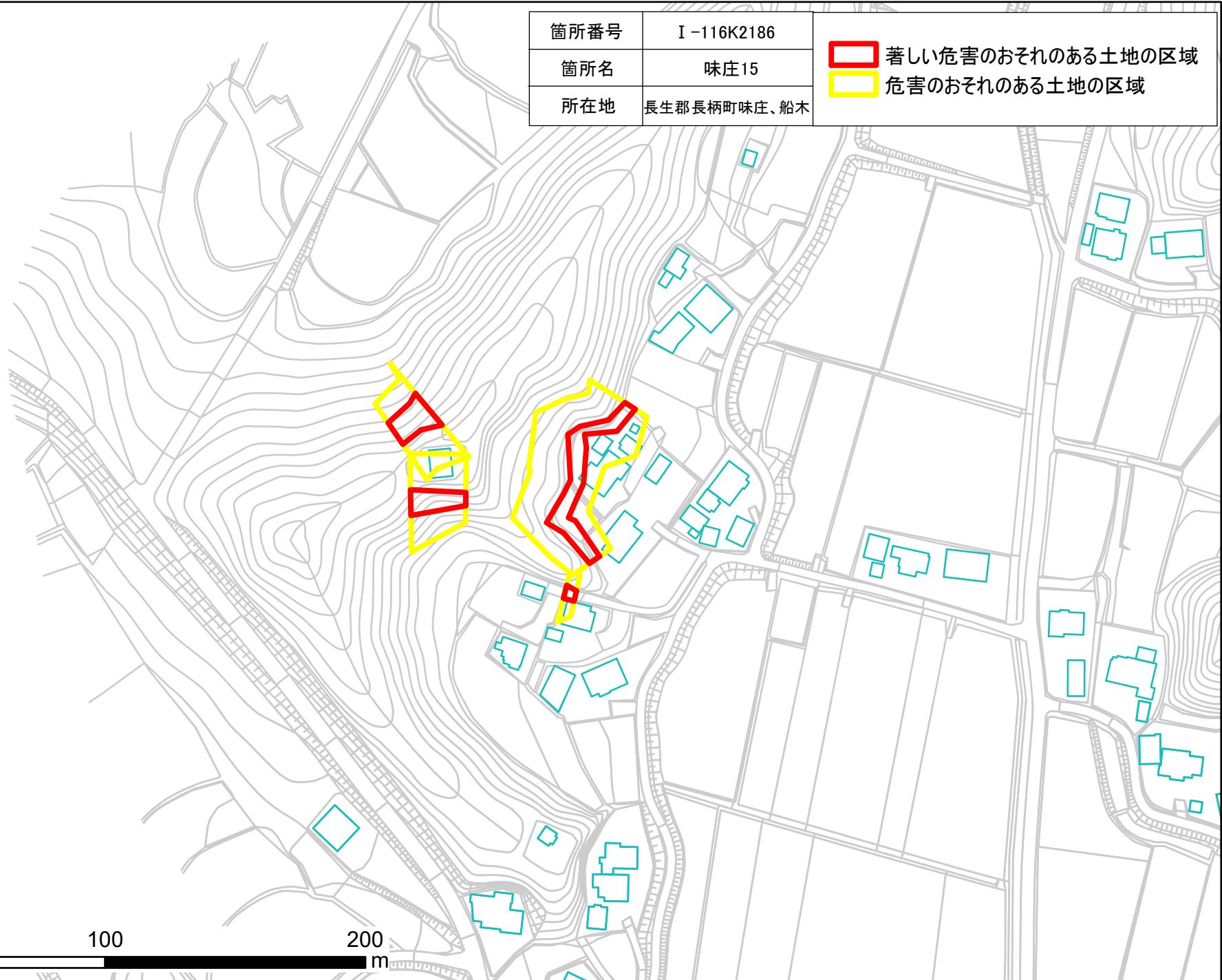


土砂災害防止法に基づく基礎調査 味庄、船木地区



箇所番号	I-116K2186
箇所名	味庄15
所在地	長生郡長柄町味庄、船木

-  著しい危害のおそれのある土地の区域
-  危害のおそれのある土地の区域



土砂災害警戒区域・特別警戒区域(急傾斜地の崩壊)

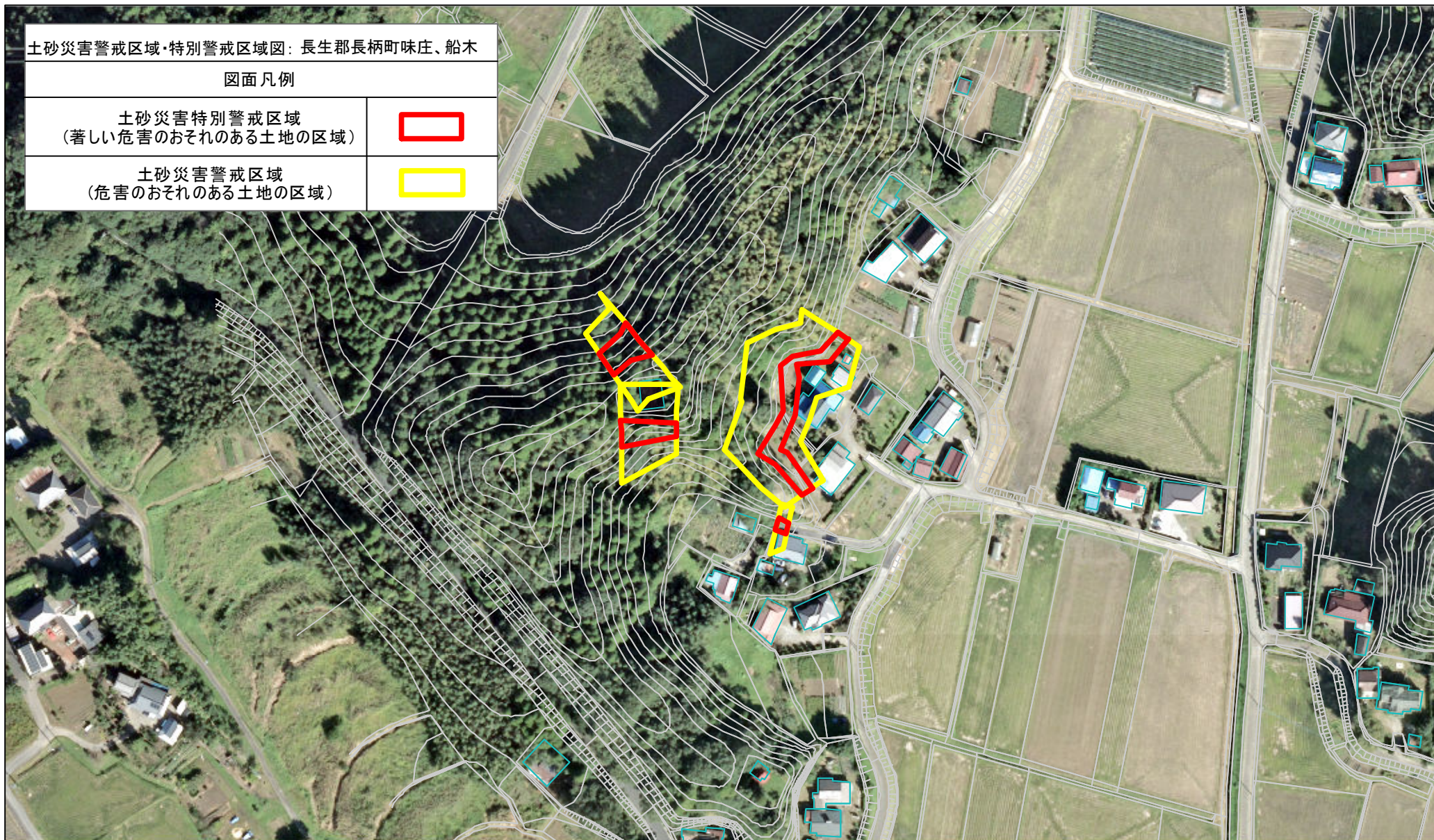
土砂災害警戒区域・特別警戒区域図：長生郡長柄町味庄、船木

図面凡例

土砂災害特別警戒区域
(著しい危害のおそれのある土地の区域)



土砂災害警戒区域
(危害のおそれのある土地の区域)



1:2,000

0

100


200

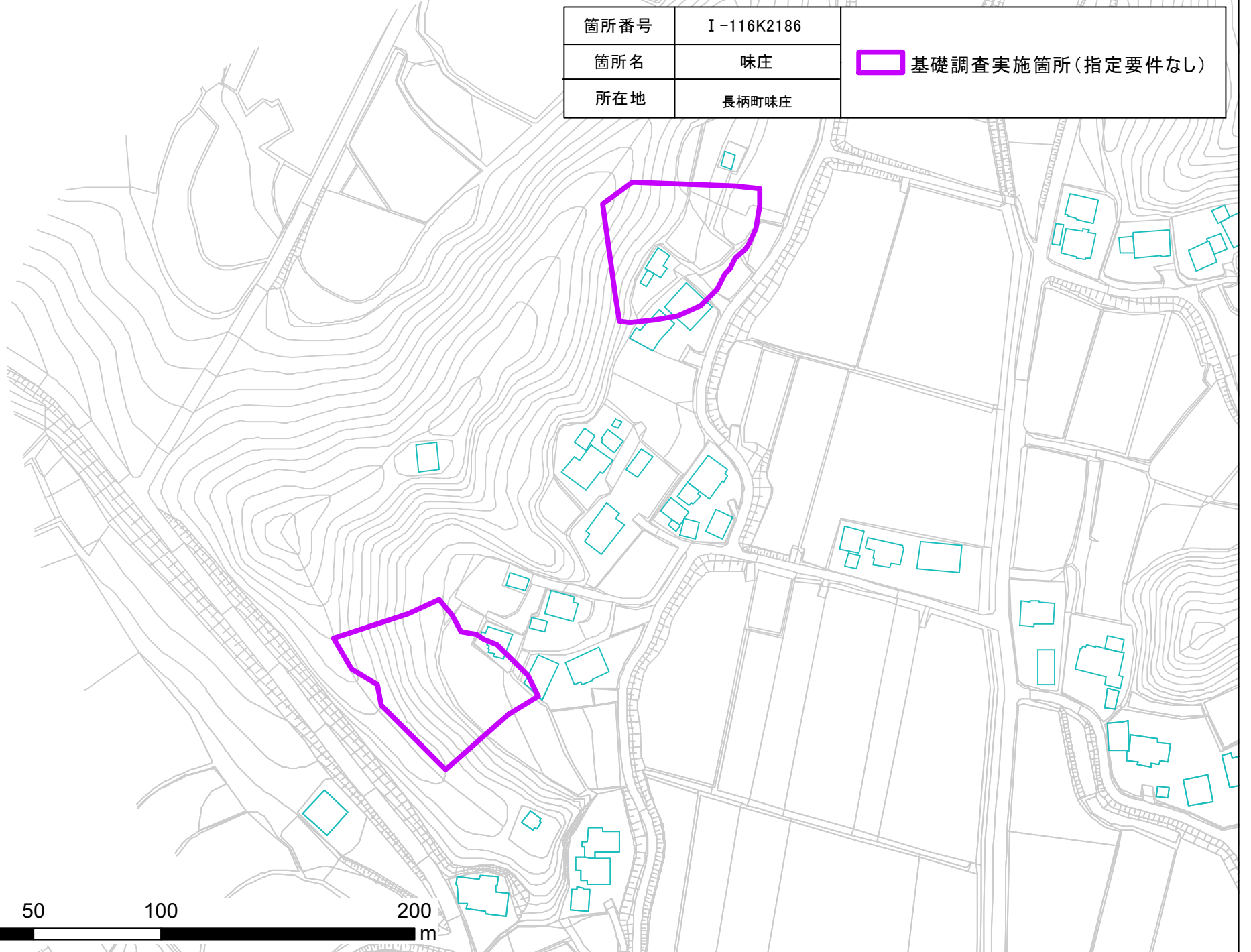


m

土砂災害防止法に基づく基礎調査 味庄地区




箇所番号	I-116K2186	 基礎調査実施箇所(指定要件なし)
箇所名	味庄	
所在地	長柄町味庄	

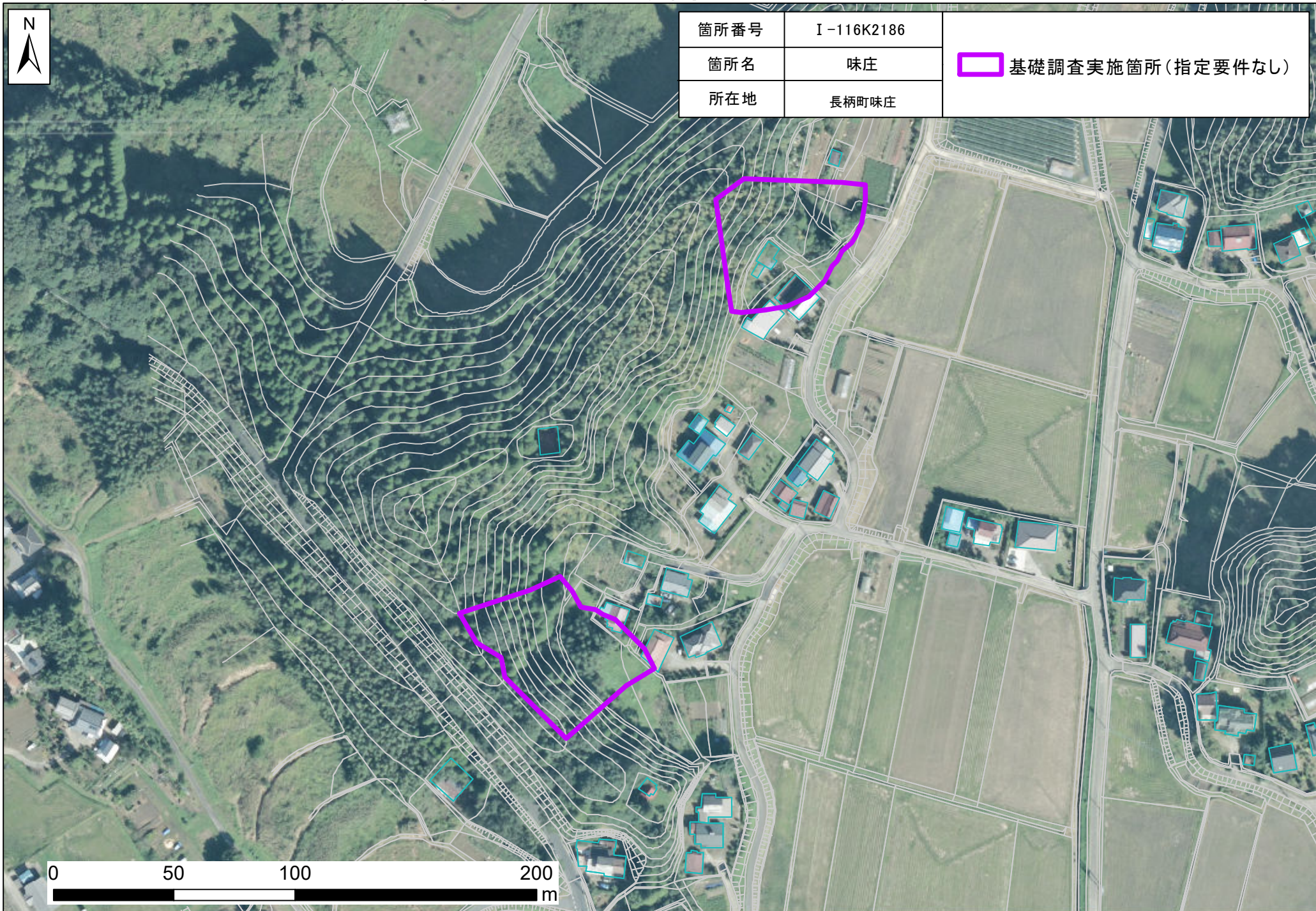


0 50 100 200 m

土砂災害防止法に基づく基礎調査 味庄地区



箇所番号	I-116K2186	 基礎調査実施箇所(指定要件なし)
箇所名	味庄	
所在地	長柄町味庄	



0 50 100 200 m