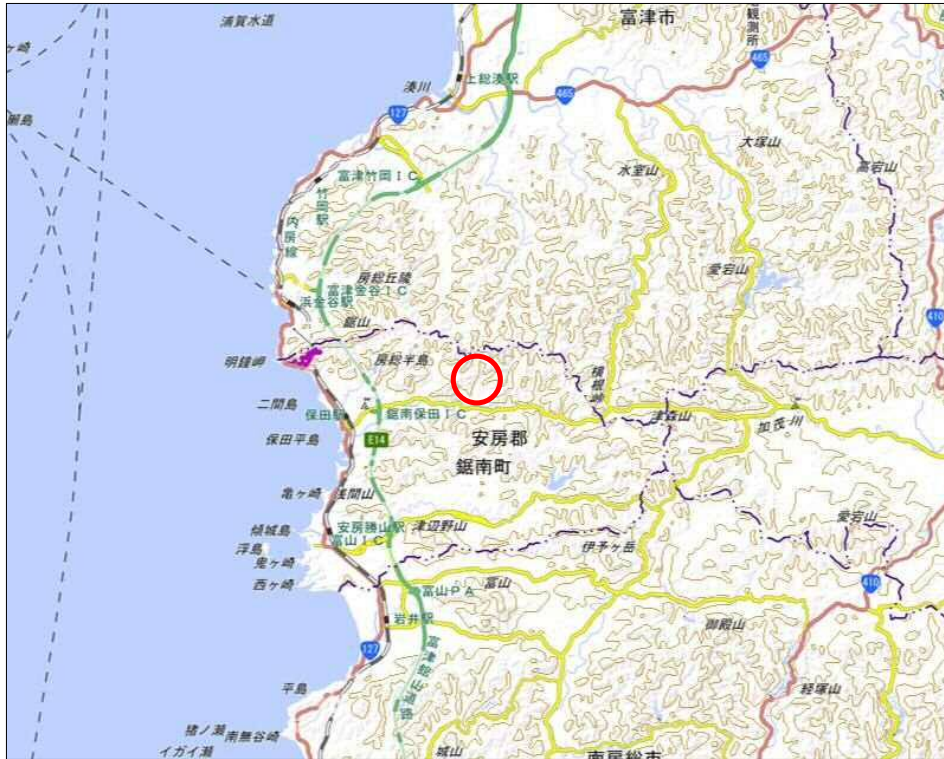
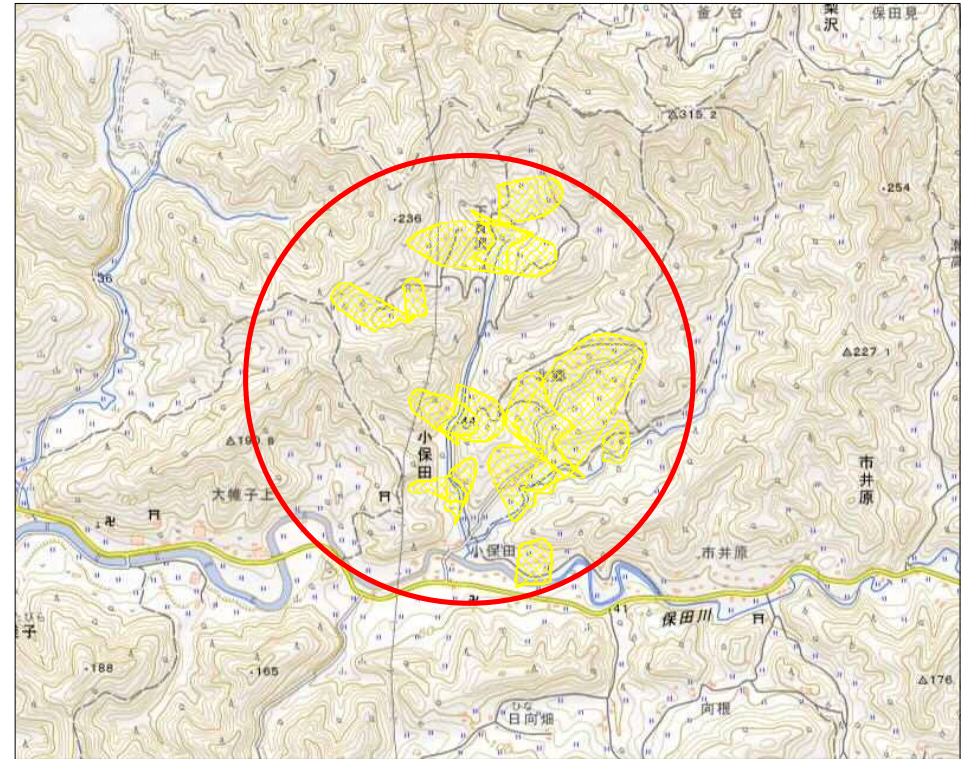


## 土砂災害警戒区域等の指定の告示に係る図書（様式1）



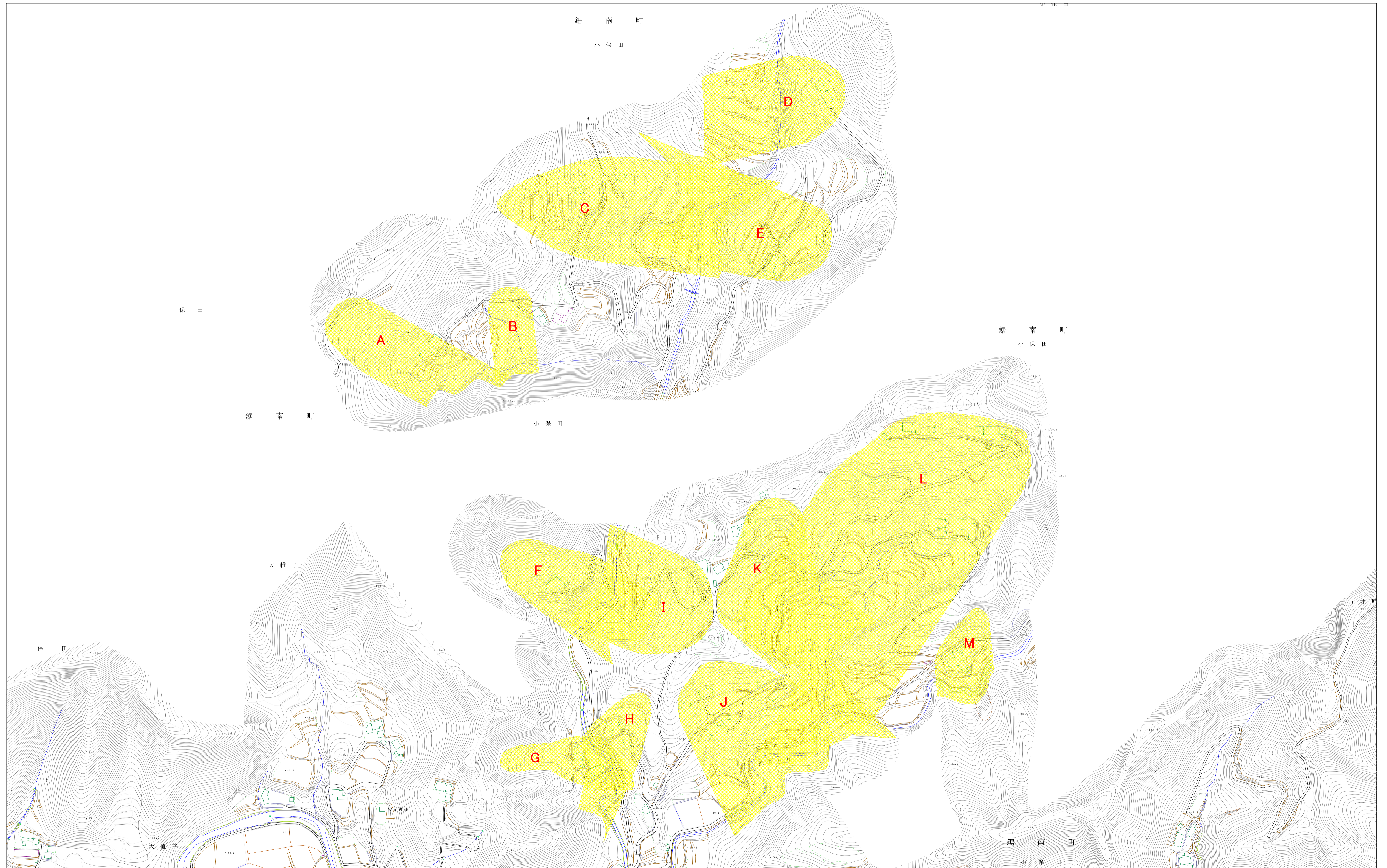
(1/200,000)



(1/25,000)

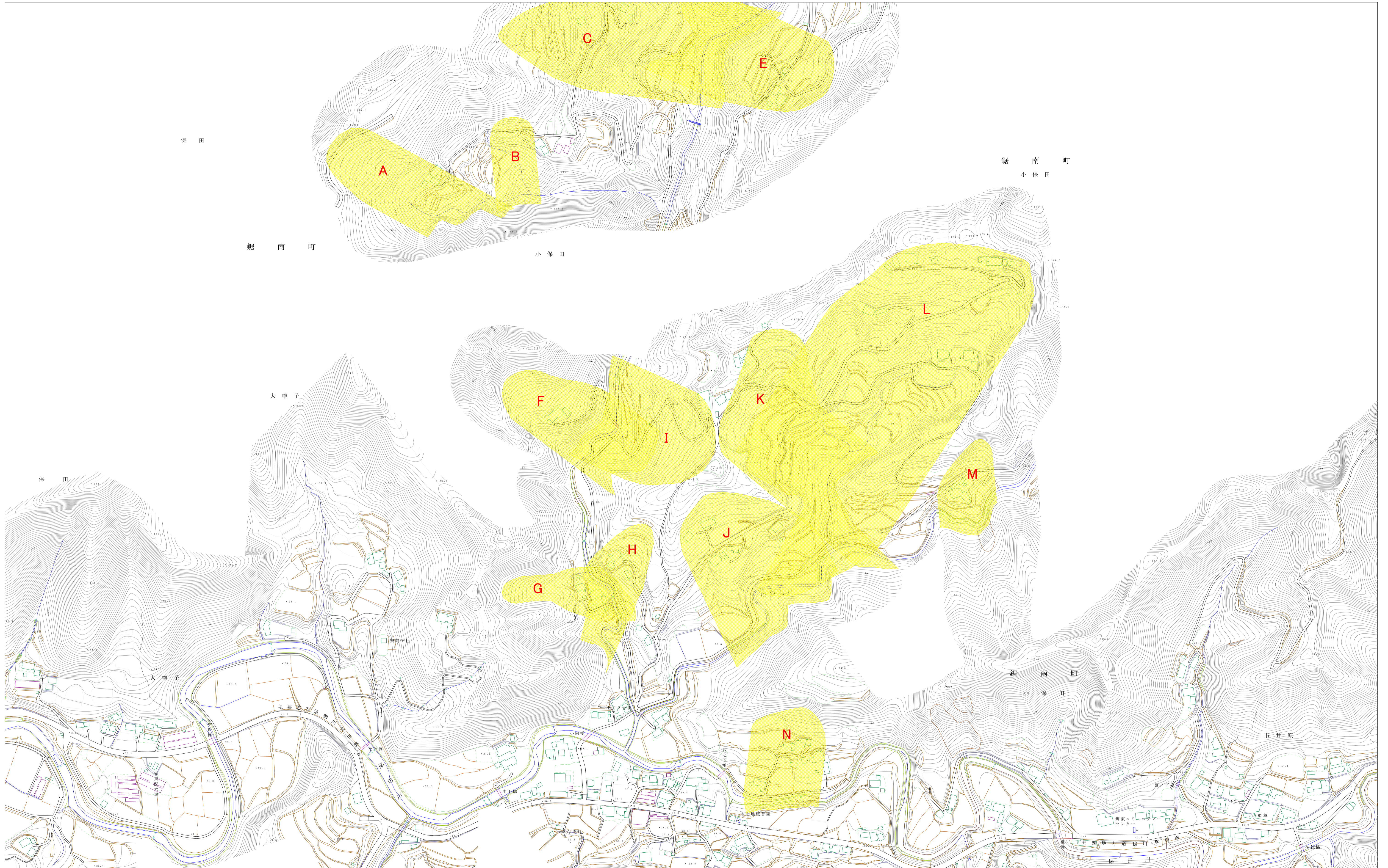
様式-1(地)  
土砂災害警戒区域・土砂災害特別警戒区域 位置図

自然現象の種類	地滑り
箇所番号	123
箇所名	小保田北
地滑り区域名	A~N
所在地	安房郡鋸南町小保田、保田



様式-2(地) 土砂災害警戒区域・土砂災害特別警戒区域 区域図

土砂災害防止法施行令第二条の基準に該当する区域(土砂災害警戒区域)		N	自然現象の種類	地滑り	箇所番号	123	箇所名	小保田北
			告示番号	警戒区域：平第246号	地滑り区域名	A～N		
土砂災害防止法施行令第三条の基準に該当する区域(土砂災害特別警戒区域)		縮尺 1/2500	告示年月日	令和3年4月6日	所在地	安房郡鋸南町小保田、保田		

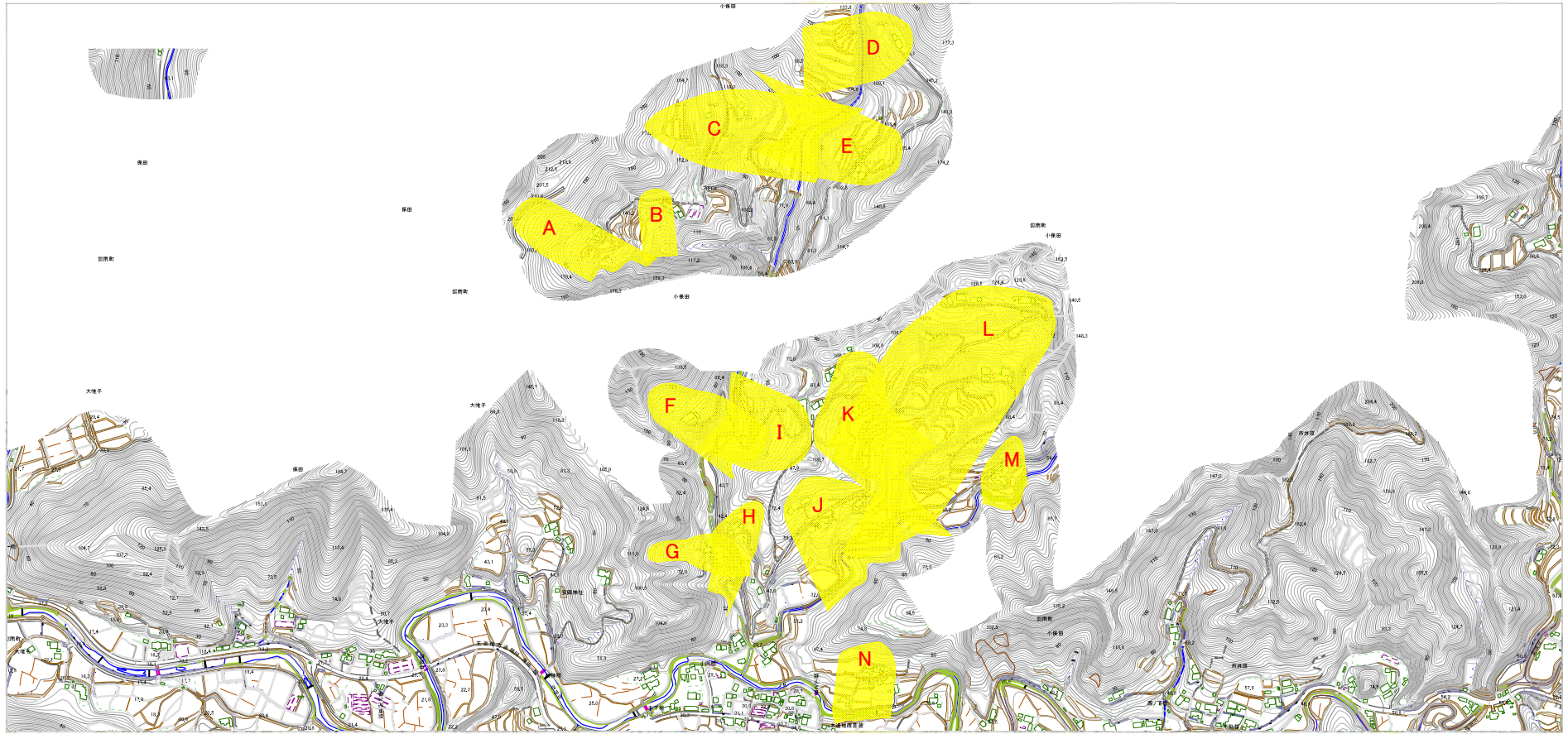


様式-2(地) 土砂災害警戒区域・土砂災害特別警戒区域 区域図

0 25 50 100m

土砂災害防止法施行令第2条の基準に該当する区域(土砂災害警戒区域)		N	自然現象の種類	地滑り	箇所番号	123	箇所名	小保田北
			告示番号	警報区域：千歳24号	地滑り区域名	A~N		
土砂災害防止法施行令第3条の基準に該当する区域(土砂災害特別警戒区域)		縮尺 1/2500	告示年月日	令和3年4月6日	所在地	安房郡鋸南町小保田、保田		

## 土砂災害警戒区域等の指定の告示に係る図書（様式2）



様式-2(地) 土砂災害警戒区域・土砂災害特別警戒区域 区域図

0 2550 100 m

土砂災害防止法施行令第二条の基準に該当する区域(土砂災害警戒区域)	 	自然現象の種類	地滑り	箇所番号	123	箇所名	小保田北
		告示番号	警戒区域:千第246号	地滑り区域名	A~N		
土砂災害防止法施行令第三条の基準に該当する区域(土砂災害特別警戒区域)	 縮尺 1/12000	告示年月日	令和3年4月6日	所在地	安房郡鋸南町小保田、保田		