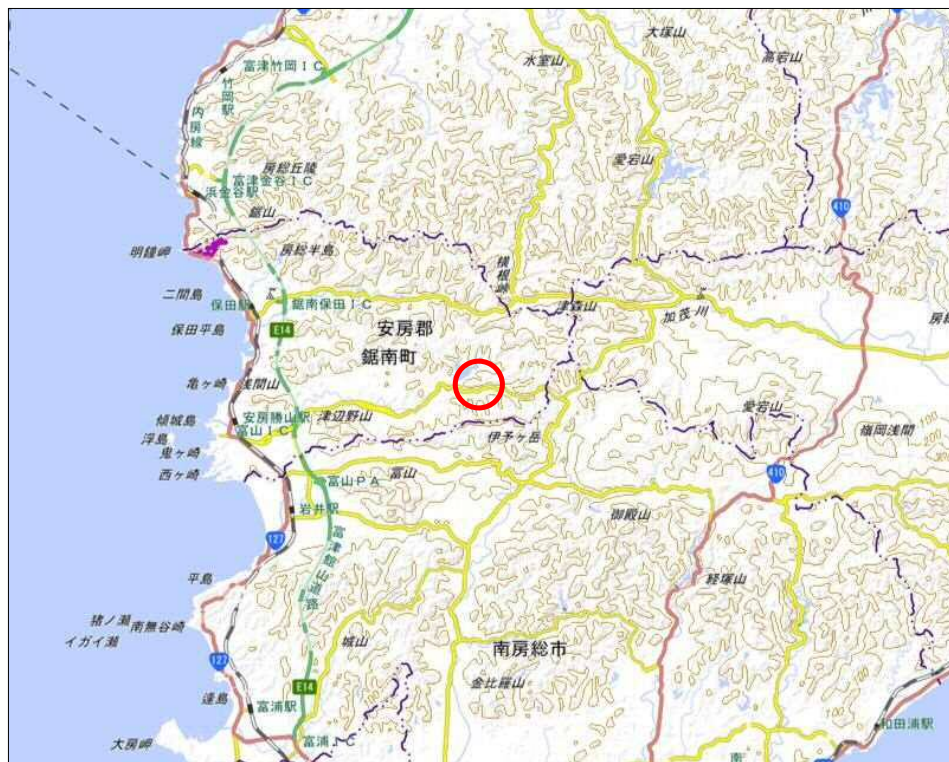


## 土砂災害警戒区域等の指定の告示に係る図書（様式1）



(1/200,000)



(1/25,000)

様式-1(地)  
土砂災害警戒区域・土砂災害特別警戒区域 位置図

自然現象の種類

地滑り

箇所番号

116

箇所名

太田

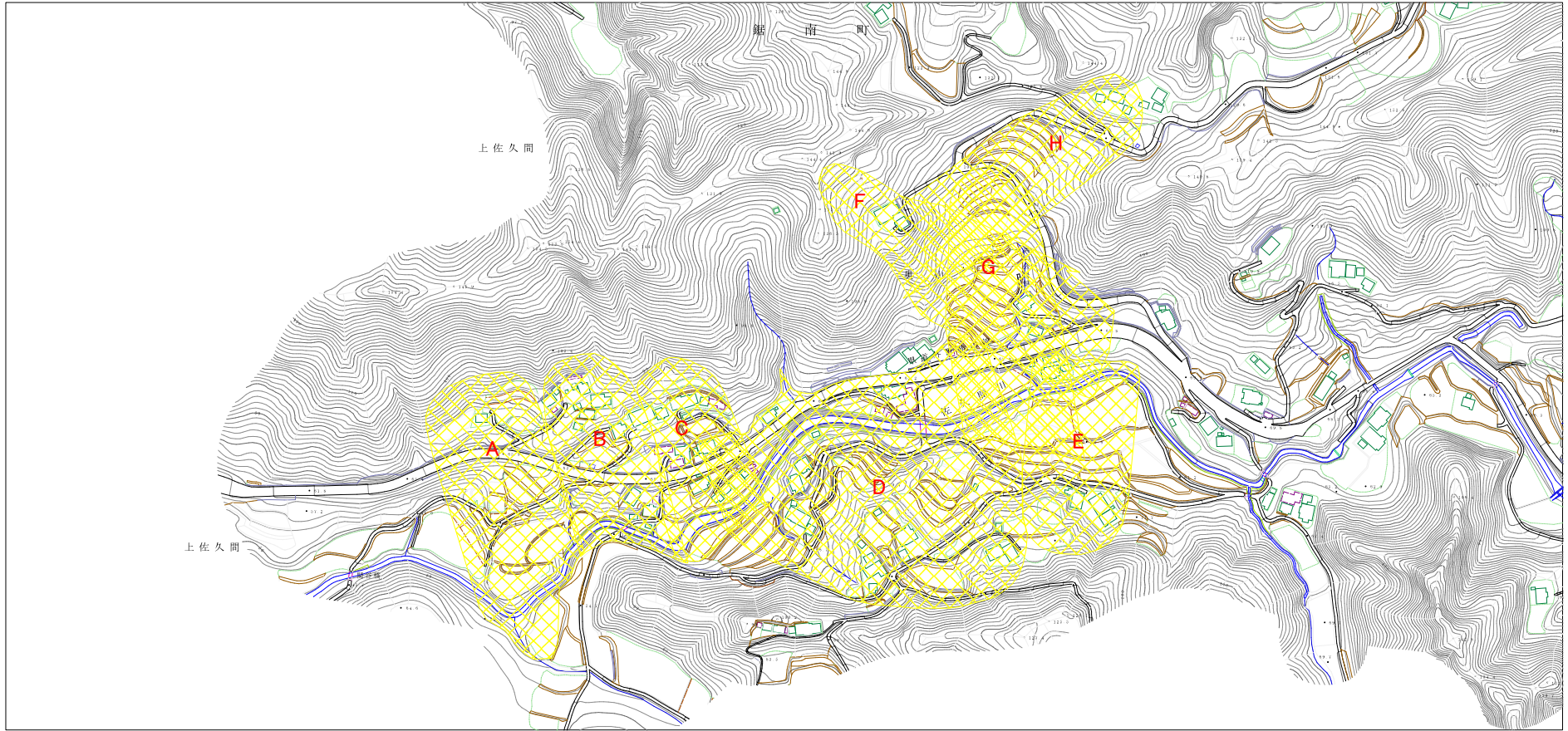
地滑り区域名

A~H

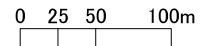
所在地




安房郡鋸南町奥山、上佐久間

## 土砂災害警戒区域等の指定の告示に係る図書（様式2）

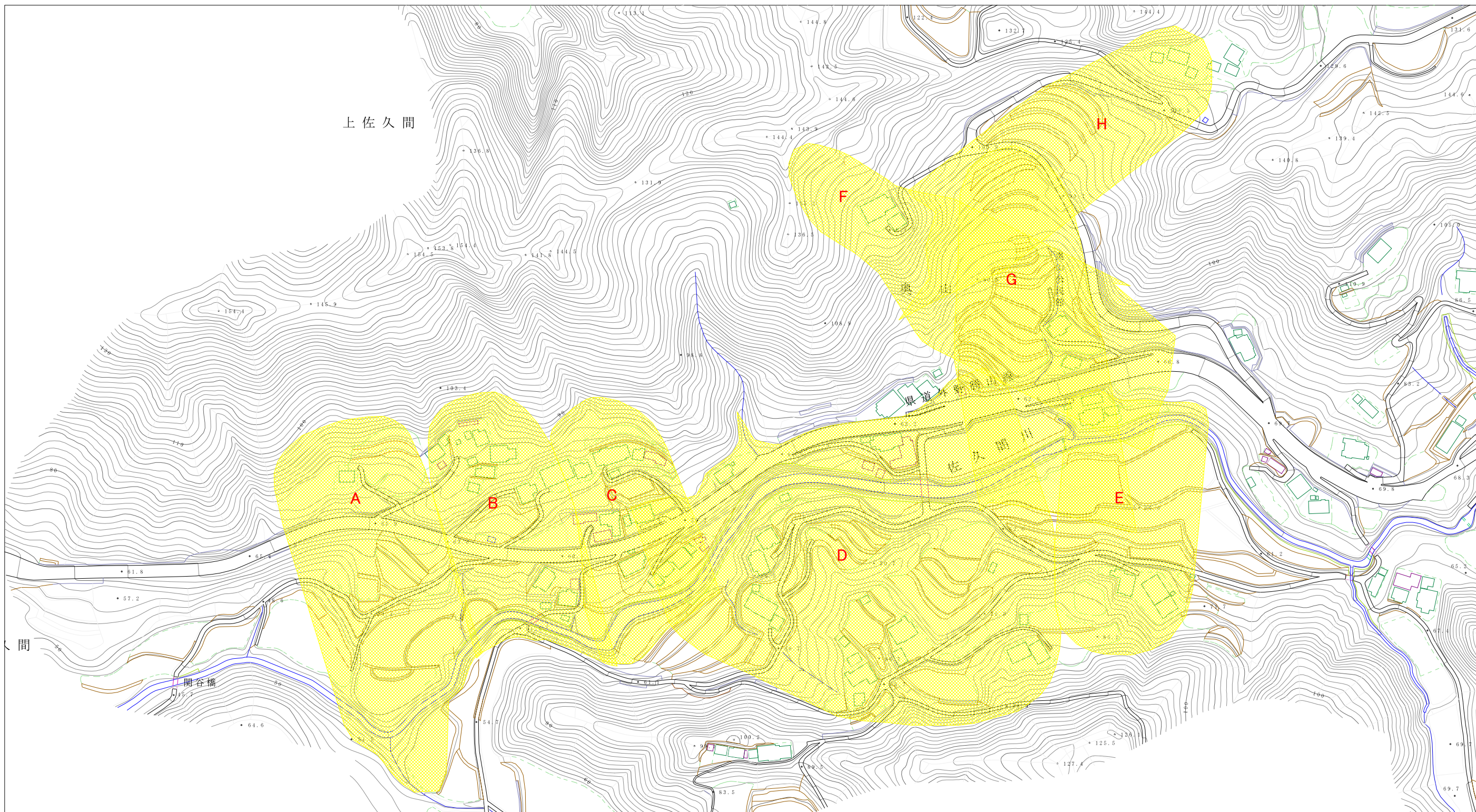


様式－2(地) 土砂災害警戒区域・土砂災害特別警戒区域 区域図

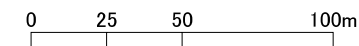


土砂災害防止法施行令第二条の基準に該当する区域(土砂災害警戒区域)			自然現象の種類	地滑り	箇所番号	116	箇所名	太田
			告示番号	警戒区域:千第246号	地滑り区域名	A～H		
土砂災害防止法施行令第三条の基準に該当する区域(土砂災害特別警戒区域)		縮尺 1/5000	告示年月日	令和3年4月6日	所在地	安房郡鋸南町奥山、上佐久間		

土砂災害警戒区域等の指定の告示に係る図書（様式2）



様式-2(地) 土砂災害警戒区域・土砂災害特別警戒区域 区域図



土砂災害防止法施行令第二条の基準に該当する区域(土砂災害警戒区域)			自然現象の種類	地滑り	箇所番号	116	箇所名	太田
			告示番号	警戒区域：千第246号	地滑り区域名	A~H		
			告示年月日	令和3年4月6日	所在地	安房郡鋸南町奥山、上佐久間		
土砂災害防止法施行令第三条の基準に該当する区域(土砂災害特別警戒区域)		縮尺 1/2500						