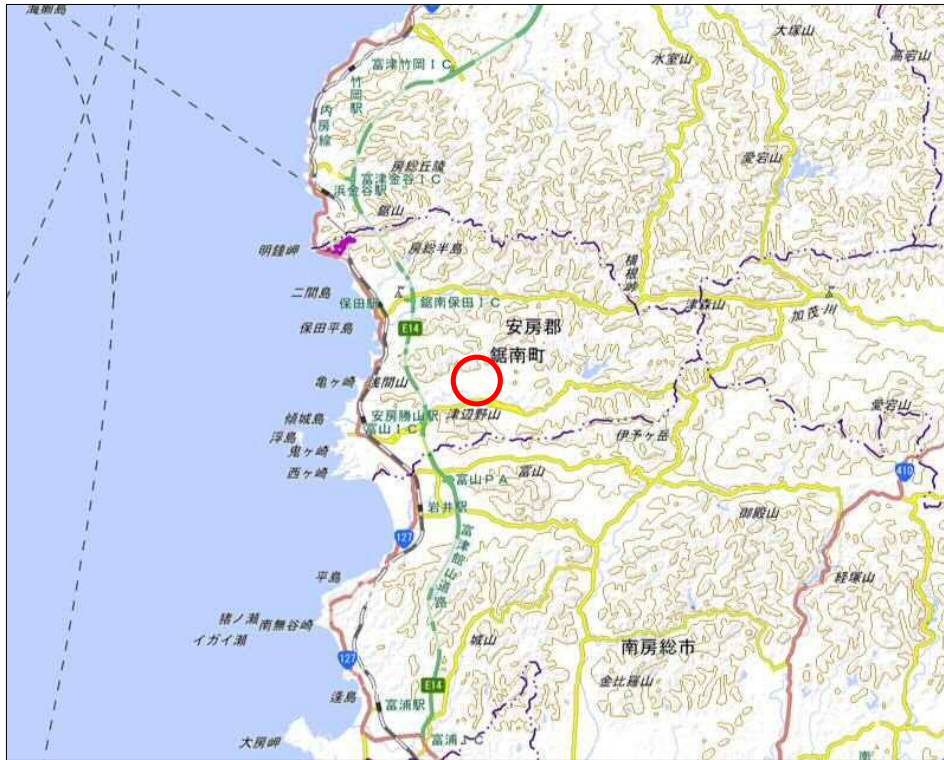


## 土砂災害警戒区域等の指定の告示に係る図書（様式1）



(1/200,000)



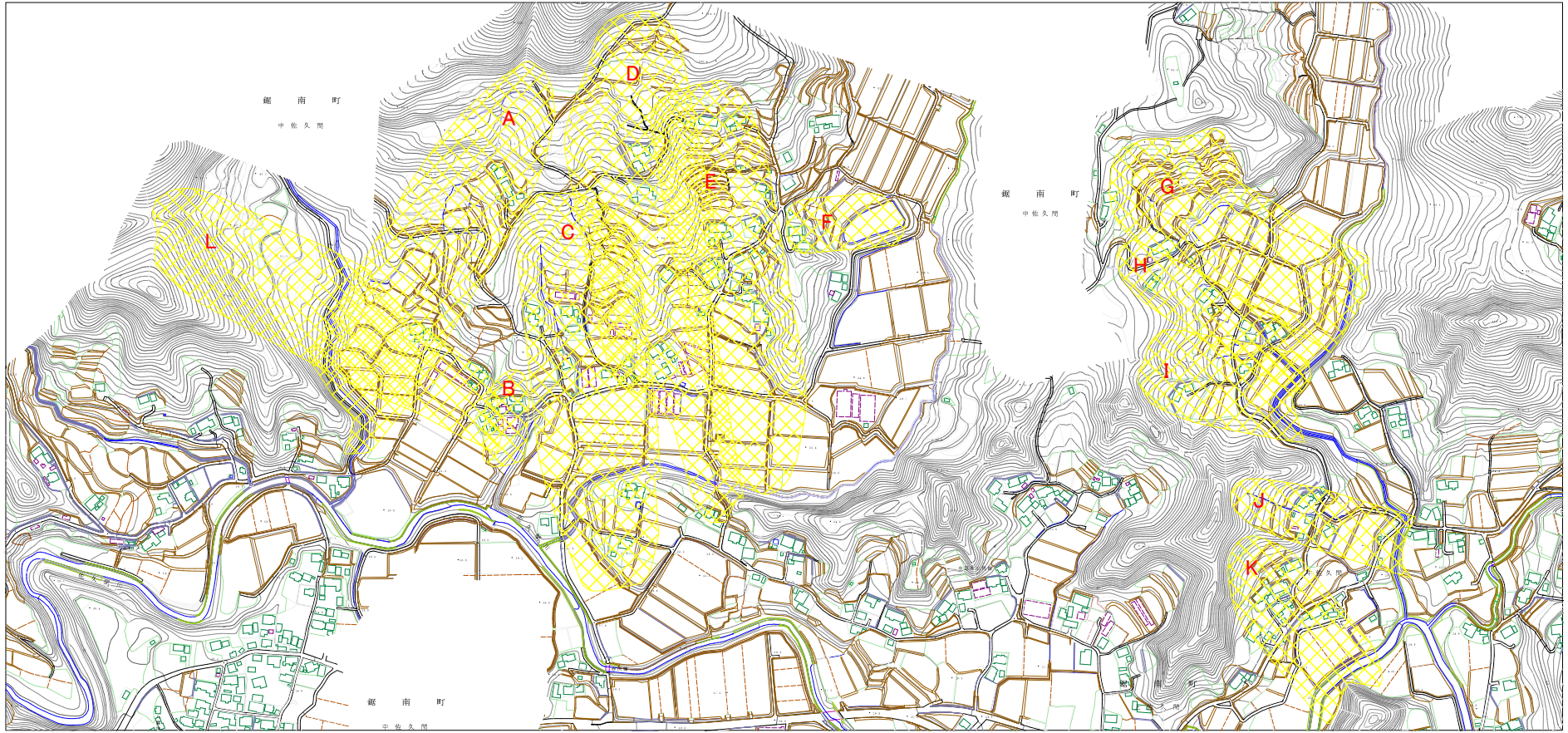
(1/25,000)

様式-1(地)  
土砂災害警戒区域・土砂災害特別警戒区域 位置図

自然現象の種類	地滑り
箇所番号	113
箇所名	中佐久間
地滑り区域名	A～L
所在地	安房郡鋸南町中佐久間、上佐久間

この地図は、国土地理院長の承認を得て、同院発行の電子地形図25000及び電子地形図20万を複製したものである。(承認番号 令元情複、第642号)

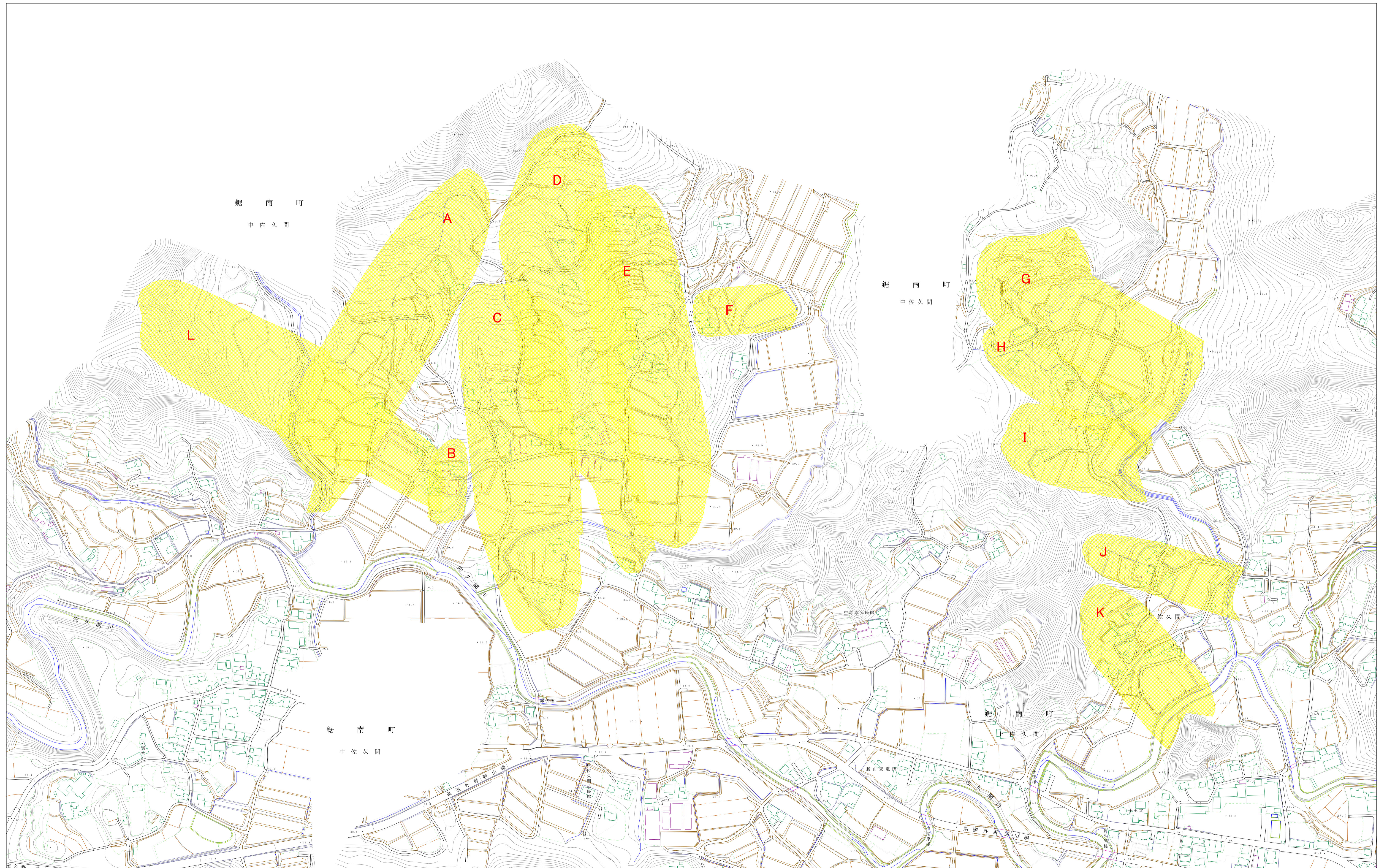
## 土砂災害警戒区域等の指定の告示に係る図書（様式2）



0 25 50 100m

様式一2(地) 土砂災害警戒区域・土砂災害特別警戒区域 区域図

土砂災害防止法施行令第二条の基準に該当する区域(土砂災害警戒区域)		 縮尺 1/7500	自然現象の種類	地滑り	箇所番号	113	箇所名	中佐久間
	土砂災害防止法施行令第三条の基準に該当する区域(土砂災害特別警戒区域)			告示番号	警戒区域：千第246号	地滑り区域名	A~L	
			告示年月日	令和3年4月6日	所在地	安房郡鋸南町中佐久間、上佐久間		



様式-2(地) 土砂災害警戒区域・土砂災害特別警戒区域 区域図

0 25 50 100m

土砂災害防止法施行令第二条の基準に該当する区域(土砂災害警戒区域)		N	自然現象の種類	地滑り	箇所番号	113	箇所名	中佐久間
土砂災害防止法施行令第三条の基準に該当する区域(土砂災害特別警戒区域)			告示番号	警戒区域：中第24号	地滑り区域名	A~L		
	縮尺 1/2500		告示年月日	令和3年4月6日	所在地	安房郡鋸南町中佐久間、上佐久間		