

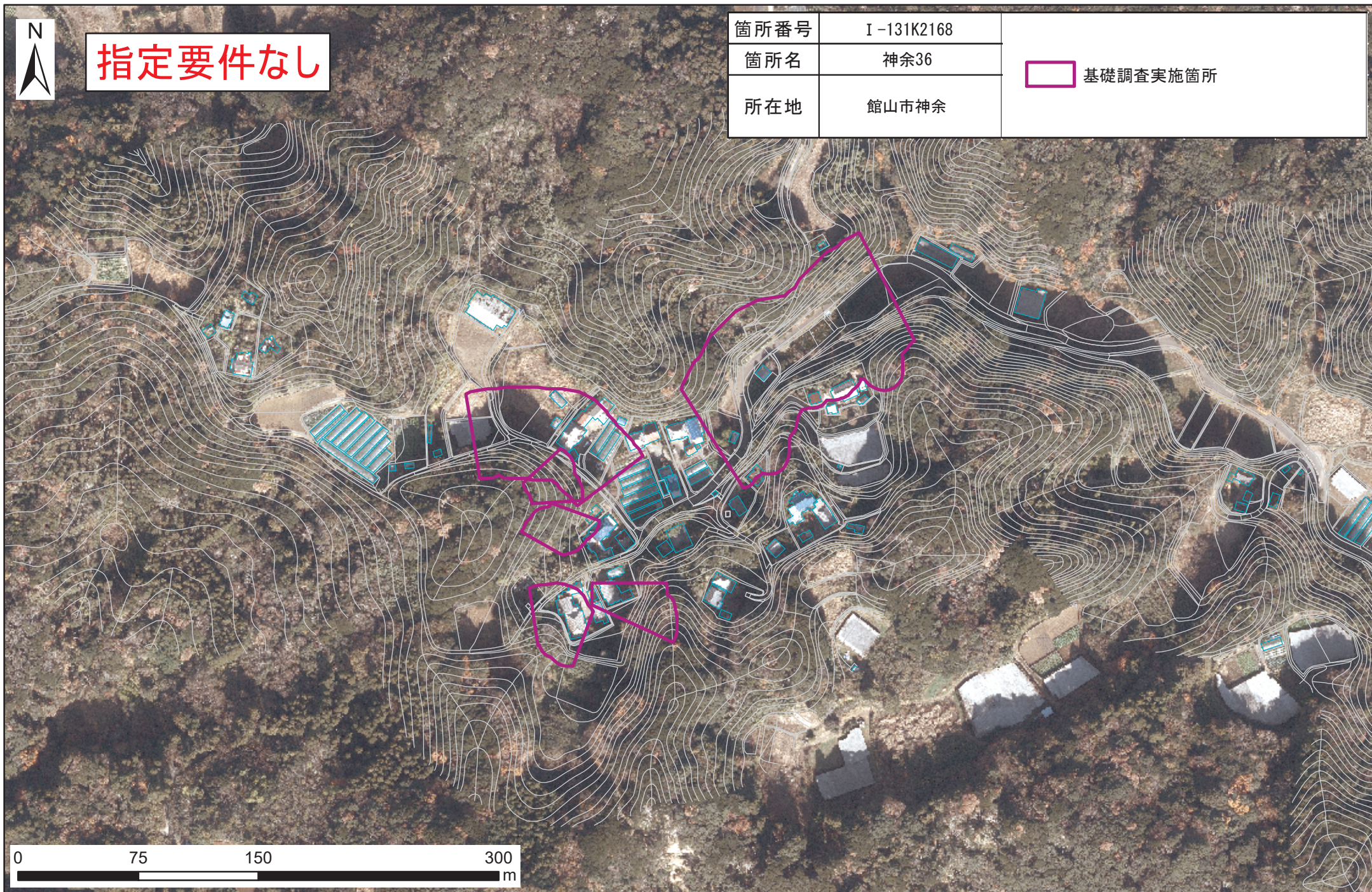
# 土砂災害防止法に基づく基礎調査 神余地区



指定要件なし

箇所番号	I-131K2168
箇所名	神余36
所在地	館山市神余


 基礎調査実施箇所



0 75 150 300 m



指定要件なし

箇所番号	I-131K2168	 基礎調査実施箇所
箇所名	神余36	
所在地	館山市神余	

