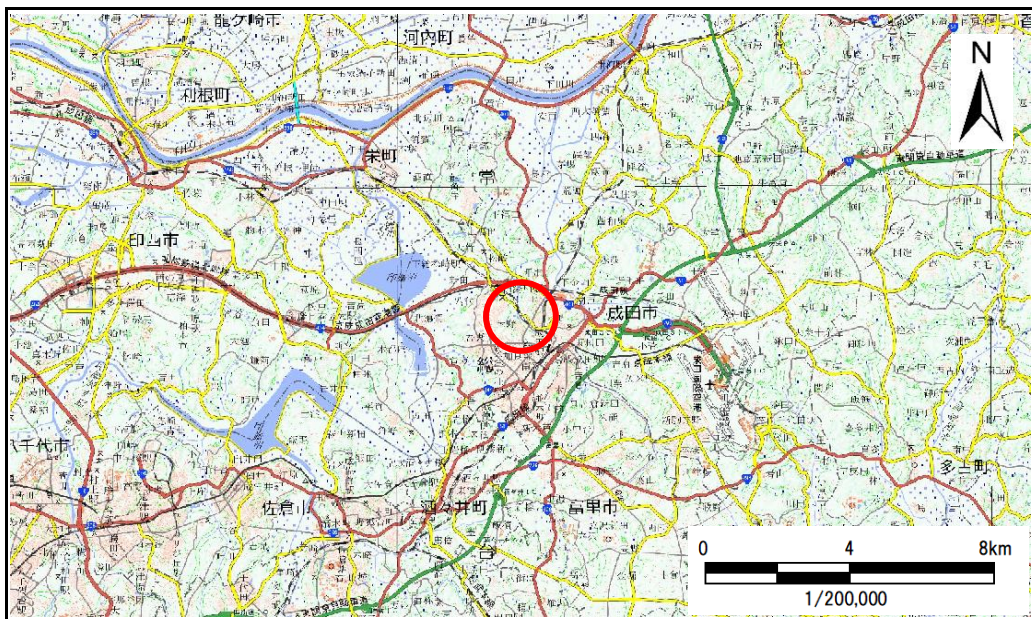


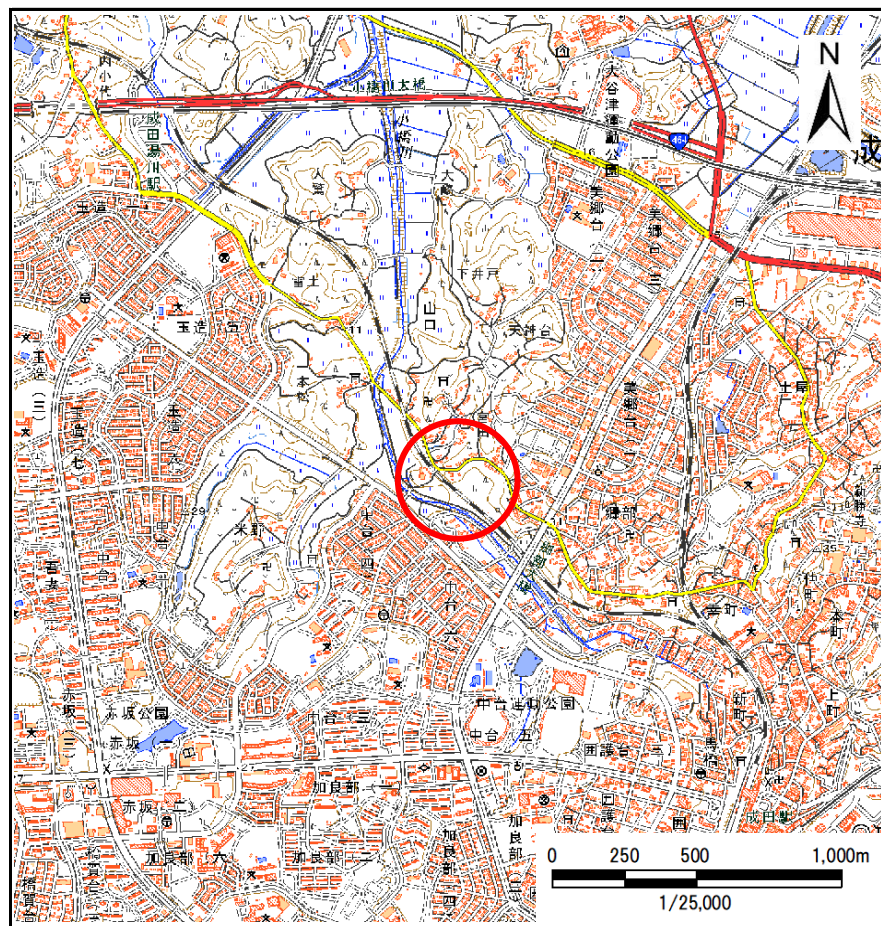
土砂災害防止に関する基礎調査(急傾斜地の崩壊)

表紙 概況、位置図

自然現象の種類	急傾斜地の崩壊
箇所番号	I-061K2174
箇所名	山口7
所在地	成田市山口
調査機関	千葉県成田土木事務所



概況図(S=1:200,000)

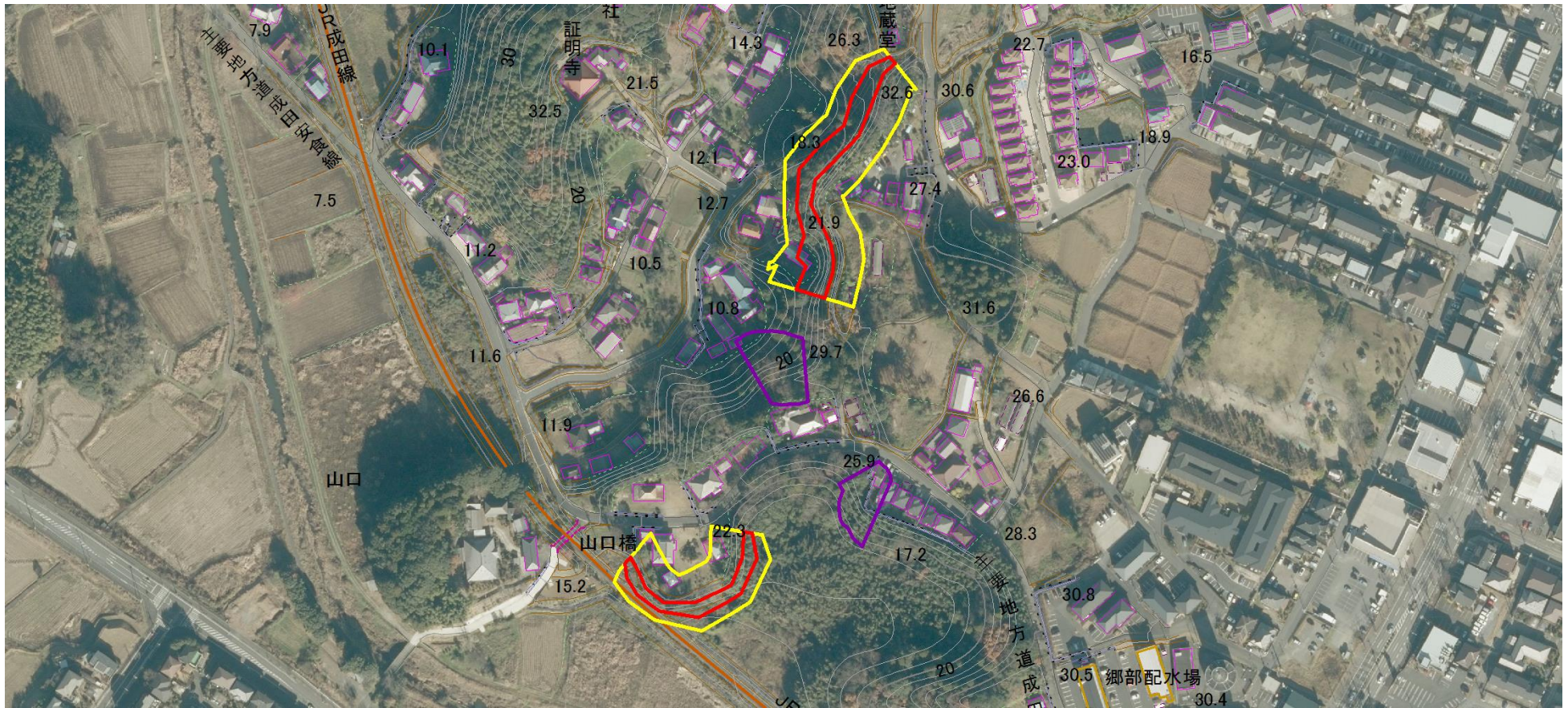


位置図(S=1:25,000)

土砂災害警戒区域・特別警戒区域図(急傾斜地の崩壊) 成田市山口地区





土砂災害警戒区域・特別警戒区域図 成田市山口地区	
図面凡例	
土砂災害特別警戒区域 (著しい危害のおそれのある土地の区域)	
土砂災害警戒区域 (危害のおそれのある土地の区域)	

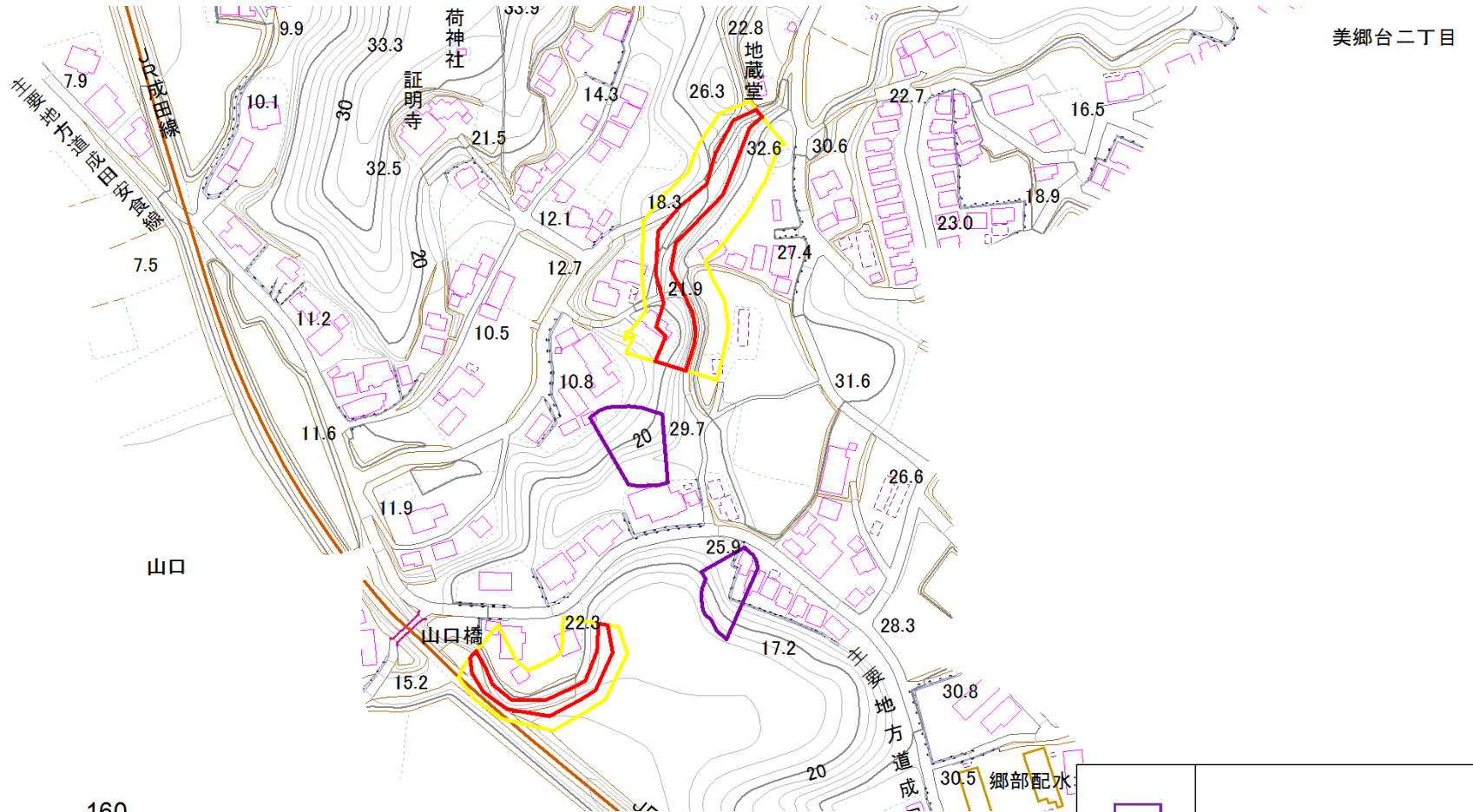



0 40 80 160 m 1:3,000

	基礎調査予定箇所
--	----------



箇所番号	I-061K2174		著しい危害のおそれのある土地の区域
箇所名	山口7		危害のおそれのある土地の区域
所在地	成田市山口		



	基礎調査予定箇所
---	----------