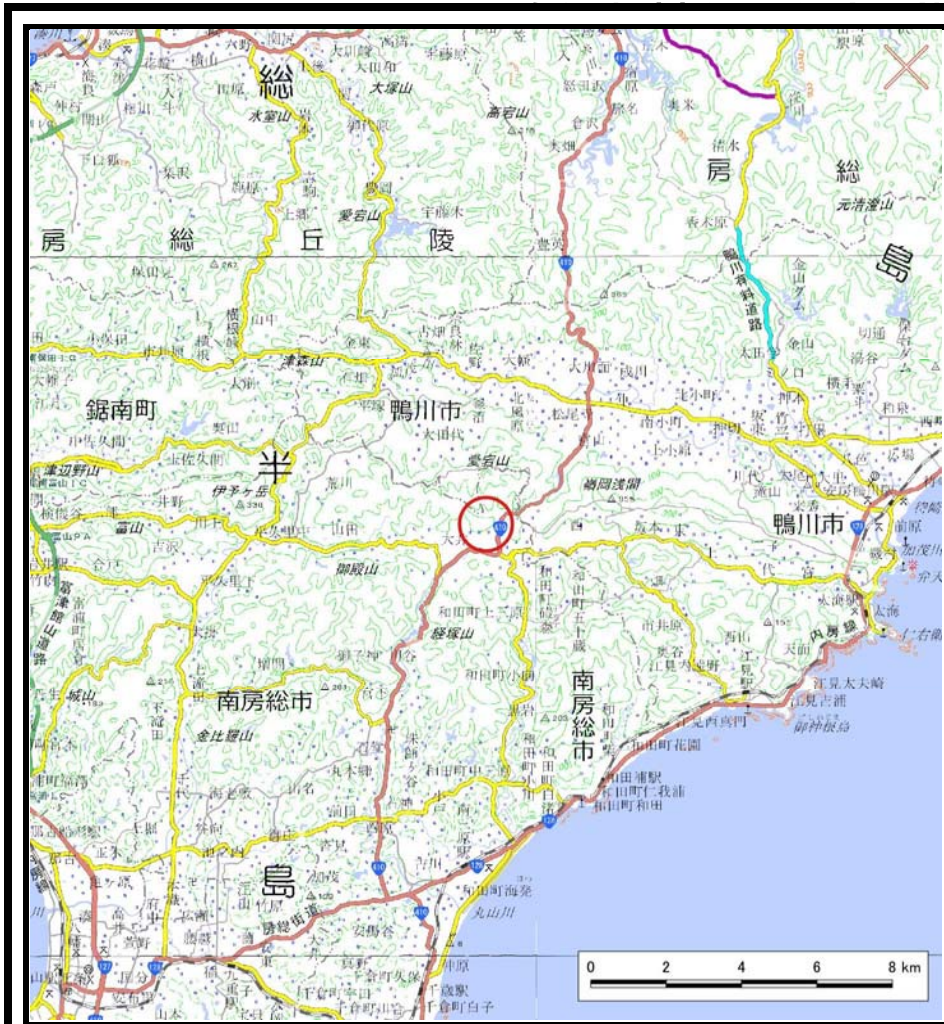
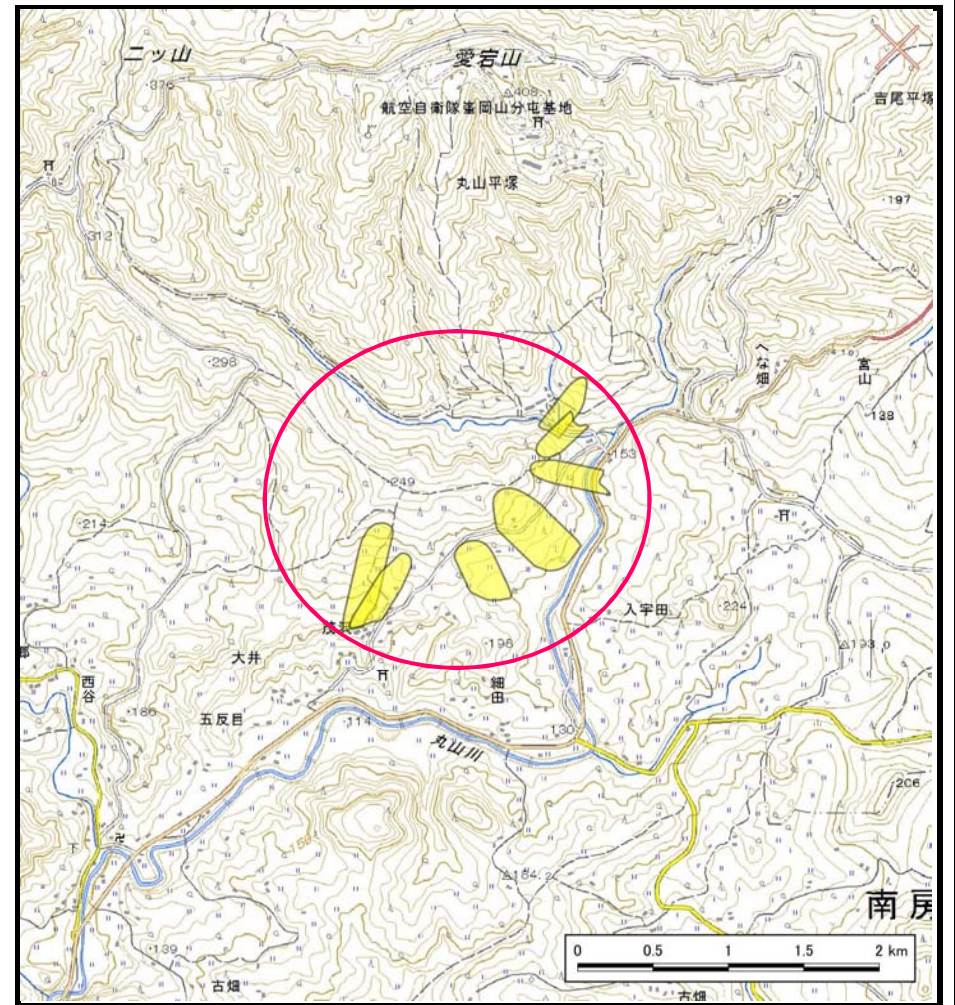


# 土砂災害警戒区域等の指定の告示に係る図書（様式1）



(1/200,000)



(1/25,000)

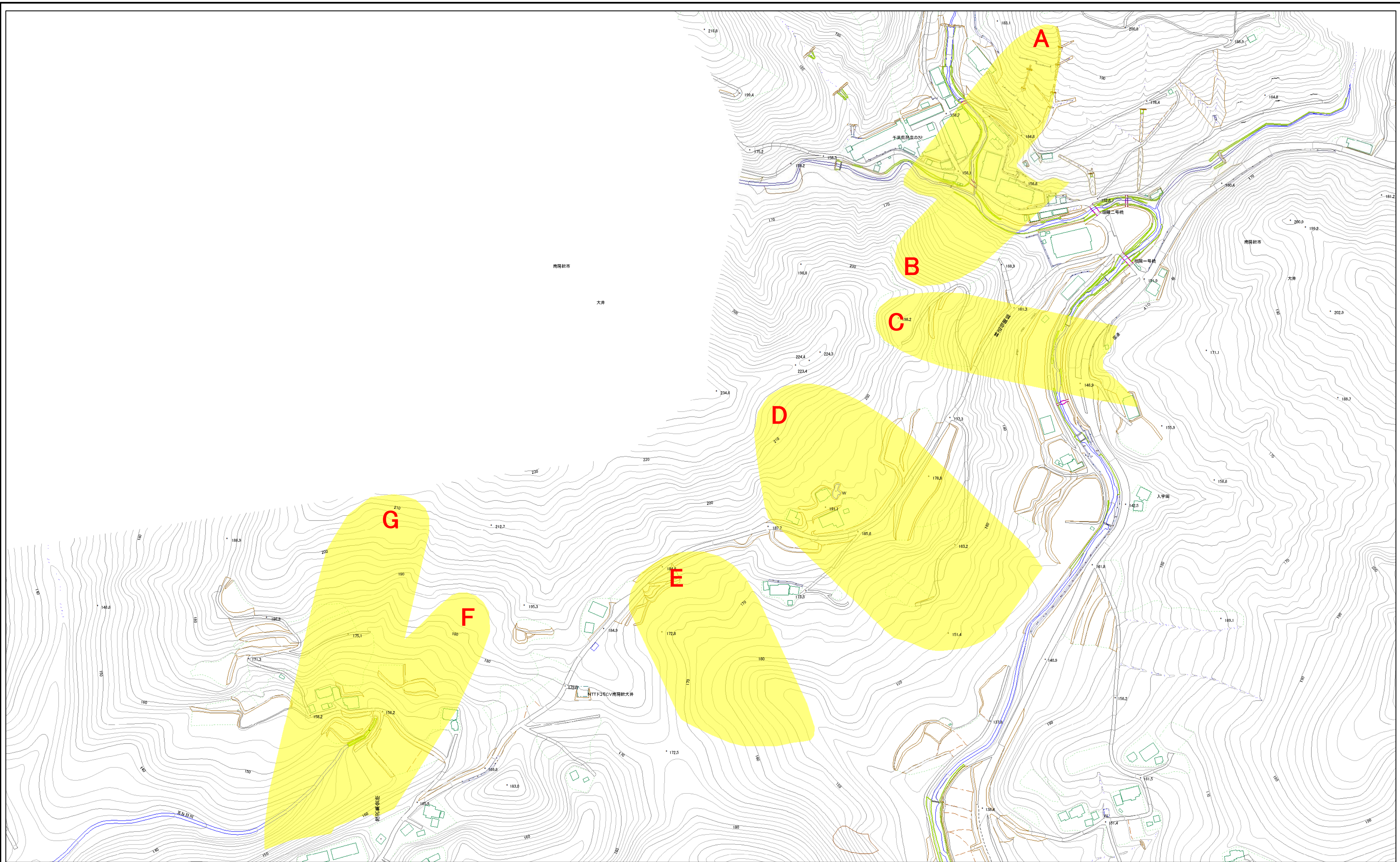
様式-1 (地)  
土砂災害警戒区域 位置図

自然現象の種類	地滑り
箇所番号	70
箇所名	大井1
地滑り区域名	A~G
所在地	南房総市大井

この地図は、国土地理院長の承認を得て、同院発行の電子地形図25000及び電子地形図20万を複製したものである。（承認番号 平30情複、第1281号）



土砂災害警戒区域等の指定の告示に係る図書（様式2）



0 25 50 100 150 200 m

様式-2(地)  
土砂災害警戒区域・土砂災害特別警戒区域  
区域図

土砂災害防止法施行令第二条の基準に該当する区域(土砂災害警戒区域)  
土砂災害防止法施行令第三条の基準に該当する区域(土砂災害特別警戒区域)

縮尺  
1:2,500

自然現象の種類  
告示番号  
告示年月日

地滑り  
警戒区域:千第228号  
令和3年3月30日

箇所番号  
地滑り区域名  
所在地

70  
箇所名  
大井1  
A~G  
南房総市大井