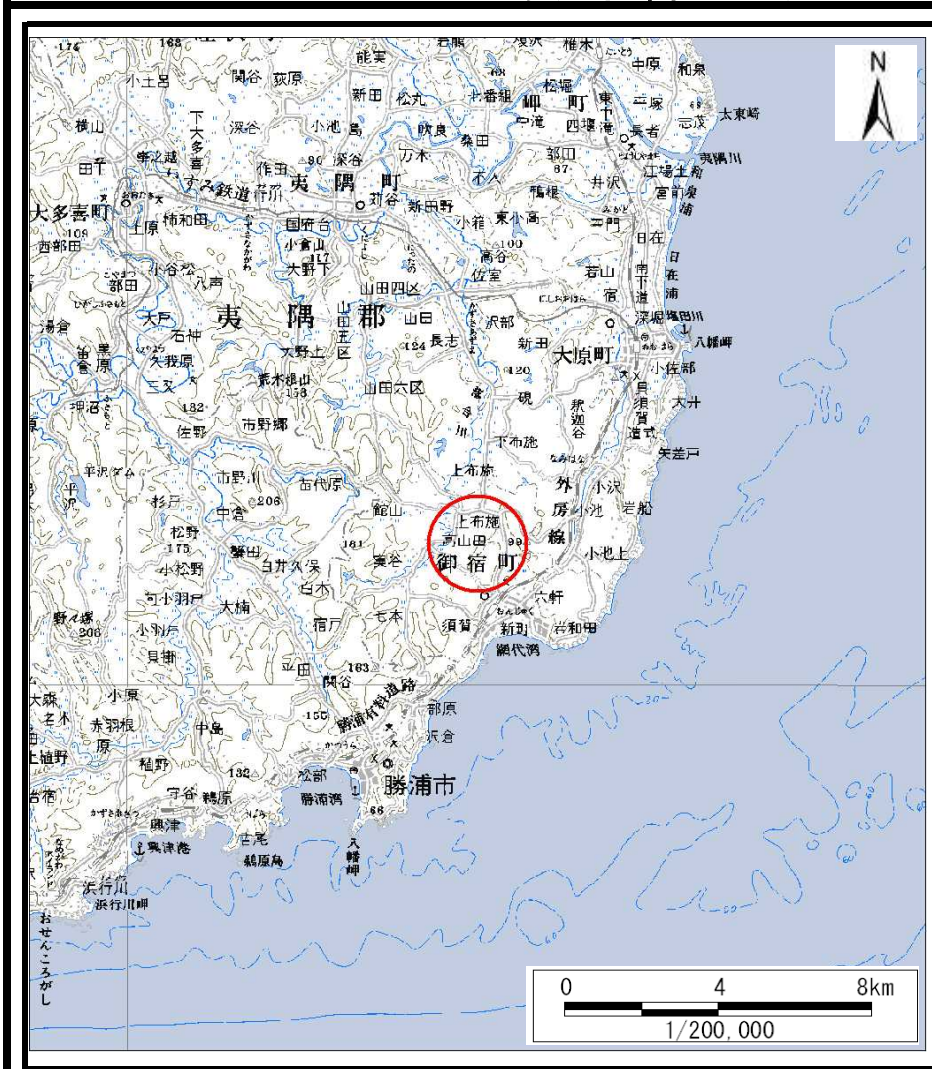
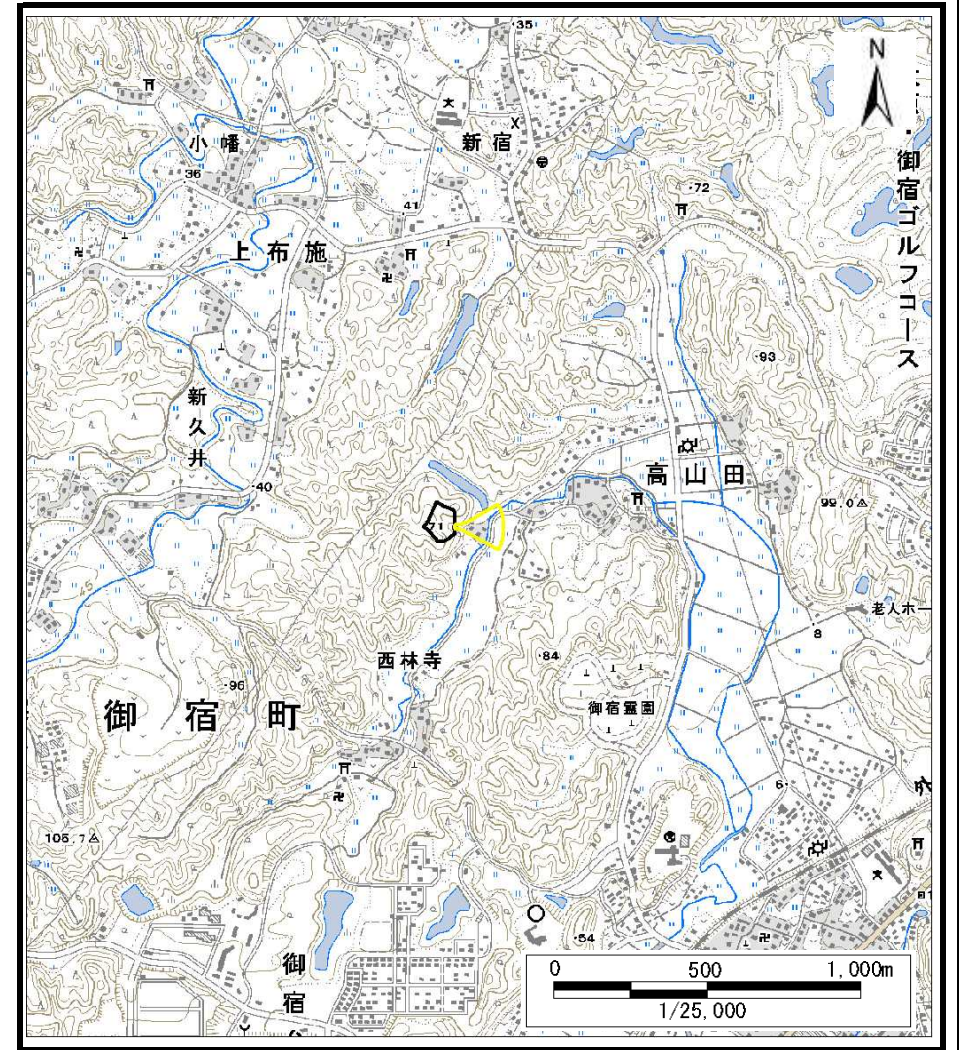


土砂災害警戒区域等の指定の告示に係る図書（様式1）



(1/200,000)



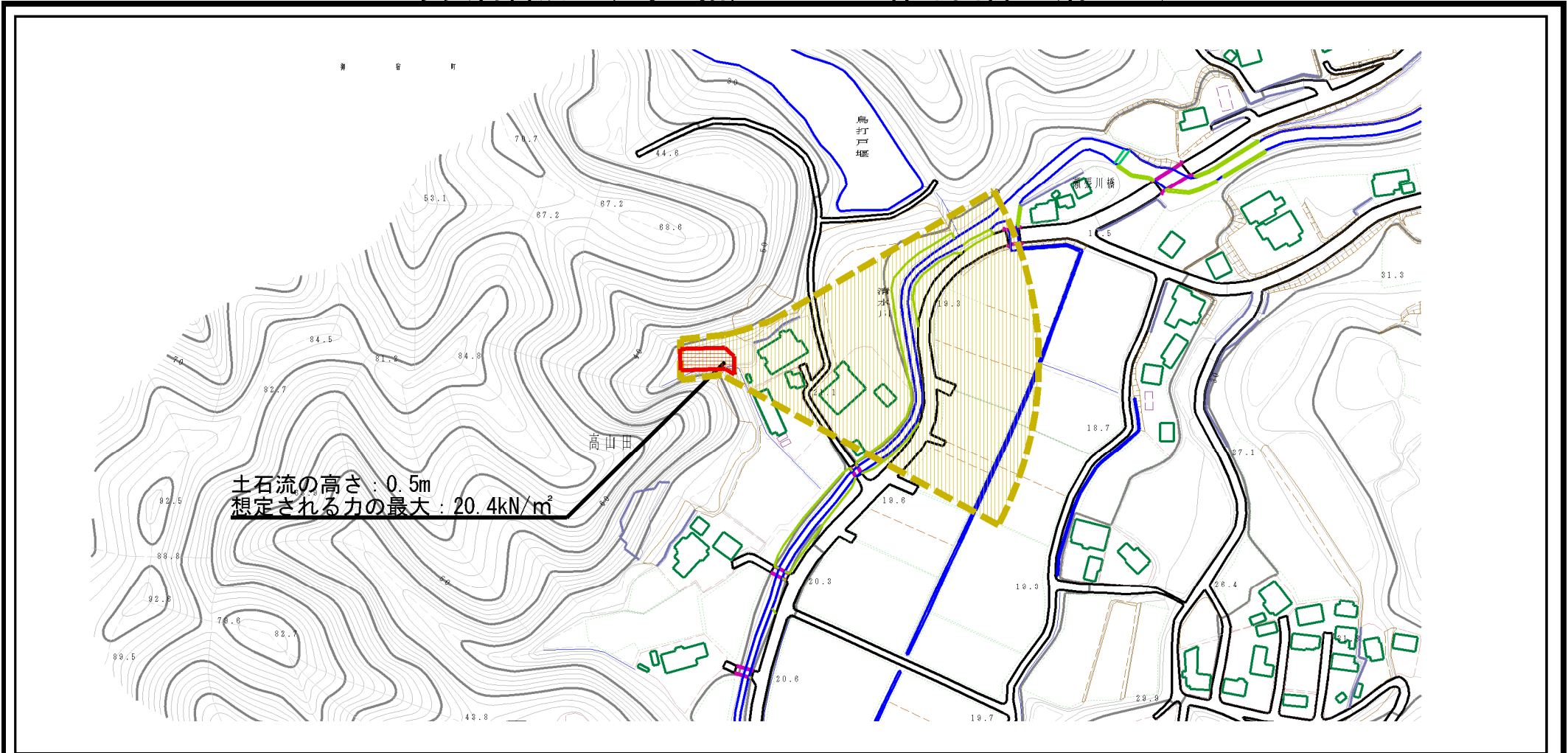
(1/25,000)

様式1（土）
土砂災害警戒区域・土砂災害特別警戒区域 位置図

自然の現象	土石流
溪流番号	Ⅱ-44300602
溪流名	切田倉沢2
所在地	夷隅郡御宿町高山田

この地図は、国土地理院長の承認を得て、同院発行の数値地図20000（地図画像）及び数値地図25000（地図画像）を複製したものである。（承認番号 平26情複、第910号）

土砂災害警戒区域等の指定の公示に係る図書（様式2）



0 1 × 100m

様式2（土）
土砂災害警戒区域・土砂災害特別警戒区域
区域図

土砂災害防止法施行令第二条の基準に該当する区域		N	自然現象の種類	土石流	溪流番号	II-44300602	
土砂災害防止法施行令第三条の基準に該当する区域			告示番号	警戒区域：千葉県告示第166号 特別警戒区域：千葉県告示第170号		溪流名	切田倉沢2
その他の区域			告示年月日	令和3年3月19日	所在地	夷隅郡御宿町高山田	
			縮尺	1:2,500			