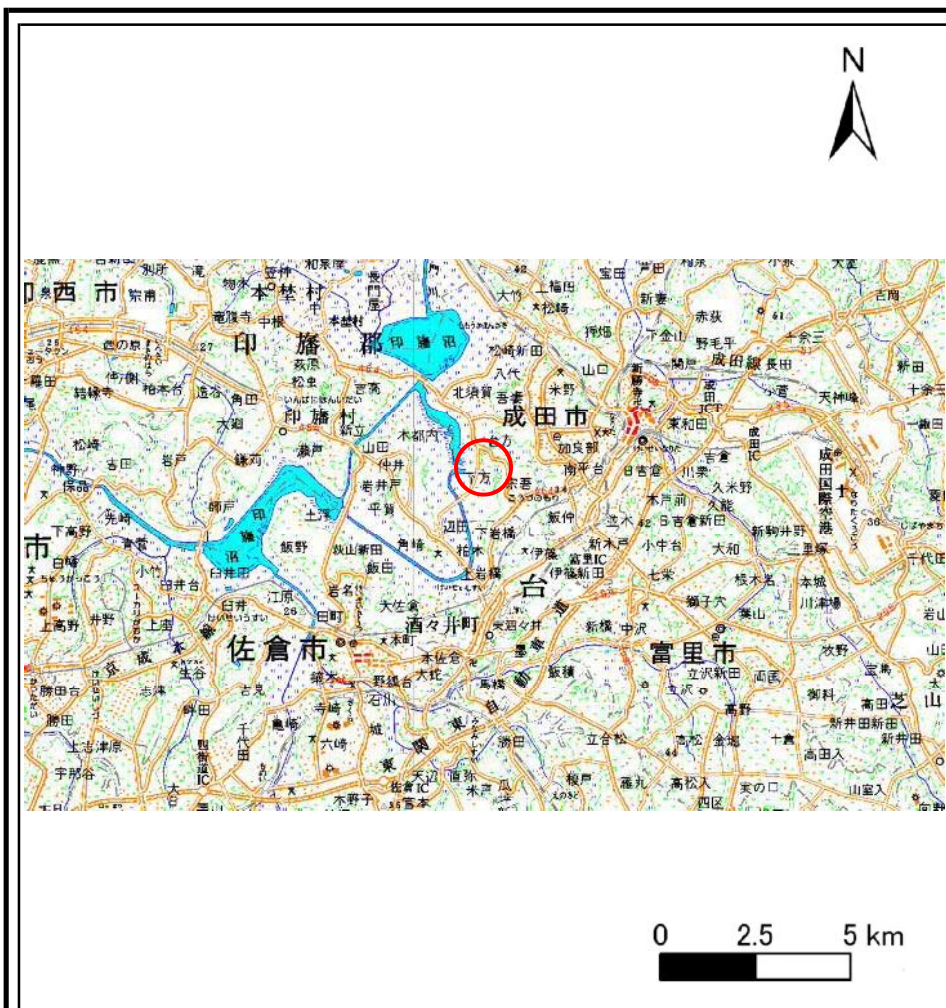
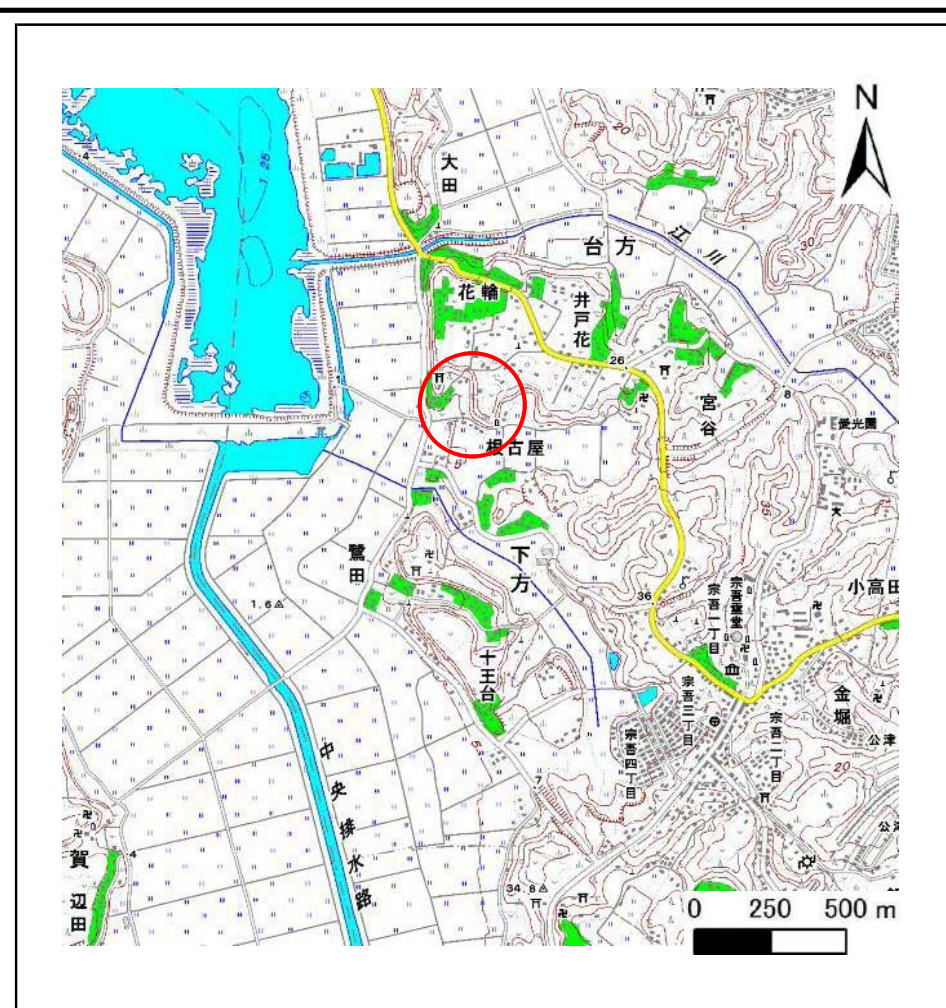


# 土砂災害警戒区域等の指定の告示に係る図書(様式1)



(1/200,000)

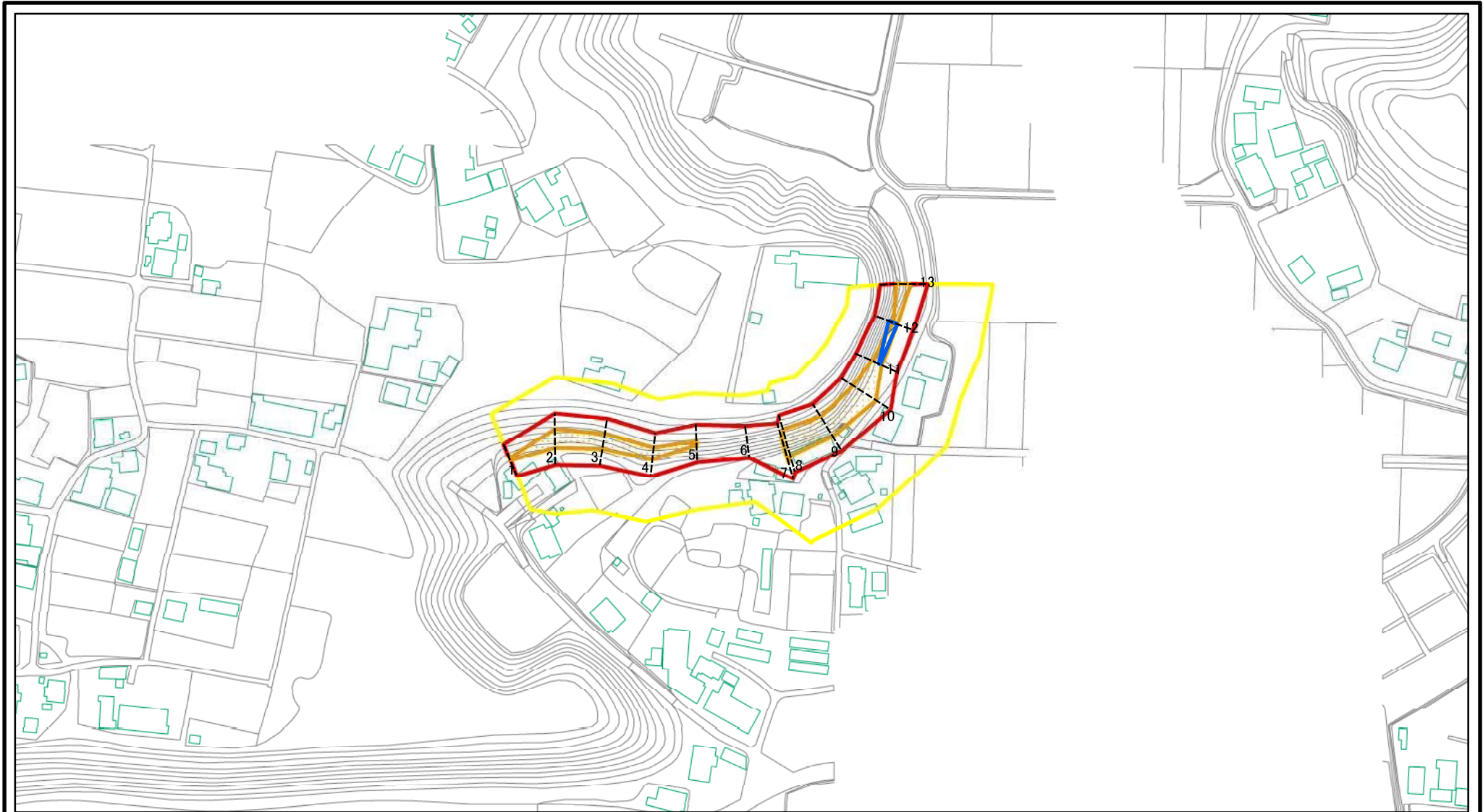


(1/25,000)

|                                      |         |          |
|--------------------------------------|---------|----------|
| 様式1(急)<br>土砂災害警戒区域・土砂災害特別警戒区域<br>位置図 | 自然現象の種類 | 急傾斜地の崩壊  |
|                                      | 箇所番号    | Ⅱ-1560   |
|                                      | 箇所名     | 下方14     |
|                                      | 所在地     | 千葉県成田市下方 |

この地図は、国土地理院長の承認を得て、同院発行の数値地図20000(地図画像)及び数値地図25000(地図画像)を複製したものである。(承認番号 平23情複、第473号)

# 土砂災害警戒区域等の指定の告示に係る図書(様式2)

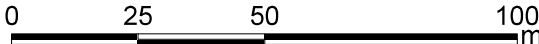
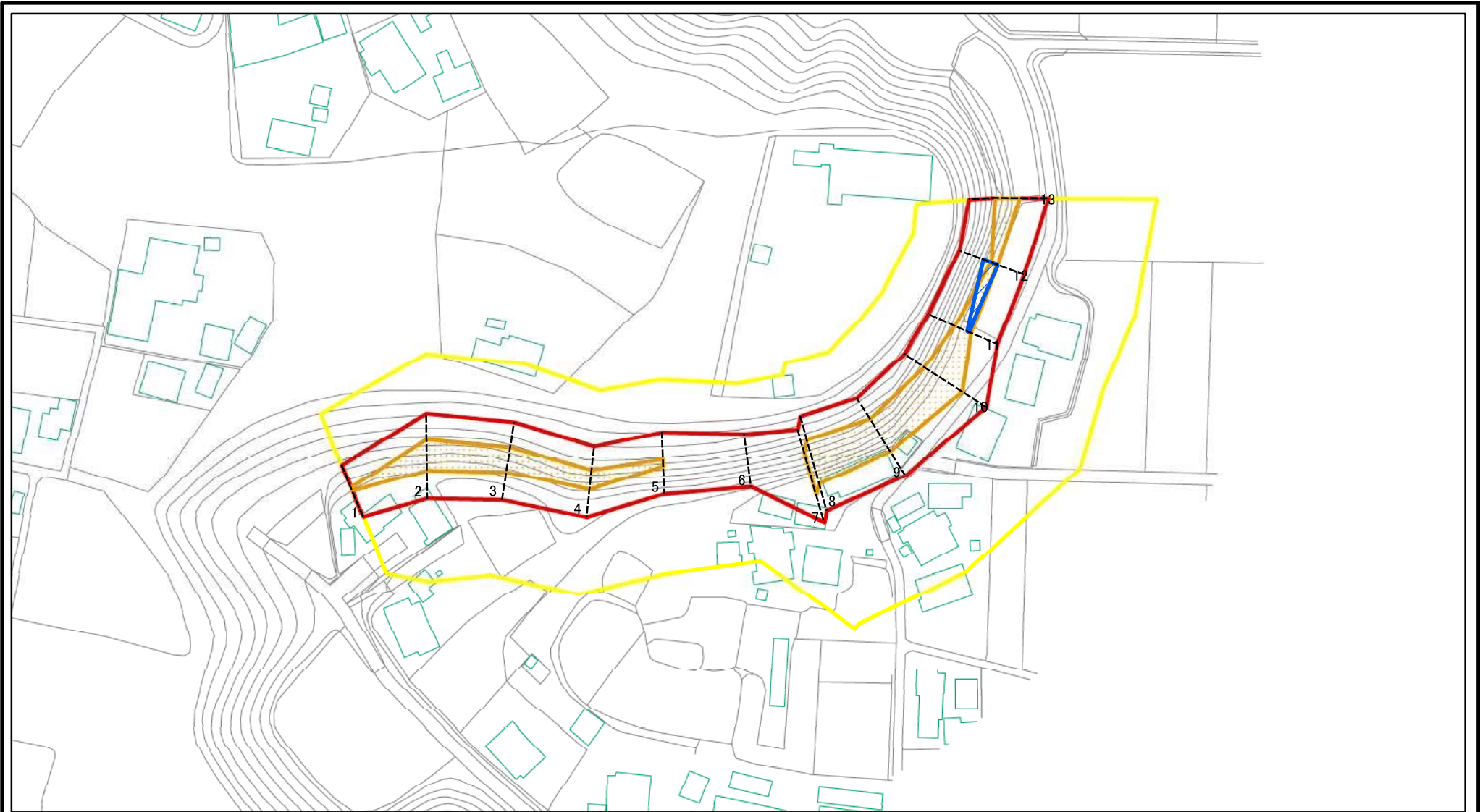


図中の数字は横断測線番号を示す

|                                      |                         |  |                    |         |                       |      |          |
|--------------------------------------|-------------------------|--|--------------------|---------|-----------------------|------|----------|
| 様式2(急)<br>土砂災害警戒区域・土砂災害特別警戒区域<br>区域図 | 土砂災害防止法施行令第二条の基準に該当する区域 |  | z<br>縮尺<br>1:2,500 | 自然現象の種類 | 急傾斜地の崩壊               | 箇所番号 | II-1560  |
|                                      | 土砂災害防止法施行令第三条の基準に該当する区域 |  |                    | 告示番号    | 千葉県告示第8号<br>千葉県告示第10号 | 箇所名  | 下方14     |
|                                      | それ以外の区域                 |  |                    | 告示年月日   | 平成26年1月10日            | 所在地  | 千葉県成田市下方 |



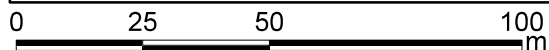
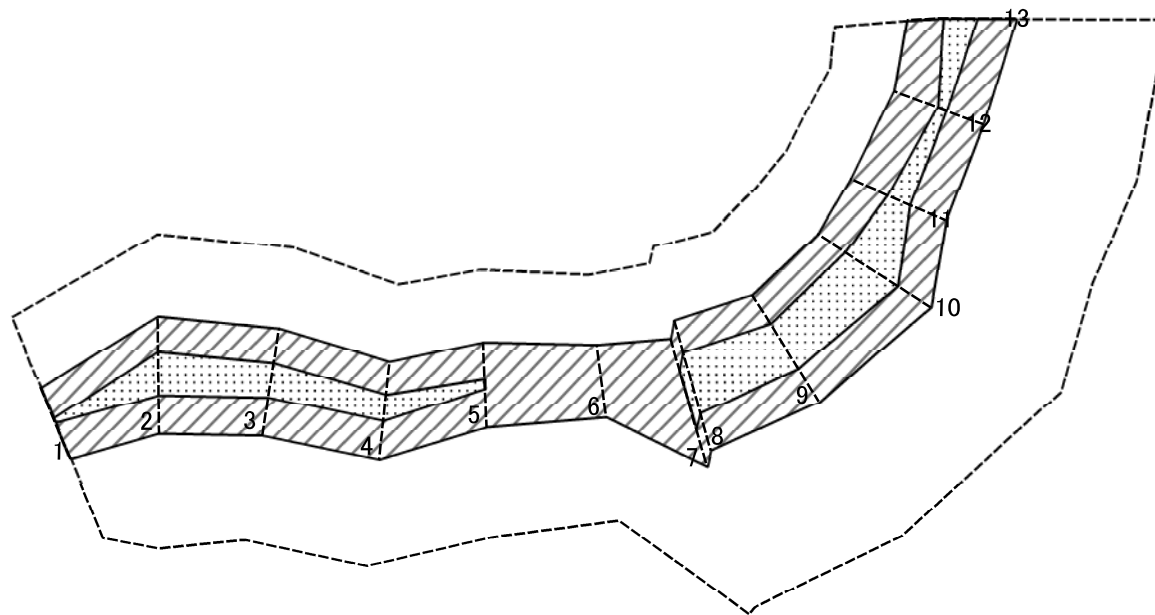
# 土砂災害警戒区域等の指定の告示に係る図書(様式2)参考図



図中の数字は横断測線番号を示す

|   |   |  |               |         |                       |      |          |
|---|---|--|---------------|---------|-----------------------|------|----------|
| 様式2(急)<br>土砂災害警戒区域・土砂災害特別警戒区域<br>区域図(参考図) | 土砂災害防止法施行令第二条の基準に該当する区域                                   |  | 縮尺<br>1:1,500 | 自然現象の種類 | 急傾斜地の崩壊               | 箇所番号 | Ⅱ-1560   |
|   | 土砂災害防止法施行令第三条の基準に該当する区域                                   |  |               | 告示番号    | 千葉県告示第8号<br>千葉県告示第10号 | 箇所名  | 下方14     |
|   | 土砂等の(移動)高さが1m以下の場合、土砂等の移動による力が100kN/m <sup>2</sup> を超える区域 |  |               | 告示年月日   | 平成26年1月10日            | 所在地  | 千葉県成田市下方 |
|   | 土砂等の堆積の高さが3mを超える区域  |  |               |         |                       |      |          |
| それ以外の区域                                   |   |  |               |         |                       |      |          |

# 土砂災害警戒区域等の指定の告示に係る図書(様式2-1)



図中の数字は横断測線番号を示す

様式2-1(急)  
土砂災害特別警戒区域の区域区分図  
(急傾斜地の崩壊に伴う土石等の移動により  
建築物の地上部に作用すると想定される力)

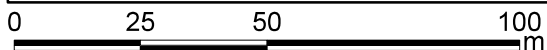
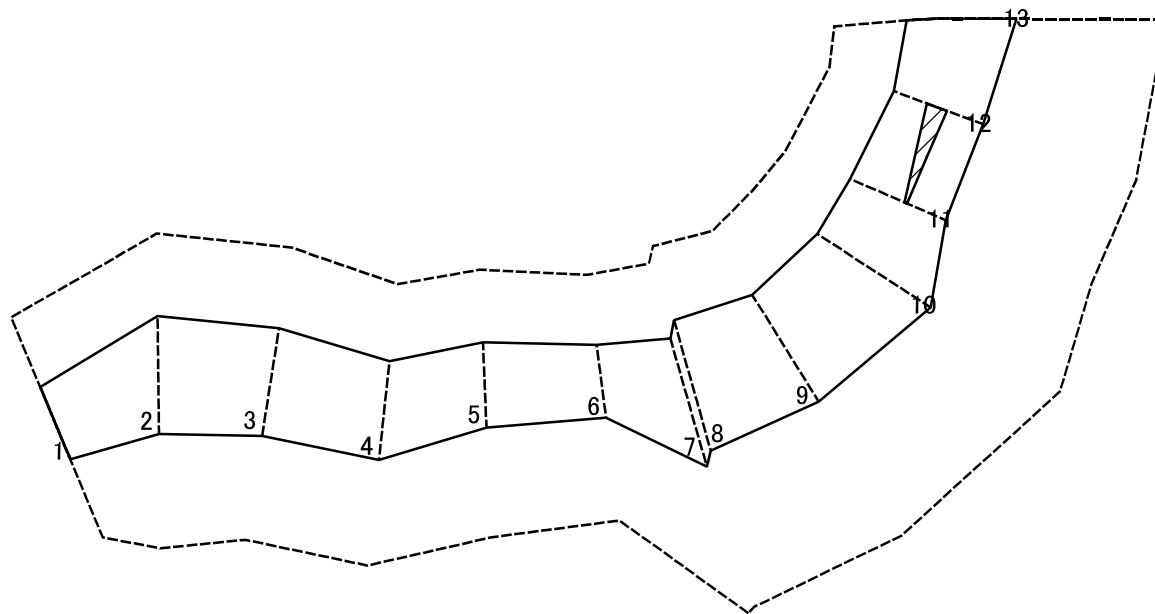
|                         |  |
|-------------------------|--|
| 土砂災害防止法施行令第二条の基準に該当する区域 |  |
| 土砂災害防止法施行令第三条の基準に該当する区域 |  |
| それ以外の区域                 |  |

|  |         |
|--|---------|
|  | 縮尺      |
|  | 1:1,500 |

|         |                       |
|---------|-----------------------|
| 自然現象の種類 | 急傾斜地の崩壊               |
| 告示番号    | 千葉県告示第8号<br>千葉県告示第10号 |
| 告示年月日   | 平成26年1月10日            |

|      |          |
|------|----------|
| 箇所番号 | II-1560  |
| 箇所名  | 下方14     |
| 所在地  | 千葉県成田市下方 |

# 土砂災害警戒区域等の指定の告示に係る図書(様式2-2)



図中の数字は横断測線番号を示す

様式2-2(急)  
土砂災害特別警戒区域の区域区分図  
(急傾斜地の崩壊に伴う土石等の堆積により  
建築物の地上部に作用すると想定される力)

|                         |  |
|-------------------------|--|
| 土砂災害防止法施行令第二条の基準に該当する区域 |  |
| 土砂災害防止法施行令第三条の基準に該当する区域 |  |
| それ以外の区域                 |  |

|  |         |
|--|---------|
|  | 縮尺      |
|  | 1:1,500 |

|         |                       |      |          |
|---------|-----------------------|------|----------|
| 自然現象の種類 | 急傾斜地の崩壊               | 箇所番号 | Ⅱ-1560   |
| 告示番号    | 千葉県告示第8号<br>千葉県告示第10号 | 箇所名  | 下方14     |
| 告示年月日   | 平成26年1月10日            | 所在地  | 千葉県成田市下方 |

# 土砂災害警戒区域等の指定の告示に係る図書(様式3)

(1/1)

| 横断測線の区間 | 土石等の移動により建築物の地上部に作用すると想定される力                              |           |                                   |           | 土石等の堆積により建築物の地上部に作用すると想定される力      |           |                                   |           | 横断測線の区間 | 土石等の移動により建築物の地上部に作用すると想定される力                              |           |                                   |           | 土石等の堆積により建築物の地上部に作用すると想定される力      |           |                                   |           |
|---------|---|-----------|-----------------------------------|-----------|-----------------------------------|-----------|-----------------------------------|-----------|---------|---|-----------|-----------------------------------|-----------|-----------------------------------|-----------|-----------------------------------|-----------|
|         | 土石等の(移動)高さが1m以下の場合、土石等の移動による力が100kN/m <sup>2</sup> を超える区域 |           | それ以外の区域                           |           | 土石等の堆積の高さが3mを超える区域                |           | それ以外の区域                           |           |         | 土石等の(移動)高さが1m以下の場合、土石等の移動による力が100kN/m <sup>2</sup> を超える区域 |           | それ以外の区域                           |           | 土石等の堆積の高さが3mを超える区域                |           | それ以外の区域                           |           |
|         | 力の大きさのうち最大のもの(kN/m <sup>2</sup> )                         | 土石等の高さ(m) | 力の大きさのうち最大のもの(kN/m <sup>2</sup> ) | 土石等の高さ(m) | 力の大きさのうち最大のもの(kN/m <sup>2</sup> ) | 土石等の高さ(m) | 力の大きさのうち最大のもの(kN/m <sup>2</sup> ) | 土石等の高さ(m) |         | 力の大きさのうち最大のもの(kN/m <sup>2</sup> )                         | 土石等の高さ(m) | 力の大きさのうち最大のもの(kN/m <sup>2</sup> ) | 土石等の高さ(m) | 力の大きさのうち最大のもの(kN/m <sup>2</sup> ) | 土石等の高さ(m) | 力の大きさのうち最大のもの(kN/m <sup>2</sup> ) | 土石等の高さ(m) |
| 1 ~ 2   | 124.66  | 1.00      | 100.00                            | 1.00      | -                                 | -         | 13.04                             | 2.44      | ~       |   |           |                                   |           |                                   |           |                                   |           |
| 2 ~ 3   | 124.66  | 1.00      | 100.00                            | 1.00      | -                                 | -         | 12.97                             | 2.42      | ~       |   |           |                                   |           |                                   |           |                                   |           |
| 3 ~ 4   | 121.02  | 1.00      | 100.00                            | 1.00      | -                                 | -         | 13.79                             | 2.58      | ~       |   |           |                                   |           |                                   |           |                                   |           |
| 4 ~ 5   | 118.24  | 1.00      | 100.00                            | 1.00      | -                                 | -         | 15.03                             | 2.81      | ~       |   |           |                                   |           |                                   |           |                                   |           |
| 5 ~ 6   | -   | -         | 100.00                            | 1.00      | -                                 | -         | 15.03                             | 2.81      | ~       |   |           |                                   |           |                                   |           |                                   |           |
| 6 ~ 7   | -   | -         | 100.00                            | 1.00      | -                                 | -         | 15.61                             | 2.92      | ~       |   |           |                                   |           |                                   |           |                                   |           |
| 7 ~ 8   | 136.63  | 1.00      | 100.00                            | 1.00      | -                                 | -         | 15.90                             | 2.97      | ~       |   |           |                                   |           |                                   |           |                                   |           |
| 8 ~ 9   | 136.63  | 1.00      | 100.00                            | 1.00      | -                                 | -         | 16.05                             | 3.00      | ~       |   |           |                                   |           |                                   |           |                                   |           |
| 9 ~ 10  | 136.18  | 1.00      | 100.00                            | 1.00      | -                                 | -         | 16.05                             | 3.00      | ~       |   |           |                                   |           |                                   |           |                                   |           |
| 10 ~ 11 | 136.18  | 1.00      | 100.00                            | 1.00      | -                                 | -         | 16.05                             | 3.00      | ~       |   |           |                                   |           |                                   |           |                                   |           |
| 11 ~ 12 | 115.19  | 1.00      | 100.00                            | 1.00      | 18.64                             | 3.48      | 16.05                             | 3.00      | ~       |   |           |                                   |           |                                   |           |                                   |           |
| 12 ~ 13 | 121.85  | 1.00      | 100.00                            | 1.00      | -                                 | -         | 16.05                             | 3.00      | ~       |   |           |                                   |           |                                   |           |                                   |           |
| ~       |   |           |                                   |           |                                   |           |                                   |           | ~       |   |           |                                   |           |                                   |           |                                   |           |
| ~       |   |           |                                   |           |                                   |           |                                   |           | ~       |   |           |                                   |           |                                   |           |                                   |           |
| ~       |   |           |                                   |           |                                   |           |                                   |           | ~       |   |           |                                   |           |                                   |           |                                   |           |
| ~       |   |           |                                   |           |                                   |           |                                   |           | ~       |   |           |                                   |           |                                   |           |                                   |           |
| ~       |   |           |                                   |           |                                   |           |                                   |           | ~       |   |           |                                   |           |                                   |           |                                   |           |
| ~       |   |           |                                   |           |                                   |           |                                   |           | ~       |   |           |                                   |           |                                   |           |                                   |           |
| ~       |   |           |                                   |           |                                   |           |                                   |           | ~       |   |           |                                   |           |                                   |           |                                   |           |
| ~       |   |           |                                   |           |                                   |           |                                   |           | ~       |   |           |                                   |           |                                   |           |                                   |           |
| ~       |   |           |                                   |           |                                   |           |                                   |           | ~       |   |           |                                   |           |                                   |           |                                   |           |
| ~       |   |           |                                   |           |                                   |           |                                   |           | ~       |   |           |                                   |           |                                   |           |                                   |           |
| ~       |   |           |                                   |           |                                   |           |                                   |           | ~       |   |           |                                   |           |                                   |           |                                   |           |
| ~       |   |           |                                   |           |                                   |           |                                   |           | ~       |   |           |                                   |           |                                   |           |                                   |           |
| ~       |   |           |                                   |           |                                   |           |                                   |           | ~       |   |           |                                   |           |                                   |           |                                   |           |
| ~       |   |           |                                   |           |                                   |           |                                   |           | ~       |   |           |                                   |           |                                   |           |                                   |           |
| ~       |   |           |                                   |           |                                   |           |                                   |           | ~       |   |           |                                   |           |                                   |           |                                   |           |

|                                     |         |                       |      |          |
|-------------------------------------|---------|-----------------------|------|----------|
| 様式3(急)<br><br>建築物の構造の規制に必要な衝撃に関する事項 | 自然現象の種類 | 急傾斜地の崩壊               | 箇所番号 | II-1560  |
|                                     | 告示番号    | 千葉県告示第8号<br>千葉県告示第10号 | 箇所名  | 下方14     |
|                                     | 告示年月日   | 平成26年1月10日            | 所在地  | 千葉県成田市下方 |