

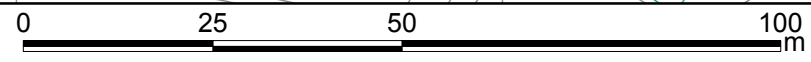
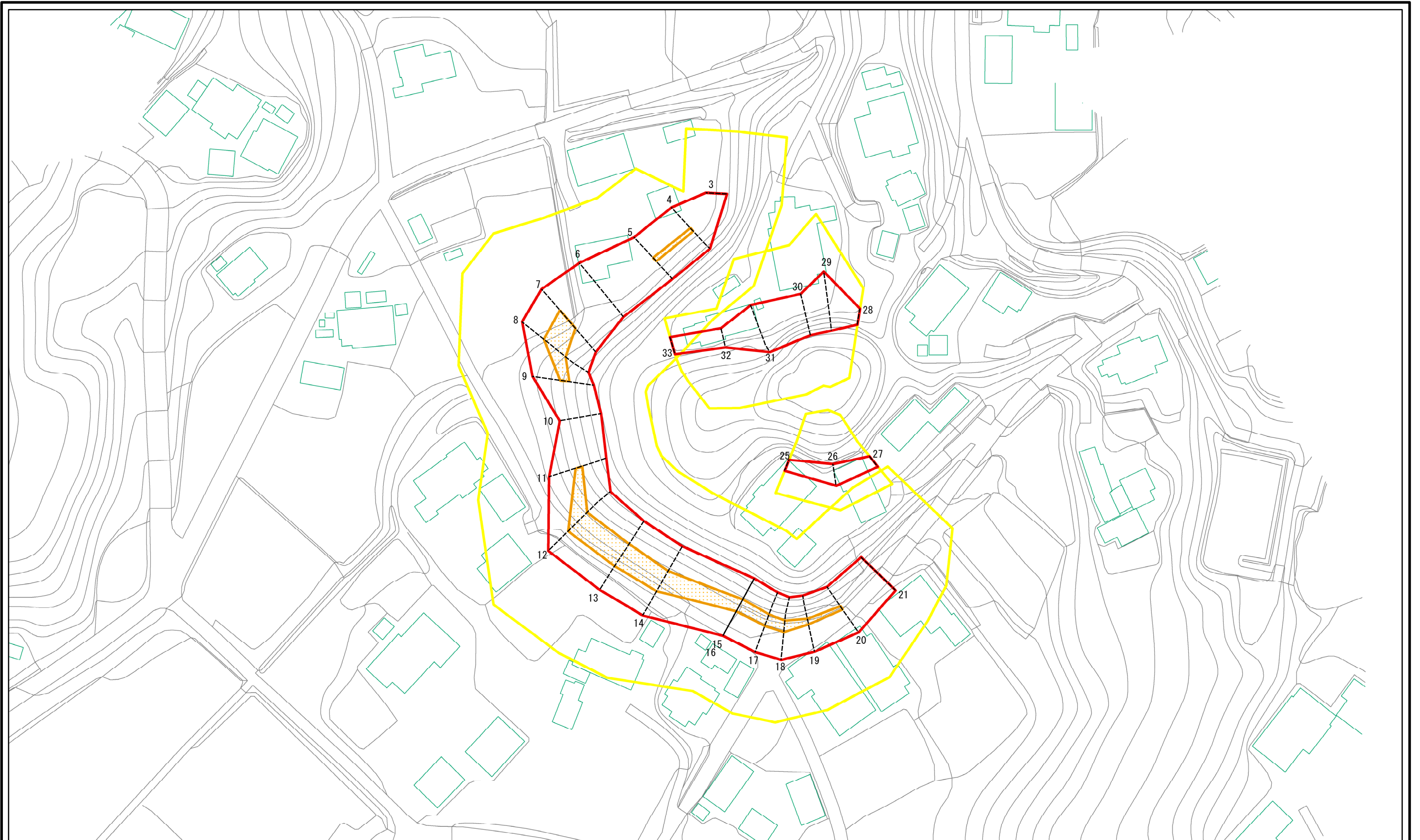


図中の数字は横断測線番号を示す

	N ↑
	
1:2,500	

警戒区域 千葉県告示第426号		
特別警戒区域 千葉県告示第428号		
平成30年10月26日		

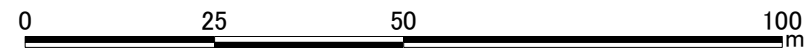
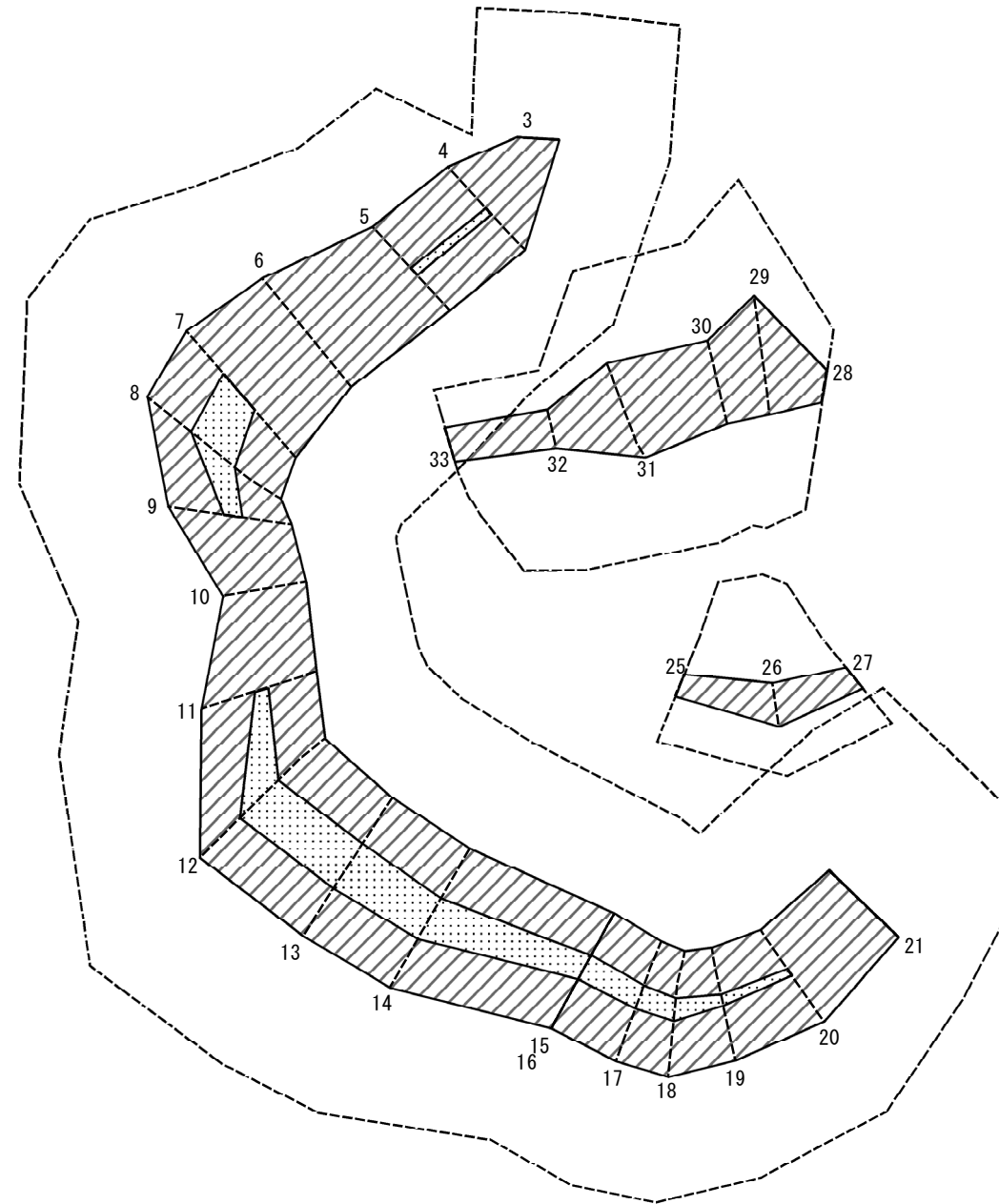
土砂災害警戒区域等の指定の告示に係る図書(様式2)参考図



図中の数字は横断測線番号を示す

様式2(急) 土砂災害警戒区域・土砂災害特別警戒区域 区域図(参考図)	土砂災害防止法施行令第二条の基準に該当する区域		N 縮尺 1:1,000	自然現象の種類	急傾斜地の崩壊	箇所番号	I-0557
	土砂災害防止法施行令第三条の基準に該当する区域			告示番号	警戒区域 千葉県告示第426号 特別警戒区域 千葉県告示第428号	箇所名	帰命堆
	それ以外の区域			告示年月日	平成30年10月26日	所在地	千葉県香取市府馬

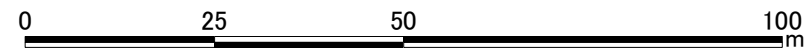
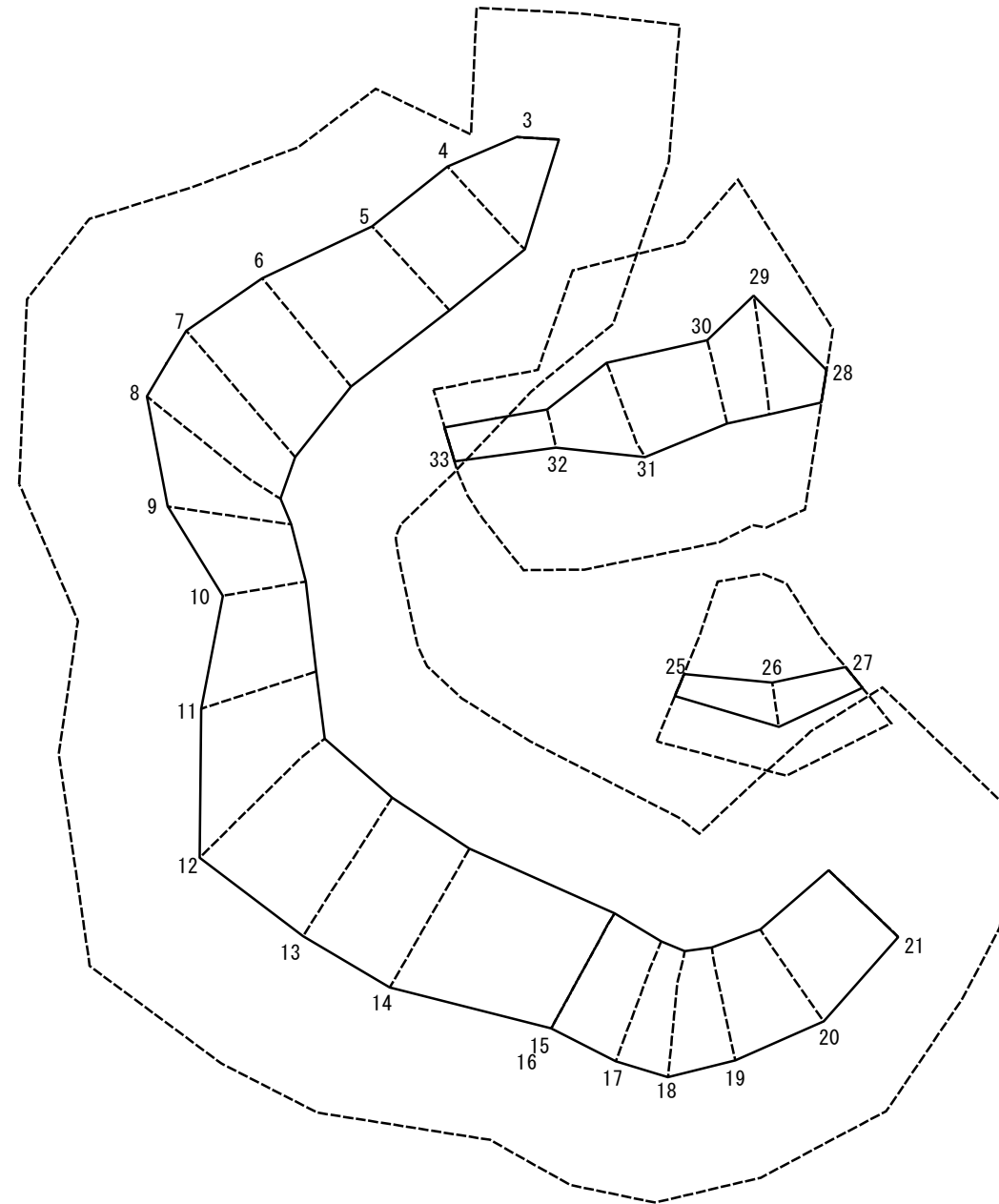
土砂災害警戒区域等の指定の告示に係る図書(様式2-1)



図中の数字は横断測線番号を示す

様式2-1(急) 土砂災害特別警戒区域の区域区分図 (急傾斜地の崩壊に伴う土石などの移動により 建築物の地上部に作用すると想定される力) <力区分:移動>	土砂災害防止法施行令第二条の基準に該当する区域		自然現象の種類 急傾斜地の崩壊 告示番号 警戒区域 千葉県告示第426号 特別警戒区域 千葉県告示第428号 告示年月日 平成30年10月26日	箇所番号	I-0557
	土砂災害防止法施行令第三条の基準に該当する区域			箇所名	帰命堆
	それ以外の区域			所在地	千葉県香取市府馬
			縮尺	1:1,000	

土砂災害警戒区域等の指定の告示に係る図書(様式2-2)



図中の数字は横断測線番号を示す

様式2-2(急) 土砂災害特別警戒区域の区域区分図 (急傾斜地の崩壊に伴う土石などの堆積により 建築物の地上部に作用すると想定される力) <力区分:堆積>	土砂災害防止法施行令第二条の基準に該当する区域		N 縮尺 1:1,000	自然現象の種類	急傾斜地の崩壊	箇所番号	I-0557
	土砂災害防止法施行令第三条の基準に該当する区域	土石等の堆積の高さが3mを超える区域 それ以外の区域		 	告示番号	警戒区域 千葉県告示第426号 特別警戒区域 千葉県告示第428号	箇所名
				告示年月日	平成30年10月26日	所在地	千葉県香取市府馬

土砂災害警戒区域等の指定の告示に係る図書(様式3)

横断測線の区間	土石等の移動により建築物の地上部に作用すると想定される力				土石等の堆積により建築物の地上部に作用すると想定される力				横断測線の区間	土石等の移動により建築物の地上部に作用すると想定される力				土石等の堆積により建築物の地上部に作用すると想定される力			
	土石等の(移動)高さが1m以下の場合、土石等の移動による力が100kN/m ² を超える区域		それ以外の区域		土石等の堆積の高さが3mを超える区域		それ以外の区域			土石等の(移動)高さが1m以下の場合、土石等の移動による力が100kN/m ² を超える区域		それ以外の区域		土石等の堆積の高さが3mを超える区域		それ以外の区域	
	力の大きさのうち最大のもの(kN/m ²)	土石等の高さ(m)	力の大きさのうち最大のもの(kN/m ²)	土石等の高さ(m)	力の大きさのうち最大のもの(kN/m ²)	土石等の高さ(m)	力の大きさのうち最大のもの(kN/m ²)	土石等の高さ(m)		力の大きさのうち最大のもの(kN/m ²)	土石等の高さ(m)	力の大きさのうち最大のもの(kN/m ²)	土石等の高さ(m)	力の大きさのうち最大のもの(kN/m ²)	土石等の高さ(m)	力の大きさのうち最大のもの(kN/m ²)	土石等の高さ(m)
1 ~ 2	-	-	-	-	-	-	-	-	32 ~ 33	-	-	61.97	1.00	-	-	8.77	1.64
3 ~ 4	-	-	100.00	1.00	-	-	12.18	2.28	~								
4 ~ 5	104.84	1.00	100.00	1.00	-	-	12.24	2.29	~								
5 ~ 6	-	-	100.00	1.00	-	-	12.24	2.29	~								
6 ~ 7	-	-	100.00	1.00	-	-	11.14	2.08	~								
7 ~ 8	120.61	1.00	100.00	1.00	-	-	12.23	2.29	~								
8 ~ 9	120.61	1.00	100.00	1.00	-	-	13.58	2.54	~								
9 ~ 10	-	-	100.00	1.00	-	-	15.60	2.91	~								
10 ~ 11	-	-	100.00	1.00	-	-	15.60	2.91	~								
11 ~ 12	117.83	1.00	100.00	1.00	-	-	13.75	2.57	~								
12 ~ 13	120.14	1.00	100.00	1.00	-	-	12.31	2.30	~								
13 ~ 14	120.14	1.00	100.00	1.00	-	-	12.31	2.30	~								
14 ~ 15	117.03	1.00	100.00	1.00	-	-	12.24	2.29	~								
16 ~ 17	112.59	1.00	100.00	1.00	-	-	9.96	1.86	~								
17 ~ 18	112.07	1.00	100.00	1.00	-	-	9.96	1.86	~								
18 ~ 19	111.24	1.00	100.00	1.00	-	-	10.12	1.89	~								
19 ~ 20	105.92	1.00	100.00	1.00	-	-	10.12	1.89	~								
20 ~ 21	-	-	100.00	1.00	-	-	9.85	1.84	~								
22 ~ 23	-	-	-	-	-	-	-	-	~								
23 ~ 24	-	-	-	-	-	-	-	-	~								
25 ~ 26	-	-	63.78	1.00	-	-	11.84	2.21	~								
26 ~ 27	-	-	63.78	1.00	-	-	11.22	2.10	~								
28 ~ 29	-	-	100.00	1.00	-	-	12.43	2.32	~								
29 ~ 30	-	-	100.00	1.00	-	-	13.73	2.57	~								
30 ~ 31	-	-	99.06	1.00	-	-	13.73	2.57	~								
31 ~ 32	-	-	99.06	1.00	-	-	12.48	2.33	~								

様式3(急) 建築物の構造の規制に必要な衝撃に関する事項	自然現象の種類	急傾斜地の崩壊	箇所番号	I-0557
	告示番号	警戒区域 千葉県告示第426号 特別警戒区域 千葉県告示第428号	箇所名	帰命堆
	告示年月日	平成30年10月26日	所在地	千葉県香取市府馬