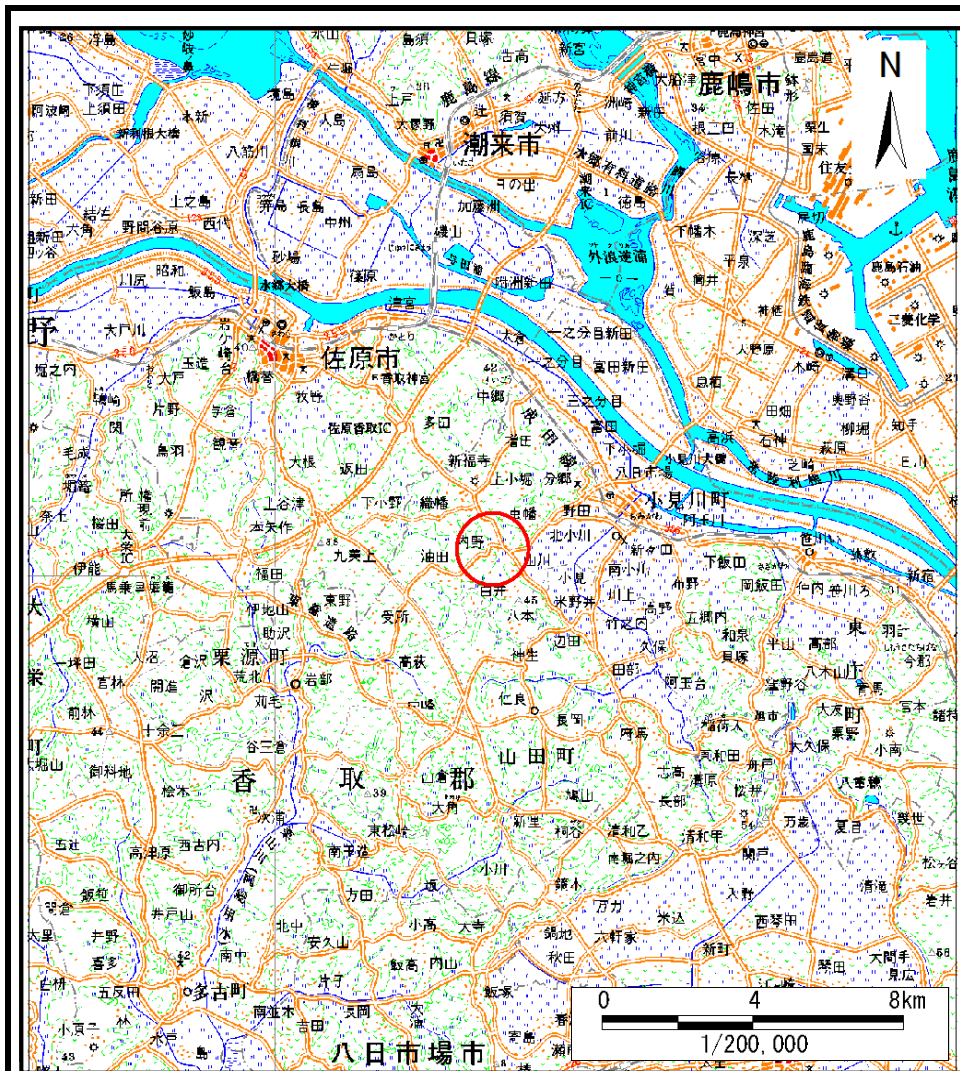
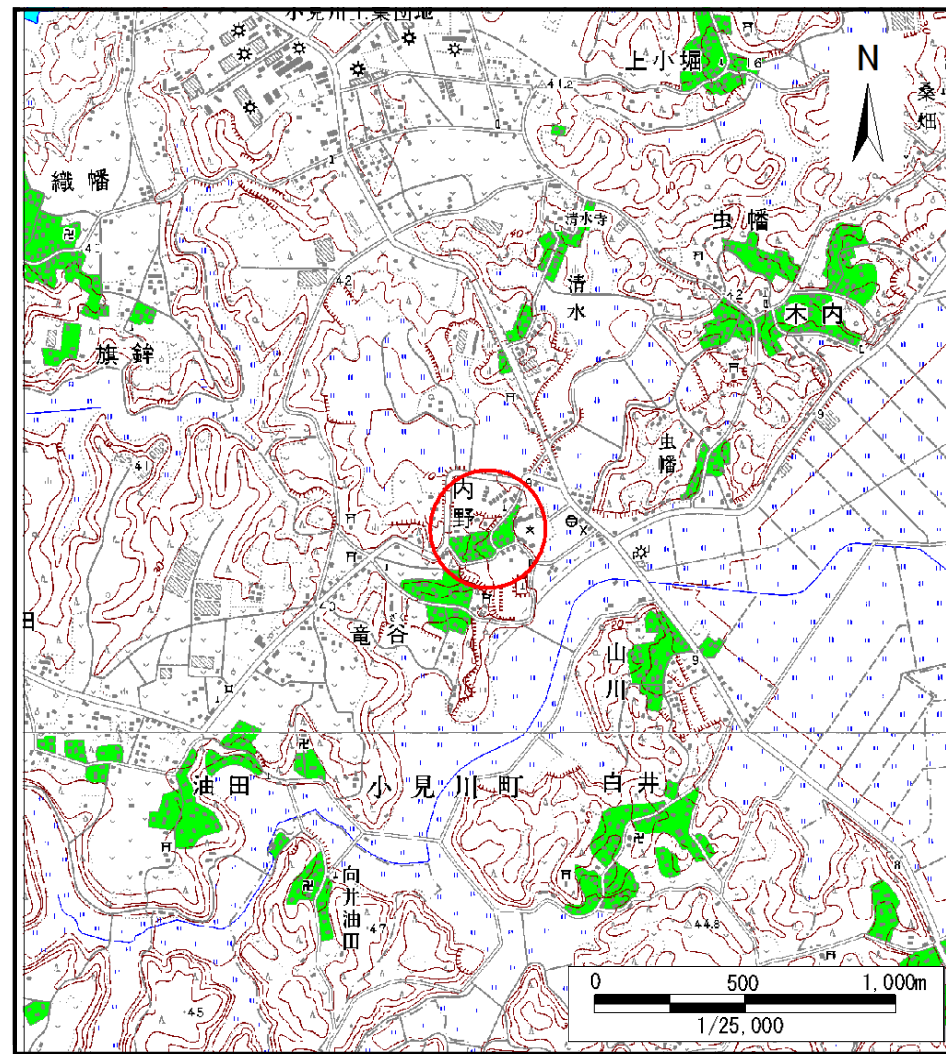


土砂災害警戒区域等の指定の告示に係る図書(様式1)



(1/200,000)



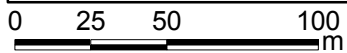
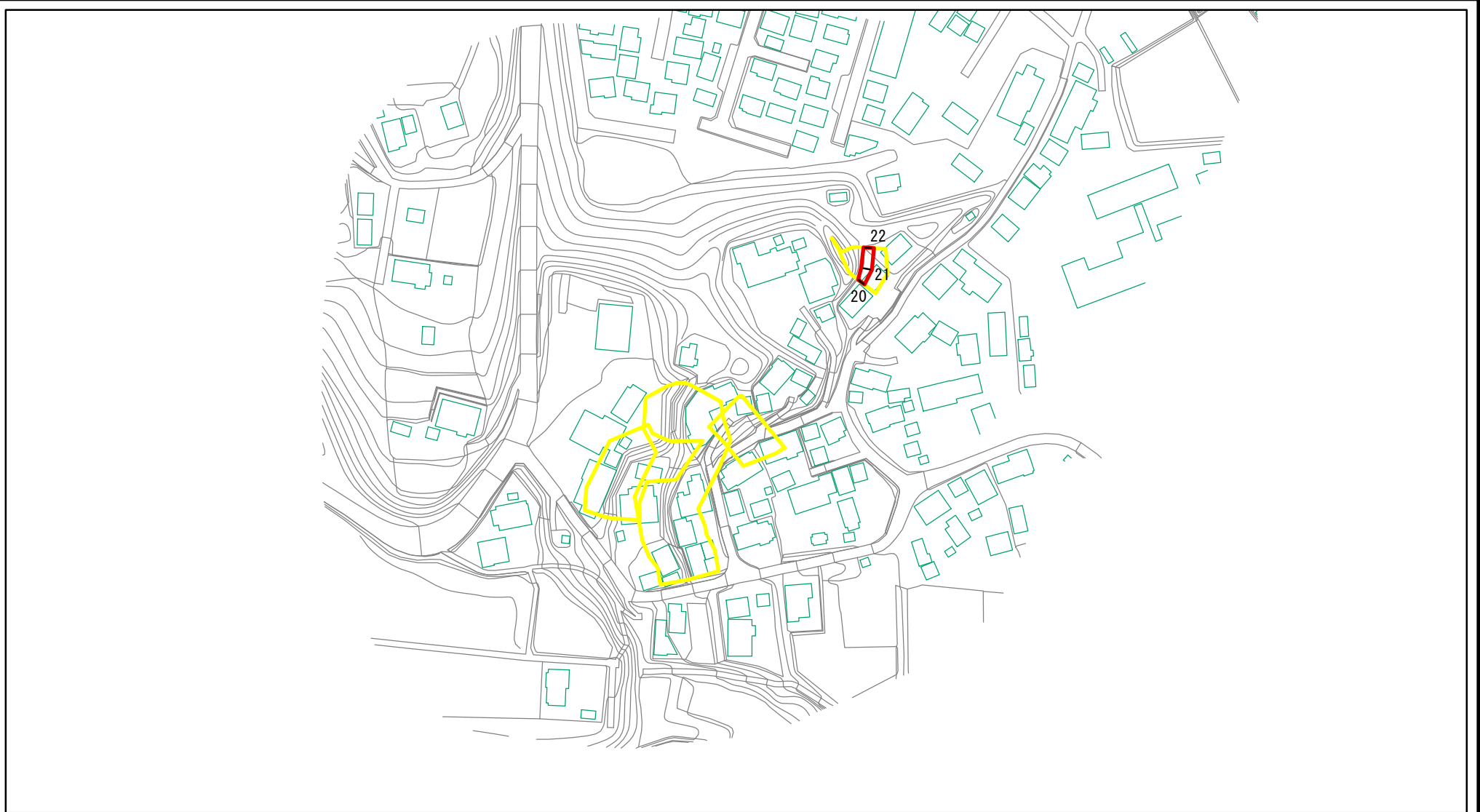
(1/25,000)

様式1(急)
土砂災害警戒区域・土砂災害特別警戒区域
位置図

自然現象の種類	急傾斜地の崩壊
箇所番号	I-0553
箇所名	内野
所在地	千葉県香取市内野

この地図は、国土地理院長の承認を得て、同院発行の数値地図20000(地図画像)及び数値地図25000(地図画像)を複製したものである。(承認番号 平26情複、第965号)

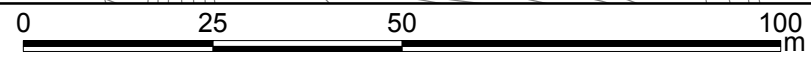
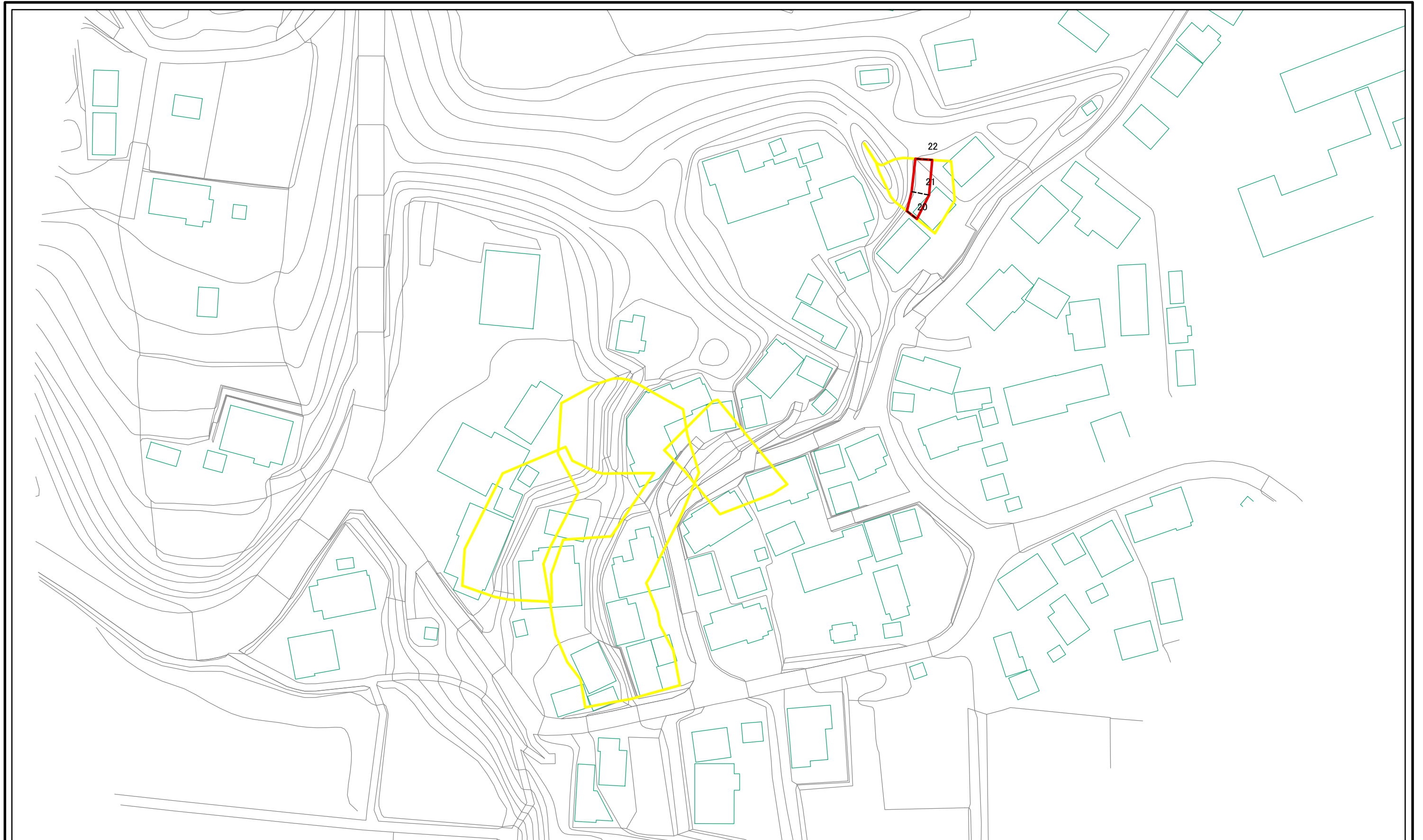
土砂災害警戒区域等の指定の告示に係る図書(様式2)



図中の数字は横断測線番号を示す

様式2(急) 土砂災害警戒区域・土砂災害特別警戒区域 区域図	土砂災害防止法施行令第二条の基準に該当する区域		N 縮尺 1:2,500	自然現象の種類	急傾斜地の崩壊	箇所番号	I-0553
	土砂災害防止法施行令第三条の基準に該当する区域			告示番号	警戒区域 千葉県告示第426号 特別警戒区域 千葉県告示第428号	箇所名	内野
	それ以外の区域			告示年月日	平成30年10月26日	所在地	千葉県香取市内野

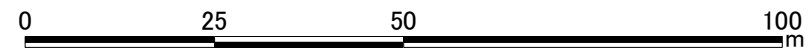
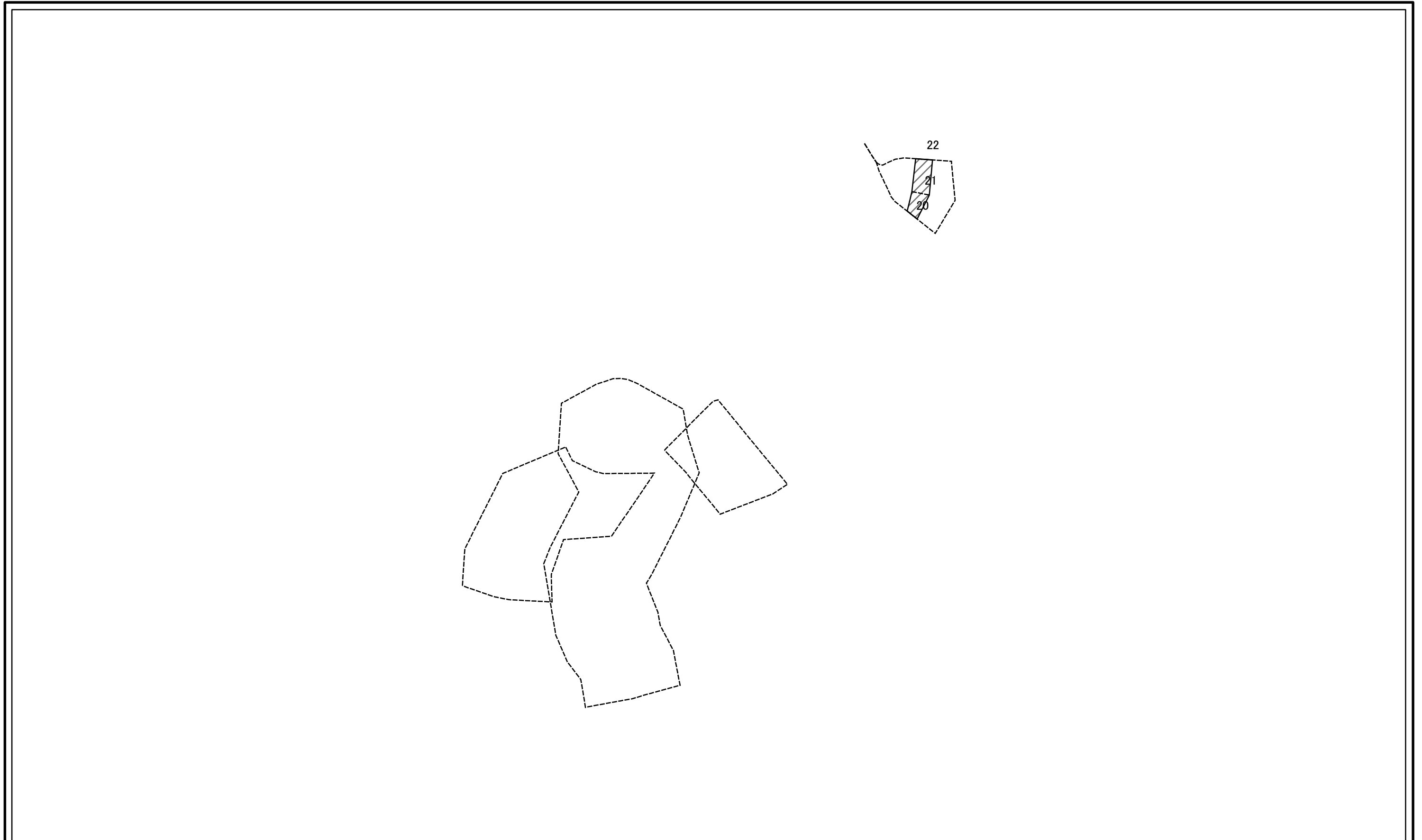
土砂災害警戒区域等の指定の告示に係る図書(様式2)参考図



図中の数字は横断測線番号を示す

様式2(急) 土砂災害警戒区域・土砂災害特別警戒区域 区域図(参考図)	土砂災害防止法施行令第二条の基準に該当する区域		N 縮尺 1:1,000	自然現象の種類	急傾斜地の崩壊	箇所番号	I-0553
	土砂災害防止法施行令第三条の基準に該当する区域	 		告示番号	警戒区域 千葉県告示第426号 特別警戒区域 千葉県告示第428号	箇所名	内野
	それ以外の区域			告示年月日	平成30年10月26日	所在地	千葉県香取市内野

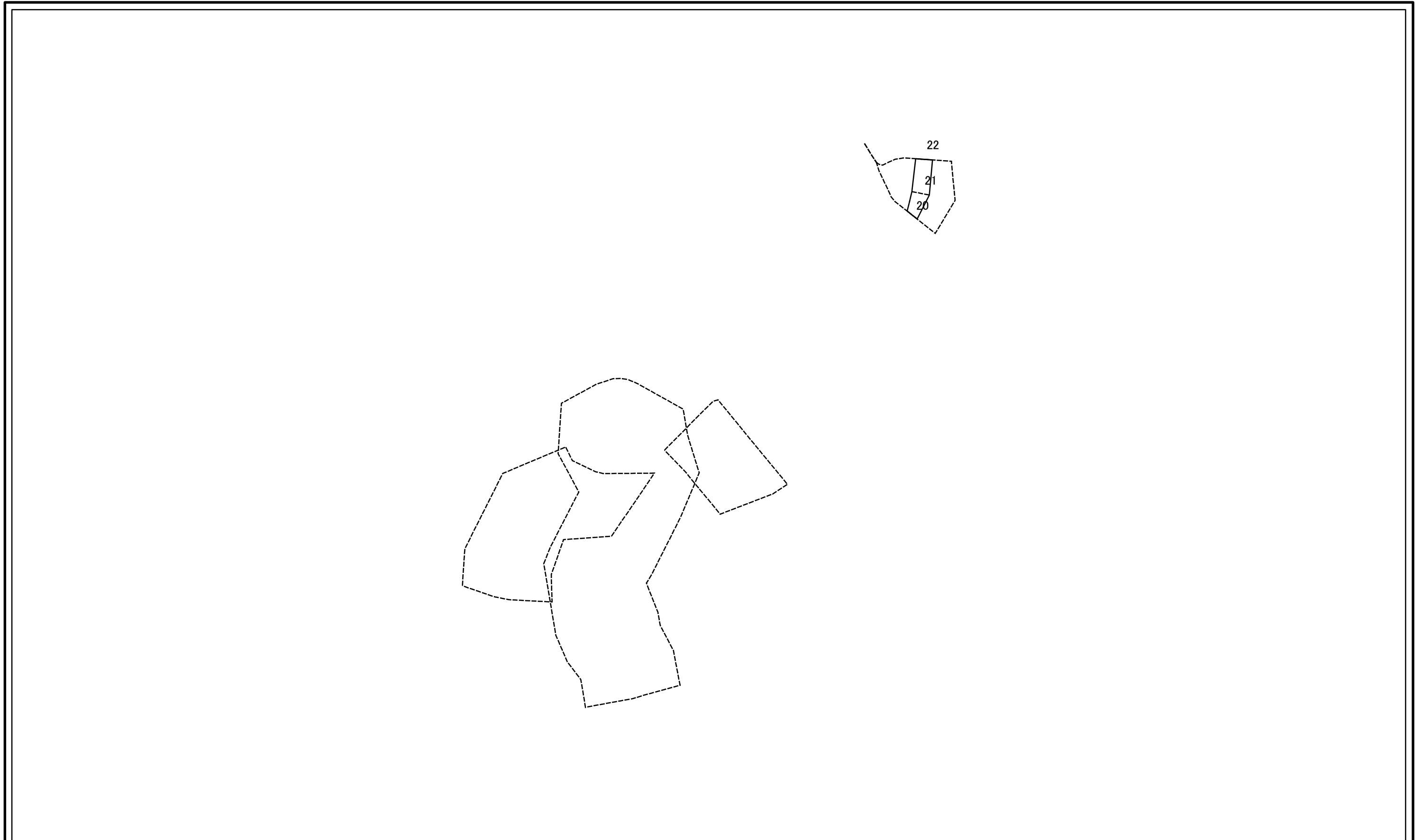
土砂災害警戒区域等の指定の告示に係る図書(様式2-1)



図中の数字は横断測線番号を示す

様式2-1(急) 土砂災害特別警戒区域の区域区分図 (急傾斜地の崩壊に伴う土石などの移動により 建築物の地上部に作用すると想定される力) <力区分:移動>	土砂災害防止法施行令第二条の基準に該当する区域		N 縮尺 1:1,000	自然現象の種類	急傾斜地の崩壊	箇所番号	I-0553
	土砂災害防止法施行令第三条の基準に該当する区域			告示番号	警戒区域 千葉県告示第426号 特別警戒区域 千葉県告示第428号	箇所名	内野
	それ以外の区域		告示年月日	平成30年10月26日	所在地	千葉県香取市内野	

土砂災害警戒区域等の指定の告示に係る図書(様式2-2)



0 25 50 100 m

図中の数字は横断測線番号を示す

様式2-2(急) 土砂災害特別警戒区域の区域区分図 (急傾斜地の崩壊に伴う土石などの堆積により 建築物の地上部に作用すると想定される力) <力区分:堆積>	土砂災害防止法施行令第二条の基準に該当する区域		N 縮尺 1:1,000	自然現象の種類	急傾斜地の崩壊	箇所番号	I-0553
	土砂災害防止法施行令第三条の基準に該当する区域			告示番号	警戒区域 千葉県告示第426号 特別警戒区域 千葉県告示第428号	箇所名	内野
	それ以外の区域			告示年月日	平成30年10月26日	所在地	千葉県香取市内野

土砂災害警戒区域等の指定の告示に係る図書(様式3)

横断測線の区間	土石等の移動により建築物の地上部に作用すると想定される力				土石等の堆積により建築物の地上部に作用すると想定される力				横断測線の区間	土石等の移動により建築物の地上部に作用すると想定される力				土石等の堆積により建築物の地上部に作用すると想定される力						
	土石等の(移動)高さが1m以下の場合、土石等の移動による力が100kN/m ² を超える区域		それ以外の区域		土石等の堆積の高さが3mを超える区域		それ以外の区域			土石等の(移動)高さが1m以下の場合、土石等の移動による力が100kN/m ² を超える区域		それ以外の区域		土石等の堆積の高さが3mを超える区域		それ以外の区域				
	力の大きさのうち最大のもの (kN/m ²)	土石等の高さ (m)	力の大きさのうち最大のもの (kN/m ²)	土石等の高さ (m)	力の大きさのうち最大のもの (kN/m ²)	土石等の高さ (m)	力の大きさのうち最大のもの (kN/m ²)	土石等の高さ (m)		力の大きさのうち最大のもの (kN/m ²)	土石等の高さ (m)	力の大きさのうち最大のもの (kN/m ²)	土石等の高さ (m)	力の大きさのうち最大のもの (kN/m ²)	土石等の高さ (m)	力の大きさのうち最大のもの (kN/m ²)	土石等の高さ (m)			
1 ~ 2	-	-	-	-	-	-	-	-	~											
2 ~ 3	-	-	-	-	-	-	-	-	~											
3 ~ 4	-	-	-	-	-	-	-	-	~											
4 ~ 5	-	-	-	-	-	-	-	-	~											
6 ~ 7	-	-	-	-	-	-	-	-	~											
7 ~ 8	-	-	-	-	-	-	-	-	~											
8 ~ 9	-	-	-	-	-	-	-	-	~											
10 ~ 11	-	-	-	-	-	-	-	-	~											
11 ~ 12	-	-	-	-	-	-	-	-	~											
12 ~ 13	-	-	-	-	-	-	-	-	~											
13 ~ 14	-	-	-	-	-	-	-	-	~											
14 ~ 15	-	-	-	-	-	-	-	-	~											
15 ~ 16	-	-	-	-	-	-	-	-	~											
17 ~ 18	-	-	-	-	-	-	-	-	~											
18 ~ 19	-	-	-	-	-	-	-	-	~											
20 ~ 21	-	-	53.52	1.00	-	-	11.46	2.14	~											
21 ~ 22	-	-	58.62	1.00	-	-	11.18	2.09	~											
~									~											
~									~											
~									~											
~									~											
~									~											
~									~											
~									~											
~									~											
~									~											
~									~											
~									~											
~									~											
~									~											
様式3(急) 建築物の構造の規制に必要な衝撃に関する事項									自然現象の種類			急傾斜地の崩壊			箇所番号			I -0553		
									告示番号			警戒区域 千葉県告示第426号 特別警戒区域 千葉県告示第428号			箇所名			内野		
									告示年月日			平成30年10月26日			所在地			千葉県香取市内野		