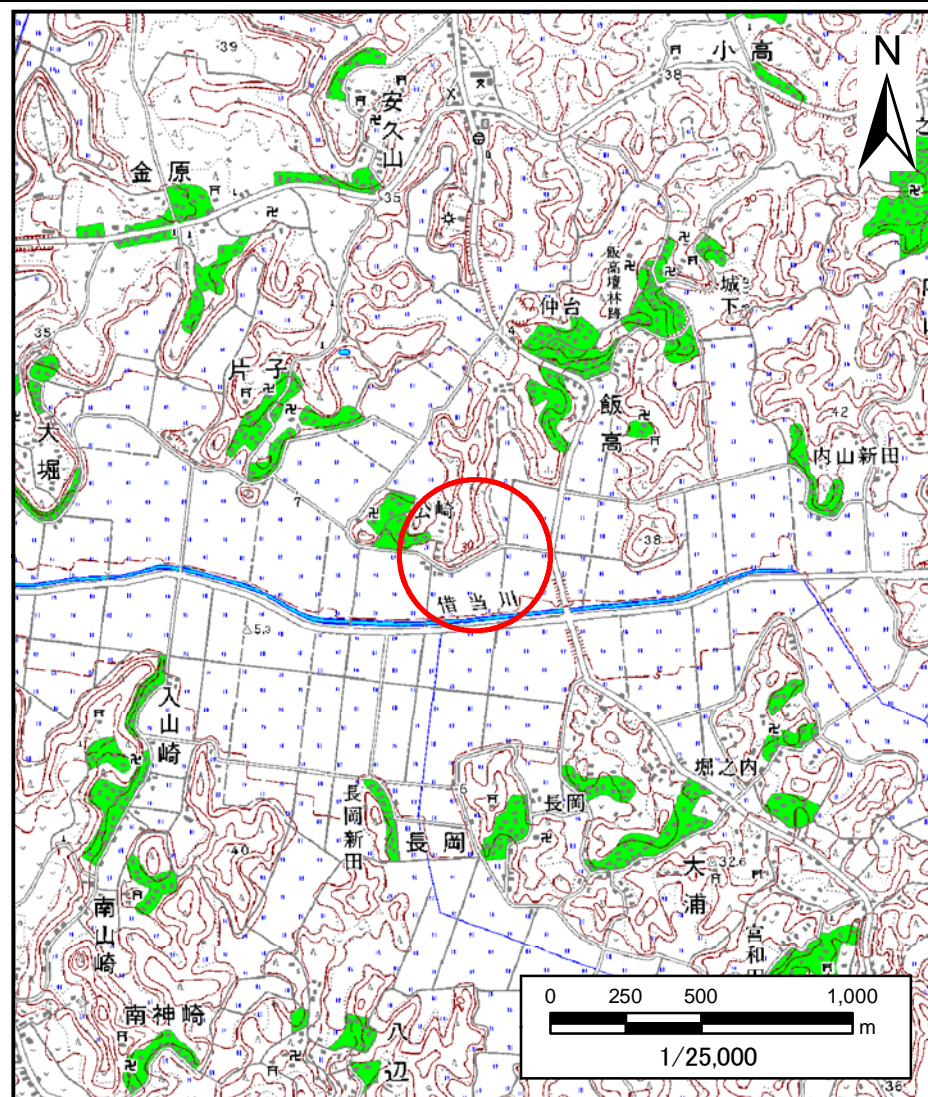


# 土砂災害警戒区域等の指定の告示に係る図書（様式1）



(1/200,000)

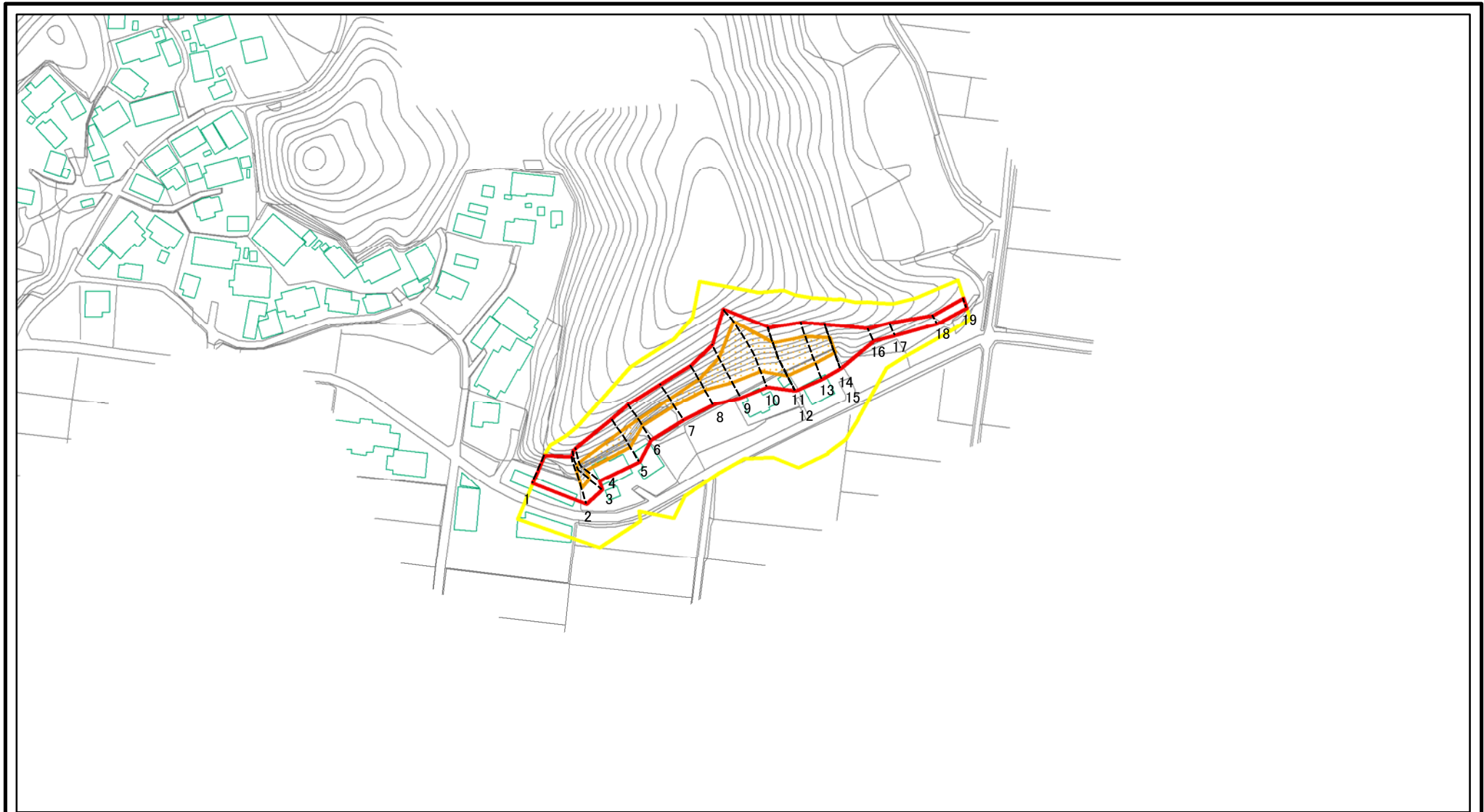


(1/25,000)

様式1(急) 土砂災害警戒区域・土砂災害特別警戒区域 位置図	自然現象の種類	急傾斜地の崩壊
	箇所番号	Ⅱ-2193
	箇所名	飯高16
	所在地	匝瑳市飯高

この地図は、国土地理院長の承認を得て、同院発行の数値地図200000(地図画像)及び数値地図25000(地図画像)を複製したものである。(承認番号 平28情複、第885号)

# 土砂災害警戒区域等の指定の告示に係る図書(様式2)

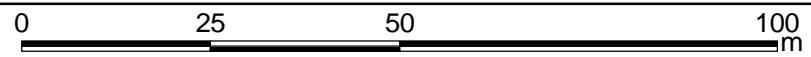
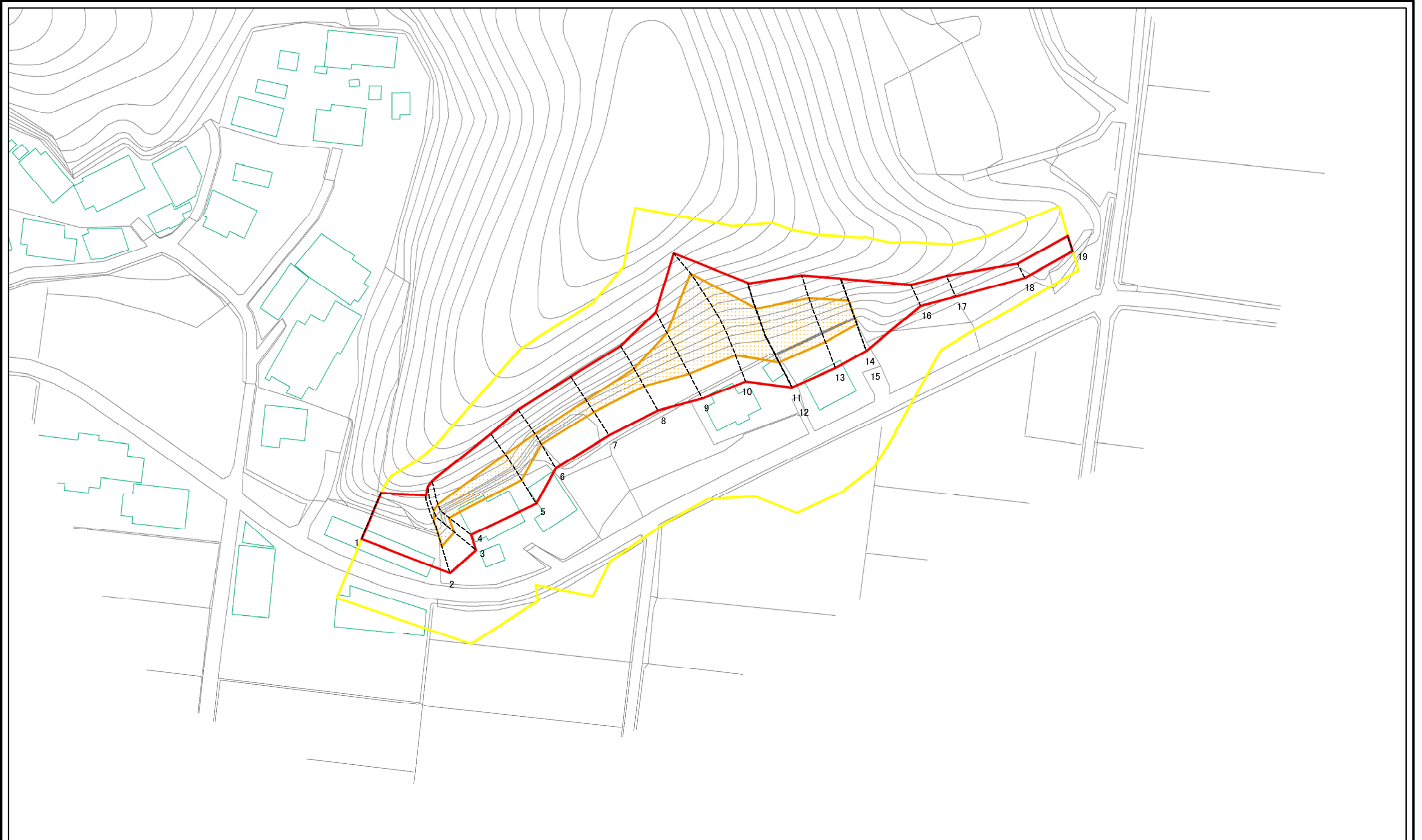


0 25 50 100  
m

図中の数字は横断測線番号を示す

<b>様式2(急)</b> 土砂災害警戒区域・土砂災害特別警戒区域 区域図	土砂災害防止法施行令第二条の基準に該当する区域		N 縮尺 1:2,500	自然現象の種類	急傾斜地の崩壊	箇所番号	II-2193
	土砂災害防止法施行令第三条の基準に該当する区域			告示番号	千葉県告示第207号 千葉県告示第218号	箇所名	飯高16
	それ以外の区域			告示年月日	令和2年3月31日	所在地	匝瑳市飯高

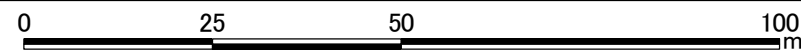
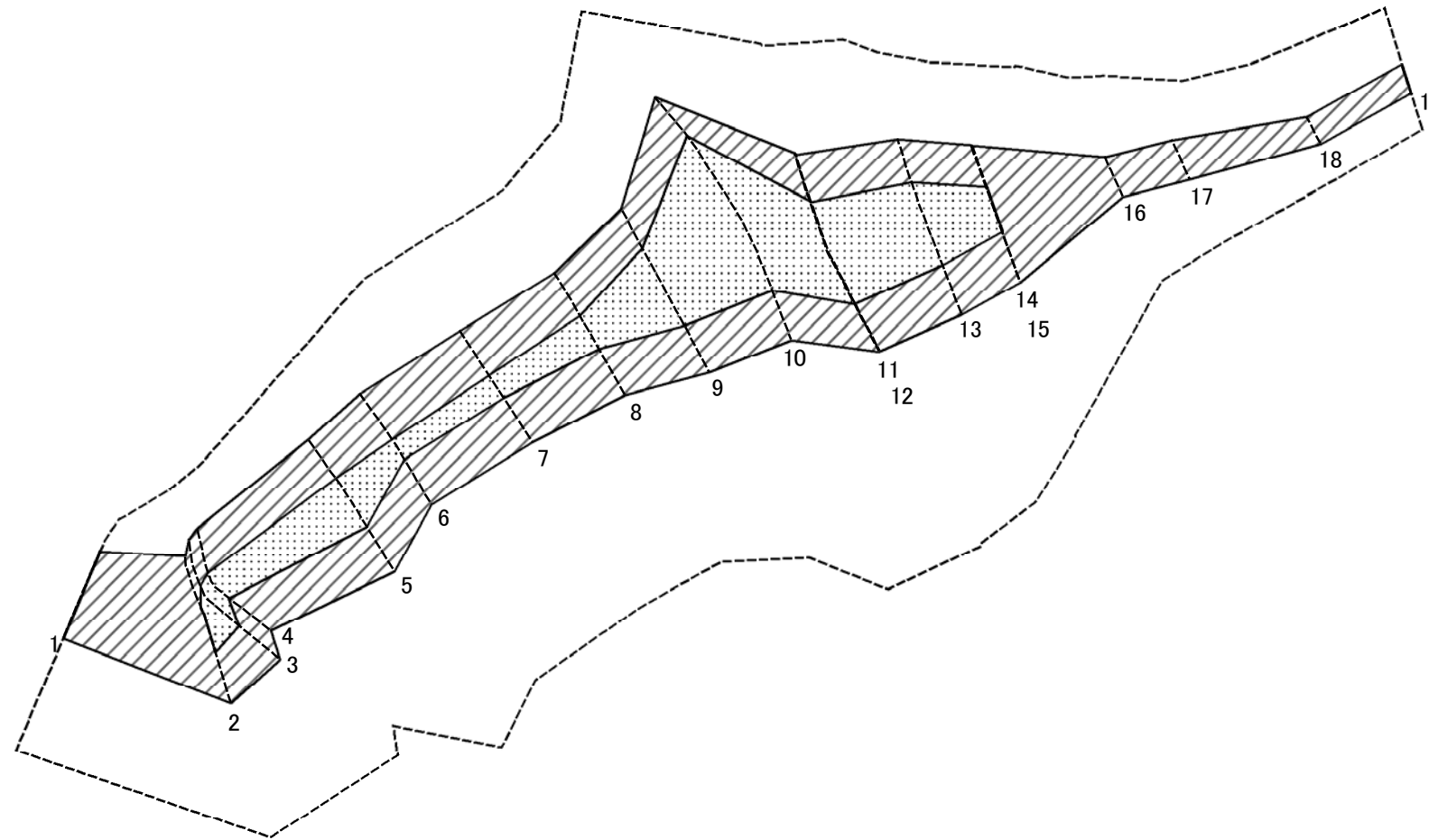
# 土砂災害警戒区域等の指定の告示に係る図書(様式2)参考図



図中の数字は横断測線番号を示す

<b>様式2(急)</b> 土砂災害警戒区域・土砂災害特別警戒区域 区域図(参考図)	土砂災害防止法施行令第二条の基準に該当する区域		N 縮尺 1:1,000	自然現象の種類	急傾斜地の崩壊	箇所番号	II-2193
	土砂災害防止法施行令第三条の基準に該当する区域			告示番号	千葉県告示第207号 千葉県告示第218号	箇所名	飯高16
	それ以外の区域			告示年月日	令和2年3月31日	所在地	匝瑳市飯高

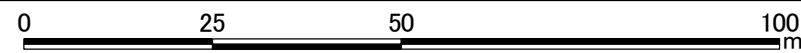
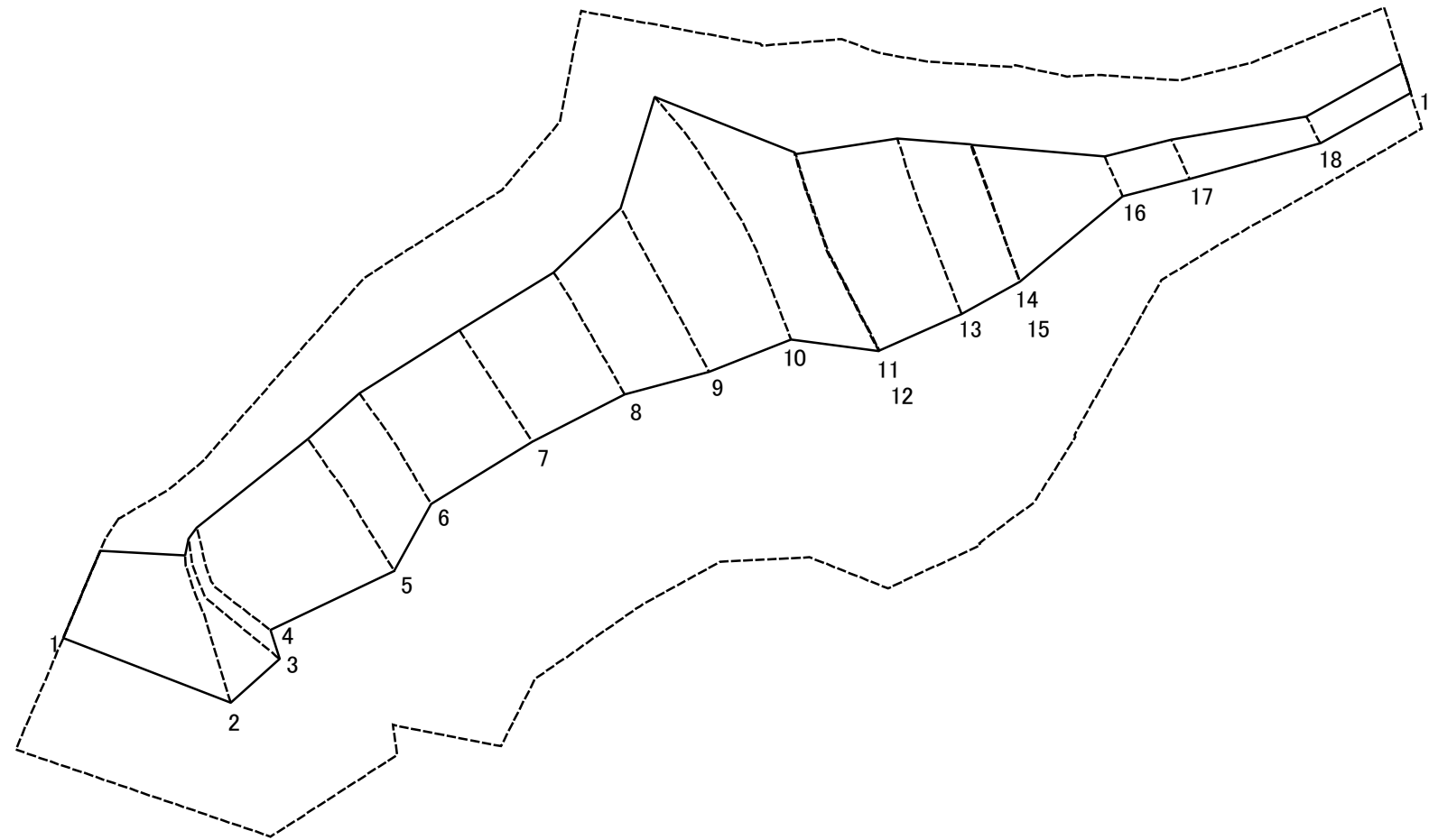
# 土砂災害警戒区域等の指定の告示に係る図書(様式2-1)



図中の数字は横断測線番号を示す

様式2-1(急) 土砂災害特別警戒区域の区域区分図 (急傾斜地の崩壊に伴う土石等の移動により 建築物の地上部に作用すると想定される力) <力区分:移動>	土砂災害防止法施行令第二条の基準に該当する区域		縮尺 1:1,000	自然現象の種類	急傾斜地の崩壊	箇所番号	II-2193
	土砂災害防止法 施行令第三条の 基準に該当する 区域	土石等の(移動)高さが1m以下の場合、 土石等の移動による力が100kN/m <sup>2</sup> を超える区域		告示番号	千葉県告示第207号 千葉県告示第218号	箇所名	飯高16
		それ以外の区域		告示年月日	令和2年3月31日	所在地	匝瑳市飯高

# 土砂災害警戒区域等の指定の告示に係る図書(様式2-2)



図中の数字は横断測線番号を示す

様式2-2(急) 土砂災害特別警戒区域の区域区分図 (急傾斜地の崩壊に伴う土石等の堆積により 建築物の地上部に作用すると想定される力) <力区分:堆積>	土砂災害防止法施行令第二条の基準に該当する区域			N 縮尺 1:1,000	自然現象の種類	急傾斜地の崩壊	箇所番号	II-2193
	土砂災害防止法 施行令第三条の 基準に該当する 区域	土石等の堆積の高さが3mを超える区域			告示番号	千葉県告示第207号 千葉県告示第218号	箇所名	飯高16
		それ以外の区域			告示年月日	令和2年3月31日	所在地	匝瑳市飯高

## 土砂災害警戒区域等の指定の告示に係る図書(様式3)

横断測線の区間	土石等の移動により建築物の地上部に作用すると想定される力				土石等の堆積により建築物の地上部に作用すると想定される力				横断測線の区間	土石等の移動により建築物の地上部に作用すると想定される力				土石等の堆積により建築物の地上部に作用すると想定される力			
	土石等の(移動)高さが1m以下の場合、土石等の移動による力が100kN/m <sup>2</sup> を超える区域		それ以外の区域		土石等の堆積の高さが3mを超える区域		それ以外の区域			土石等の(移動)高さが1m以下の場合、土石等の移動による力が100kN/m <sup>2</sup> を超える区域		それ以外の区域		土石等の堆積の高さが3mを超える区域		それ以外の区域	
	力の大きさのうち最大のもの(kN/m <sup>2</sup> )	土石等の高さ(m)	力の大きさのうち最大のもの(kN/m <sup>2</sup> )	土石等の高さ(m)	力の大きさのうち最大のもの(kN/m <sup>2</sup> )	土石等の高さ(m)	力の大きさのうち最大のもの(kN/m <sup>2</sup> )	土石等の高さ(m)		力の大きさのうち最大のもの(kN/m <sup>2</sup> )	土石等の高さ(m)	力の大きさのうち最大のもの(kN/m <sup>2</sup> )	土石等の高さ(m)	力の大きさのうち最大のもの(kN/m <sup>2</sup> )	土石等の高さ(m)	力の大きさのうち最大のもの(kN/m <sup>2</sup> )	土石等の高さ(m)
1 ~ 2	-	-	100.00	1.00	-	-	14.05	2.63	~								
2 ~ 3	123.91	1.00	100.00	1.00	-	-	12.64	2.36	~								
3 ~ 4	123.91	1.00	100.00	1.00	-	-	14.18	2.65	~								
4 ~ 5	126.84	1.00	100.00	1.00	-	-	14.52	2.71	~								
5 ~ 6	126.84	1.00	100.00	1.00	-	-	15.67	2.93	~								
6 ~ 7	112.67	1.00	100.00	1.00	-	-	15.67	2.93	~								
7 ~ 8	118.40	1.00	100.00	1.00	-	-	15.42	2.88	~								
8 ~ 9	137.08	1.00	100.00	1.00	-	-	15.57	2.91	~								
9 ~ 10	149.00	1.00	100.00	1.00	-	-	16.05	3.00	~								
10 ~ 11	149.00	1.00	100.00	1.00	-	-	16.05	3.00	~								
12 ~ 13	137.65	1.00	100.00	1.00	-	-	13.16	2.46	~								
13 ~ 14	136.22	1.00	100.00	1.00	-	-	13.16	2.46	~								
15 ~ 16	-	-	100.00	1.00	-	-	13.85	2.59	~								
16 ~ 17	-	-	57.26	1.00	-	-	12.88	2.41	~								
17 ~ 18	-	-	57.26	1.00	-	-	11.89	2.22	~								
18 ~ 19	-	-	57.01	1.00	-	-	10.20	1.91	~								
~									~								
~									~								
~									~								
~									~								
~									~								
~									~								
~									~								
~									~								
~									~								
~									~								
~									~								
~									~								

様式3(急) 建築物の構造の規制に必要な衝撃に関する事項	自然現象の種類	急傾斜地の崩壊	箇所番号	Ⅱ-2193
	告示番号	千葉県告示第207号 千葉県告示第218号	箇所名	飯高16
	告示年月日	令和2年3月31日	所在地	匝瑳市飯高