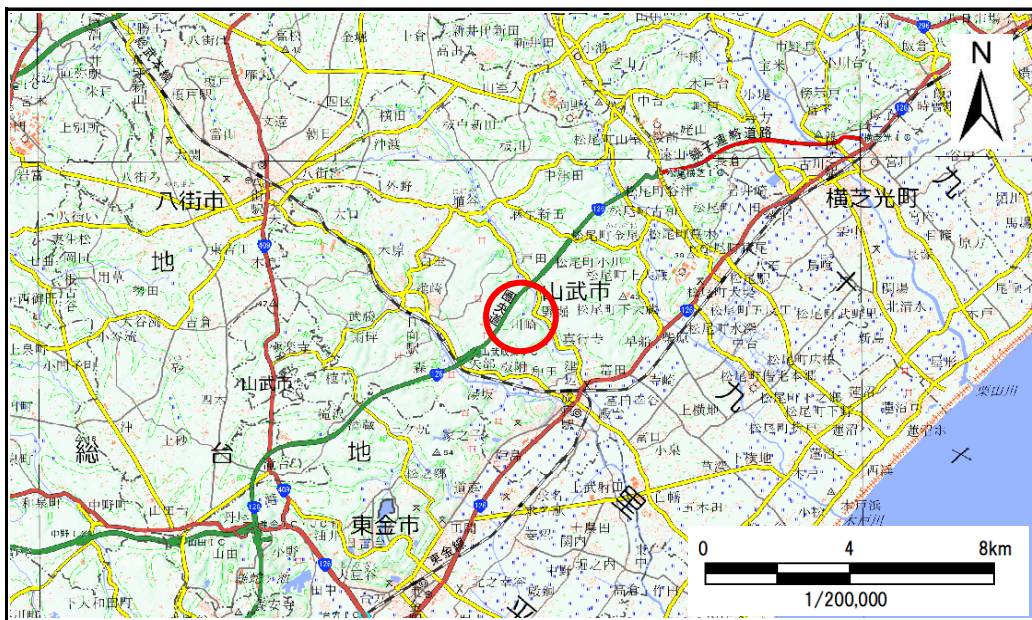


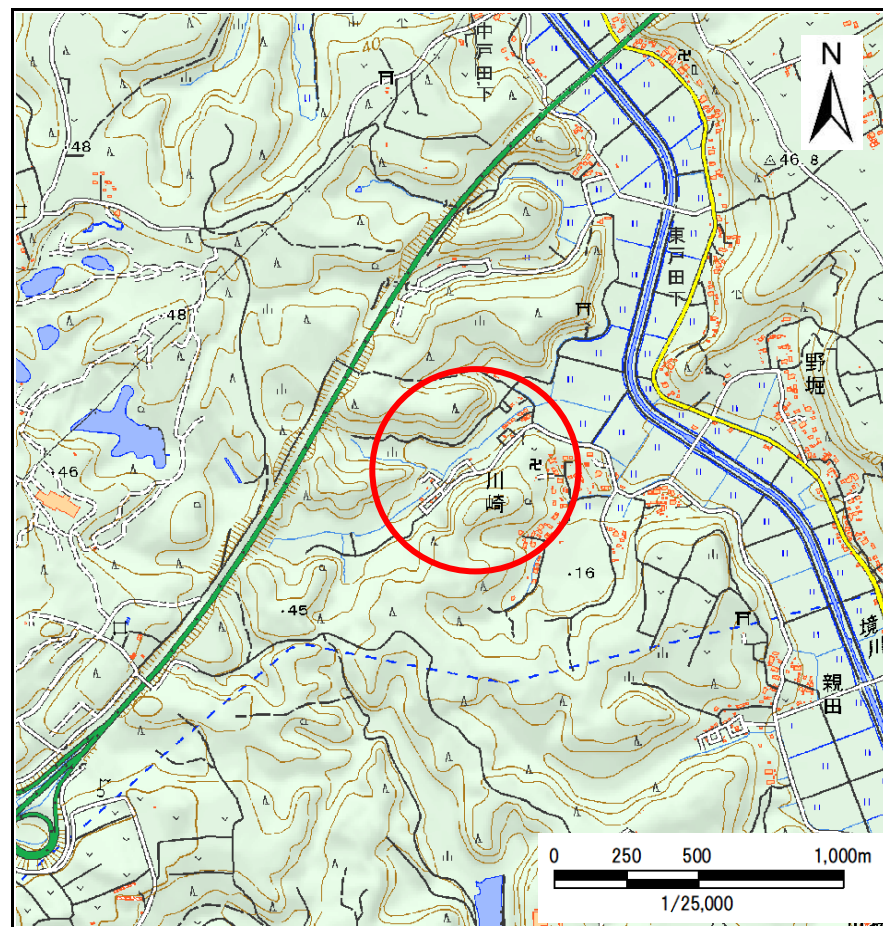
土砂災害防止に関する基礎調査(急傾斜地の崩壊)

表紙 概況、位置図

自然現象の種類	急傾斜地の崩壊
箇所番号	I-102K2137
箇所名	川崎6
所在地	山武市川崎
調査機関	千葉県山武土木事務所





概況図(S=1:200,000)

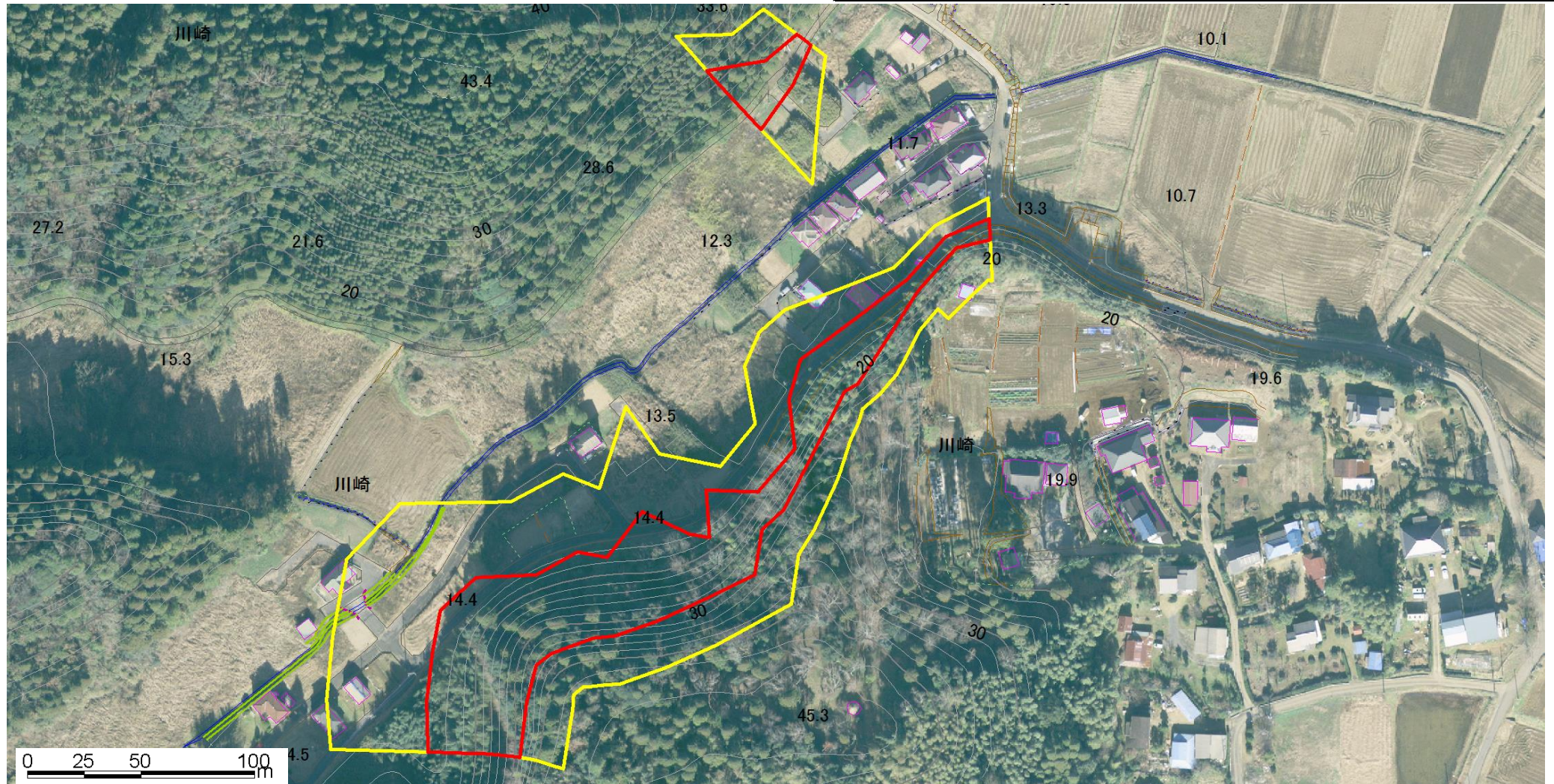


位置図(S=1:25,000)



土砂災害警戒区域・特別警戒区域図(急傾斜地の崩壊) 山武市川崎地区

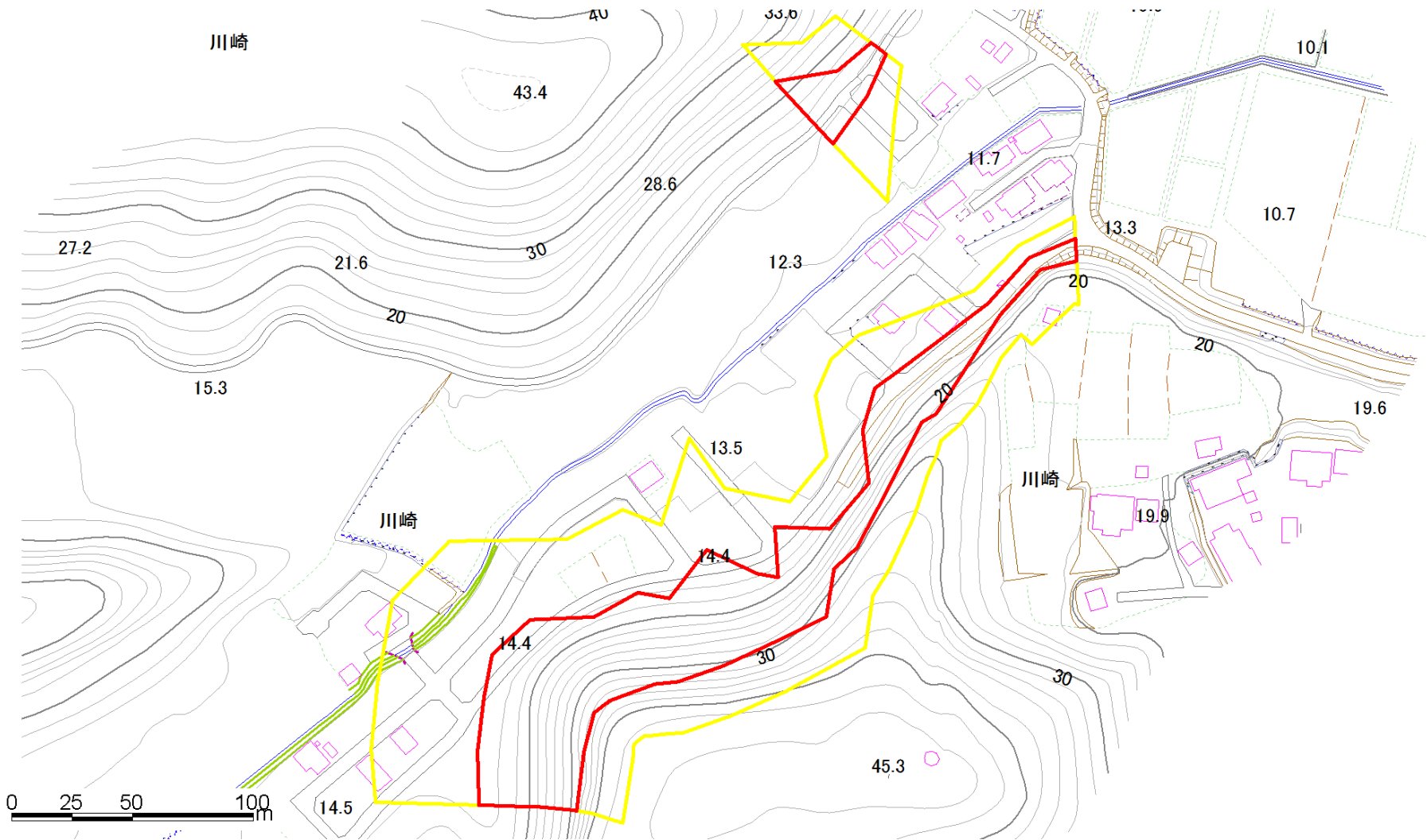


土砂災害警戒区域・特別警戒区域図 山武市川崎地区	
図面凡例	
土砂災害特別警戒区域 (著しい危害のおそれのある土地の区域)	
土砂災害警戒区域 (危害のおそれのある土地の区域)	





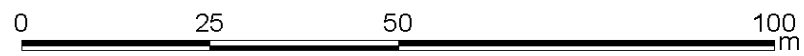
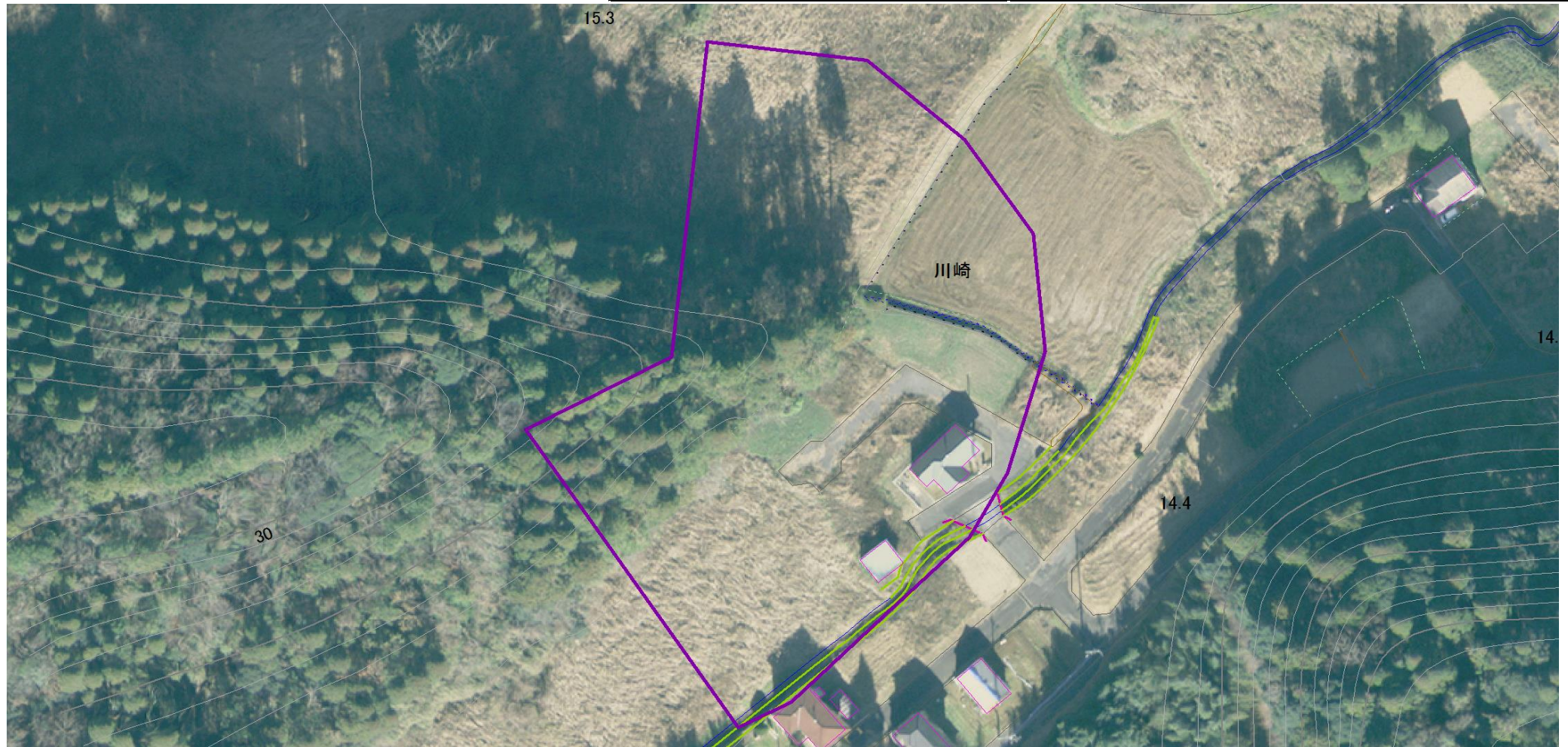
箇所番号	I-102K2137		著しい危害のおそれのある土地の区域
箇所名	川崎6		
所在地	山武市川崎		危害のおそれのある土地の区域




土砂災害警戒区域・特別警戒区域図(急傾斜地の崩壊) 山武市戸田地区



箇所番号	I-102K2137		基礎調査予定箇所
箇所名	川崎6		
所在地	山武市川崎		





箇所番号	I-102K2137		基礎調査予定箇所
箇所名	川崎6		
所在地	山武市川崎		

