

土砂災害警戒区域等の指定の告示に係る図書（様式1）



(1/200,000)



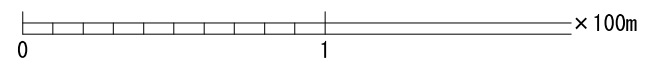
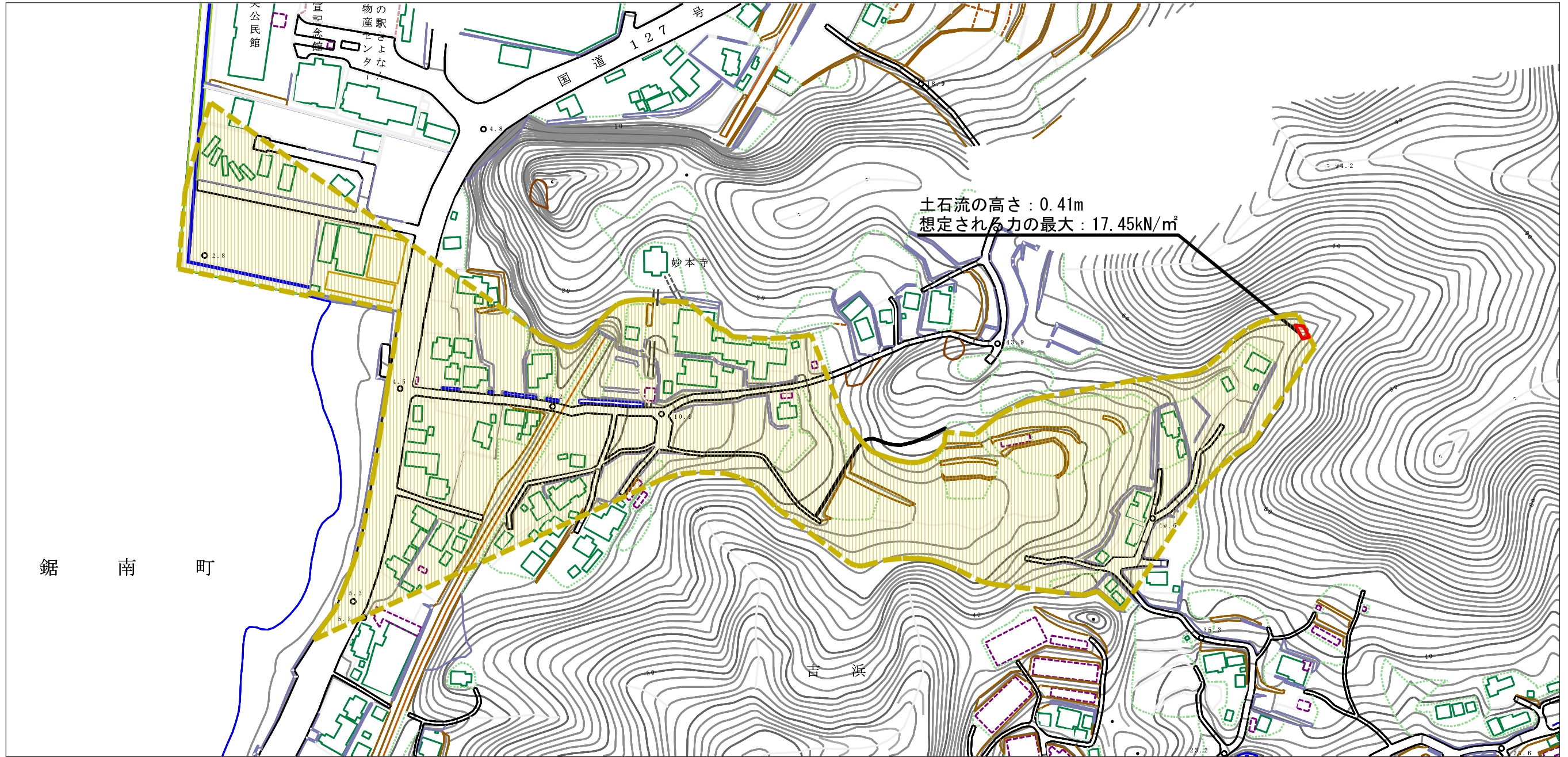
(1/25,000)

様式-1 (土)
土砂災害警戒区域・土砂災害特別警戒区域 位置図

| | |
|---------|-------------|
| 自然現象の種類 | 土石流 |
| 溪流番号 | Ⅱ-46300702 |
| 溪流名 | 奥谷沢 |
| 所在地 | 安房郡鋸南町大六、吉浜 |

「測量法に基づく国土地理院長承認（複製）R 2JHf 294」「本製品を複製する場合には、国土地理院の長の承認を得なければならない。」

土砂災害警戒区域等の指定の告示に係る図書（様式2）



| | | | | | | | |
|---------------------------------------|-------------------------|--|--------------------|---------|------------------------------|------|-------------|
| 様式-2（土） 土砂災害警戒区域・土砂災害特別警戒区域 区域図 | 土砂災害防止法施行令第二条の基準に該当する区域 | | N 縮尺 1:2,500 | 自然現象の種類 | 土石流 | 溪流番号 | II-46300702 |
| | 土砂災害防止法施行令第三条の基準に該当する区域 | | | 告示番号 | 警戒区域：千第246号 特別警戒区域：千第247号 | 溪流名 | 奥谷沢 |
| | それ以外の区域 | | | 告示年月日 | 令和3年4月6日 | 所在地 | 安房郡鋸南町大六、吉浜 |